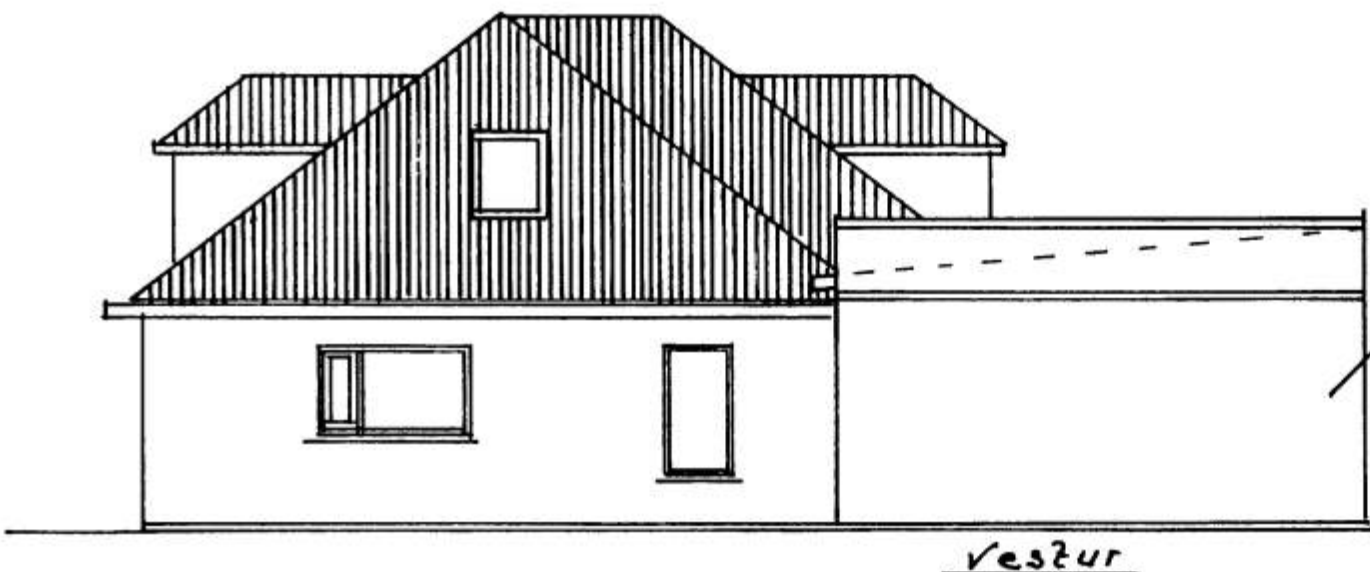
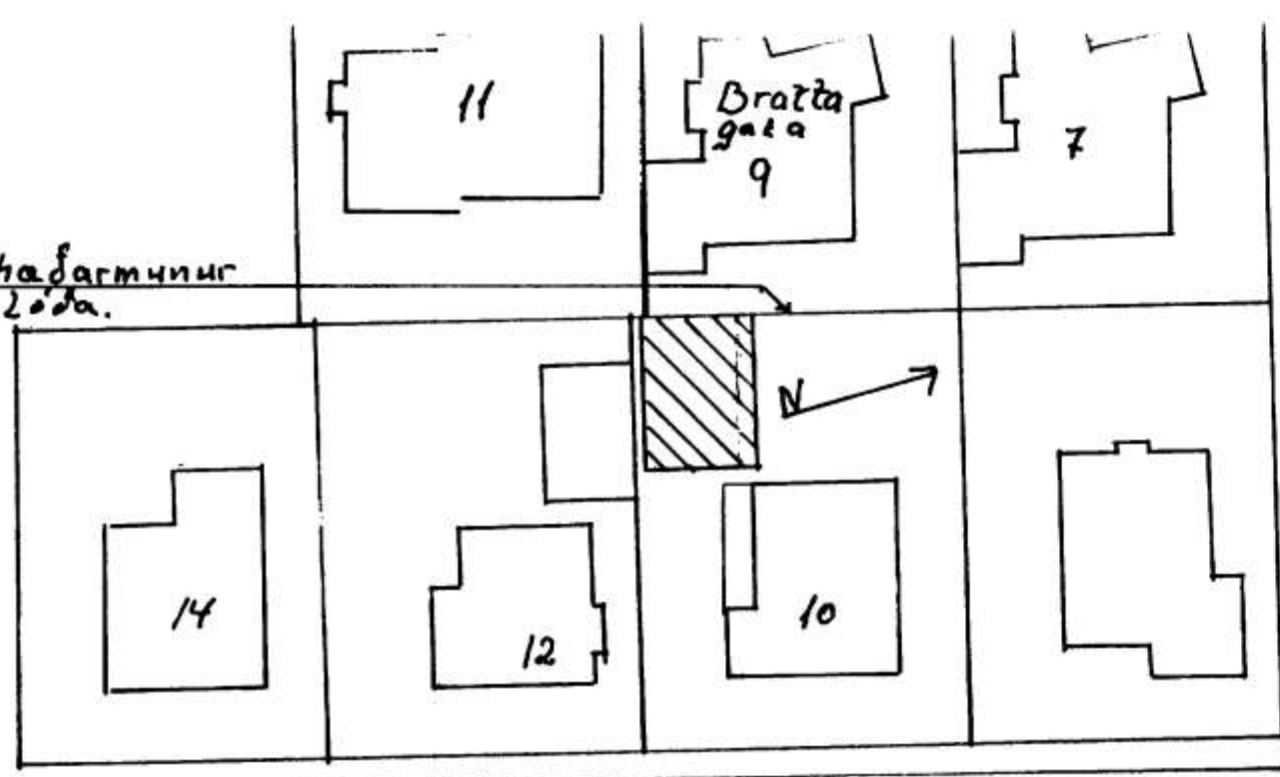


SAMÞYKKT AF BYGGINGARFULLTRÚA
28 APR. 2009
BYGGINGARFULLTRÚA VESTMANNAEYJUM



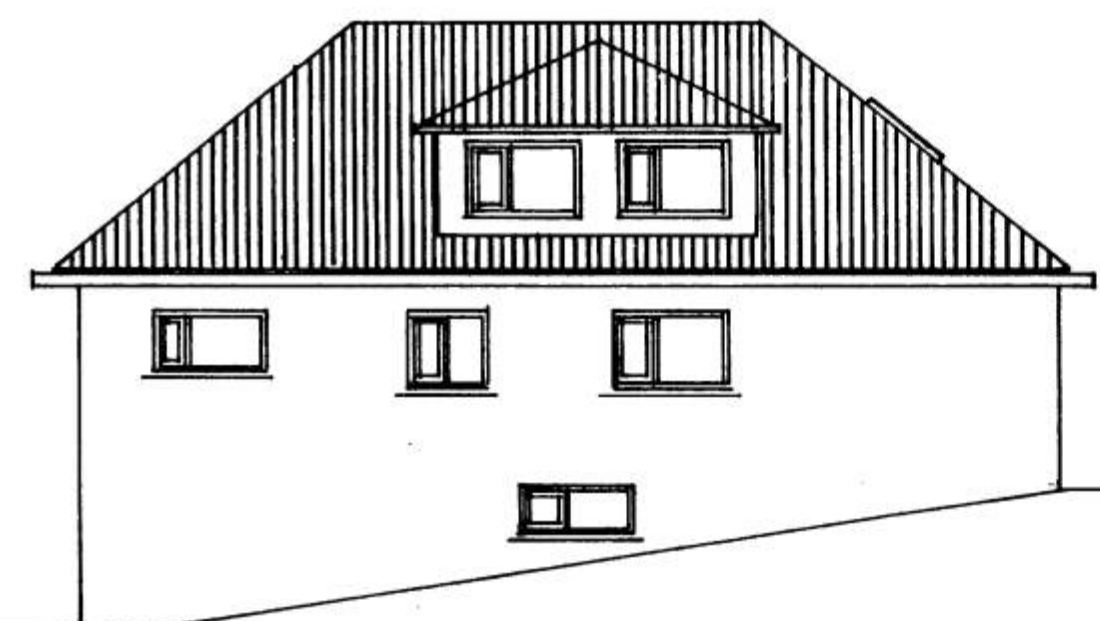
Vestur

160 cm hæðarmunur
Miðtá 2.0 da.



Sirembugata

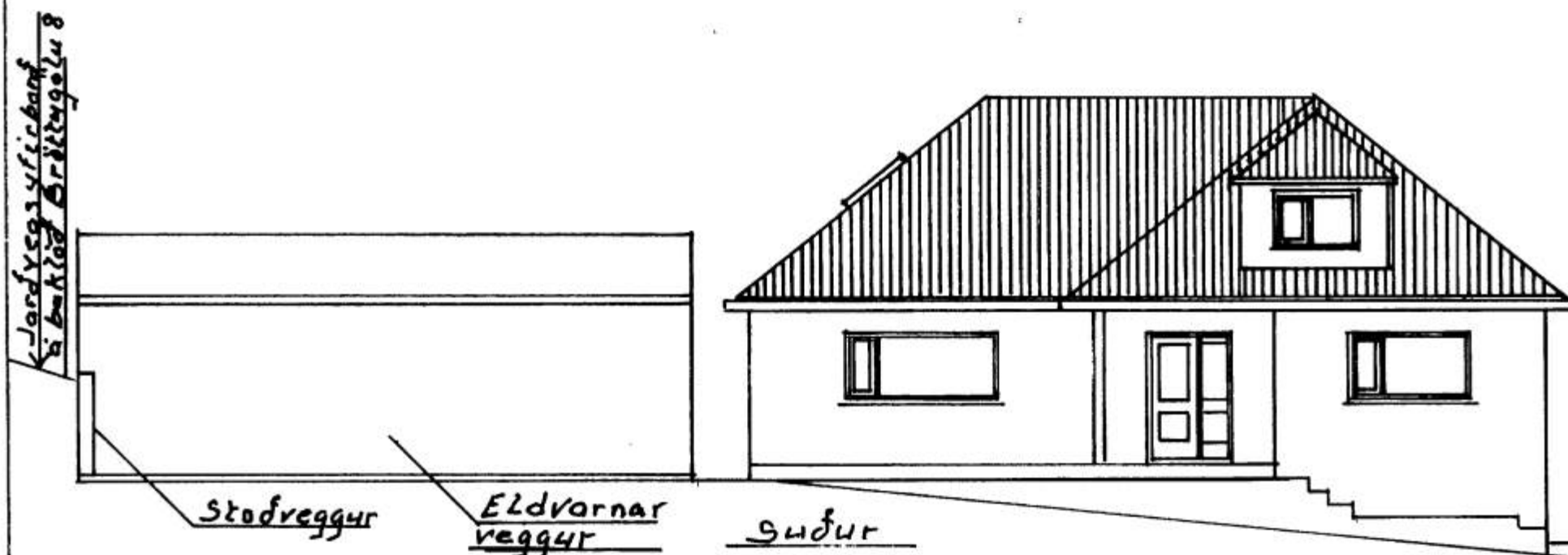
Íbúðarhúsið
Útveggir 195m² þar af gluggar 23,4m²
Útzikardúr 5m þak 2,35m² úlafstada
10m².
Bíla og vagnagæymsla: Útveggir 126m²
þar af gluggar 45m² Hurdur 12,8m²
þak 62,92m² úlafstada 1,8m²



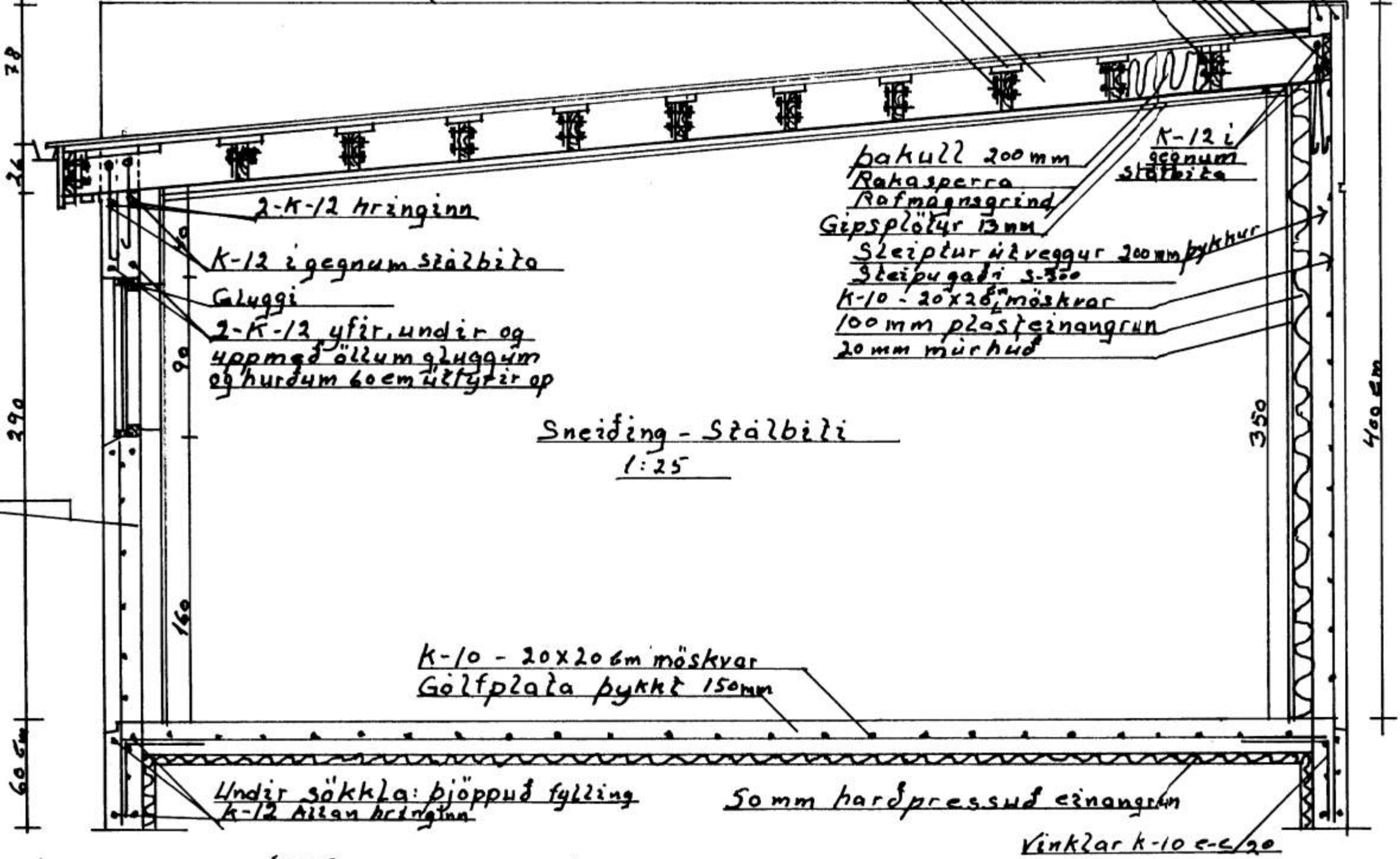
Nordur

Jarðveggs yfirborð
Brött 490 mm
Flósníng yfir kant
Stofveggur

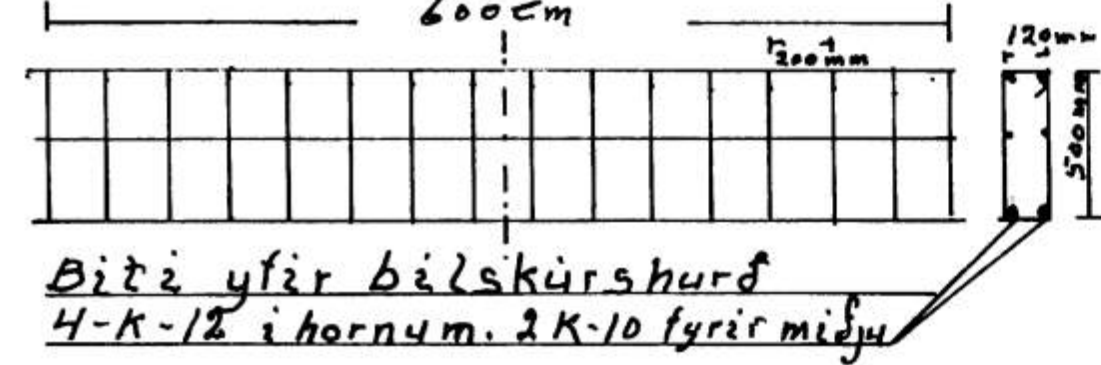
Stálbiti
25mm loftunariör e-e 60
Fyra söðla stálbita
Þeir 10mm þetta í gegn
25mm frauðplast
Bárad Alósink
Aakappi
35x150 bord
Sperrur 50x230mm
e-e 60
2-K-12



Suður



Austur



Málkvardi Sirembugata 10
1:100 Bíla og vagnagæymsla.
1:25 Útlit sneidning, frágangur og
1:500 afstaðamynd
Óngfaldað Útlit í búðarhúsi.
Teiknað
í ágúst
2008
Agiert Hloggeridsson