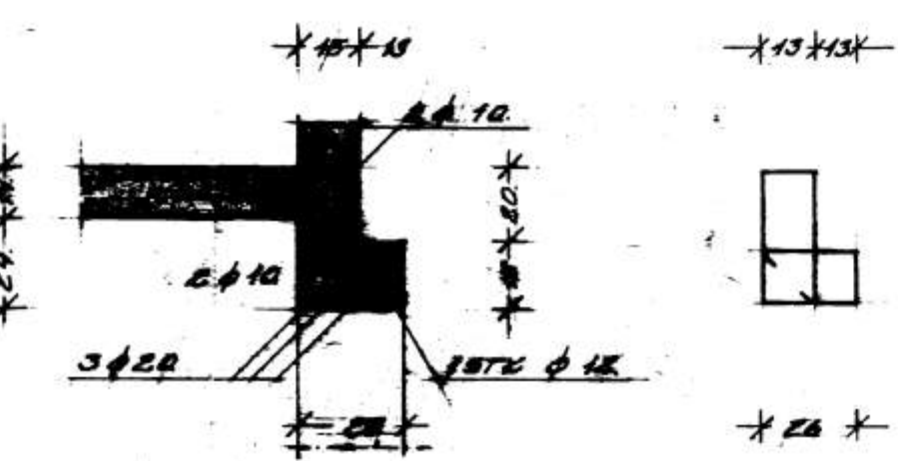
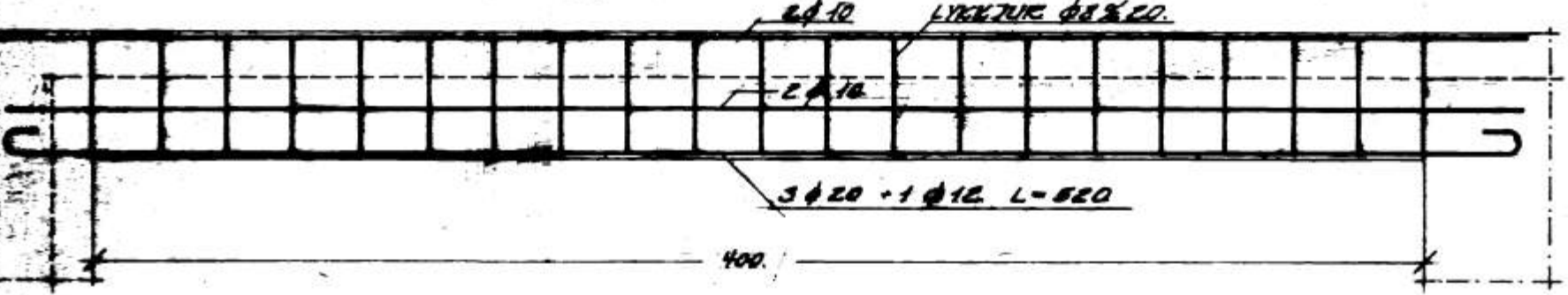
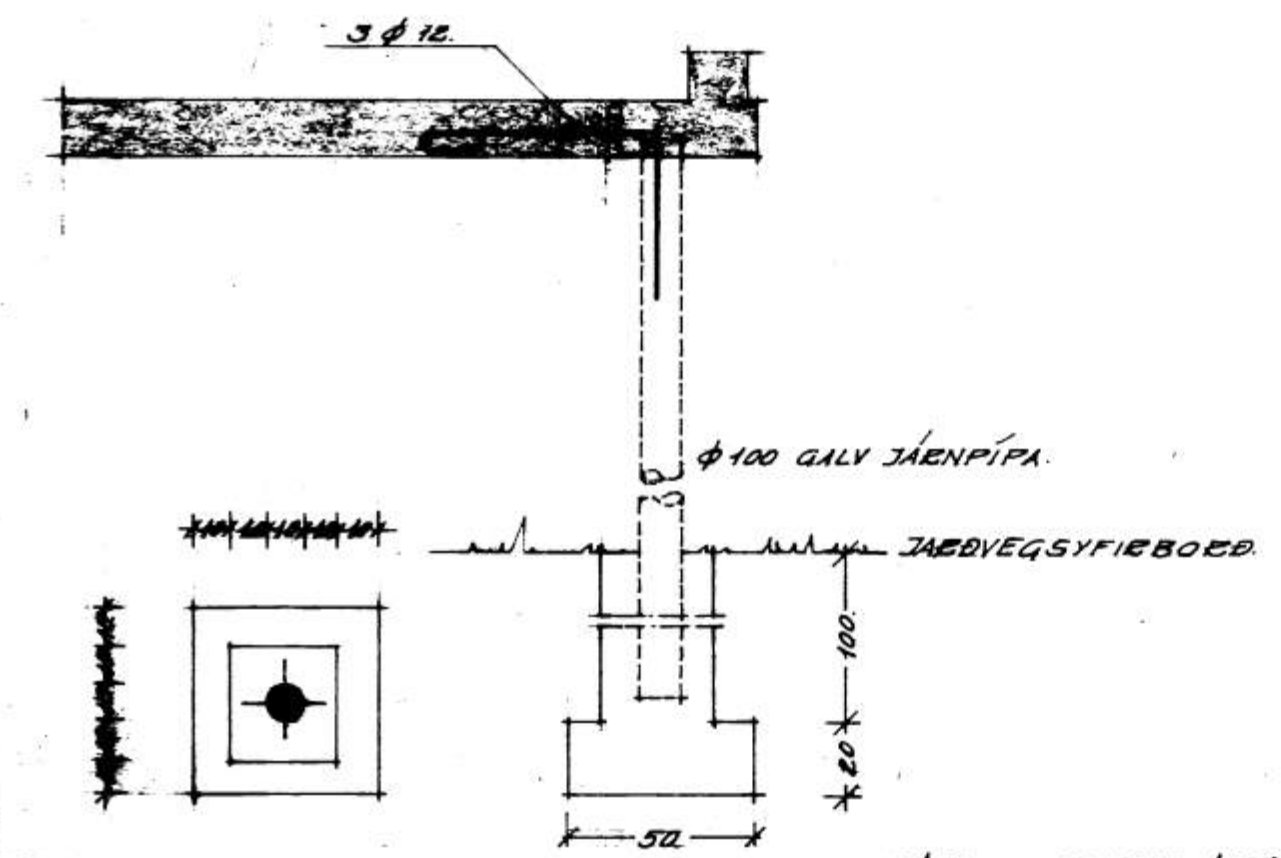


SKÝRINGAR:
 SEMENTSHAGN Í VEGGJASTEYPU SÉ 250 KG SEMENTS PER M³ STEYPU Í BERANDI LOFT PER 300 KG SEMENTS PER M³ STEYPU.
 NOTA SKAL LOFTBLENDI OG VIBBERA STEYFUNA SIGMÁL STEYFU 6-8 CM.
 JÄNBENDING:
 UPPMÆD OG UNDIR GLUGGA OG HURÐAOPUM Í ÚTVEGGJUM KOMI 2 ϕ 12 ER YFIR OF KOMI 3 ϕ 12 NEMA ANNARS SÉ GETIÐ.
 Í INNVEGGJUM KOMI 2 ϕ 10 UPPMÆD HURÐAOPUM EN YFIR OF KOMI 3 ϕ 10.
 LÁRÉTT JÄRN NÁI HINNST 70 CM. ÚTFYRIR OF EÐA SÉU SAMFELLD UM FLEIÐI OF LÖBÉTTU JÄRNIN NÁI FRÁ BOTNI Á UNDIRSTÖÐUM OG AÐ PAKSKEGGI LÖLÖGGÐ UM 30 CM Í STEYFUSKILUM.
 Í PLÖTUM BEYGIST ANNADHVERT JÄRN UPP Í EÐRI BRÚN Í MEIRRI FJÆLÐI FRÁ VEGGI ER MEKKT ER MEG PUNKTALINU Á TEIKNINGU.
 BIL MILLI JÄRNA EÐU GEFIN Í MILLI BEINNA JÄRNA INNBYÐIR OG UPPBEYGGIR. JÄRNA INNBYÐIS ϕ 10% 40 MEKKIR 10MM JÄRN MEG 40 CM. HILÐU MEGT AF MIÐJU JÄRNI Á MITT JÄRN.
 KRÖKBEGGJA SKAL ALLT JÄRN SEM ER STEERA AÐ PVERMÁLI EN 4MM. Í HORN MEKKT X KOMI 3 ϕ 12 ER VÍXLEGGIST UM 60 CM VÍÐ VEGGJÄRN OG GANGI 200 CM INN MEG EÐRA BORDI PLÖTU.
 Í ÚTHÖFN KOMI 3 ϕ 12 LÖBÉTT Í STEYFUSKIL KOMI ϕ 10% 50 L-115. SKORSTEINN EINANGIST AÐ INNAN MEG 7 CM VIKURPLÖTUM HANN ER MEGT LÖBÉTT MEG ϕ 10% 18 OG LÁRÉTT MEG LYKKJUM ϕ 10% 18.
 TALA Í HEING MEKKIR PLÖTUPYKKT Í CM.
 ÖNEFND MÁL ERU CM NEMA JÄRNASTEEDIR ERU Í MM.
 ————— NEDSTU JÄRN Í PLÖTUM LEGGIST SAMSIDA MEKKI.
 - - - - - UPPBEYGGJUR BYRJA
 ———— JÄRN Í EÐRA BORDI PLÖTU
 ———— JÄRN Í NEDRA BORDI PLÖTU.



HUSRÆÐISHÁLASKI	REIÐSINS
JÄNBENT STEYPA	EINBYLIS
	VEGJ. NR.
	78
	FRY. 1. 50. 1950
	FRY. 1. 50. 1950