

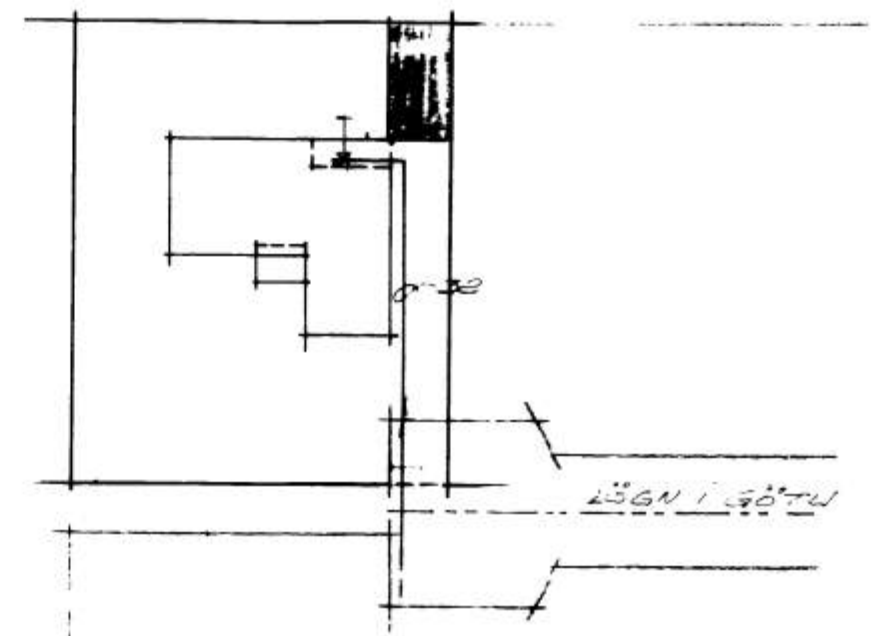
GRUNNMYND

TAFLA YFIR TÖPPUNARSTAD

SKST	HEITI	KALDAVATN			HEITVATN		
		FD	15	30 EIN	15	30 EIN	
SKV	SKOLVASKUR	1	1	1	1	1	
SPV	SJÁLFRYÐVOTTAVEL	1	1	1	1	1	
BK	BADKER	1	1	1	1	1	
HL	HANDLAUS	2	2	2	2	2	
V.S	VATNSSALERN	2	2	1			
EV	ELDHÚSVASKUR	1	1	1	1	1	
KR	KRANI	3	3	3			
SAMTALS TÖPPUNARSTAD				10		6	

474  
KALDAVATNSPIPUR Í GÓLFRAUFUM SKAL BÍKA MED ASFALT OG HEITU ASFALTI, SÍÐAN VEFJA MED STOKJA OG BÍKA AÐ LOKUM MED HEITU ASFALTI. KALDAVATNSPIPUR MEIGA EKKI LIGGJA UNDIR GÓLFPLÖTJ ÖÐBUNVÍSI EN Í STEINPIPUM, EÐA ÖÐRU SAMBERIÐLEGU. VATNSLAGNIR SKAL EINANGRA MED PLAST EÐA GLEBULLARHÖLKUM, EFNÍ OG FRÁGANGUR LAGNA SÉ SAMKVEMT REGLUGERÐ.

- MEIRKINGAR
- KALT VATN
  - - - HEITT VATN
  - TÖPPUNARSTAFUR KALT VATN
  - - - TÖPPUNARSTAFUR HEITT VATN
  - ⊗ RENNILÖG Í STEINPIPUM
  - ⊗ RENNILÖG
  - ⊗ EINSTREYMLÖG
  - ⊗ ÖRÞIGGI-SLÖG
  - ⊗ TÆMINGARVENTILL
  - ⊗ FLOTURAN
  - ▲ MELIR
  - ⊥ LOFTPÚÐI



HÚSNÆÐISMÁLAST RÍKISINS

VATNSLÖG	EINBYLIÐSHÚS
GRUNNMYND MÁL 1:50	VERK
ARSTÖÐUN MÁL 1:500	<b>78</b>
RÚMMYND ENGINN VARDI	BLAD 1A/1
	1970

*Signature*  
Hagstofa Reykjavíkur