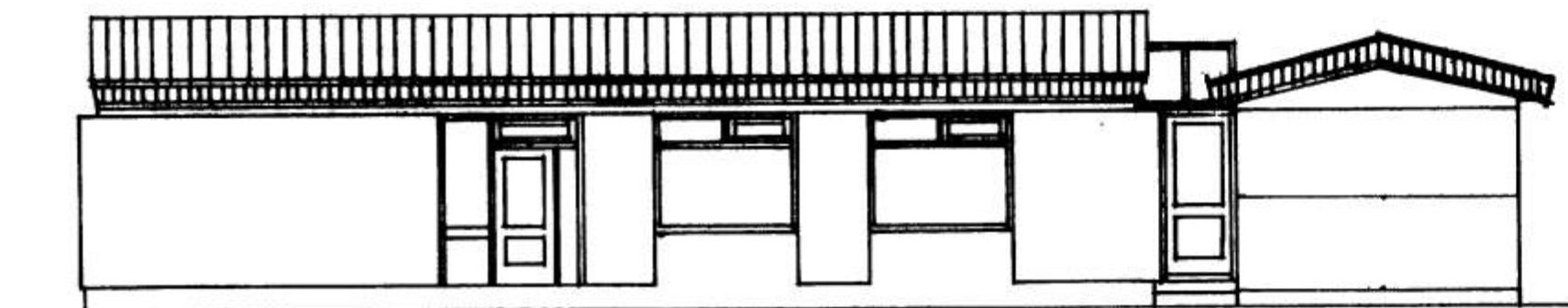
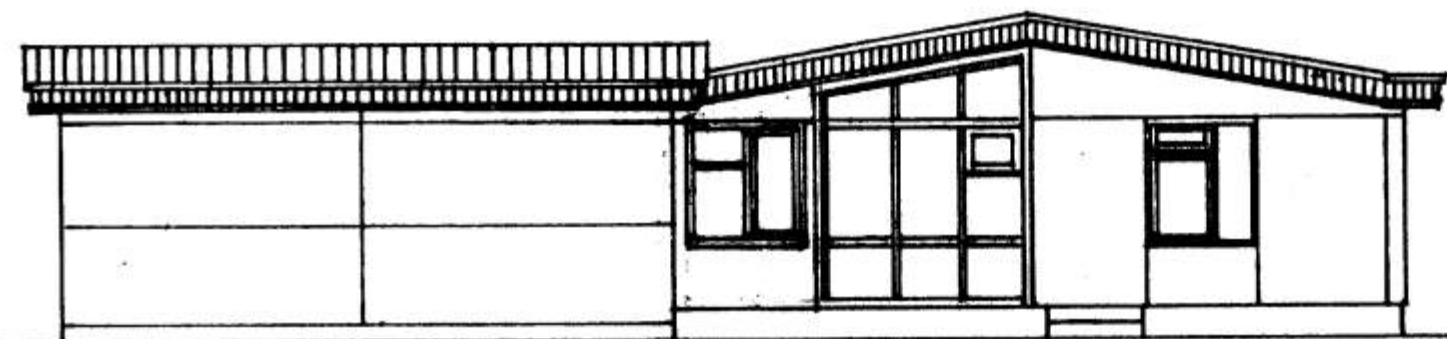


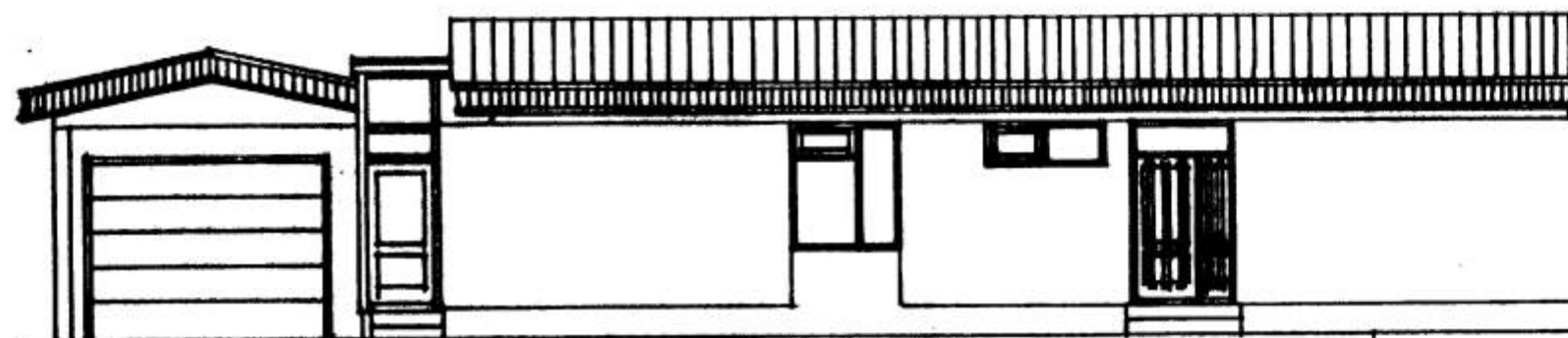
Vesturhlíð



Suðurhlíð



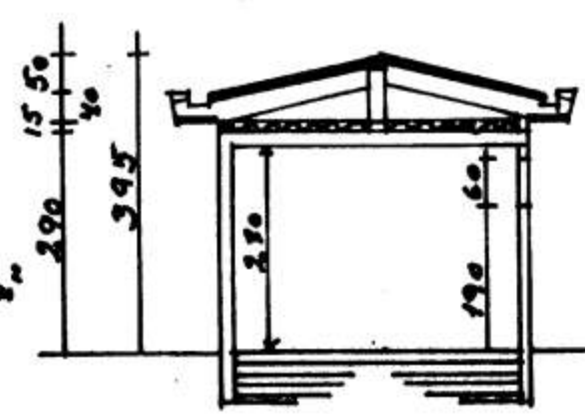
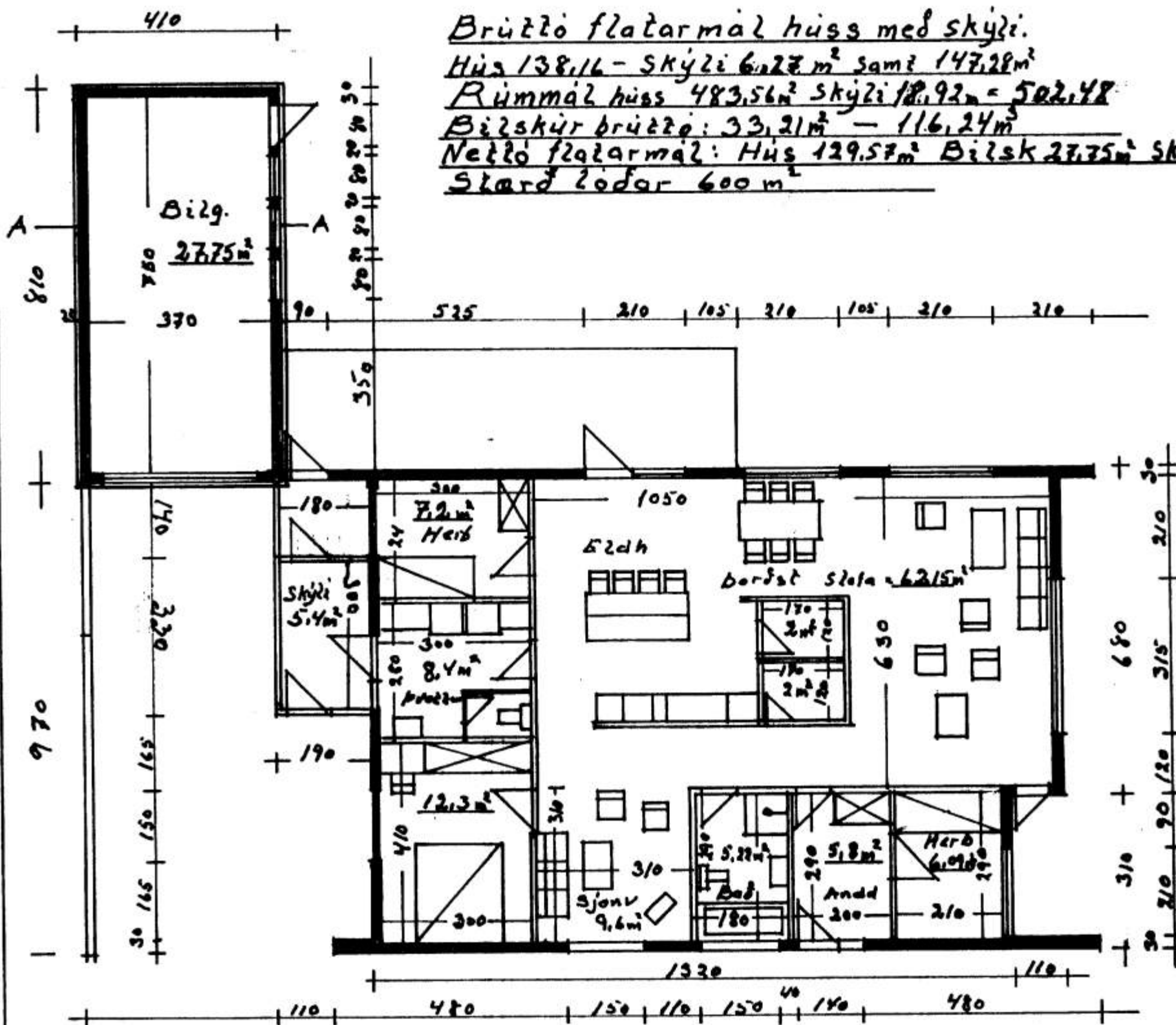
Austurhlíð



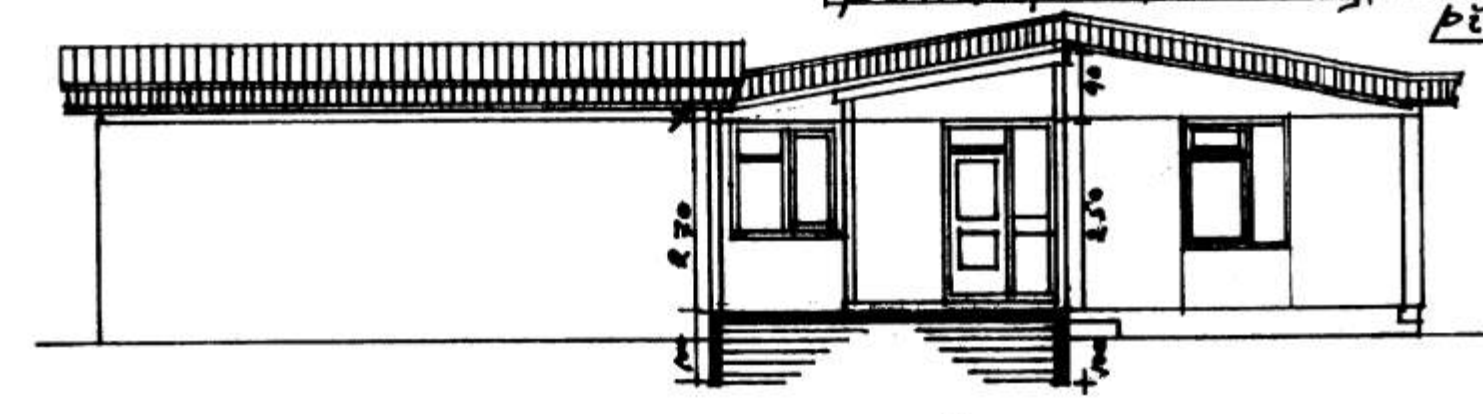
Norðurhlíð

Nýtt þak á bílskúr: Hopp stáláðar sparrur 5x145-c-c-60. Bara á blaðum þakpappa 23x150 turuhard neyða sparrur. Sparrur festar við plötu m 2x90 kmf. Vinklum á hvern sparru enda með 10x920 múrþö?tum þakhlíf að öðru zeiti í skýli við stúðarhúsið.  
 Skýli: Gluggaþverningar festar við sökkul og plötu með 10x130 múrþö?tum c-c-60. Sparrur 65x140 fura með Plexigleri á milli sparrum Tröfatigler 3 gluggum og hurðum.  
 Húsið og bílskúr eru með stæptum og járnþundnum sökklum og gólfplötum. Miðveggið hlóðnar og múrabir úr veggir 210mm gáðar með 100mm plastainangrun úr veggir á bílskúr eru einangraðir og múrþö?aðir.  
 Þak í húðarhúsi er kraft sperryþak með þáru járn þakpappa og borða-klæðningu. Loft einangrað með 180mm þakull, rakavörnerlag, rafmagnsd og þéttplötur.

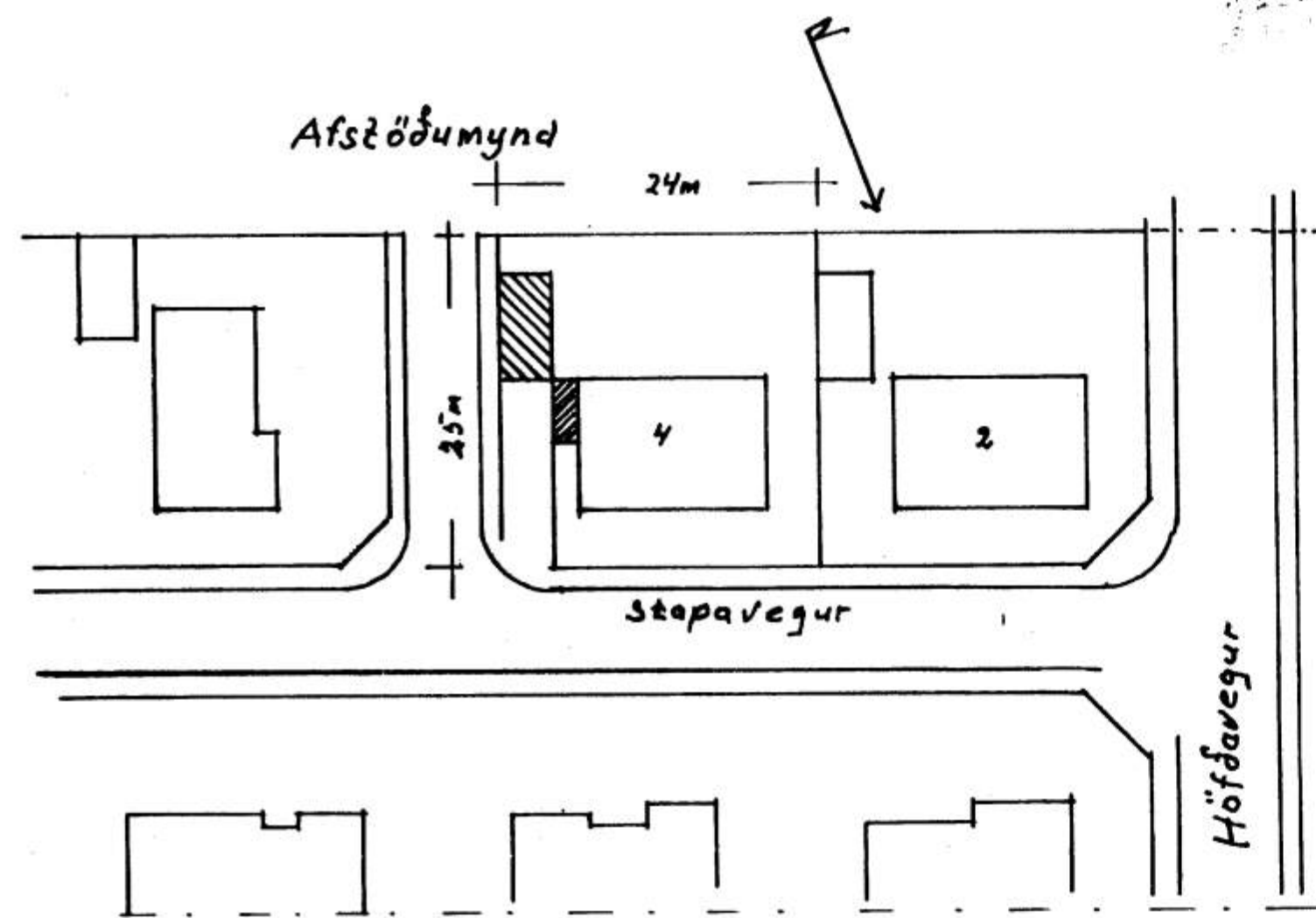
Brúttó flatarmál húss með skýli:  
 Húsið 138,16 - Skýli 6,27 m<sup>2</sup> samt 144,43 m<sup>2</sup>  
 Rúmmál húss 483,56 m<sup>3</sup> skýli 18,92 m<sup>3</sup> = 502,48 m<sup>3</sup>  
 Bílskúr brúttó: 33,21 m<sup>2</sup> - 116,24 m<sup>3</sup>  
 Nettó flatarmál: Húsið 129,57 m<sup>2</sup> Bílskúr 27,75 m<sup>2</sup> skýli 5,4 m<sup>2</sup>  
 Stærð lóðar 600 m<sup>2</sup>



Þversnið af bílskúr A-A



Snið af skýli



Flatarmál úr veggja húss:  
 75 m<sup>2</sup> þak af gluggar 33 m<sup>2</sup> úr hurðir 10 m<sup>2</sup> þak í loftur 14 m<sup>2</sup> úr klæðstada 25 m<sup>2</sup> skýli þak 10 m<sup>2</sup>  
 Bílgaumslo: úr veggir 76,8 m<sup>2</sup> Gluggar 21 m<sup>2</sup>  
 Hurðir 10 m<sup>2</sup> þak klæðstada 6,5 m<sup>2</sup>

Málk. 1:100  
 1:500  
 Önnar málk. en  
 Tækn. 5. maí 2008

**Stöðvegur 4.**  
 Skýli (vindfang) fyrir úr hurð.  
 Nýtt þak á bílskúr.  
 Grunnmynd, úllit þversnið og afslóðu- mynd.  
 Sigrún Sigrún