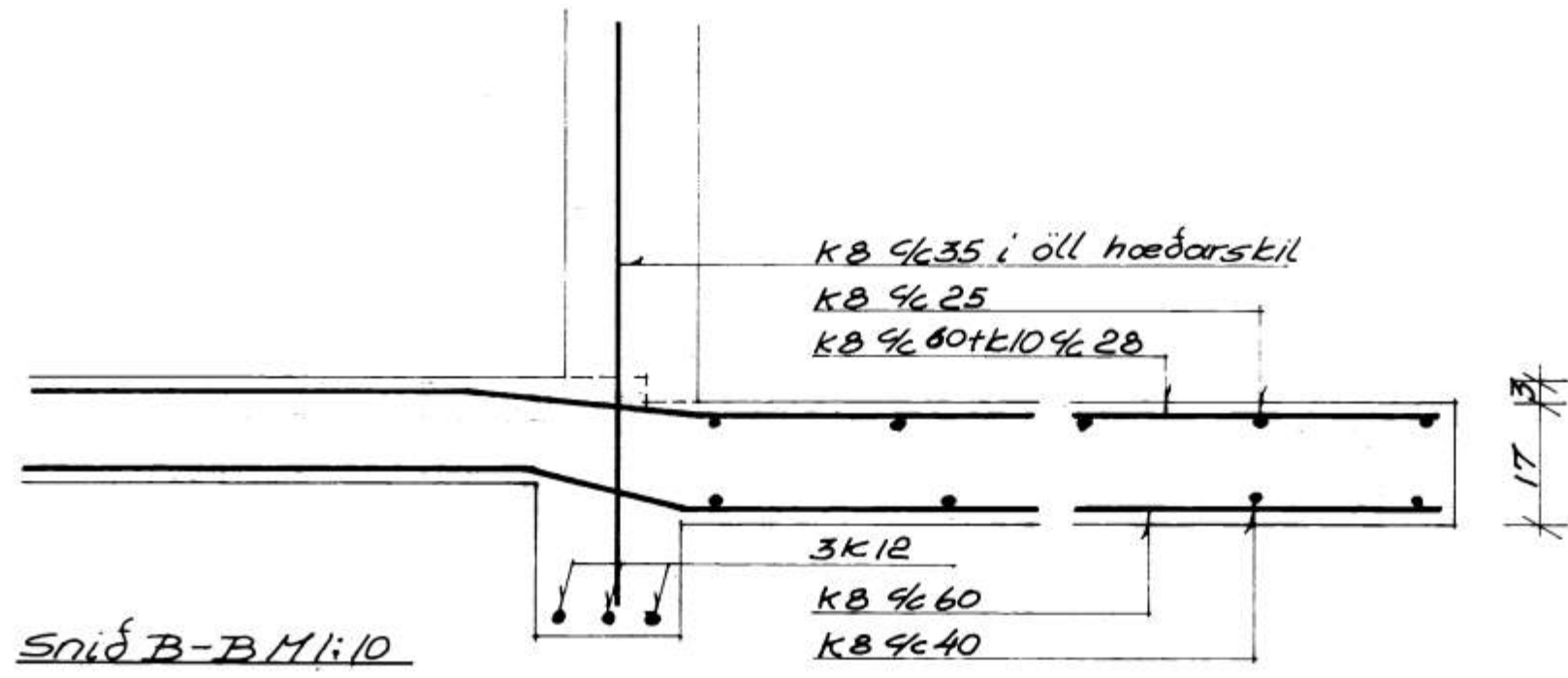


Kjallaraplata M1:50



Snið B-B M1:10

**Skýringar:**

Sementsmagn í steypu 300kg/m<sup>3</sup>, k200, nota skal loftblendi.  
 Í útveggjum komi 2k10 upp með og undir múrop, en 3k10 yfir.  
 Lárétt járn nái minnst 70sm út fyrir múropin.  
 Lóðrétt járn nái frá gólfu og beygjast inn í efri brún plötu.  
 Í plötum beygjast annað hvert járn upp í efra borð yfir veggjum.  
 KB 9/630 merkir 8mm kambstál með 30sm millibili, mælt milli milli.  
 Járn víxillleggist hvar sem henta þykir. Vixillengd járna: k8=45sm, k10=65sm, k12=75sm. Öll hæðarstíll skal setja lóðrétt tengijárn KB 9/635 l=100sm. Steypulag á jörnum 1.0sm í plötum, 2.5sm í útvegg.  
 ————— merkir járn í neðri brún plötu.  
 - - - - - merkir járn í efri brún plötu.  
 Efst og neðst í alla söttla komi 2k12. Þar sem jarðvegur hvílir á kjallaraveggjum, komi járnagrind í innri brún veggja KB 9/625 í kr. Undirstö - undir kjallaraveggjum skulu vera 25sm.

Hús, þórðar Hagnússonar, Vestm.	
Járnhent kjallaraplata	Mai 1975
Snið:	M1:50, 1:10
	Blað nr. 1