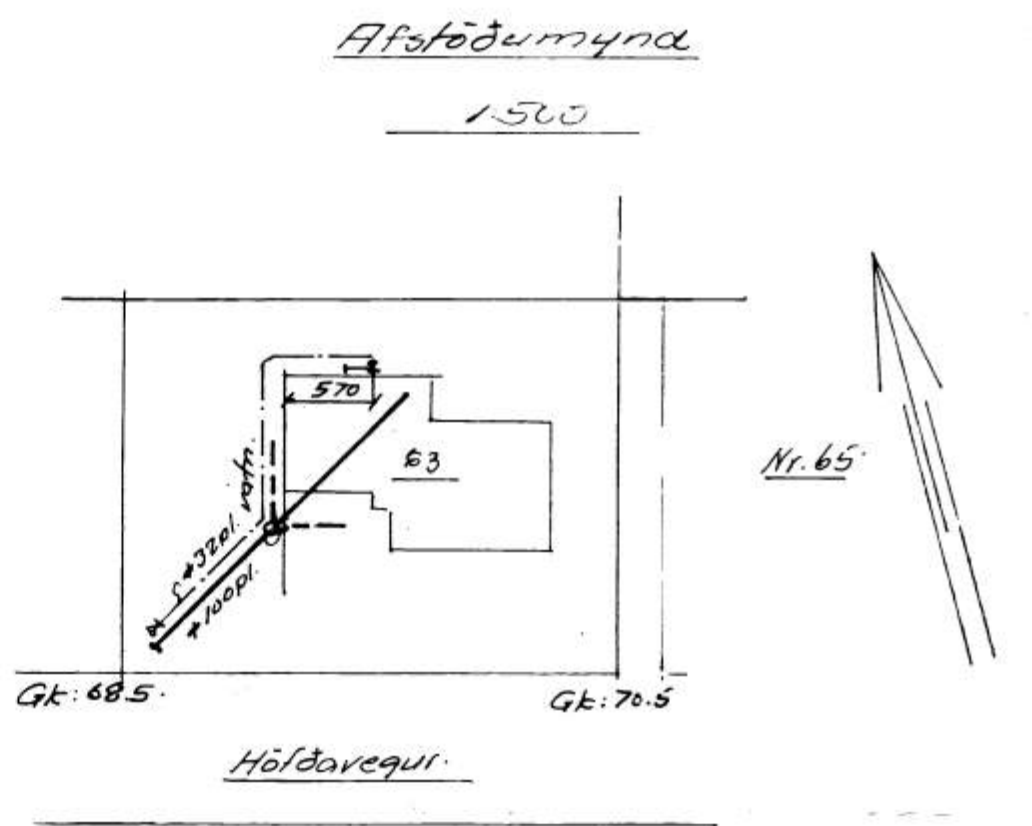
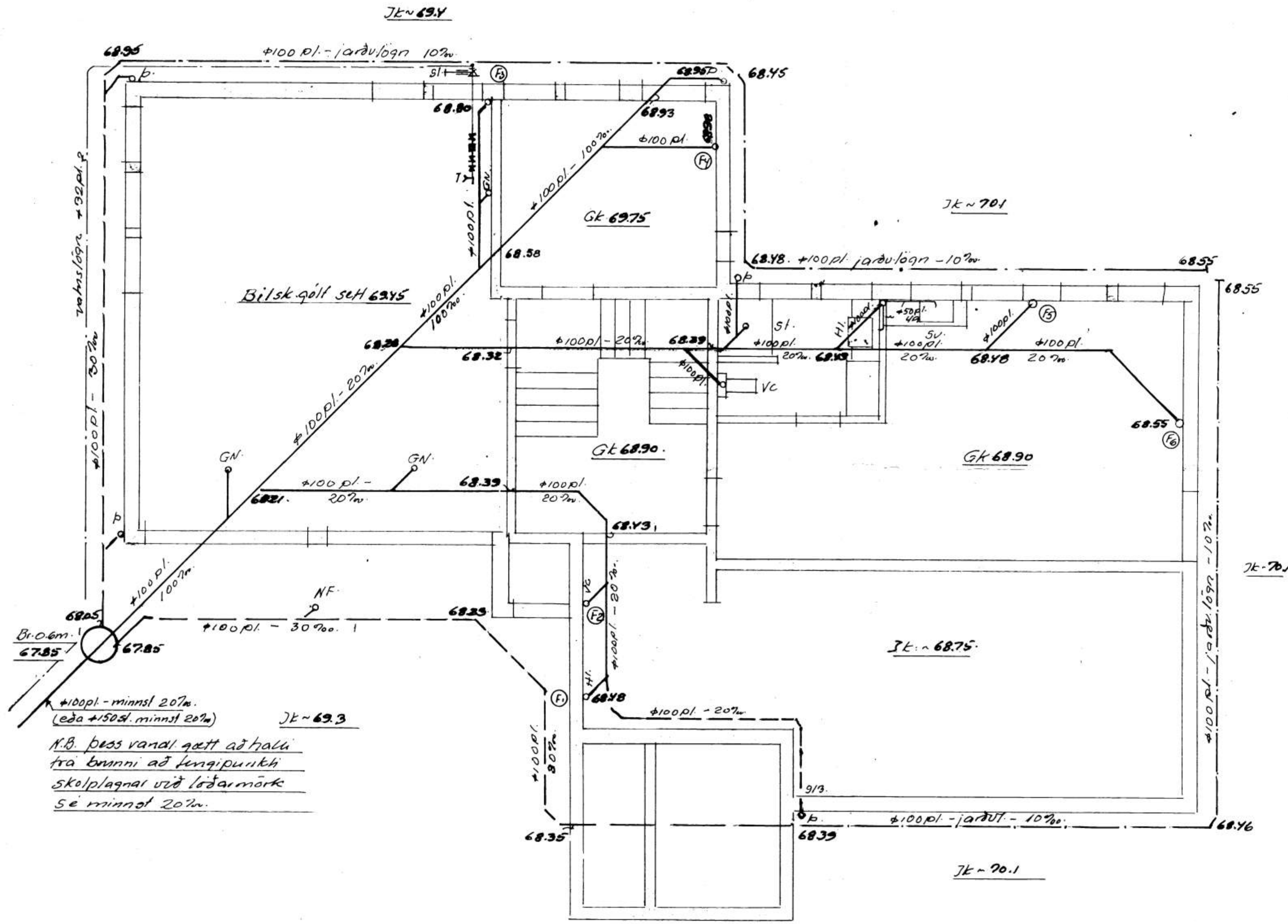


6140

107. PARTI AF ISINGAVEJ 10  
 3-7-29  
 Sigmundur Jónsson



Br. 0.6m.  
 67.85  
 +100 pl. - minnst 20%  
 (eða +150 st. minnst 20%)  
 JK ~ 69.3  
 N.B. þess vandi gætt að hali  
 frá brunni að tungipurki  
 skulplagnar við löðarmörk  
 sé minnst 20%.

Efni og kaugangur lagna fylgi í  
 öllu reglum og kröfum gerðum í  
 Vestmannaeyjakaupstað  
 til slíkra lagna.

Benedikt B. Sigurdsson vert.		
Höfðavegur nr. 63, Vestm.		
M.	1:50 1:500	Fjárfestislögr
D.	11.11.79	Grunnlögr
Nr.	61	Sam. B. Sigurdsson

Sæu nokk þ skipt röt í lagur skulu  
 röt frá salernum vera 150 skipt.