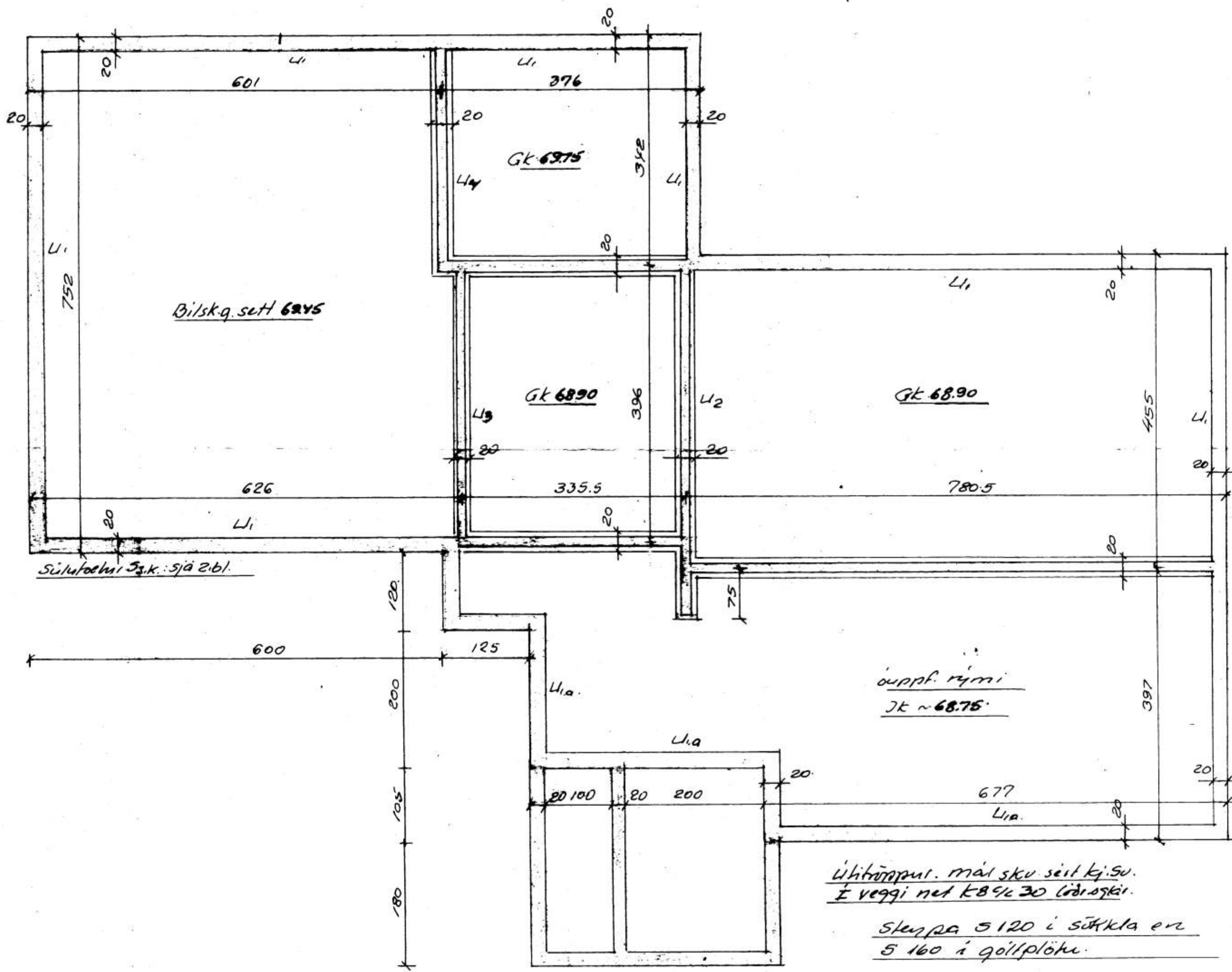


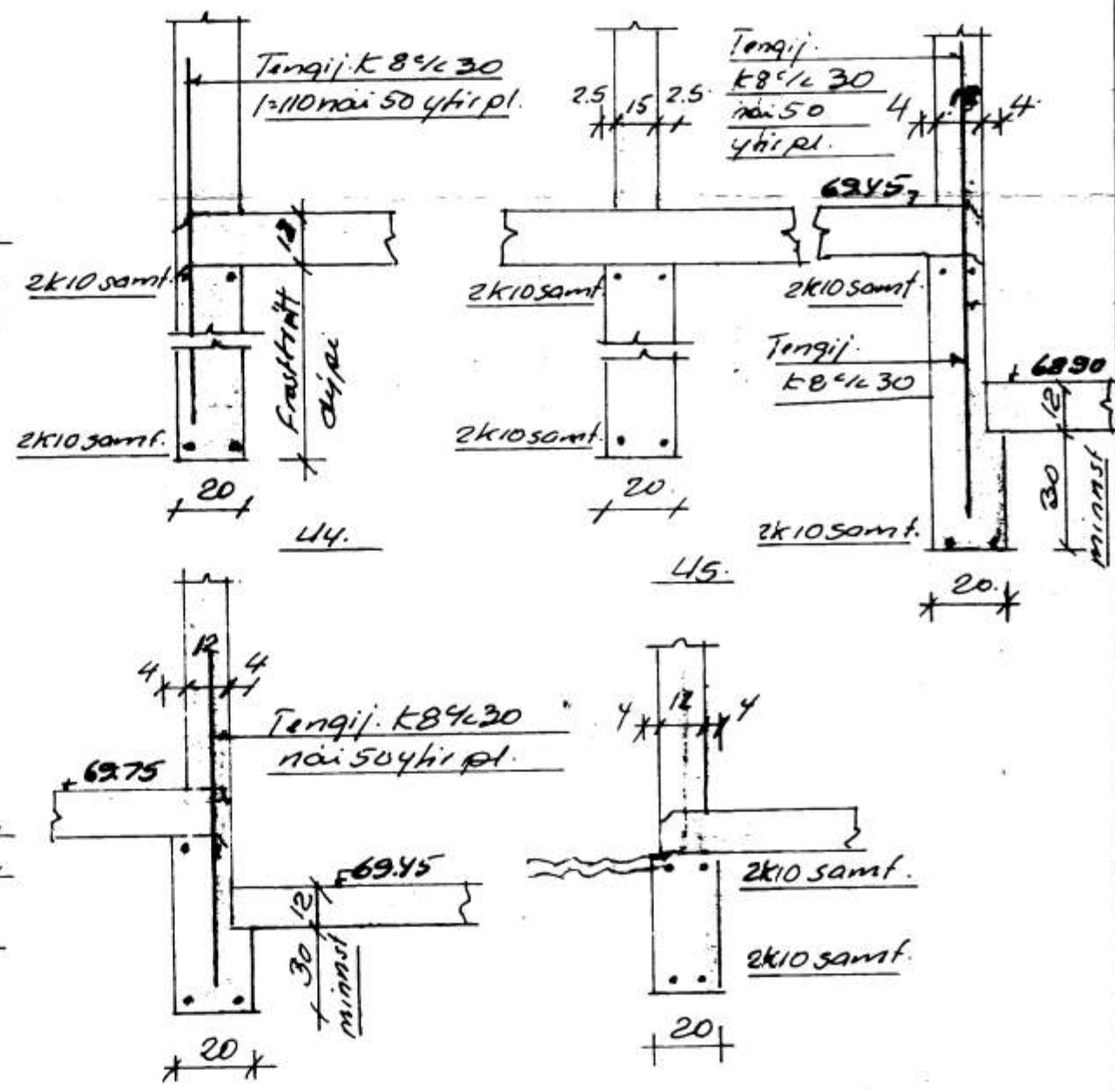
157

SAMPYKKT I BYGGINGANEFND
3-7-79
BYGGINGAFULLTRÚNN VESTMANNAEYJUM
Svein Magnússon



Sökklar 1.20

L1 (L1a án pt) L2 L3



Skempan 5120 í sökklara en
5160 í gólfplöku.

k: kambstákt 40 rj=2000

Gratið fyrir sökklum á fastan botni (móhella, -grus-)
 Með álag á jarðveg minna en 3.5 kg/cm².
 Sökklar hafi á frósthú dýppi. Inn í sökklara fyllt
 með grus eða hraungr. rand. þjöppudu.
 Undir gólfpl. 12cm kómi plastúrngr. 116 09 plast-
 durtur til rakavamar.

Benedikt B. Sigurðsson	
veftr.	
Höfðavegur nr 63, Vestm.	
M.	1:50
	1:20
D.	14.11.79
Sökklar	
Nr.	1. bl.
Benedikt B. Sigurðsson	