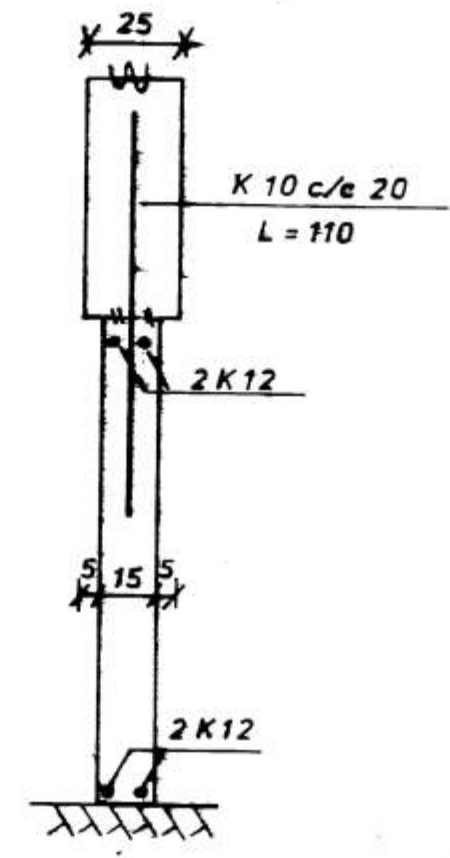
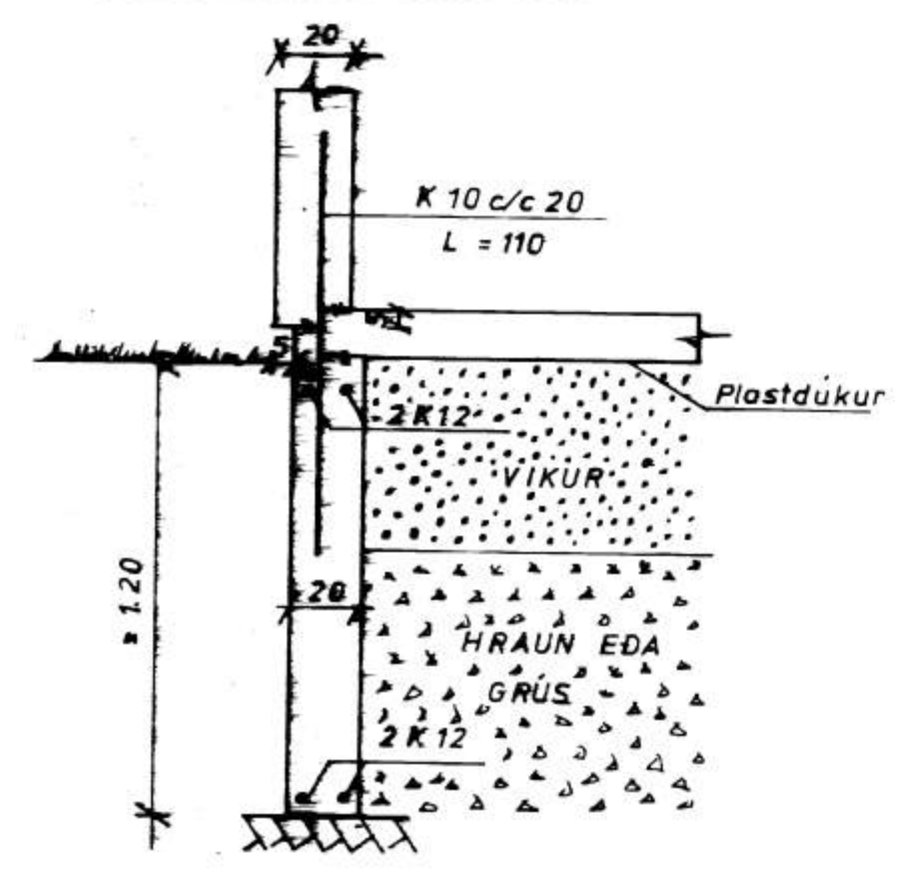


Útlendandi veggur  
SNÍÐ A-A 1:20



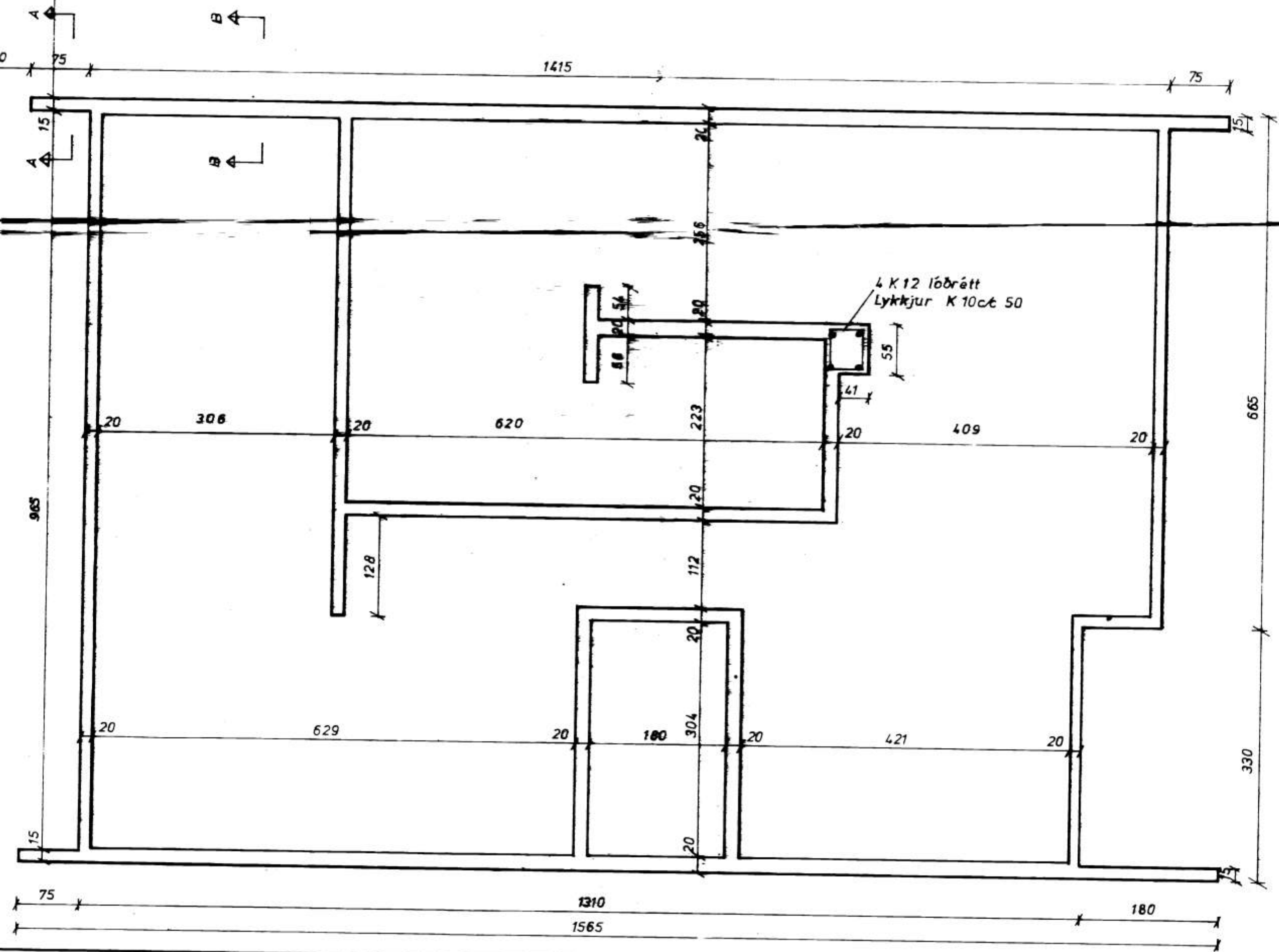
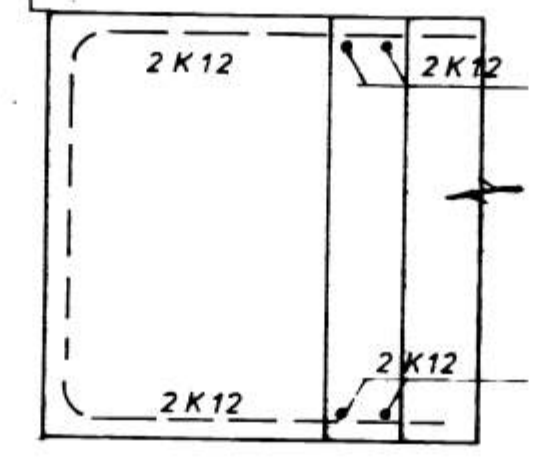
Sökkul-útvæggur  
SNÍÐ B-B 1:20



Stapavegur 2 og 4, Vestmannaeyjum

Undirstöður	R	B.G.	1:50
	T	A.P.	
	Y	P.G.	
Guðján Torfi Guðmundsson verkfr.	Verk	7515	
Porgeir Guðmundsson verkfr.	Teikn.	1.1	
Bólholti 4, Reykjavík	s:	85720	

Sökkul-úlvæggur



Steypuæði í sökklum og gólfplötum séu S 120 skv IST 10 D max 35mm  
Sigmál steypu sé 6-8 sm og nota skal lafblend. Alla steypu skil titra.  
K merkt járn er kambstál 2000kptsm?

Fylla skal í grunninn með góðri grús eða hrauni en efstu 40 sm sé vikur og þar á skal setja plastdúk.  
Fylling skal vandlega þjappuð.  
Í grunni er möhella eða klöpp og er mesta álag frá undirstöðum 3kg/sm<sup>2</sup>  
Ef sökkjar eru lægri en jafnt og 120 sm skal setja efst og neðst 2 K 12 samfelld og heil um horn. Á samkeytum skulu þau víxlögð um 60 sm. Séu sökkjar hærri en 120 sm komi 2 K 12 lárétt fyrir hverja 50 sm sam sökkjar eru hærri enn 120 sm. Milli sökkuls og veggja komi lengijárn 10c/c 20.  
Gólfplata er ójárnber.  
Útvæggir standa 5sm. út frá sökkla.