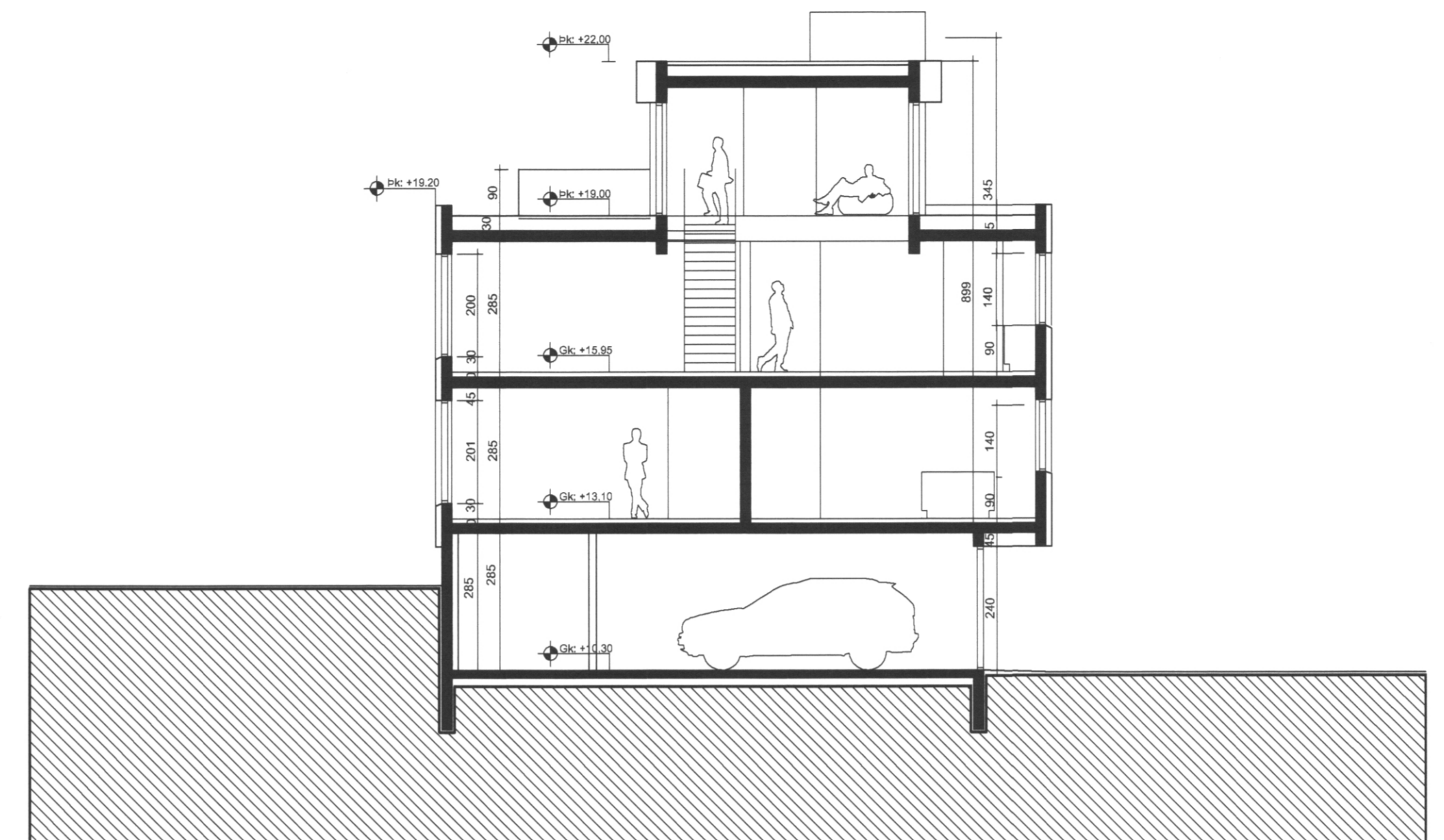


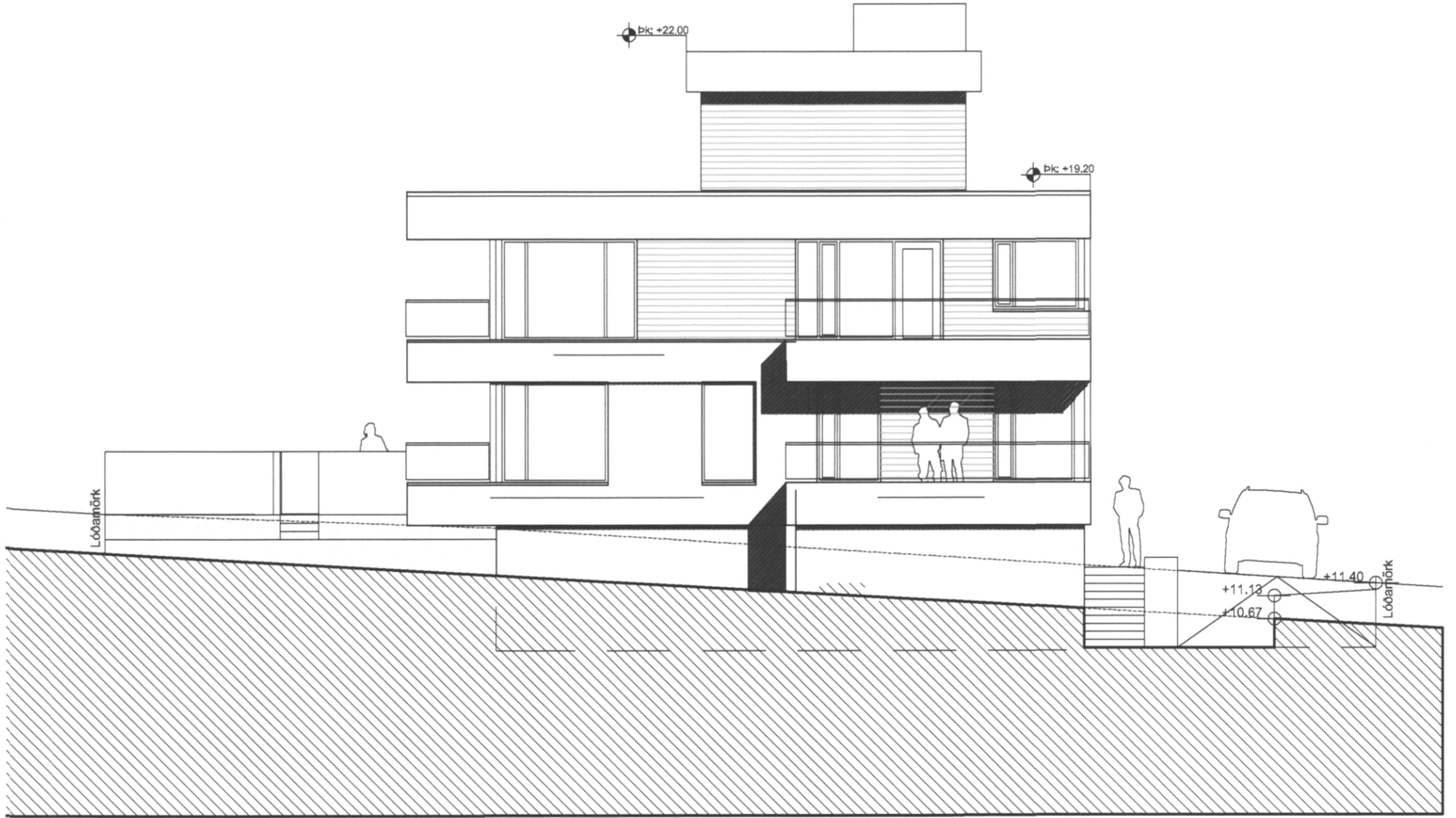
SNID AA



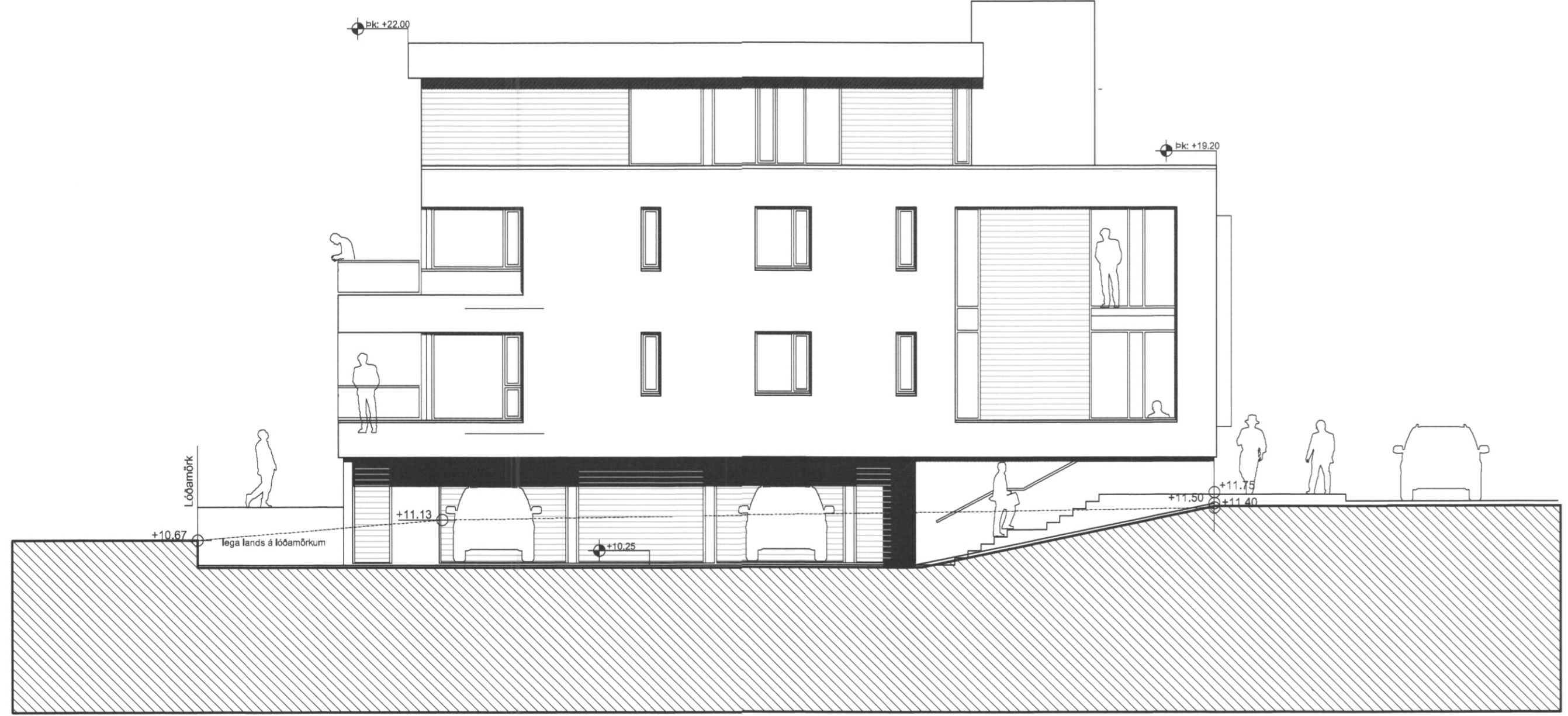
SNID BB



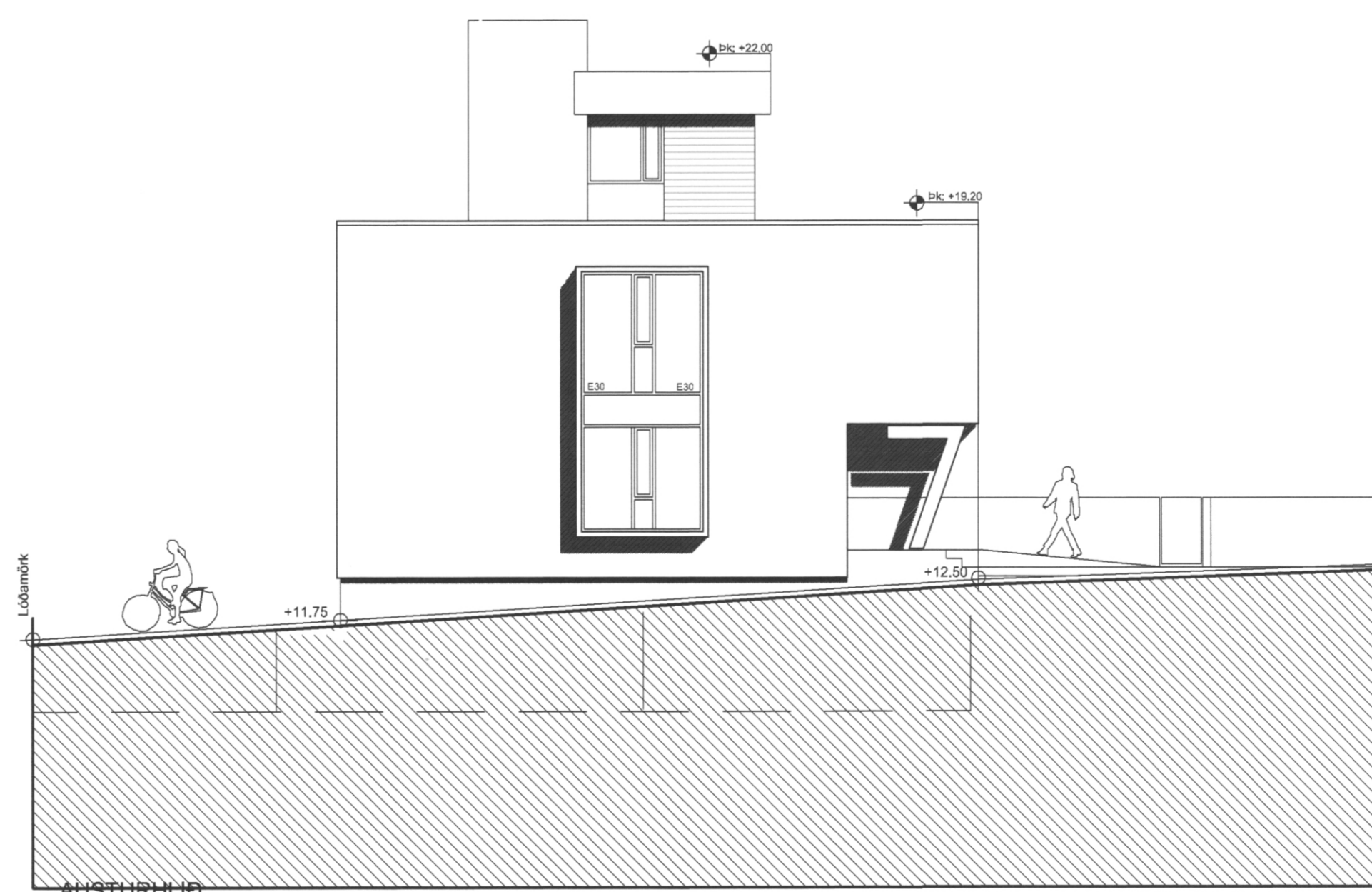
SUÐURLIÐ



VESTURLIÐ



NORÐURLIÐ



AUSTURLIÐ



BYGGINGARLÝSING
(Frh af teikningu A-100)

Bilagæmsla og -staði:
Bilagæmsla fyrir 3 bíla verður í bilagæmslu og 1 bílastæði á lóð við aðalgang.

Brunavæmi:
Brunavæmi verða í samræmi við ákvæði byggingareglugerðar 11/22/2012. Hver íbúð er sjálfstætt brunahöf. Veggir milli íbúða og milli stíggangs og lyftu og íbúða verður E100, stór, uppdrætt. Bilagæmsla verður sjálfstær E100 brunahöf með aðgengi um brunastöðu E100. Allar klæðningar í lofti og veggjum Innanhúss verða í flokki 1 (B-a1, 0) skv. ÍST EN 13501-1).
Tak verður að hluta klemt með þakdúk í flokki T (Broof) (T2) skv. ÍST EN 13501-5) og malarfargl.
Björgunarp (BO) eru úr hvern íbúð um svaflr sbr. uppdrætt og stakr reykkyngjarar skulu vera í rýmum á hvört hæð, a.m.k. 1st pr. 80m².
Tveir fótaleiðir eru úr bilagæmslu/gæmslum.
Handslökkvæð skv. ÍST EN 3 verði staðsett í íbúð (6L lítvantæki) og bilagæmslu (4 kg dufftæk).

Lóð:
Lóðarfrágangur verður í samræmi við uppdrátt A-100.
Sorpunnur verða í lóðu staðsettu skjli í samræmi við kröfur byggingareglugerðar og hreinsunardæddar Vestmannaeyjabæjar.

Kröfur og glíð:
Byggingu uppfyllir kröfur byggingareglugerðar 11/22/2012 um hjóðvíst sbr. gr.11.1.2, hjóðflokk C að lágmarki. Einnig kröfur um loftþessingu íbúðahúsnæðis sbr. gr. 10.2.5. og kröfur um elttífarandi hámarks U-glíð sbr. gr. 13.3.2:
Tak: 0,2 w/m²K
Útveggur: 0,4 w/m²K
Gluggar: 2,0 w/m²K
Golf á fyllingu: 0,3 w/m²K
Útveggir vegló meðaltal: 0,85 w/m²K

SKÝRINGAR

- [010] Rýmismúmer í samræmi við skráningatöflu
- [R] Reykskyngjar
- [LR] Rými klæðing í samræmi við gr. 10.2.5
- [NF] Gólfdrætt í rýmum
- [GK] Gólfklæðing gólf/loftboords
- [BK] Köt á frágengnu þak/þakant



BREYTINGAR: _____ DAGS: _____

ADRIR HÖNNUDIR :

BURDARÞÓL og LAGNIR:
Teiknistofa Páls Zophaníassonar
Höfnavegi
600 Vestmannaeyjum
tpz@tpz.is

RAFLAGNIR:
Þorsteinnur Hjálmarsson raflagnahönnuður
VSR - Félagsíð
105 Reykjavík
doh@vsr.is

ADALUPPDRAÐT

SKÓLAVEGUR 7 VESTMANNAEYJUM

VERK:	SKÓL 1803
KVARDI:	1:100
DAGS:	14.06.18
TEIKN:	BOS
SNID og ÚTLIT	SKRÁ: 1803-Grunnur.dwg

ÚTI INNI

ARKITEKTAR
HINGHOLTSTRÆTI 27 101 REYKJAVÍK
SÍMAR 5527660 & 5627660 FAX 5527661
NETFANG u@u.is
VEFFANG <http://www.u.is>
BALDUR Ó. SVAVARSSON ARKITEKTAR FAI
120357-5149
JÓN HÖRÞORVALDSSON ARKITEKTAR FAI
021256-7579