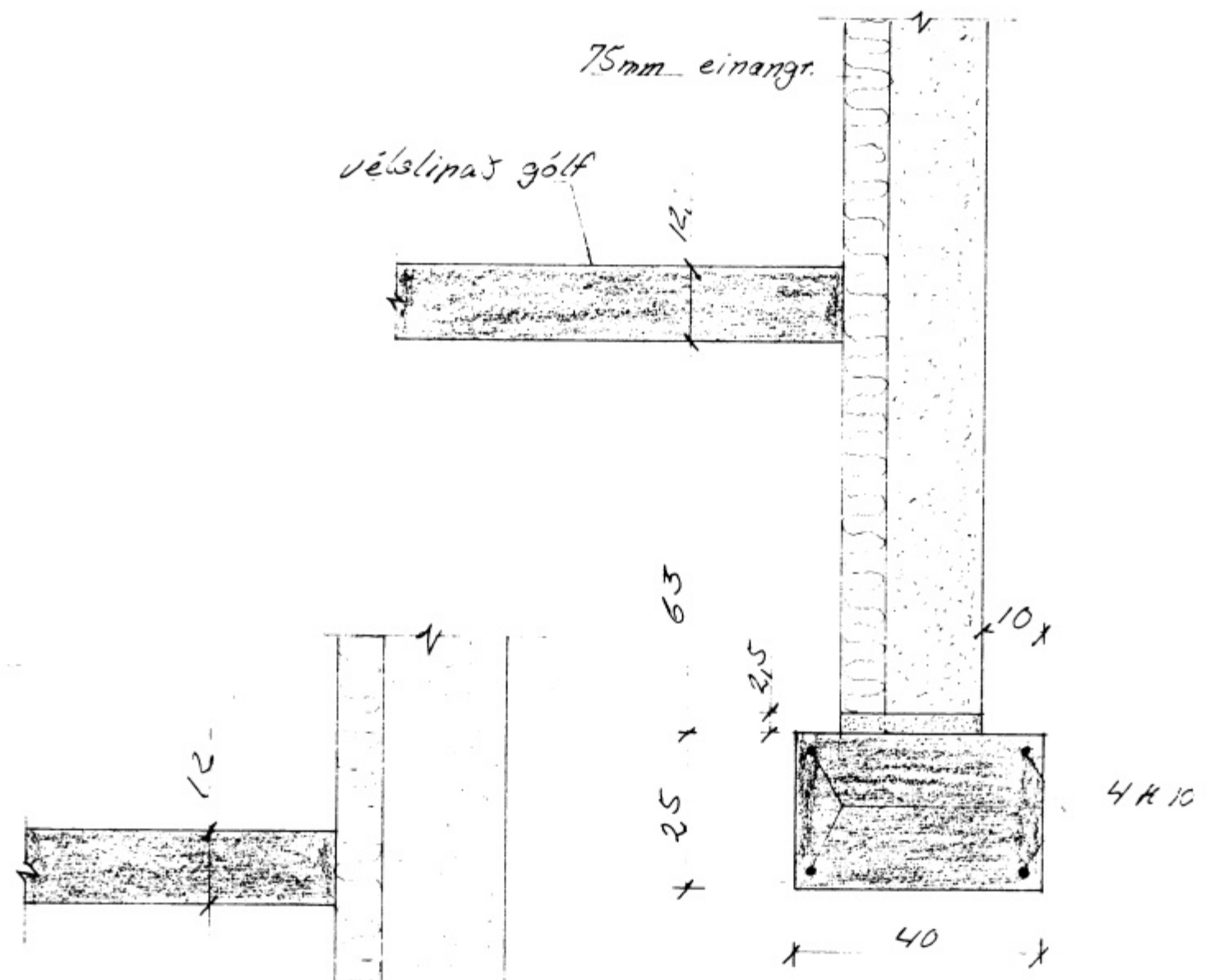
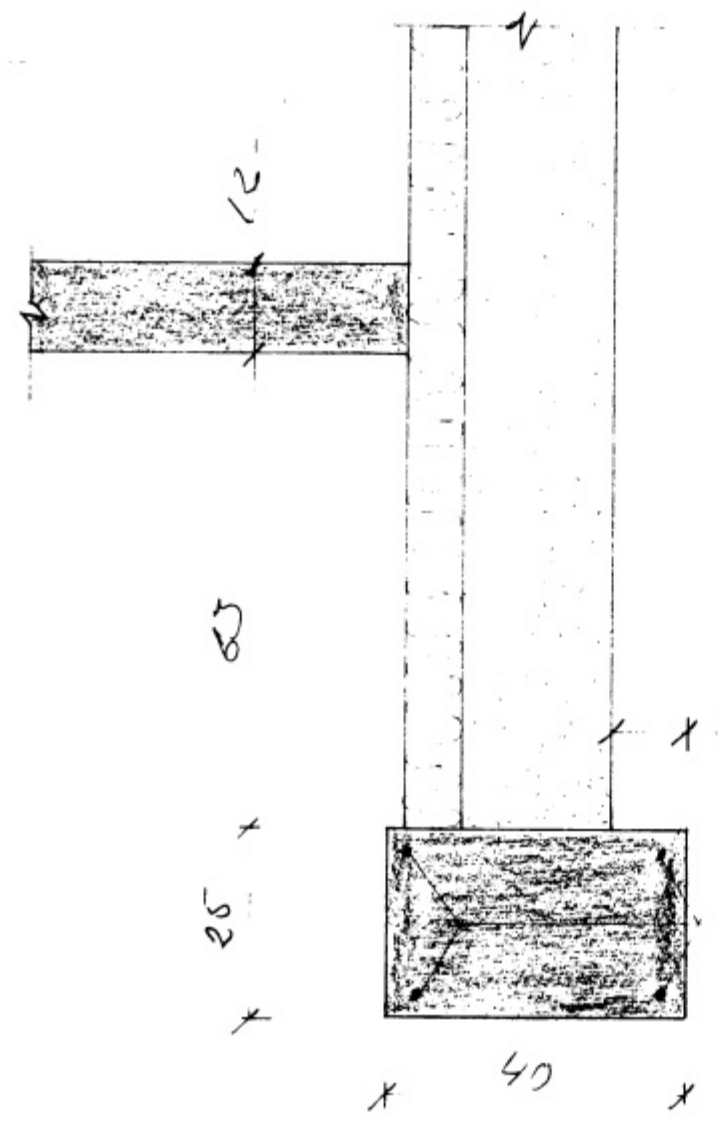


Grunnmynd 1:50



Snið A-A 1:10



Snið B-B 1:10

Steyringar:  
 Önefnd mál eru sm.  
 K merki rambastál ks 40  
 Steinsteypa í sökkul sé s 120  
 Steinsteypa í gólf sé s 250,  
 masta karnastærð sé 30-40 mm.

TRÉSMÍÐJAN Vestmannaeyjum	
Knútur Akxelsson Tæknifræðingur Furulundur 5 Garðabæ S.40536	Sökkjar
Mál 1:50	Nr 8501A OKT '79