

NYJABEJARBRAUT 8B, VESTM.

MERKINGAR [1 SAMREMI VID 1ST 64]

1. BRUNNAR OFL

- BG BENZINGILDRA - OLIUGILDRA
- BR BRUNNUR
- GN GBLFNIBURFALL - GÖTUNIBURFALL
- NF NIBURFALL
- SF SANDFANG BANDGILDRA
- SN SVALANIBURFALL
- PN ÞAKNIBURFALL

2. HREINLETISTEKL

- BI SKOLSKAL [BIDET]
- BK BAKKER
- EY ELDHÚSVASKUR
- HL HANDLAUG
- SB STEYPIBÁÐ
- SV SKOLVASKUR
- UV UPPVOTTAVEL
- VS VATNSGALERN
- PV ÞVOTTAVEL

3. TAKN FYRIR HREINLETIS & HITALAGNIR

- HITI FRAMRÁSARPIPA
- HITI BAKRÁSARPIPA
- NEYZLUVATN KALT
- NEYZLUVATN HEITT
- NEYZLUVATN HEITT HRINGRÁS

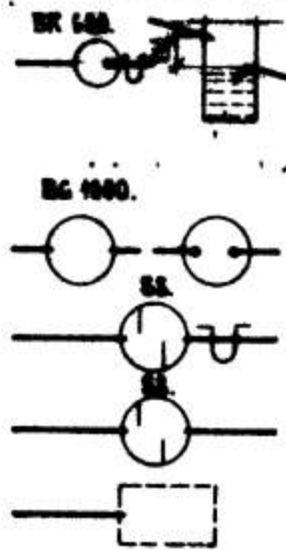
4. LOKAR

- BEINN KENNILOKI*
- EINSTREYMISLODKI STEFNULDKI
- HEMILL
- MÖTSTAÐA [BLENDA]
- ÞRYSTINGSMINKARI ÞRYSTINGSFALLI DRVAROTEFNU
- LOKI MEÐ SPINDIL UPPUR JÖRÐ
- ÞRYSTINGJAFNARI
- SLAUFLODKI, YFIRFALLSLOKI
- ÞRÍVEGALDKI
- LOFTTÆMING
- KRANI
- ÞALFVIRKUR BLÖNDUNARLODKI - SKIPTIR
- BLÖNDUNARTÆKI GRUNNMYND
- STEYPIBÁÐ GRUNNMYND
- LOFTPÚÐI
- LOKI MEÐ FLOTHOLTI
- HITAMELJUR MEÐ KYRÐA
- ÞRYSTINGSMÆLJUR
- HITA + ÞRYSTINGSMÆLJUR
- VÖKVABIA ID BÄLD
- NÝR MIBSTÖÐVAROFN GRUNNMYND
- GAMALL MIBSTÖÐVAROFN GRUNNMYND
- MAGNMELJUR [VATN]
- HITASKIPTIR MILLIHITARI

5. TAKN FYRIR FRÆRENNSLISLAGNIR

- PÍPULÖGN FYRIR SKÖLP OG REGNVATN
- REGNVATNSLÖGN ÞÖKKUÐ
- REGNVATNSLÖGN + JARÐVATNSLÖGN [HALFÞÖKKUÐ]
- ÞÖKKUÐ JARÐVATNSLÖGN
- LÖGN A-MM MEÐ HREINSILOKI
- A-MM ÞAKNIBURFALL FYRIR REGNVATN
- MANGENGUR HÖLKE/SABBUNNUR MEÐ KARMI LOKI OG BÖTNRASUM

5. FERMAN



BRUNNUR FYRIR JARÐVATN OG REGNVATN 200 MM HEDAR-MUNUR Á AD OG FRÆRENNSLISPIPU
BRUNNUR BÉ MEÐ KARMI LOKI OG VATNSLÁS Á FRÆRENNSLISPIPU YVERMÁL BRUNNS 600 MM

BENZÍN EDA OLIUGILDRA MEÐ KARMI OG LOKI YVERM 1000 MM
SANDGILDRUBRUNNUR MEÐ VATNSLÁS
AN VATNSLASS
GRJÓTHRIP UTANMÁL SJA GRUNNMYND

6. SKYRINGAR

6.1. FRÆRENNSLI

PÍPUR GRUNNLOGN OG BRUNNAR SÉU ÚR STEINSTEYPU EDA ÖÐRU EFNÍ SEM BYGGINGAFYRIRLD SAMÞYKKA INNRI YVERMÁL PÍPNA ERU GEFIN UPP Í CM Á GRUNNMYND SAMÞYKTI PÍPNA SKAL ÞETTA MEÐ ASFALT EDA SEMENTSTEYPU ALLAR BEYGJUR OG GREINAR Á LÖGN SKAL GERA MEÐ ÞAR TIL GERÐUM TENGI-MLUTUM MILLI BEYGJUPUNKTA SKAL LÖGN VEKA BEIN PÍPUR INNANHÚSS SÉU ÚR STEYPUJARNI EDA ÖÐRU EFNÍ SEM HLOTID HEFUR SAMÞYKKI BYGGINGAFYRIRVALDA EFNÍ OG FRAGANGUR LAGNA SÉ Í SAMREMI VID REGLUGERÐ UM HÖLRESALAGNIR

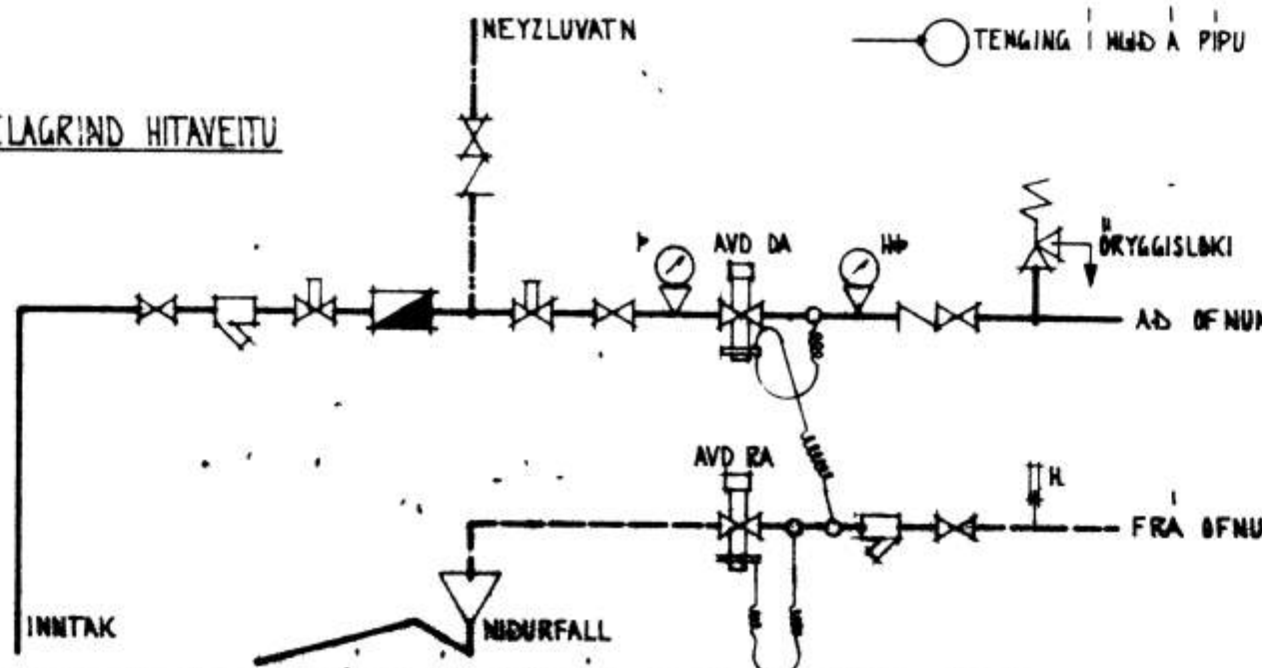
6.2. HITALÖGN

PÍPUR SÉU SVARTAK STALPÍPUR OG ERU INNRI YVERMÁL PÍPNA GEFIN UPP Á TENGI MYND
PÍPUR SKAL SETJA SAMAN MEÐ TENGISTYKKJUM, MEÐ GRUNNUM GENGJUM ÞRYSTIREYNA SKAL KERFI MEÐ 6 KP/CM² ÞRYSTINGI MEÐ KÖLDU VATNI OG SKAL SÁ ÞRYSTINGUR HALDAST Í 6 KLST ÁN ÞESS AD FALLA TVÍMÁLA SKAL PÍPUR MEÐ ASFALTMALNINGU OG EINANGRA MER MEÐ 2 CM GLERULLARHÖLKUM UTANUM HÖLKA SKAL VEFJA MÖKAN PLASTDUK PÍPUR LIGGI Í EINANGRUM ÖVEGGJA SÉ ANNAD EKKI TEKIÐ FRAM Á HVERN OFN KOMI OFNLOKI OG LOFTTÆMING

6.3. NEYZLUVATH

PÍPUR SÉU ZINKHÚÐAÐAR STALPÍPUR OG ERU INNRI YVERMÁL PÍPNA GEFIN UPP Í MM Á TENGI MYND
SETJA SKAL PÍPUR SAMAN MEÐ TENGISTYKKJUM MEÐ GRUNNUM GENGJUM ÞRYSTIREYNA SKAL KERFI MEÐ 10 KP/CM² MEÐ KÖLDU VATNI OG SKAL SÁ ÞRYSTINGUR HALDAST Í 10 KLST ÁN ÞESS AD FALLA PÍPUR SKAL EINANGRA MEÐ 2 CM GLERULLARHÖLKUM OG VEFJA MÖKUM PLASTDUK UTANUM HÖLKA

7. MÆLAGRIND HITAVEITU



SAM 27-11-79
SLO4

SKRA FYRIR TÖPPUNARSTADI

HEITI	SKT	FÖLJ	KALT NEYZLUVATN		HEITT NEYZLUVATN	
			GRUNNGILDI	SUMMA GRUNNG	GRUNNGILDI	SUMMA GRUNNG
			A	A + 9	?	A + 9

SKRA FYRIR OFNASTÆRDIR DELTA T = 40 °C HITAVEITA

NUMER	VARMAÐORF KJAL/T	MESTA LENGÐ	MESTA HÆÐ	TENGI	TRIVISUN
01	2500	200	100	AD 40	
1	200	70	70	GD 40	
2	1200	160	70	AB 40	
3	400	70	70	GD 40	
4	1100	160	70	BG 40	
5	650	160	70	BG 40	
6		220	30	AD 40	
7	3500	150	30	AD 40	
8	1200	160	70	BG 40	
9	600	70	100	GD 40	
10	450	100	70	GD 40	

STADALHÚS S.F.
TEIKNISTOFA SÍÐUMULA 31. SÍMI 83141.

VERKEFNI	ÞASS.	1980	VERK NR
MERKINGAR OG SKYRINGAR Á LAGNATEIKNINGUM	BRV.	ENGNM	
NYJABEJARBRAUT 8B, VESTM.	BR.		
	SLAÐ NR	8.04	ST 100

SIGURDUR GUÐMUNDSSON SIGURDUR P. KRISTJÁNSSON EYFÍ