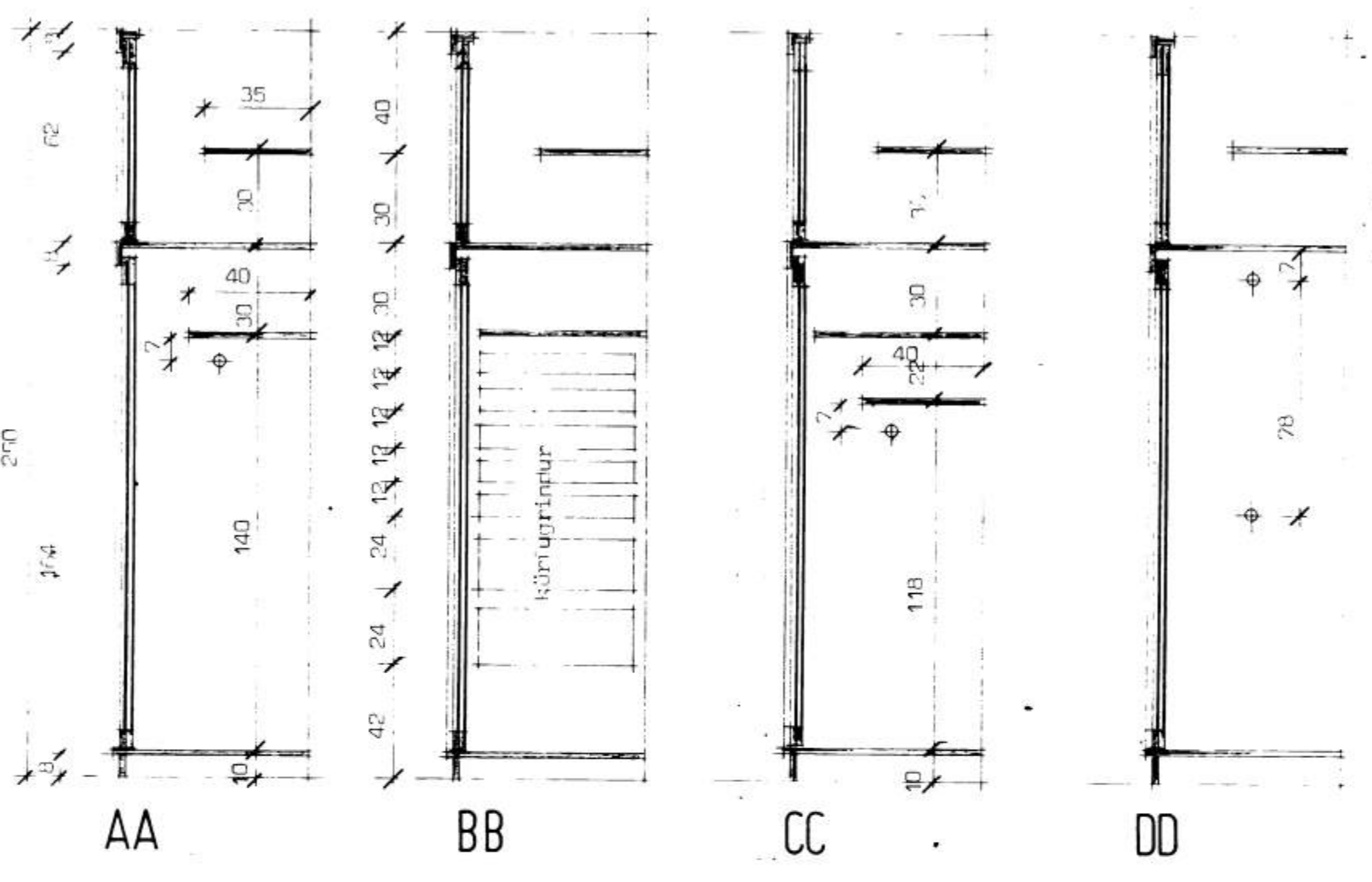
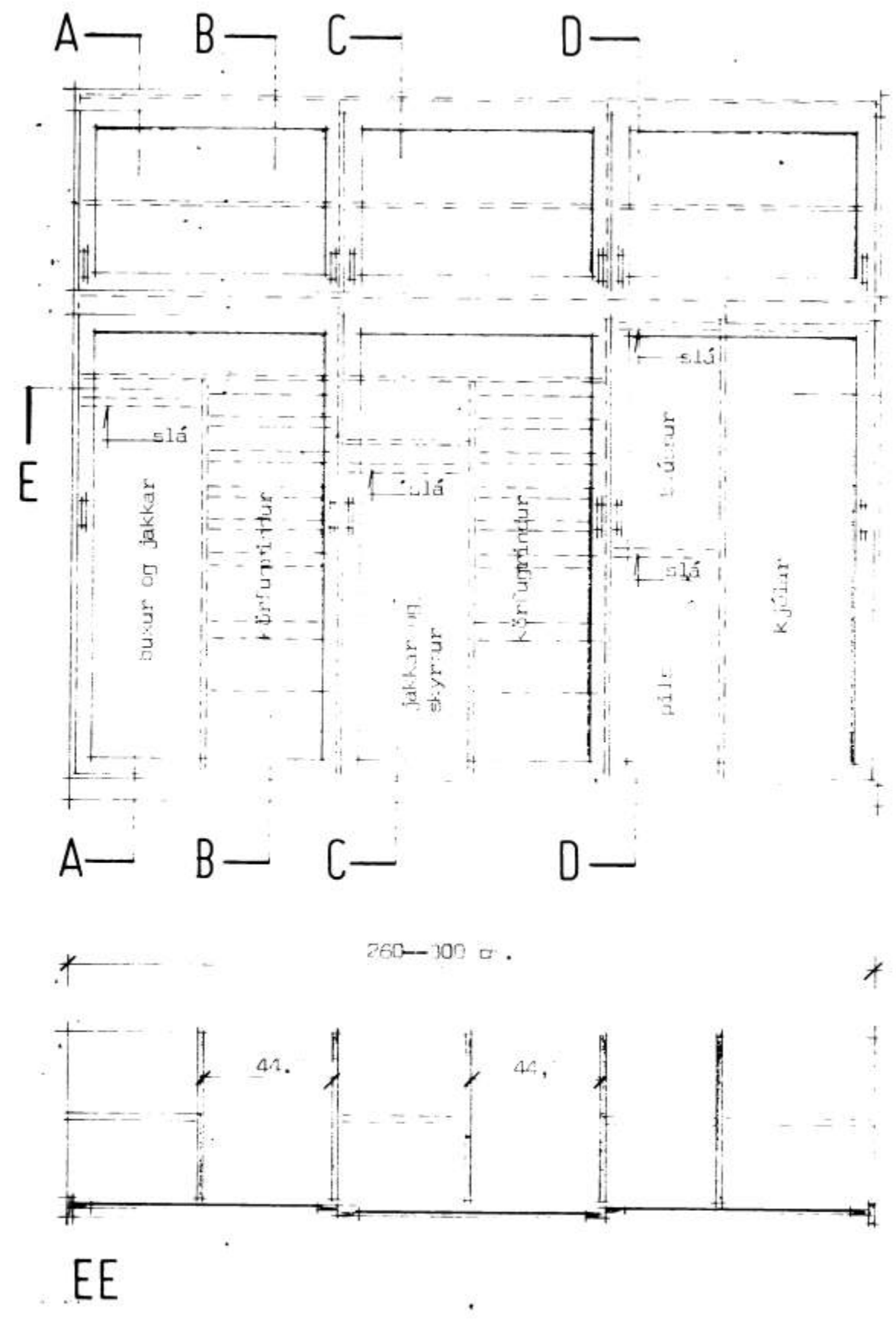


Öll heildarmál tákni á staðnu.  
Um val á plasti og spáni er haft samráð við eijanda.  
Hurðir eru úr ónæggingandi og lamadar.

**STADALHÚS** FTS  
TEIKNISTOFA SUDURLANDSBRAUT 20 SIMI

VERKEFNI Skápur í herbergi.	DAGS.	VERK NR 10.
	MKV. 1:20	
	BR.	
	BLAD NR	

SIGURDUR GUDMUNDSSON SIGURDUR P KRISTJÁNSSON FTFI



Öll heildarmál tákni á staðnu.  
Efrihurðir renni á fiberklossum að neðan og séu plastklossar grópaðir í nót hurða (2 stk í hverja hurð) til að auðveldu rennili. Slár eru úr krómdu efri.  
Að ofan eru plaststýringar er renni í nót stýrilista.  
Neðrihurðir eru á rennibraut og stýri með plaststýringum að neðan.

**STADALHÚS** FTS  
TEIKNISTOFA SUDURLANDSBRAUT 20 SIMI 83141

VERKEFNI Skápur í herbergi	DAGS.	VERK NR 16.
	MKV. 1:20	
	BR.	
	BLAD NR	

SIGURDUR GUDMUNDSSON SIGURDUR P KRISTJÁNSSON FTFI