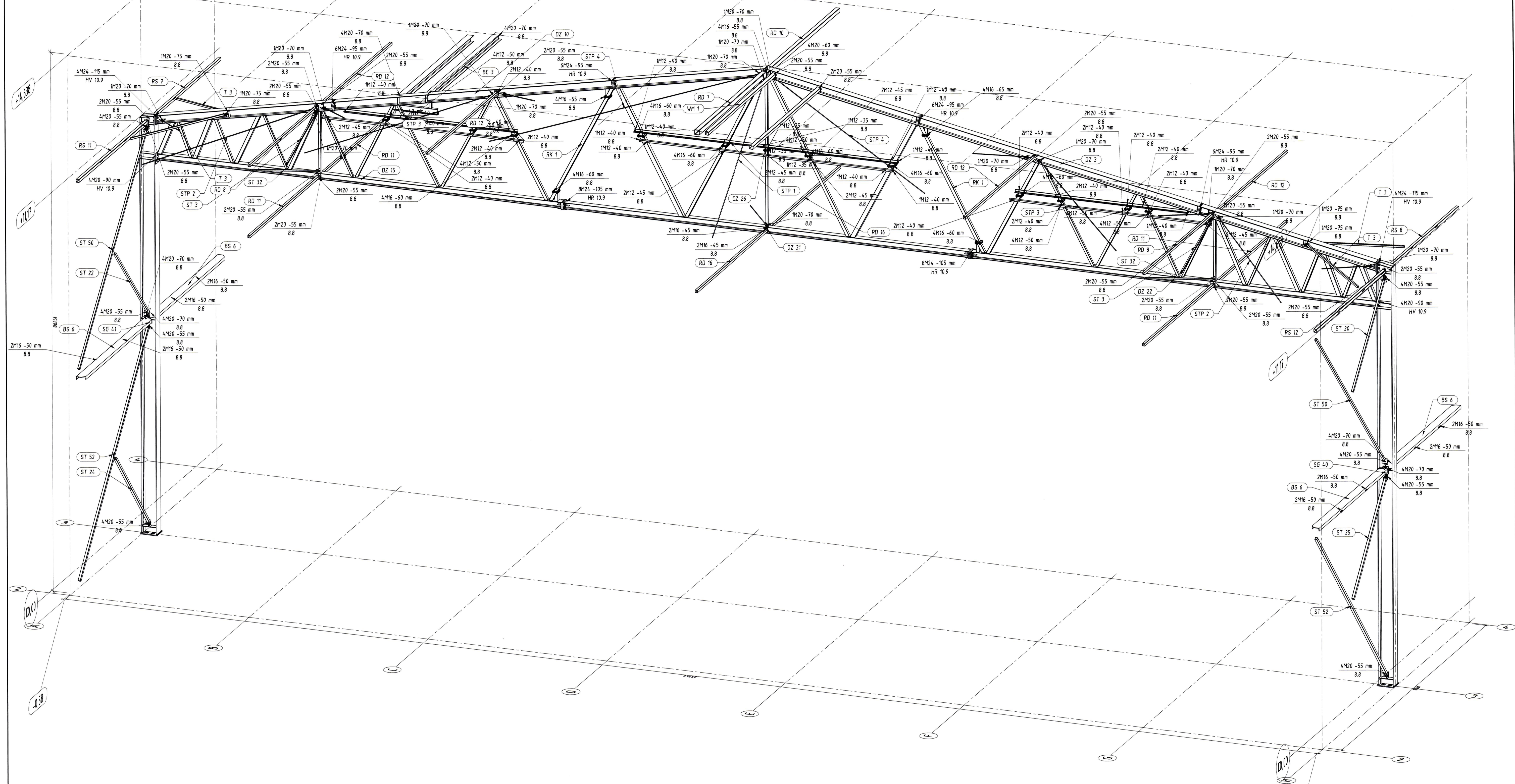


oś 1-3 Izometria 1#50
 skala 1:50


Śruby M20 klasy HR 10.9, łączące elementy dokręcać momentem dociskowym $M_v=450\text{Nm}$.
 Bolts M20 class HR 10.9, connecting elements torque the clamping $M_v=450\text{Nm}$.
 Śruby M24 klasy HR 10.9, łączące elementy dokręcać momentem dociskowym $M_v=800\text{Nm}$.
 Bolts M24 class HR 10.9, connecting elements torque the clamping $M_v=800\text{Nm}$.

SPÓINY NIEOPISANE.

- 1) Elementy łączyć ze sobą na ich całej długości przylegania za pomocą spoin, czofowych lub pachwinowo-obwodowych.
- 2) Grubość spoin pachwinowych "a" w zależności od rodzaju łączonych elementów:
 - rura z rurą; a = grubość ścianki cieńszego z łączonych elementów,
 - blacha lub kształtownik walcowany z rurą; a = grubość ścianki rury lecz nie więcej niż 0,7 grubości blachy lub kształtownika,
 - pozostałe elementy; a = 0,7 grubości cieńszego z łączonych elementów
- 3) Spoiny czofowe stosować o pełnym przekroju cieńszego elementu.
- 4) Poziom akceptacji jakości spoin opisanych na szczegółach - B, nieopisanych - C, wg PN-EN ISO 5817.

DESCRIPTION OF WELD:

- 1) The elements connect together along their whole length of adhesion by means of butt welds and fillet welds peripheral.
- 2) Thickness of joints "a" use depending on the type of connected elements:
 - pipe with a pipe, "a" = thinner wall thickness of connected elements,
 - sheet or rolled section with pipe, "a" = pipe wall thickness but not more than 0.7 of a sheet thickness of the profile,
 - other elements, a = 0.7 the thickness of the thinner elements concatenated
- 3) Butt welds use of full section of thinner element.
- 4) The level of acceptance of the quality of welds described on details - B, undescribed - C, according to PN-EN ISO 5817.

UWAGI:

- 1) Stal S355, klasa wykonania konstrukcji EXC2 wg PN-EN 1090-2.
- 2) Elementy oczyszczone w procesie szrotowania do stopnia czystości SA 2 ½
- 3) Ochrona antykorozyjna - malowanie zestawem farb do klasy korozyjności C2H wg PN-EN ISO 12944.
- 4) Wskazane elementy zabezpieczyć przeciwnowognowo do R60.

ŁĄCZNIKI:

- 1) Śruby klasy 8.8 zgodnie z ISO4014, ocynkowane.
- 2) Śruby klasy 10.9 zgodnie z DIN6914, ocynkowane, zestawy HV smarowane MoS2.

REMARKS:

- 1) Steel S355, class of steel construction EXC2 according to PN-EN 1090-2
- 2) Construction components are purified in the process of blasting to grade SA 2 ½
- 3) Corrosion protection - painting a set of paints for corrosivity class C2H according to PN-EN ISO 12944.
- 4) Indicated elements must be fire protect to R60.

CONNECTORS:

- 1) Bolts class 8.8 according to ISO4014, galvanized.
- 2) Bolts class 10.9 according to DIN6914, galvanized, HV complete kits MoS2 lubricated.

23.1.2017
 Kleitar 2, Vestm.egjar
LOTA
 www.lota.is · lota@lota.is
 Mikkelsson
 kt. 20556-2747

INVESTOR	Yabimo sp. z o.o. Services sp.k. ul. Konarskiego 9, 33-100 Tarnów tel./fax: +48 14 636-00-59 E-Mail: info@yabimo.com		
PROJECT	YS/2016/389 Frystygmyslan (cold storage)		
OBJECT	RYSUNEK MONTAŻOWY - oś 3		
mgr inż. Arkadiusz Ostap	ISTADIUM	SHOP DRAWINGS	
This drawing is the property of Yabimo If you are not the owner and need a copy, please contact the organization and must be returned on request!		MATERIAL:	Steel-S355
		BOLTS:	10.9-A, 8.8-B
		DATA:	03.10.2016
		SCALE:	1:50
		FORMAT:	A1/DWG: 51
		REV:	-