

Skráningarfalla: Kleifar 2 Vestmannaeyjum. Frystigeymsla.				Skrásetjari: Jón Guðmundsson Arkitekt.													
Landnúmer: 214239				Kennitala: 310551-3259													
Matahlutanúmer: 02				Útgáfa: 4.015													
Dags: 15.-9.-2015																	
Uppskipting og lýsing				Stærðir													
D0 Lokun	D1 Rými hæð-röð	D2 Notkun texti	D3 Hófuð-flokkun	D4 Eignar-hald	D5 Botnflukur m ²	D5M MÍRflukur m ²	D6 Stigar m ²	D7 Op m ²	D8 Brútsóflukur m ²	D9 Brútsóflukur sh < 1,8 m ²	D10a Salarhæð mín	D10b Salarhæð max	D11 Brútsóflukur rúm m ²	D12 Nettóflukur m ²	D16 Birt flatar m ²	Reiknitala skiptarúmmála	D17 Skiptarúmmál m ²
		Matahluti			3.838,0	0,0	0,0	0,0	3.780,0	0,0			50.869,6	3.716,2	3.780,0		49.239,650
		Botn											756,0				
A	0101	1. hæð Frystigeymsla.	N	0101	3.780,0	0,0	0,0	0,0	3.780,0	0,0	11,50	15,00	50.085,0	3.716,2	3.780,0	13,25	49.239,650
A	0202	Þakrymi. Þakrymi.	V	0101	58,0	0,0	0,0	0,0	0,0	0,0			28,6	0,0	0,0		
					58,0								28,6				
Athugasemdir																	
Húsið er byggt upp sem stálgrindarhús, klætt að utan með uretan einingum, þak og veggir. Frystigeymsla.																	
Húsið er byggt við núverandi frystigeymslu. Mhl. 01																	
Sameignir sumra																	
Eignarhald																	
Eignar-hald	Notkun texti	Birt flatar m ²	Skiptarúmmál Séreign m ²	Séreign og sameign m ²													
0101	Frystigeymsla.	3.780,0	49.239,650	49.239,650													
	Alla	3.780,0	49.239,650	49.239,650													

BYGGINGARLÝSING:

Húsið er byggt sem frystiklefi, viðbygging við núverandi frystiklefa á löðinni Kleifar 2 Mhl. 02 Landnúmer. 214239 Stgr. 5123-0020

SÖKKLAR:
Sökkjar eru steinsteyptr á fyllingu, sjá teikn. verkfræðings.

BOTNPLATA:
Botnplata er steyptr á þjappaða fyllingu, sjá teikn. verkfræðings. Botnplatan verður steyptr sem tvöföld gólfplata með 200 mm. tvöfaldr einangrun á milli steypulaga. sjá nánar sérteikn.

ÚTVEGGIR:
Burðarvirki hússins verður stálgrind. Utan stálgrindina verður klætt með 150 mm. uretaneiningum (pir) með lituðu stáli, utan og innan.

MILLIVEGGIR:
Milliveggur milli frystiklefa hússins verður byggður upp með tvöföldum útveggjaeiningum og þar á milli byggður steinullarveggur, klæddur með tvöföldu gífsi, sem uppfyllir kröfur um EI. 90 vegg.

ÞAK:
Þakið er byggt upp sem stálgrindar þak. Ofan stálgrindina er klætt með berandi stálklæðningu, þarofan eru festar 200 mm. uretan einingar sem tengdar verða útveggjaklæðningunni, þarýfir settur þakpappi, lektur og þakið klætt með lituðu bárustáli. Í þakinu verður komið fyrir 4 x 3,4 m² reykflugum, sérhönnuðu fyrir frystiklefa, með tilheyrandi hitaþráðum.

KLÆÐNING:
Allar klæðningar í húsinu skulu að minnsta kosti vera í flokki I.

EINANGRUNARGILDI:

Botnplata	0,2 W/m ² °C
Útveggir	0,15 W/m ² °C
Gluggar & karmar	2,0 W/m ² °C
Hurðir	3,0 W/m ² °C
Þak	0,15 W/m ² °C

Húsið skal að öllu leyti byggt í samræmi við gildandi reglugerðir.

Loftræsa skal öll gluggalaus rými.

Reykskyrnurum og öðrum eldvarnarbúnaði í húsið skal komið fyrir í samræmi við reglugerðir.

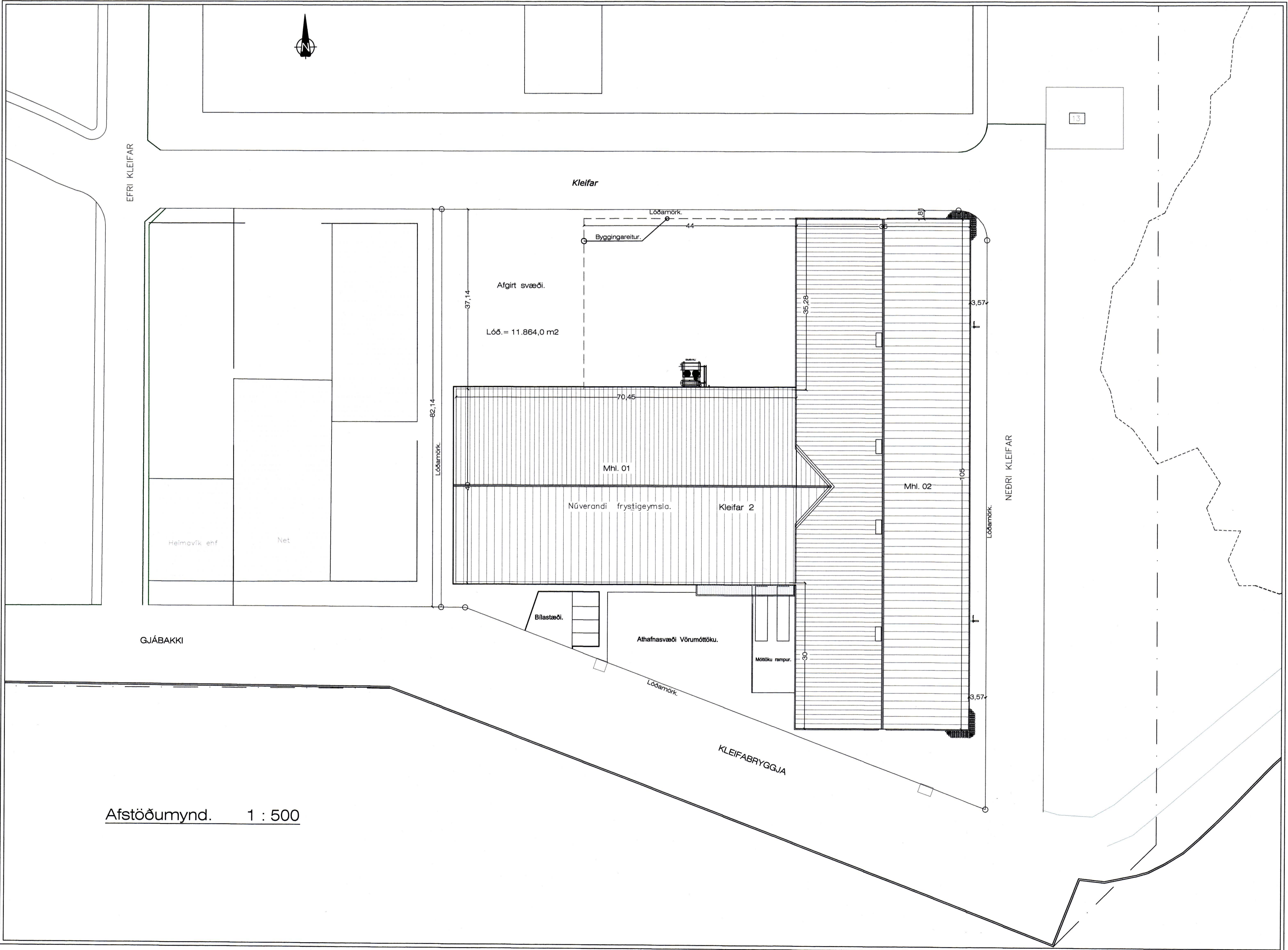
Neyðarlýsing skal vera við allar útgönguleiðir.

Neyðarlýsing skal vera í hverjum frystiklefa fyrir sig.

SAMÞYKKT AF BYGGINGARFULLTRÁ

15.9.2015

Jón Guðmundsson



BRUNAVARNIR

Flokkun og notkun byggingar
Byggingin verður frystigeymsla til geymslu á frosnum sjávarafurðum, alls 3780 m² og hún er notkunarlokki 1 skv. byggingarreglugerð nr. 112/2012. Byggingin tengist núverandi frystigeymslu og umbúðageymslu.

Núverandi húsnæði var brunahannað af teiknistofu PZ ehf sem var endurskoðuð í nóvember 2014.

Eftirlitandi brunavarnalýsing er gerð af VSI Öryggishönnun og ráðgjöf ehf.

Brunahólf
Húsið er tvö meginbrunahólf, annað u.þ.b. 1795 m² og hitt u.þ.b. 1953 m², með EI 90 veggjum og EI 60-C/EI 60-CS hurðum.

Svokallaðar hraðhurðir eru í brunahólfunarskilum, sem opnast upp þegar ekið er að þeim en sérstakar brunahólfandi rennihurðir, EI 60-C sem standa opnar á segli, lokast við boð frá brunaviðvörðunarkerfi.

Veggur milli núverandi húsnæðis (umbúðageymslu) og nýbyggingar verður EI 90 með EI 60-C hurðum.

Klætt verður með tvöföldu gífsi a.m.k. 1 m inn á vegg og loft sitt hvoru megin við EI 90 vegginn til þess að ná a.m.k. 90 mínútna höflum yfir 2 metra svæði (2x20 mín + 2x15 mín (samlokueiningar) + 2x20 mín).

Burðarvirki
Aðalburðarvirki hússins er stálvirki sem skal ná a.m.k. R60 brunamótstöðu.

Burðarvirki í meginbrunahólfunarskilum skal vera a.m.k. R90.

Stálburðarvirki í þaki (gitter) verður ekki eldvarð sérstaklega þar sem reykflugur í þaki gera það að verkum að skv. útreikningum í forritnu CFAST, verður mesta hitastig í reyklagi um 100°C eftir 15 mínútur. (sjá nánar fylgiskjal).

Klæðningar
Útveggir og þak í nýbyggingu eru úr PIR einingum sem uppfylla ekki almennar kröfur til klæðninga í flokki I. Þær skulu uppfylla a.m.k. C-s2,d0 skv. IST EN 13501-1:2003.

Flóttaleiðir
Hvergi er lengra en 45 m í útgang eða annað brunahólf.

Frá hvoru brunahólfu eru a.m.k. tvær óháðar flóttaleiðir, önnur beint út og hin inn í umbúðageymslu sem er annað brunahólf og þaðan út.

Brunaviðvörðunarkerfi
Viðurkennt númerað brunaviðvörðunarkerfi verður í öllu húsinu skv. reglum Mannvirkjastofnunar. Kerfið verður tengt við núverandi kerfi sem er tengt viðurkenndri vaktstöð. Stjórnstöð ásamt yfirlitsmynd er við aðalinnangang í eldra húsi.

Reyklosun
Reyklosun verður um þrjár reykflugur í hvoru meginbrunahólfu fyrir sig. Tvær reykflugur verða í þaki hvoru brunahólfis, hvor a.m.k. 3,4 m² og ein í hvorum galli, einnig um 3,4 m² eða rúmlega 0,5% af gólfplatarmáli stærri geymslunnar.

Skv. útreikningum í forritnu CFAST, þar sem reiknað var með 5 MW hröðum hönnunarbruna (sjá fylgiskjal) verður hitastig í reyklagi mest í kringum 100°C eftir 15 mínútna bruna. Reyklagið fer mest niður í 3,7 m en kritískt hæð reykklags er 2,9 m.

Reykflugur skulu vera af viðurkenndri gerð og hannað sérstaklega fyrir frystiklefa þar sem mikill munur er á milli hitastigs inni og úti. Reykflugur skulu búnar upphituðum kanti svo þær frjósi ekki fást.

Reykflugur skulu opnast við boð frá brunaviðvörðunarkerfi en einnig skal vera hægt að opna þær handvirkri með hnappi staðsetnum við stjórnstöð brunaviðvörðunarkerfis.

Slökkvitæki
Slökkvitæki skulu m.a. staðsett við innganga en auk þess viðar skv. reglum. Hámarks fjarlægð í næsta slökkvitæki má hvergi vera meira en 25 m. Slökkvitækin skulu sett upp af viðurkenndum aðila.

Staðsetning slökkvitækja skal merkt með til þess gerðum skiltum af hæfilegri stærð miðað við sjónfjarlægð.

Út- og neyðarlýsing
Út- og neyðarlýsing verður sett upp í öllu húsinu skv. byggingarreglugerð.

Reikna skal með a.m.k. 0,5 lux í frystigeymslunum (>60 m²).

Aðkoma slökkviliðs og vatnsþörf
Aðkoma slökkviliðs að húsinu er góð allan hringinn.

Slökkvivatnsþörf fyrir stærra brunahólf er skv. útreikningum um 43 l/sek.

Eftirlit og viðhald brunavamerka
Þjónustusamningur verður gerður um eftirlit og viðhald á brunavamerkum hússins (brunaviðvörðunarkerfi, reykflugum, handvirkum slökkvibúnaði og út- og neyðarlýsingu). Sett skal upp eigið eftirlitkerfi brunavarna fyrir Vinnustofna.

15.9.2015 15:01 Frystig... Afstöðum.dwg JónG