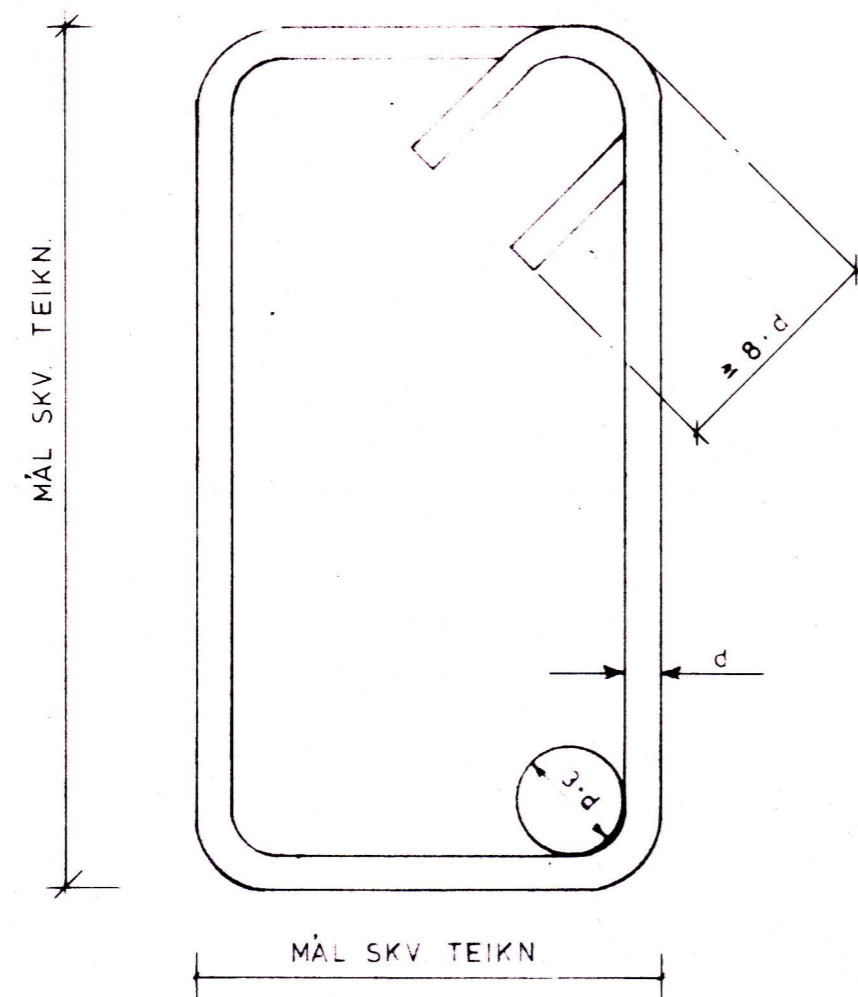
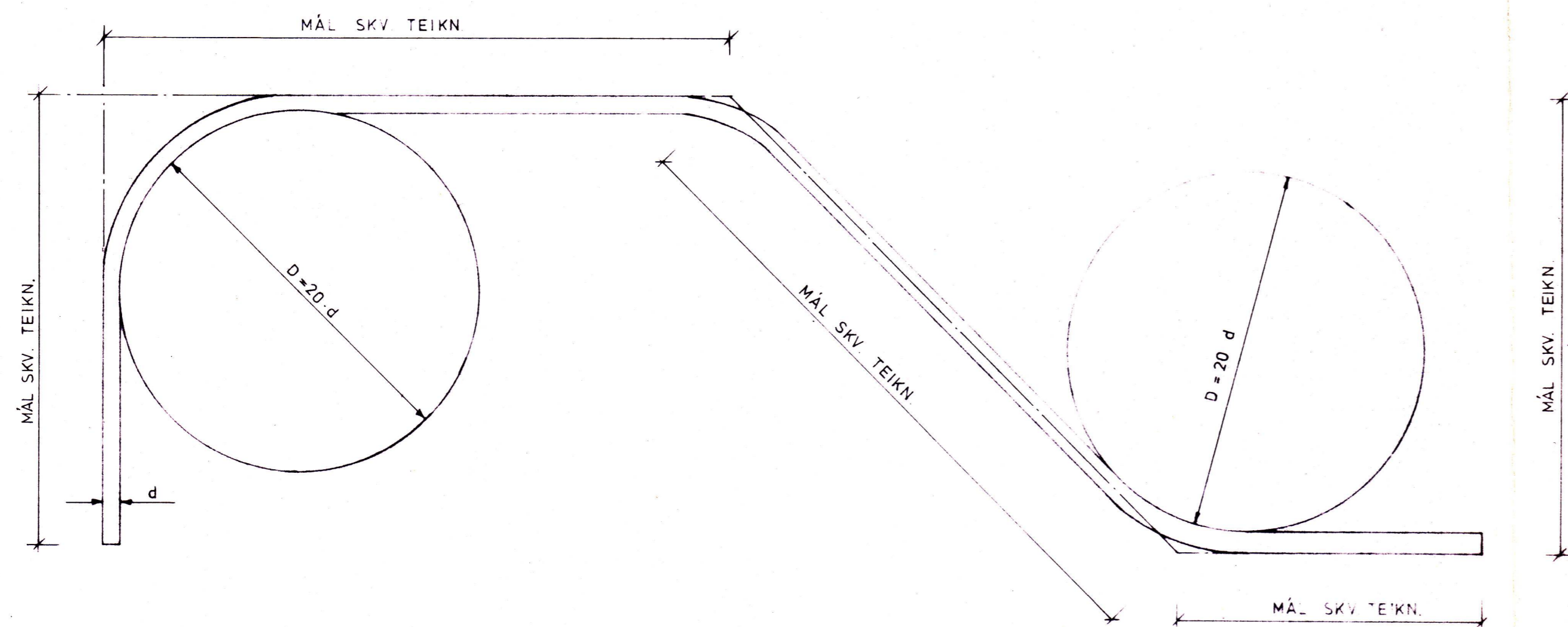


LYKKJUR STÁL ST 37



KAMBSTÁL KS 40



STÁL KS 40

JÄRNÞVERMÁL d	MM	8	10	12	16	20	25
MINNSTA SKEYTILENGD	MM	350	400	500	700	800	1000
ÞVERMÁL BEYGJUSKÍFU D	MM	160	200	240	320	400	500

Í PLÖTUM SKAL EKKI SKEYTA MEIRA EN FJÖRÐA HVERT JÄRN Í SAMA ÞVERSNIDI.
FJARLEGD MILLI SKEYTIÞVERSNIDA SÉ MINNST 40·d.

ÞYKKT STEYPULAGS UTAN Á JÄRNUM:

	MINNSTA STEYPUÞYKKT UTAN Á JÄRNUM			
	MM			
	PLÖTUR	VEGGIR	BITAR	SÚLUR
INNANHÚSS	15	15	20	25
UTANHÚSS EÐA ÞAR SEM ERU MIKLAR RAKA- OG HITABREYTINGAR	20	25	25	30
VEGGIR AÐ JÖRÐ OG BOTNPLÖTUR	30	30	30	30

MINNSTA ÞYKKT STEYPULAGS UNDIR NÆÐSTU BENDINGU Í UNDIRSTÖÐU SÉ MINNST 50MM

STÄLGÆÐI: ST 37, TÄKNAD MED R
KS 40, TÄKNAD MED K, MERKIR KAMBSTÄL MED $\sigma_f = 400 \text{ MPa}$
REIKNINGSLEGAR SPENNUR: KS 40 $d \leq 16 \text{ MM}$ 220 MPa
KS 40 $d > 16 \text{ MM}$ 200 MPa
ST 37 126 MPa

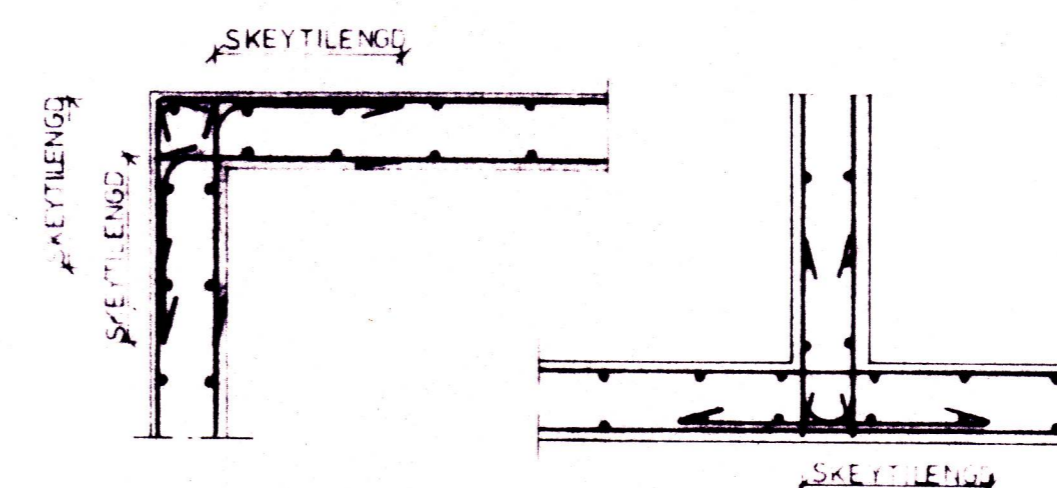
STEYPUGÆÐI, NEMA ANNAÐ KOMI FRAM Á TEIKNINGUM:
ÞRIFALAG S-120
ALMENNT S-250 SEMENTSMAGN $\approx 350 \text{ kg/m}^3$ STEYPU

SIGMÄL STEYPU 50-100MM
Í ALLA STEYPU SKAL SETJA LOFTBLENDI, ÞANNIG AÐ LOFTINNHÄLD VERÐI UM 5-6%.
ALLA STEYPU SKAL TITRA.
ÖLL MÄL ERU Í MM.
MÄL Á JÄRNUM ERU UTANMÄL.

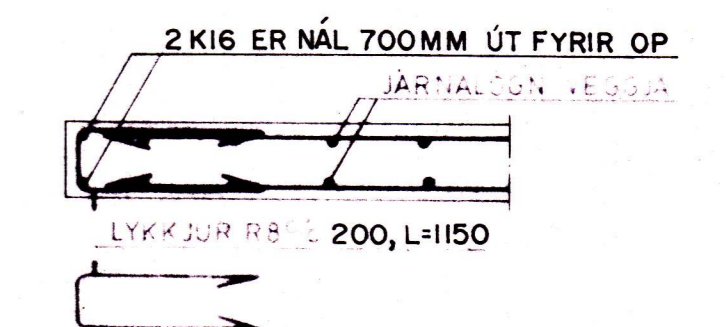
GRUNDUN: MESTA ÁLAG Á JÖRÐ, $\sigma_{JÖRÐ} = 0.3 \text{ MPa}$

FRÁGANGUR JÄRNA NEMA ANNAÐ KOMI FRAM Á TEIKNINGUM:

Í HORNUM



Í VEGGENDUM OG UM DYRAOP



KRING UM OP KOMI 2 K16 SEM NÁL SKEYTILENGD ÚT FYRIR

FJARHITUN VESTMANNAEYJA KYNDISTÖÐ, VIÐBYGGING		FJARHITUN hf VERKFRÆÐISTOFA BORGARTÚNI 17 105 REYKJAVÍK SÍMI 26955	
JÄRNBENT STEINSTEYPA ALMENNAR SKÝRINGAR			
HANNAÐ	TEIKNAD	YFIRF.	DAGS.
SAMB.	Ólafur Björnsson	tt. tt. J.	11.02.1988
KVARDI		NR.	
		542-01 K 620	