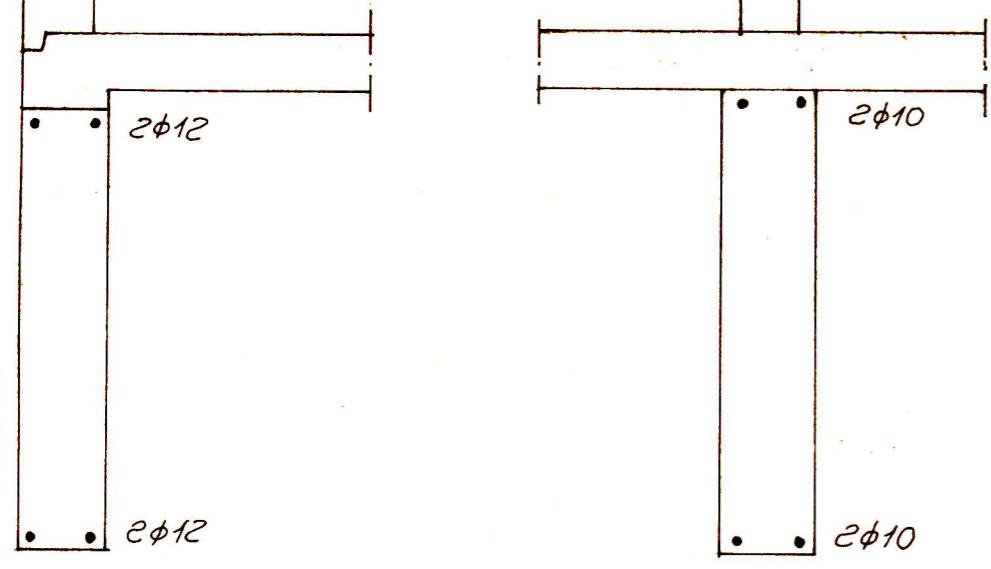
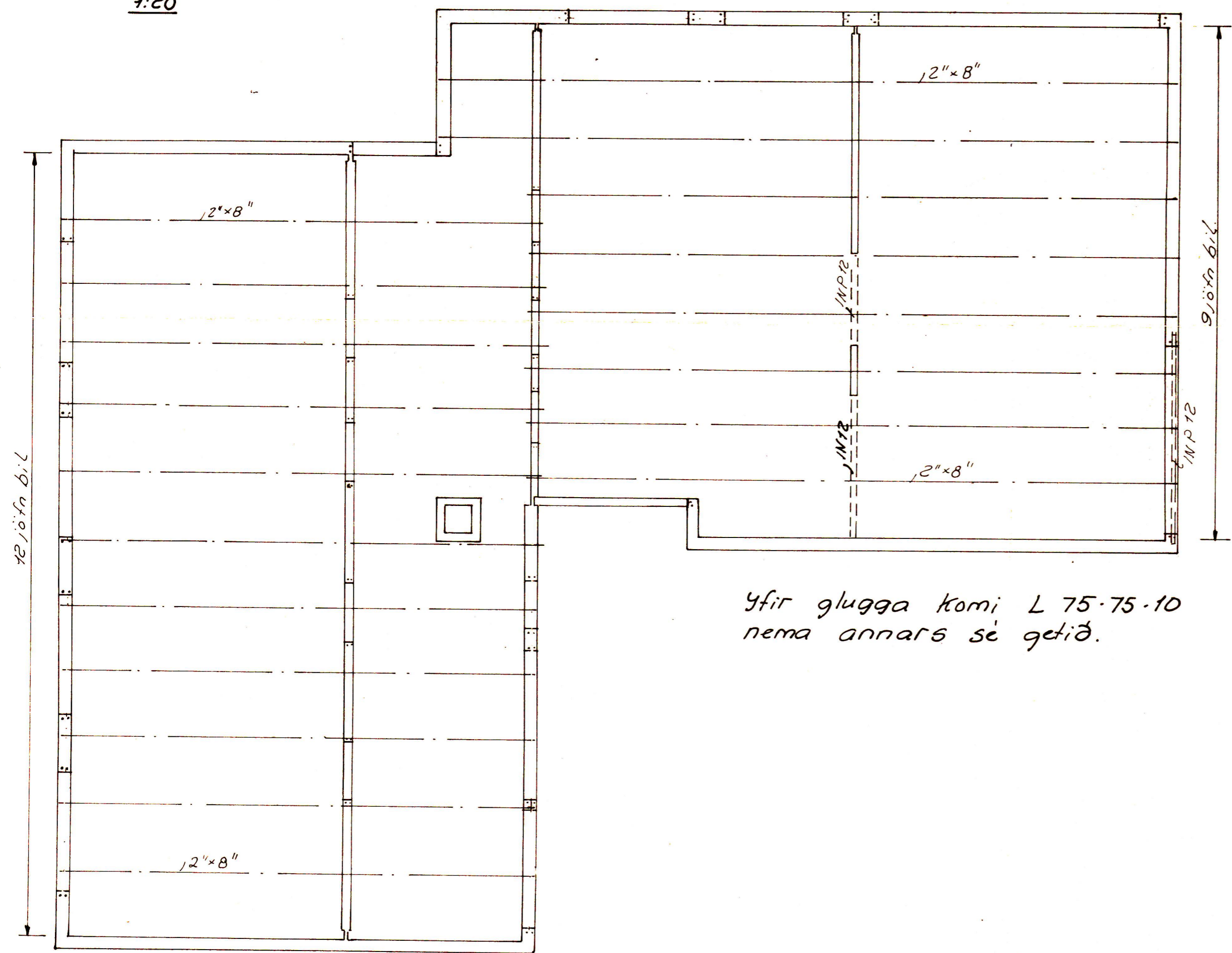


Frostfrí dýpt minnst 110
nema sé um klöpp um
að ræða.



EF UNDIRSTÖÐUR ERU Á KLÖPP, ÞARF
AÐ HREINSA VANDLEGA OG HOLUFYLLA
MEÐ STEYPU AF BLÖNDUN 1:1

25 Undirstaða útveggis 1:20
25 Undirstaða innvegg 1:20



yfir glugga komi L 75-75-10
nema annars sé getið.

Grunnmynd 1:50

Undirstöður:

Breidd undirstöðuveggja 25 cm sé grunnur
klöpp, mólhella, sandur eða mól. Sé jarð-
vegur annars konar skal hafa samráð við
verkfræðing eða byggingarfulltrúa.
Undirstöður gangi í frostfría dýpt minnst
110 cm, nema sé um klöpp að ræða.

Blöndun steypu:

Sementsmagn í steypu sé 250 kg pr. m³.
Nota skal loftblendi og vibrera steypuna.

Járnabending:

Í undirstöðum sé lárétt járn í útveggjum
2φ12 en í innveggjum 2φ10 efst og neðst
eins og snið sýna. Járnin séu samfelld eftir
veggjum, heil um horn eða víxllögð sem hér
segir: φ12 um 60 cm, φ10 um 50 cm.

Í útveggjum leggist 2φ12 upp með og
undir múrop en 3φ12 yfir nema annars
sé getið. Lóðréttu járnin gangi úr undir-
stöðum að þakbrún víxllögð í steypustikum
en lárétt járn nái minnst 70 cm út fyrir
opin eða séu samfelld yfir fleiri op.

Í innveggi komi φ10 í stað φ12 með sama
frögangi.

Reykhöfur einangrist að innan með 7 cm
vikur. Hann bendist í útbrún lóðrétt φ10 1/2 15
en lárétt með lykkjum φ10 1/2 15.

Sperrur festist í vegg með innsteypnum
φ 8 mm lykkjum sem snúist yfir sperru.

Húsnæðismálastofnun ríkisins:		
Verk nr. 67	Mælikv.	R: T.Þ.
	1:20	T: T.Þ.
Þak. Järnbent steypa.	1:50	A:
		Y:
		21-10-1963
Theodór Arnason, Verkfr. FUFÍ Hverfisgata 82, Reykjavík. Sími 13213		Teikn. nr.: