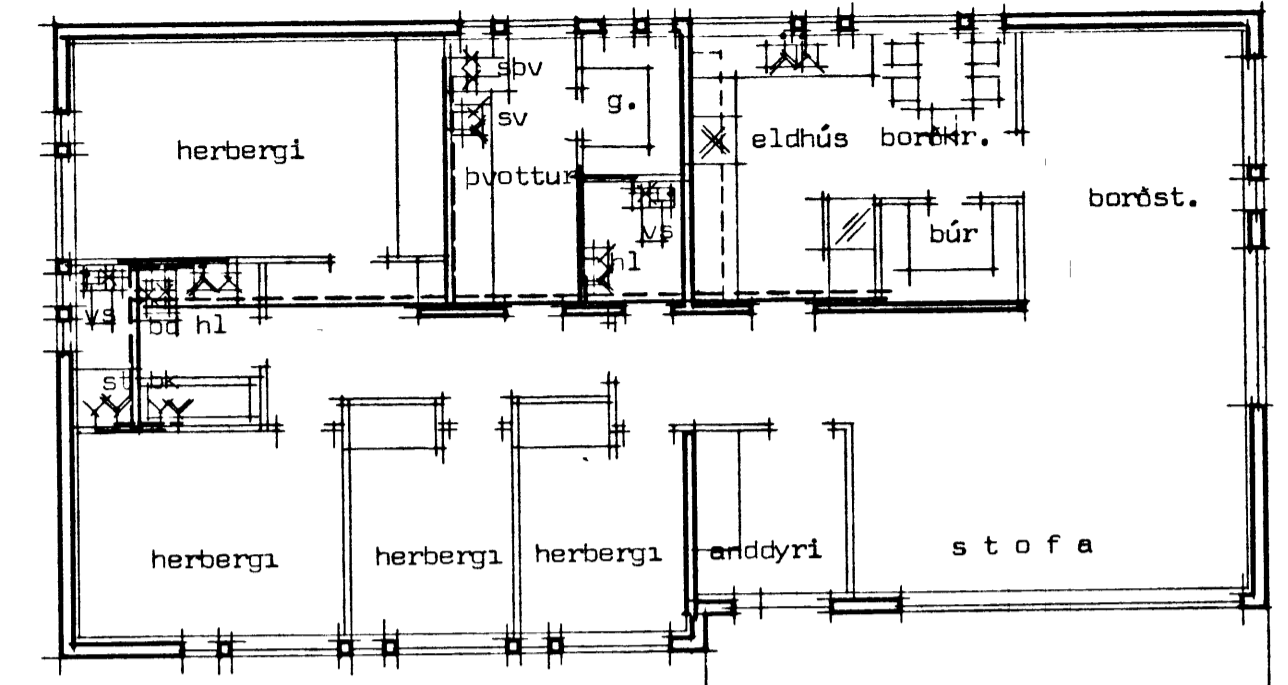
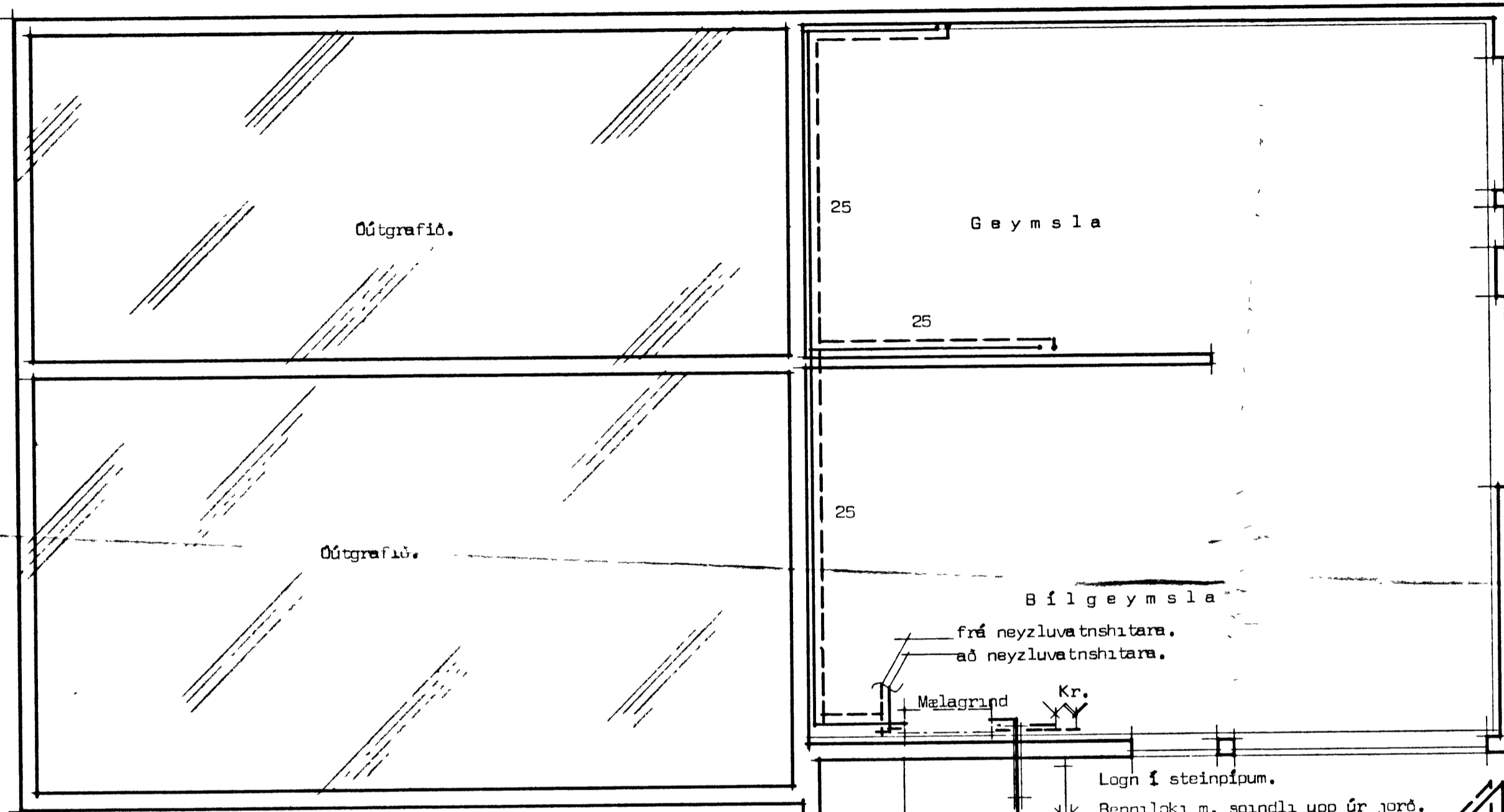
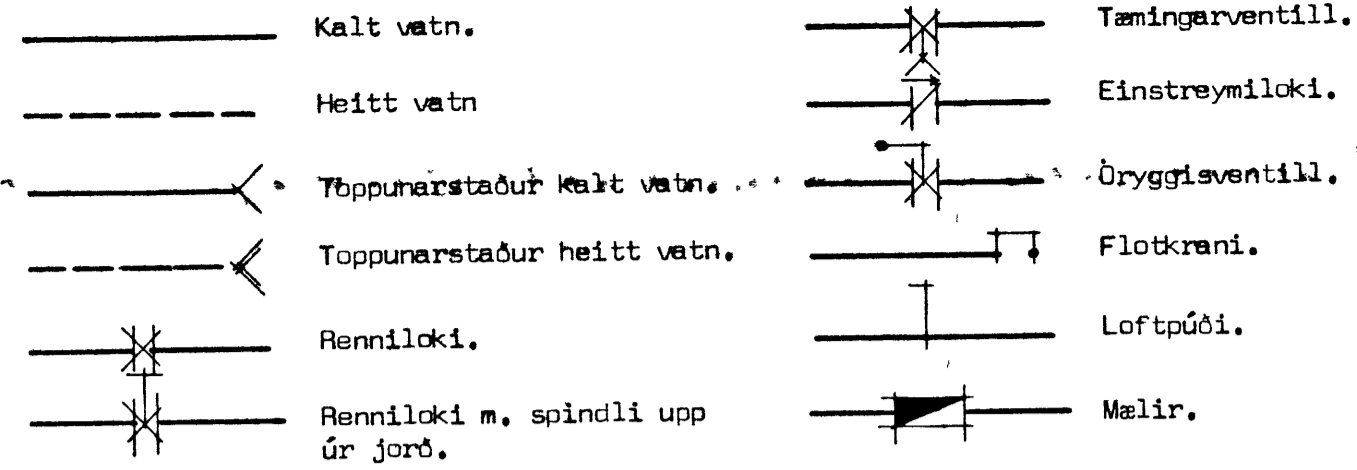
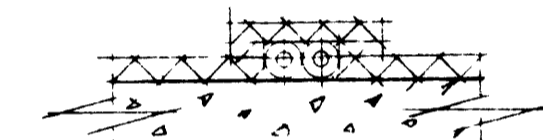


Hrauntún 42 Vestmannaeyjum.



Grunnmynd hæðar

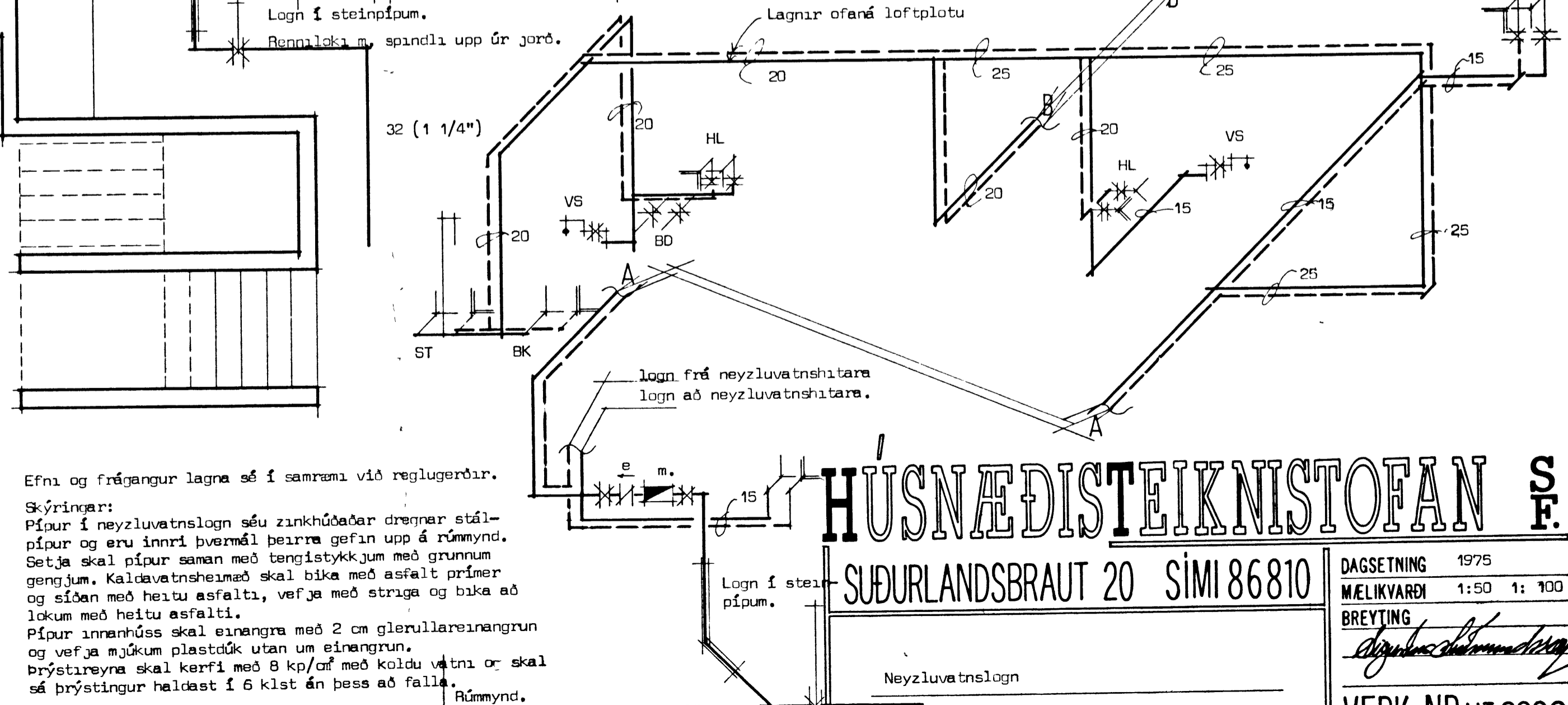


Einangrun utan um pípur á loftplotu.

Grunnmynd kjallara

Tafla yfir toppunarstaði.

| sk. | heiti | fj | kaldir kr. | | | heitar kr. | | |
|---------------------------------|-------------------|----|--------------------------|----|-----|------------|----|-----|
| | | | 15 | 20 | ein | 15 | 20 | ein |
| sbv | sjálfv. þvottavél | 1 | 1 | 1 | 1 | 1 | 1 | |
| sv | skolvaskur | 1 | 1 | 1 | 1 | 1 | 1 | |
| hl | hándlaug | 2 | 2 | 2 | 2 | 2 | 2 | |
| bd | fótlaug | 1 | 1 | 1 | 1 | 1 | 1 | |
| bk | baðker | 1 | 1 | 1 | 1 | 1 | 1 | |
| st | sturta | 1 | 1 | 1 | 1 | 1 | 1 | |
| vs | vatnssalerni | 2 | 2 | 1 | | | | |
| ev | eldhúsvaskur | 1 | 1 | 1 | 1 | 1 | 1 | |
| kr | krani | 2 | 1 | 1 | 1 | 1 | 1 | |
| samtals toppunareiningar | | | | | 10 | | 9 | |
| Kaldvatnsheimæð vídd borhana er | | | 32 mm. | | | | | |
| vídd heimæðar er | | | 32 mm | | | | | |
| í gotunni er | | | mm stál/steypujárnspípa. | | | | | |



Efni og frágangur lagna sé í samræmi við reglugerðir.
 Skýringar:
 Pípur í neytluvatnslogn séu zínkhuðaðar dregnar stál-pípur og eru innri þvermál þeirra gefin upp á rúmmynd. Setja skal pípur saman með tengistykkjum með grunnum gengjum. Kaldvatnsheimæð skal bika með asfalt primer og síðan með heitu asfalti, vefja með striga og bika að lokum með heitu asfalti. Pípur innanhúss skal einangra með 2 cm glerullareinangrun og vefja mjúkum plastdúk utan um einangrun. Brýstireyna skal kerfi með 8 kp/cm² með koldu vatni og skal sé brýstingur haldast í 6 klst án þess að falla.
 Rúmmynd.

HÚSNÆÐISTEIKNISTOFAN S.F.
 SUÐURLANDSBRAUT 20 SÍMI 86810
 DAGSETNING 1975
 MÆLIKVARDI 1:50 1:100
 BREYTING
 VFRK NR HT 8003