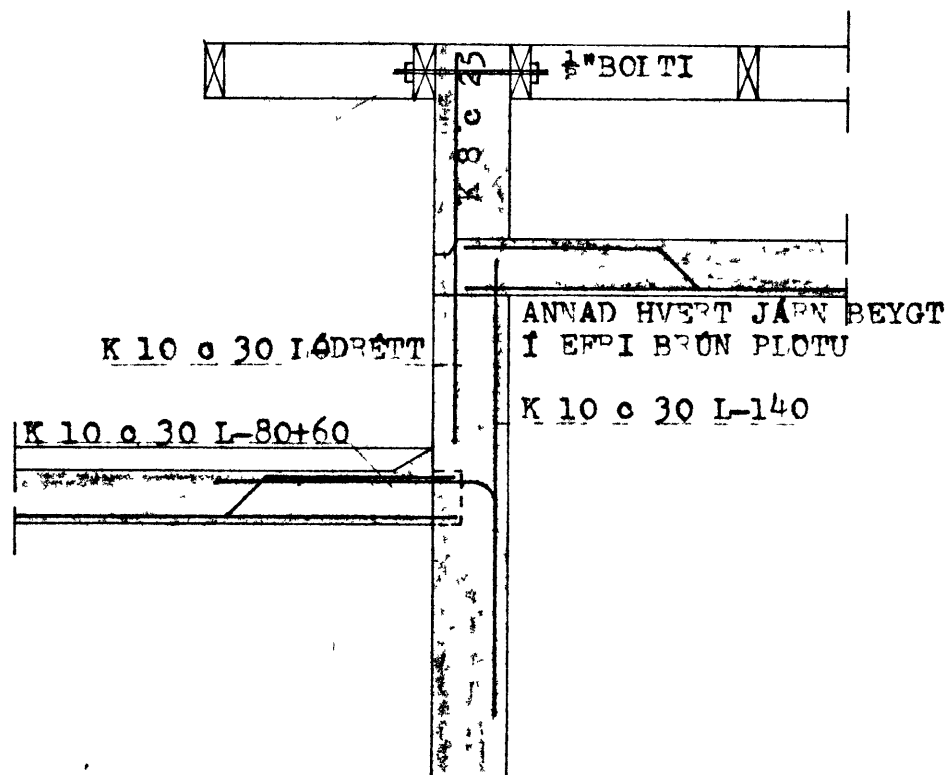


BÍLSKÓRSPLATA ÞÓSSAST UPPÓR SJÁLFRÍ SER
UM LEID OG STEYPT ER. HALLI Á UNDIRSLATTI,
AD NIDURFOLIUM SKAL VÉPA 1,5 CM Á METER.

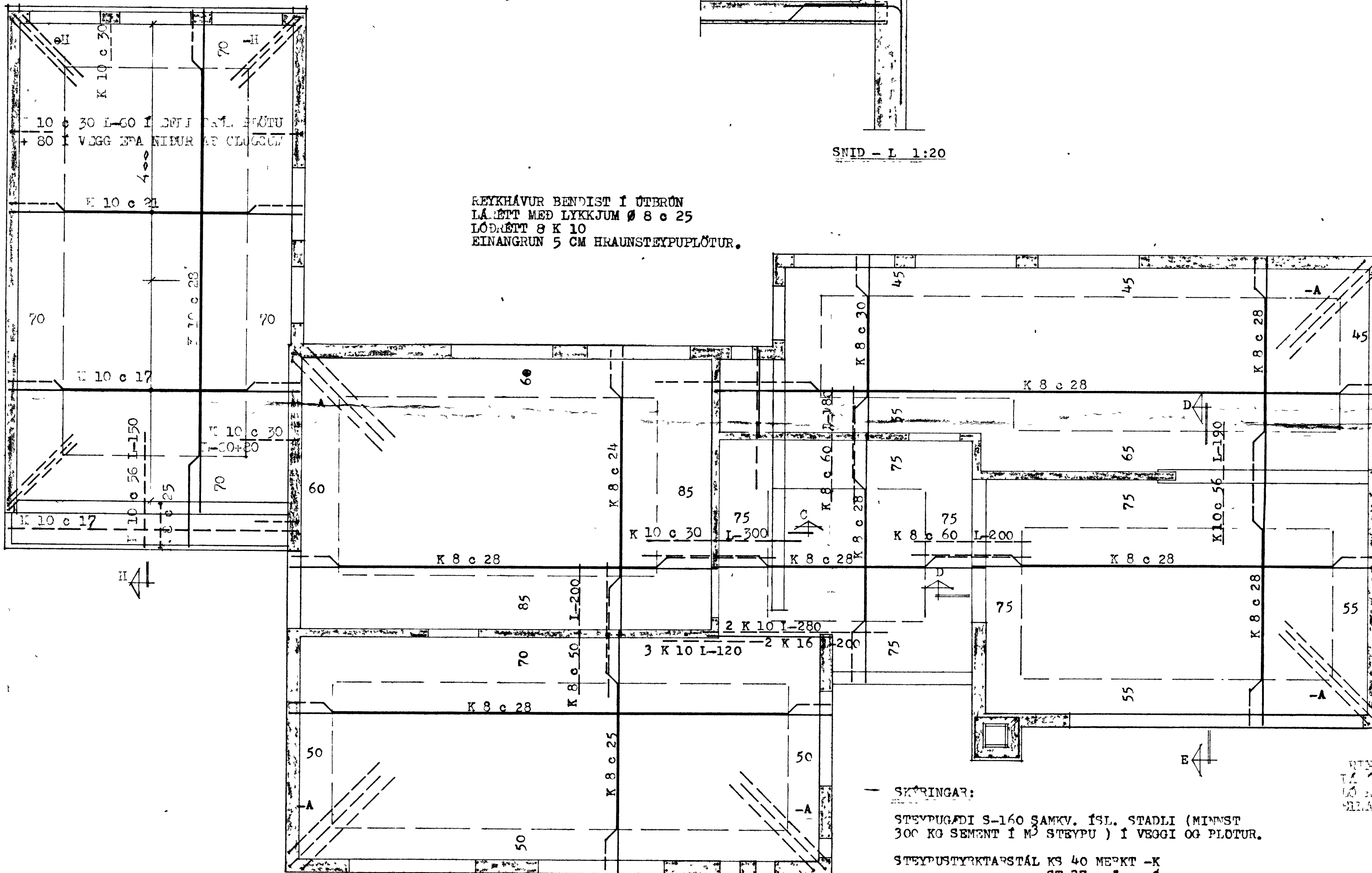
250
150 HORNJÄRN -A
BÍLSKÖR
3 K 12 L-400



200
150 3 K 10 L-350
HORNJÄRN -A
I HÖS

SNID - I 1:20

REYKHÁVUR BENDIST Í ÚTBRÖN
LÁTT MED LYKKJUM Ø 8 c 25
LÖÐRETT 8 K 10
EINANGRUN 5 CM HRAUNSTEYPUPLÖTUR.



SKÝRINGAR:

STEYPUGÆDI S-160 SAMKV. ÍSL. STADLI (MINNST 300 KG SEMENT Í M³ STEYPU) Í VEGGI OG PLOTU.

STEYPUSTYRKARSTÁL K3 40 MEÐKT -K
ST 37 " -Ø
UNDIR OG UPPMÉD GLUGGUM KOMA 2 K 10, EINS Í VEGGENDA OG UPPMÉD DYRUM. YFIR DYR OG GLUGGA KOMA 3 K 10, NEMA ANNARS SÉ GETID, OG GANGA JÄRNIN MINNST 70 CM ÚT FYRIR OPIN EDA SAMFELD YFIR FLEIRI OP.

PLOTUP. HÖSS 16 CM
BÍLSK. 18 CM

SJÁ SNID OG SKÝRINGAR Á BLADI NR. 8

REYKHÁVUR BENDIST Í ÚTBRÖN
LÁTT MED LYKKJUM Ø 8 c 25
LÖÐRETT 8 K 10
EINANGRUN 5 CM HRAUNSTEYPUPLÖTUR.

STEING. ÍMUR TH. ÞÓ. LILJESSON AIFI		
HÖFVAÐOUR NR. 55 V. D. A. A. J. R. U. R.		
MÁL	1:20 1:50	JÄRNBEIT STEINSTEYPA LÖPPLATA HÉÐA GRUNNEND OG SNID
DAGS.	VI 1975	