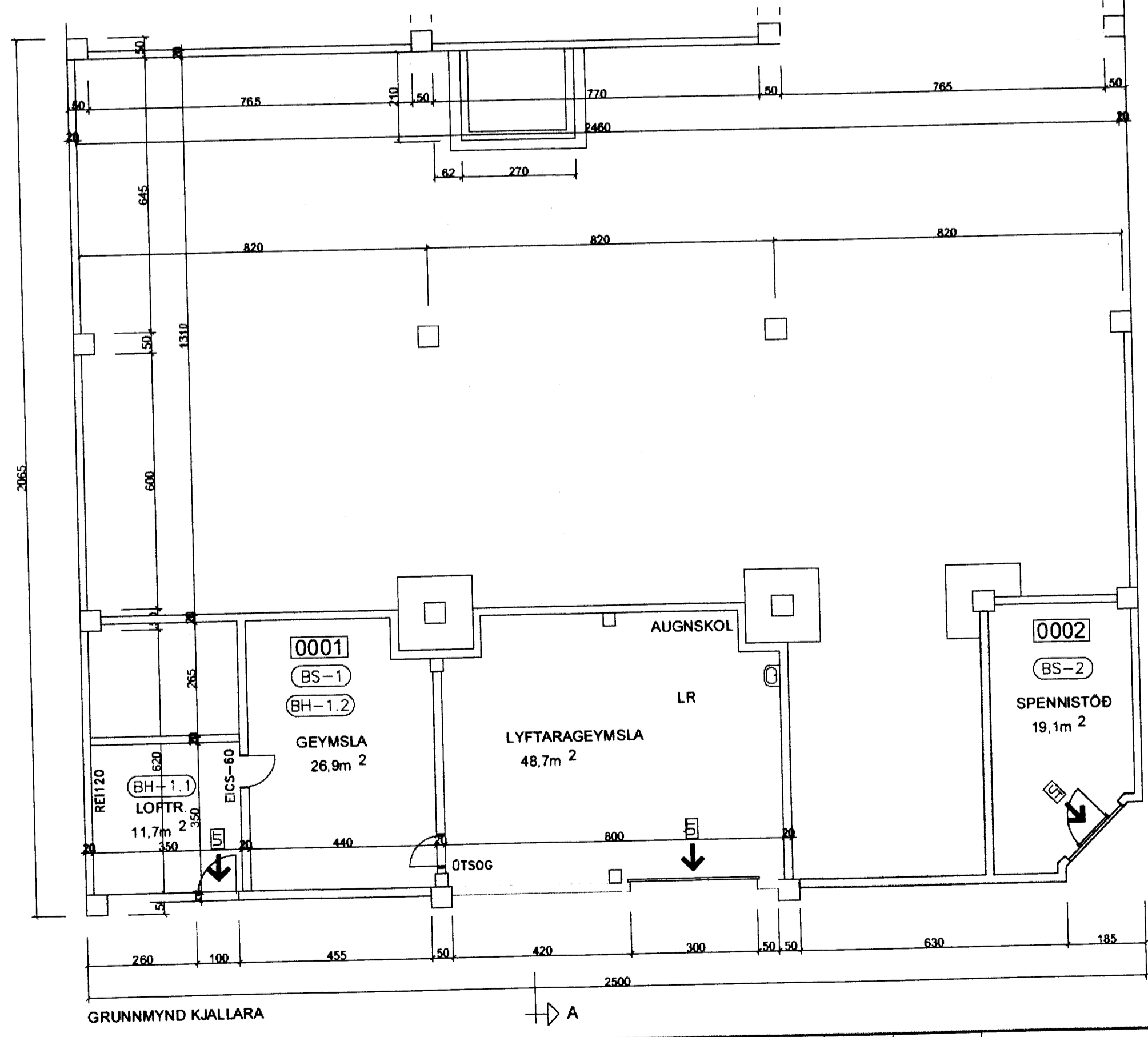


Skjal 5-84



**1. Bygging og starfsemi**

Áformað er að breyta húsnæði sem áður hýsti Net ehf við Hlíðarveg 5, Vestmannaeyjum, lóð 160-913 þannig að þar verði matvinnsluhúsnæði með vinnusalum, geymslum, skrifstofu og mannastöðu.

Húsið sem er þriggja hæða steinsteypur húsið með steinsteypum plötum og steinsteypri þakplötu. Í kjallara eru geymslur og spennistöð. Á 1. hæð er fiskstöðuka, fiskfiskvinnsla og mannaaðstaða á 2. hæð er framleiðslusalur fyrir tilbúna rétti ásamt kælum, frysi, geymslum, kaffistöfu og skrifstofu. Steinsteypur stigi í sérstöku stigahúsi er á milli 1. og 2. hæðar. Húsið stendur þétt upp að vesturhlíð á nágrannahúsinu og er afskilin með brunavegg.

Stærð hússins er:	nettó	brúttó	rúmmál
Kjallari	117,9 m <sup>2</sup>	135,1 m <sup>2</sup>	445,7 m <sup>3</sup>
1. hæð	449,0 m <sup>2</sup>	502,0 m <sup>2</sup>	2.408,5 m <sup>3</sup>
2. hæð	450,9 m <sup>2</sup>	504,0 m <sup>2</sup>	1.992,7 m <sup>3</sup>
<b>Samtals</b>	<b>1.017,8 m<sup>2</sup></b>	<b>1.126,1 m<sup>2</sup></b>	<b>4.846,9 m<sup>3</sup></b>

Allir úrveggir hússins er steinsteypir að mestu óeinangraðir, milliveggir eru steypir við stigahús og lyðu, aðrir eru léttri veggir plötkaðir á blökkupestidóm.

Frysi- og kæliklefar er úr einangruðum PIR-samlökveiningum.

Áformað er að í húsinu fari fram fiskvinnsla og framleiðsla á tilbúnum fiskretum.

**BRUNAVARNIR**

**Brunasamstæður, brunahólf og klæðingar:**  
Viðbygginginni er skipt upp í þrjár brunasamstæður, BS-1 í austurkjallara, BS-2 í spennistöð og BS-3 tveir vinnsluhúðir á 1. og 2. hæð.

Samstæðan skilin frá með REI90 plötum vegg 200 mm steinsteypu plata eða veggur veggur sem gengur alveg upp undir plötu.

Í brunasamstæðu BS-1 eru tvö brunahólf BH-1 gangur og loftrástirými, BH-1,2 geymsla. Brunasamstæða BS-2 er eitt brunahólf þar er spennistöð.

Í brunasamstæðu BS-3 eru sjö brunahólf BH-3.1 rými fyrir kælipressur sem er loftrást út um glugga, BH-3.2 Vinnslusalur, BH-3.3 lyftustokkur, BH-3.4 mannaaðstaða og anddyri, BH-3.5 stigahús sem tengir 1. og 2. hæð saman. Á efri hæðinni, 2. hæð, eru BH-3.6 kaffistöfa, BH-3.7 skrifstofufurmi og gangur og H-3.8 vinnslusalur.

Á milli brunasamstæðna er EI90/REI 90 veggur, 200 mm steinsteypur veggur upp undir þak sem er 200 mm steinsteypu plata. Á milli brunahólfa er a.m.k. EI60 veggir og a.m.k. EIC530 hurðir.

Hurðir á milli brunahólfa er EIC530' og eða EIC560 hurðir.

Allar klæðingar verða í flokki 1 skv., ÍST EN 13501-1 og um flokkunina K210B-sl,00 og taki mið af leiðbeiningum Brunamálstofnunar ríkissins 148.1.BR1 [5].

Gölfefni í flokki G samkvæmt ÍST EN 13501-1 um flokkunina Dfl-sí

**Reykflugur**  
Frá stigahúsi verður reyklosunarbúnaður í þaki, 1 stk. 1,0\*1,0 m reykflugur, sem opnar sjálfkrafa við bruna og tengdur sjálfvirka brunavíðunarkerfnum, einnig skal vera unnt að stjórna þeim handvirkt frá stjórnstöð brunavíðunarkerfisins við aðalinnangang. Allur búnaður skal veru víðurkenndur og CE-merktur. Samkvæmt FN-12101-2.

**Flötaleiðir**

Frá brunasamstæðum í kjallara, BS-1 eru tveir útgangar og frá BS-2er einn útgangur. Frá Brunasamstæðu BS-3 eru þrjú útgangar úr undir bert loft á 1. hæð og frá efri hæðinni eru tveir óháðar flötaleiðir, einn um hurð og fellistiga og annar út um stigahús.

Þá eru flötaleiðir frá hverju brunahólfi a.m.k. tveir nema BH-3.1 kælipressur, og BH-3.3 lyfta, enda eru fjarlægðir < 10 m.

Allir veggir meðfram flötaleiðum eru a.m.k. EI60 og hurðir í flötaleiðum eru a.m.k. 900 mm.

**Burðarvirki**

Húsið er tveggja hæða steinsteypu húsið með kjallara undir hluta. Allir veggir súlur og plötur er úr járnþentri steinsteypu. Brunamóstaða þeirra er a.m.k. R90.

Á milli brunasamstæðna er REI 90 plata [1] sem er 200mm steinsteypu plata.

Veggur í lóðarmörkum er REI120 gengur alveg upp undir steypu plötu.

**Útljós, neyðarlýsing og brunavíðunarkerfi**

Í byggingunni koma ÚT-ljós og neyðarlýsingar samkvæmt leiðbeiningu Brunamálstofnunar. Leiðbeiningu 160.BR3, [7] og skv. ÍST EN 1838 [10] og ÍST EN 50172, [11].

**Brunavíðunarkerfi**

Víðurkennt réstengt brunavíðunarkerfi verður í öllu húsinu skv. reglum Brunamálstofnunar ÍSTEN54, [9]. Leiðbeiningu 161.1.BR1, Kerið verður tengt víðurkenndri vaktstöð. [4] Stjórnstöð ásamt yfirflísmyndum verður við aðalinnangang í hússins

**Slöngukerfi, handslökkvibúnaður og slökkvivatn**

3 stk. slöngukerfi verða í byggingunni nálægt innngöngum og staðsett þannig að þau nái út í öll horn skv. grunnmynd. Handslökkvikerfi verða staðsett við slöngukerfi, og í samræði við slökkviliðstjóra.

**Slökkvivatn**

Slökkvivatnsþörf fyrir bygginguna er hér áætluð u.þ.b. eða samtals 55,6 l/sek. Á svæðinu eru 3 brunahúðar á neðra kerfi vatnsveitunar. Það er um 300 m vegalengd til þessa að komast í sjó.

**Sjálfvirkt slökkvikerfi**

Í útsögjáltnum yfir eldunaraðstöðu á 2. hæð eru sjálfvirkt slökkvikerfi.

**Reyklosun**

Frá stigahúsi brunahólfi BH-3,7 verður reyklosunarbúnaður í þaki, 1 stk. 1,0\*1,0 m reykflugur 1m2, sem opnar sjálfkrafa við bruna og tengdur sjálfvirka brunavíðunarkerfnum, einnig skal vera unnt að stjórna þeim handvirkt frá stjórnstöð brunavíðunarkerfisins við aðalinnangang. Allur búnaður skal vera víðurkenndur og CE-merktur.

**Víðihald brunavarna**

Samkvæmt lögum ber húseigandi ábyrgð á brunavörnum í húsi sínu og að þær hljóti reglubundin eftirlit og viðhald. Geri er ráð fyrir að bæta við og endurnýja þjónustusamning við víðurkenndan aðila um viðhald og eftirlit á brunavíðunarkerfi, reykflugskerfinu og reyklosunarbúnaðinum. Einmög er gert ráð fyrir að bæta við og endurnýja þjónustusamning um viðhald á neyðarlýsingu, brunaslöngum og handslökkvikerfjum. Setja skal upp eigið eldvarareftirlitakerfi fyrir bygginguna í samræmi við reitunúmer um eigið eftirlit eignaða ne fórnarmanna með brunavörnum í

D			H	
C			G	
B			F	
A	OKT.12	SKÝRINGAR OG FL.	E	
NR	DAGS.	BREYTING	NR	DAGS. BREYTING

Dags.	Hannað	Verk.nr	Mælikvæði	Verkheiti
APRIL 2012	1373	1206	1:500 1:100	HLÍÐARVEGUR 5 VESTMANNAEYJUM ENDURBYGGING
Yfirfarið	Teiknað	Teikn.nr	Breyting	Verkferni
1373	EA	101	A	GRUNNMYNDIR KJALLARI, 1., 2. HÆÐ SKÝRINGAR
Samþykkt				

tpz  
teiknistofa

Kirkjuveg 23 900  
Vestmannaeyjum  
Sími 481-2711  
tpz@teiknistofa.is  
www.teiknistofa.is