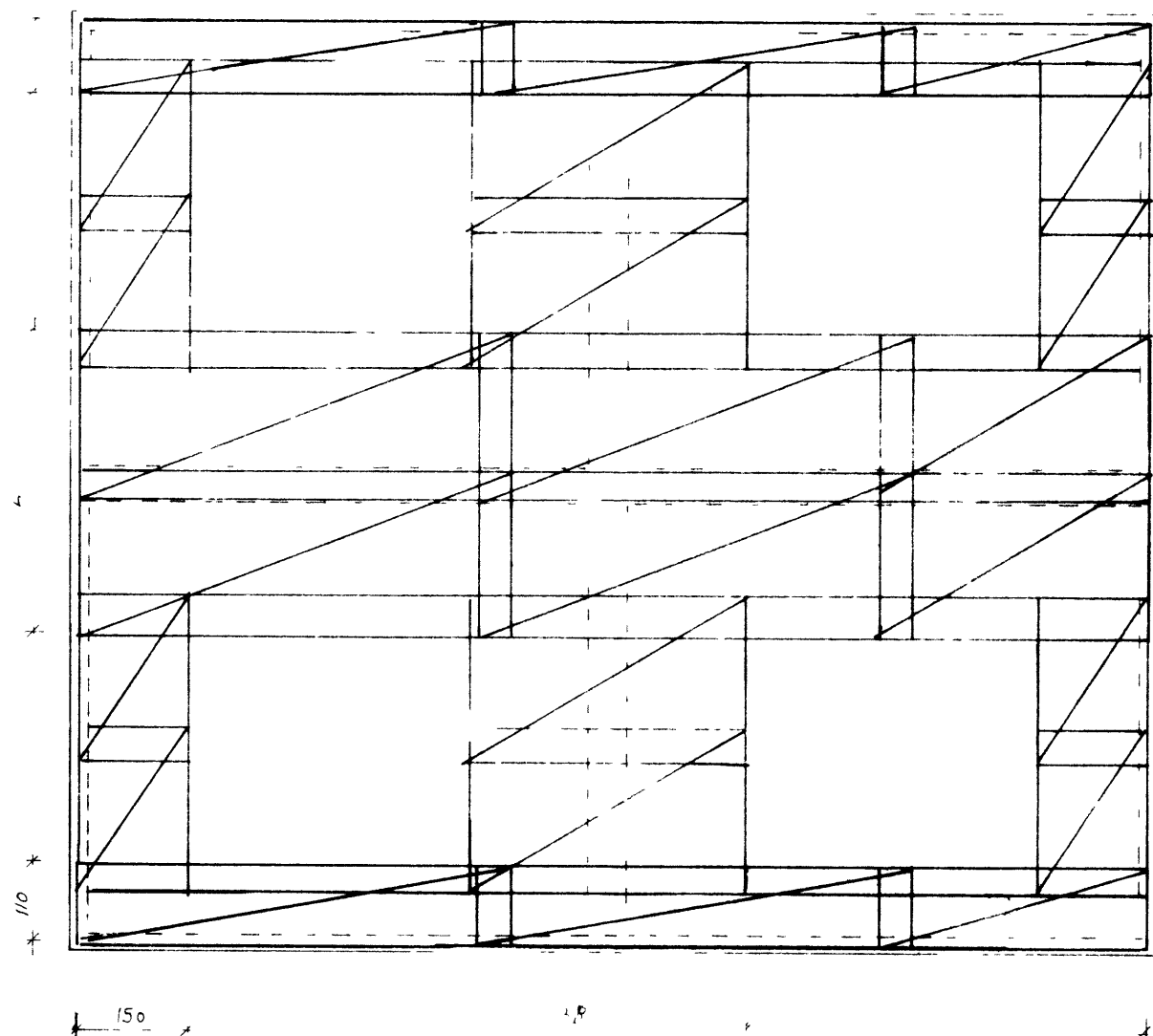
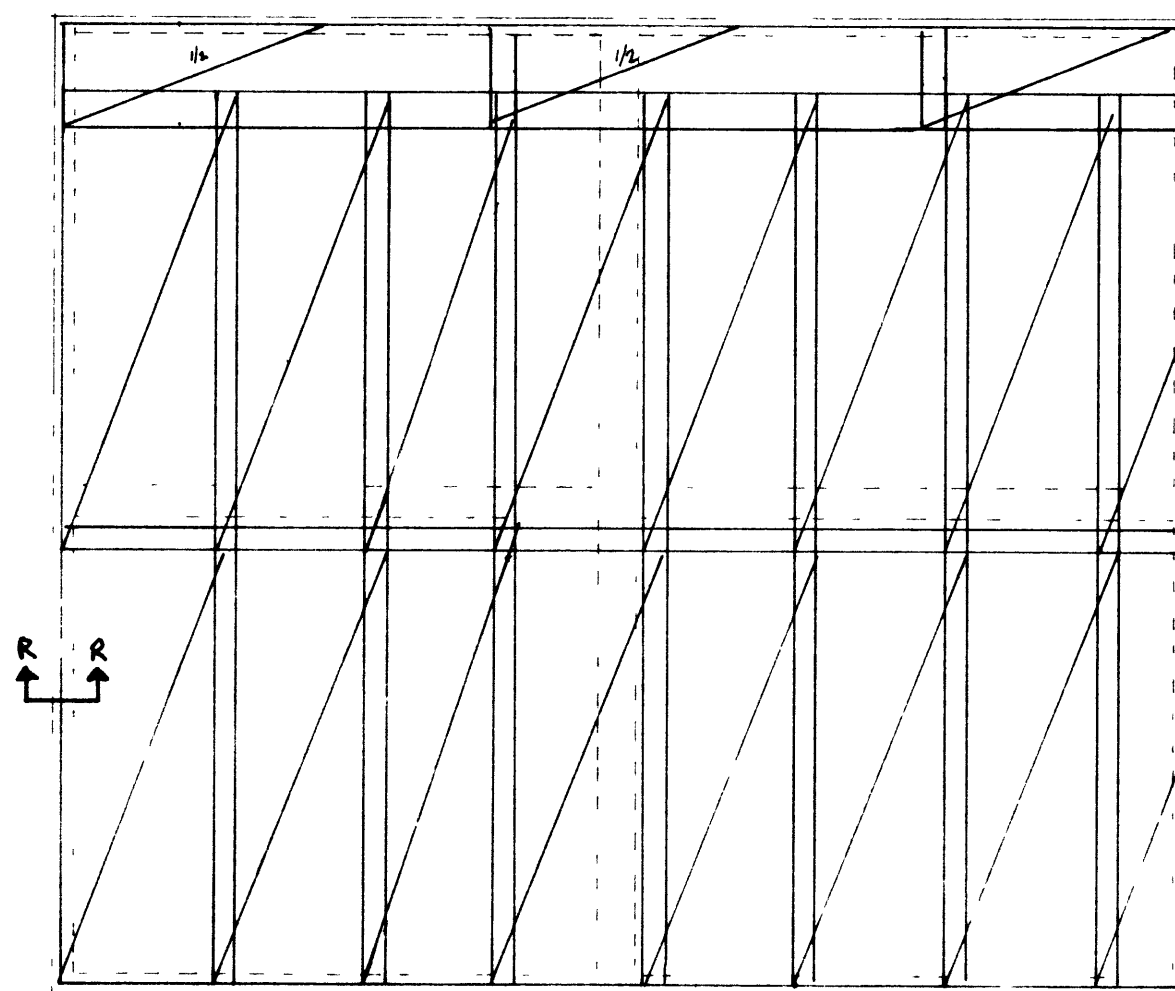


LOFTPLATA MKV 1:100  
MOTTUR Í EFRIBRÚN

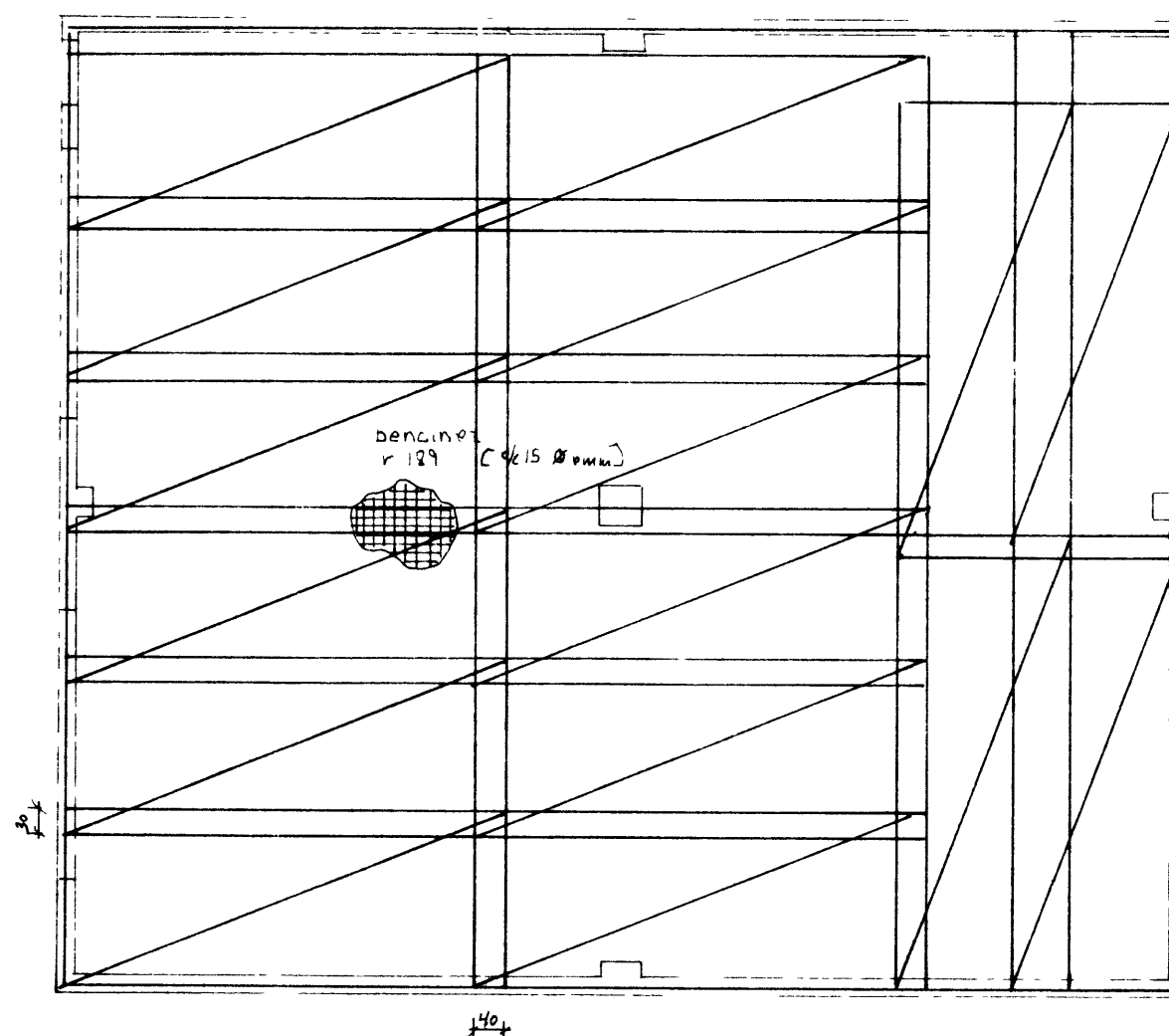


3 stk K189 mottur snarun 45.41

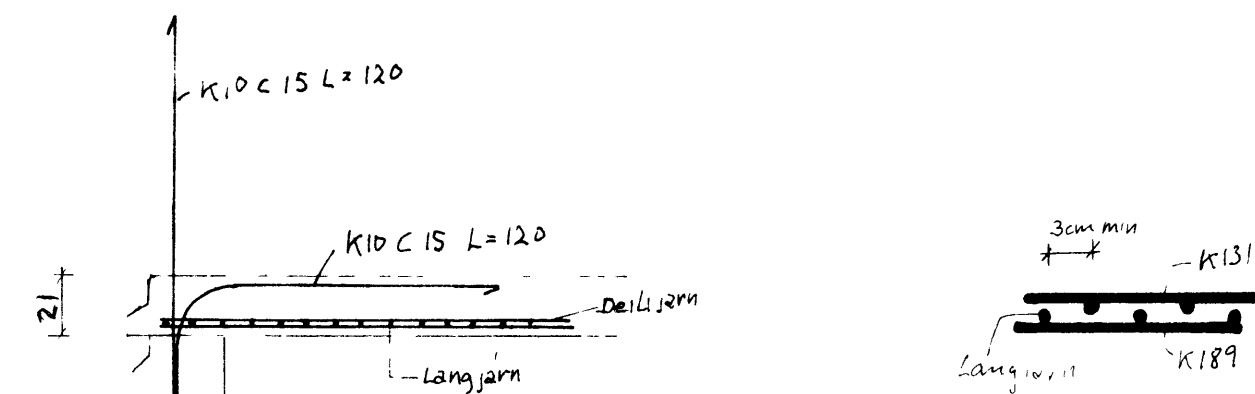
LOFTPLATA MKV 1:100  
MOTTUR Í NEDRIBRÚN



NEDSTA PLATA MKV 1:100



SNIB R-R MKV 1:20



Langjarn  
innan samlokunnar  
Nedri motta K189 19 stk  
Efri motta K131 19 stk  
Skorun efri og nedri motta  
skal hlíðrað svo þær standast  
ekki á  
Steytilengd skal vera tsem  
Votabir skulu sernáttátt, eða stöðu  
fyrir net - eftir brenni þóttu og nedri  
brun plötu  
Net 1 skulu vera 600 x 230 mm

16 stk 10 mm skorur K189  
1200 skorur 150 mm x 6 30mm

Samtals net í plötur

K131	19 stk	568 kg
K189	48 stk	2060 kg
		2628 kg

Steypa í sókklum S-160  
Steypa í gólfplötu S-200

SIGHVATUR ARNARSSON FTFÍ	
MKV	1:100
Reiknað	bygghæð
Dagur	1982.04.18
Blað	5 af 9
<b>JÄRN Í PLÖTUM</b>	