

STEINSTEYPA.

Öll meðhöndlun steinsteypu skal vera í samræmi við Íslenskan staðal IST 10
 Almenn gildir nema annað sé tekið fram.
 Sigmál steypu sé 5 - 10 sm
 Í alla steypu skal blanda loftblendi, þannig að heildar loftinnihald sé 4,5 - 5%
 Alla steypu skal bitva
 Hámarks kornastærð D_{max} 35 - 40 mm

Steypuvinna skal vinna samkvæmt framkvæmdaflökki - B.

SÖKKLAR

Sökkjar skulu ná z.m.k. 120cm niður fyrir endanlegt jarðvegsyfirborð, eða z.m.k. 30cm niður fyrir efribrún plötu ef um klöpp er að ræða. Undirstöður eru miðaðar við að standa á brúna eða klöpp. Styrkleiki steypu er gefinn upp á viðkomandi teikningu.
 Inni grunn skal fylla með vikri og þjappa í 40cm lögum. Fylla skal jöfnuð utan sem innan, til þess að þensla verði sem minnst í sökkulvegjunum

JÄRNBENDING VID OP.

Järnbenda skal með 2K 12 undir og upp með opum, en með 2K 12 yfir op. Järnin skulu ná 60 cm. út fyrir brúnir opins við öll horn. Näi opid upp að plötu skal einnig setja 2K 12 í efri brún plötu og skulu þau ná 100 cm út fyrir horn opins. Á hæðarskilum komi 2K 12 lárett ev beygist fyrir horn og K10 C 30 löðrett $L = 120$ cm. Þar sem Järnqrindur koma saman í vegghorni skulu þær tengjast með vinklum K10 C 30 $h = 100$ cm. ev gangi 50 cm í hvorn vegg umhverfis op í plötu og í frjár plötu brúar skal leggja 2K 12 er näi 60 cm. út fyrir öll horn opins.

JÄRNBENDING.

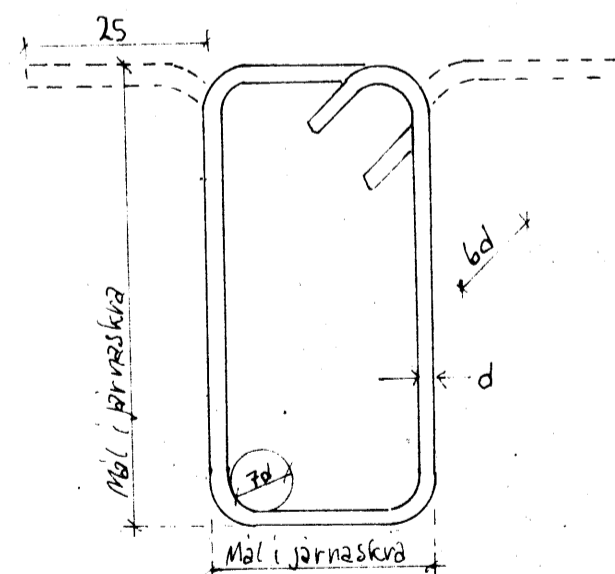
Öll meðhöndlun steypustyrktarjärna skal vera í samræmi við Íslenskan staðal. IST 10.
 --- sýnir järn í efri brún.
 — sýnir järn í neðri brún
 <— sýnir næstu järn í neðri brún
 <--- sýnir efstu järn í efri brún.
 Järnapvermál eru í mm.
 Öll önnur mál eru í cm.
 Steypustyrktarjärn merkt K tákna kambstál.
 K5-40 tögspennuflotmörk $C = 40000 \text{ N/cm}^2$
 K 10 c 25 tákna að 10mm kambstál komi með 25cm millibili.

Järnum skal haldið í réttri fjarlægð frá mótum með þar til gerðum kubbum t.d. úr steinsteypu. Järnum í efri brún steypu skal haldið á réttum stað með þar til gerðum stólum. Bil milli järna í sama bendilagi má eigi vera minni en 1,5 d (þar sem d er järnapvermál) fyrir slétt stál, en 2d fyrir kambstál, þó skal þetta bil aldrei vera minna en 40 mm, hámarks kornastærð er steypumalar
 Fjarlægð milli lárettra bendilaga má eigi vera minni en 25mm. Järn skulu vera hrein og læus við olíu, feiti og völsunæð og þess háttar. Bendistál skal beygja um hring með þvermál minnst 20d. nema í lykklum 7d. Í plötum skal ekki skerta meir en þriðja hvert järn í sama þversniði. Öllum järnum t.d. kringum op og á hæðarskilum skal komið fyrir áður en steyp er. Þ.e.s. þau skulu vandlega fest á rétta stað áður en steyp er. Þó má stínga tengijärnum í steypu eftir e.

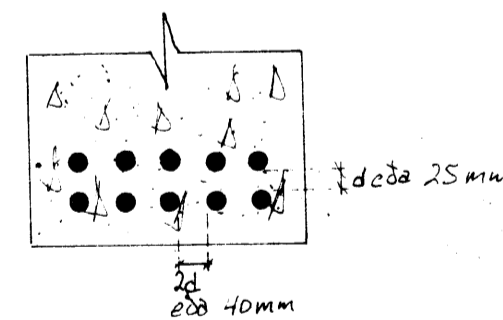
Þvermál järns d	mm	8	10	12	16	20	25	32
Þvermál beygjuhnúps D	cm	16	20	24	32	40	50	64
$t = 11 \cdot d$	cm	9	11	13	18	22	28	35
Þöglengd 90° beygja $b = 16,5 \cdot d$	cm	13	16	20	26	33	41	53
$2t - B = 5,5 \cdot d$	cm	4	6	7	9	11	14	18
$r = 3,84 \cdot d$	cm	3	4	5	6	8	10	12
$S = 5,05 \cdot d$	cm	4	5	6	8	10	13	16
Þöglengd 45° beygja $b = 8,25 \cdot d$	cm	7	8	10	13	17	21	26
$r + S - b = 0,64 \cdot d$	cm	1	1	1	1	2	2	2
Víxlunarlengd í samskeytum	cm	40	50	60	80	100	125	—

Öll järn víxlögð með belnum endum.

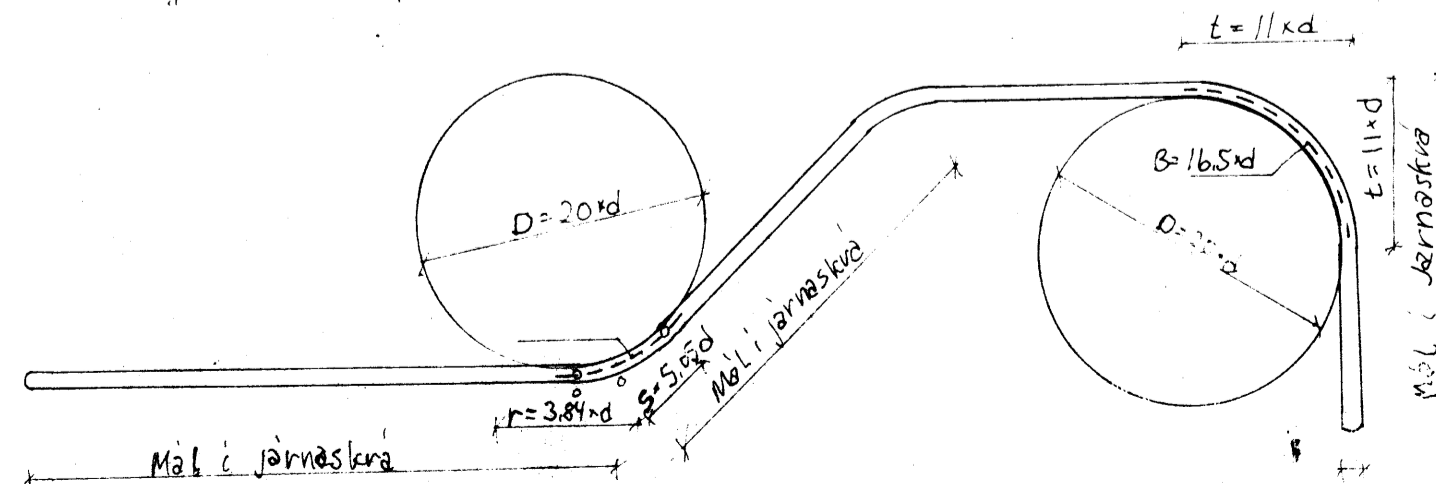
LYKKJUR



FJARLÆGD MILLI JÄRNA



BEYGING KAMBSTÄLS K540



DEKKLÖG JÄRNA.

Byggingahlutf.	Minnsti þykkt dekklags cm.	
	Veggir og plötur	Bitar og silur
Aðstæður		
Innanhúss	2,0	2,5
Utanhúss eða í jörð	2,5	3,5

SIGHVATUR ARNARSSON F.T.F.I.	
Mkv.	JÄRNBENTSTEYPA SKYRINGAR.
Raktu.	
Dags.	
Blað	
1 af	