

STEINSTEYPA.

Öll meðhöndlun steinsteypu skal vera í samræmi við íslenskan staðal IST 10

Almennt gildir nema annað sé tekið fram
 Sigmál steypu sé 5 - 10 sm
 Í alla steypu skal blanda loftblendi,
 þannig að heildar loftinnihald sé 4,5 - 5%
 Alla steypu skal títta
 Hámarks kornastærð d_{max} 35 - 40 mm.

Steypuvinna skal vinna samkvæmt framkvæmdáflökki - B.

SÖKKLAR

Sökkjar skulu ná zmk. 120cm niður fyrir endanlegt jarðveggsyfirborð, eða z.m.k. 30cm niður fyrir efri brún plötu ef um klöpp er að ræða. Undirstöður eru miðaðar við að standa á brúna eða klöpp styrkkleiki steypu er gefinn upp á viðkomandi teikningu.

Inni grunn skal fylla með vikri eða grús og þjappa í 40cm lögum. Fylla skal jafnt utan sem innan, til þess að þensla verði sem minnst í sökkulveggjum.

JÄRNENDING VIÐ OP.

Järnbenda skal með 2K 12 undir og upp með opum, en með 3K 12 yfir op. Järnin skulu ná 60 cm út fyrir brúnir opins við öll horn. Näi opid upp að plötu skal einnig setja 2K 12 í efri brún plötu og skulu þau ná 100 cm út fyrir horn opins. Á hæðarskilum komi 2K 12 lært er beygist fyrir horn og K10 C 30 löðrett L = 120 cm þar sem Järnarmindur koma saman í vegg horni skulu þær tengjast með vinklum K10 C 30 L = 100 cm. er gangi 50 cm í hvorn vegg umhverfis op í plötu og í friar plötu brúar skal leggja 2K 12 er ná 60 cm út fyrir öll horn opins.

STYRKLEIKI STEINSTEYPU

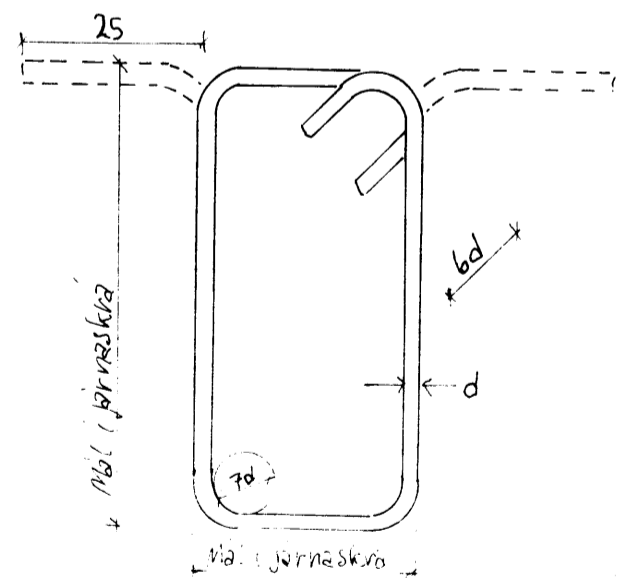
- S-160 Undirstöður, plötur á fyllingu og innveggir
- S-200 Innveggir
- S-250 Järnbentar plötur

STEYPUKIL Í VEGGJUM

Sé annars ekki gefið skulu järn í steypuskilum vera sem hier segir

- I Útveggjum K10 C 30 L=120cm
- I Innveggjum K10 C 40 L=120cm

LYKKJUR



JÄRNENDING

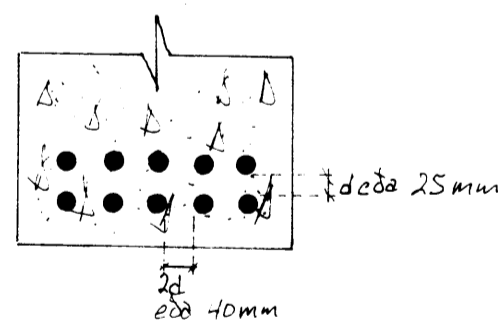
Öll meðhöndlun steyputyrklarjärna skal vera í samræmi við íslenskan staðal. IST 10.

- Sýnir järn í efri brún.
- Sýnir järn í neðri brún
- ↔ Sýnir næstu järn í neðri brún
- ← Sýnir efstu järn í efri brún.

Järnþvermal eru í mm.
 Öll önnur mál eru í cm.
 Steypustyrklarjärn merkt K tákna kambstál.
 KS-40 Töggspennuflotmörk $c = 4000 \text{ MPa/cm}^2$
 K 10 C 25 tákna að 10mm kambstál komi með 25cm millibili.

Järnum skal haldið í réttri fjarlægð frá mótum með þar til gerðum kubbam t.d. úr steinsteypu. Järnum í efri brún steypu skal haldið á réttum stað með þar til gerðum stólum. Bil milli järna í sama bendilagi má eigi vera minni en 1,5d (þar sem d er järnþvermal) fyrir slétt stál, en 2d fyrir kambstál, þó skal þetta bil aldrei vera minna en 40 mm, hámarks kornastærð steypumála Fjarlægð milli lærtfra bendilaga má eigi vera minni en 25mm. Järn skulu vera hrein oglaus við oliu, feiti ryð, völsunæði og þess háttar. Bendistær skal beygja um þring með þvermal minnst 20d. nema í Lykkjum 7d. Í plötum skal ekki skeyta meir en þriðja hvert järn í sama þversniði Öllum järnum t.d. krinkum op og á hæðarskilum skal komið fyrir áður en steypt er. Þ.e.s. þau skulu vandlega fest á þetta stað áður en steypt er. Þó má stinga tengjarmum í steypu eftir á.

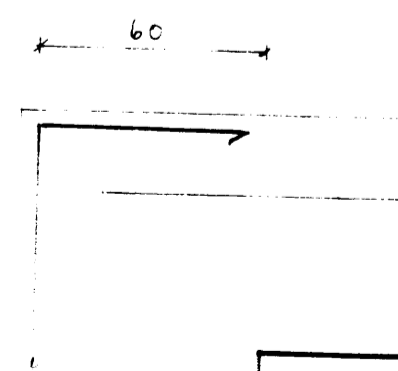
FJARLÆGD MILLI JÄRNA



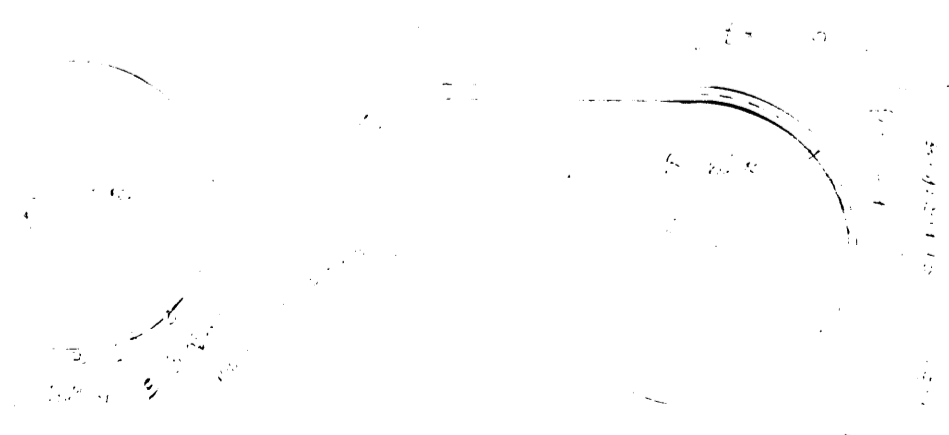
DEKKLÖG JÄRNA.

Byggingahúsi	Minnsti þykkt dekklags cm.	
	Veggir og plötur	Bitar og sulur
Aðstæður	2,0	2,5
Innanhúss	2,0	2,5
Útanhúss eða í jöru	2,5	3,5

JÄRNALÖGN Í HORNUM



BEYING KAMBSTÄLS KS40



Beygjur og samseyti								
Þvermal järns d	mm	8	10	12	16	20	25	32
Þvermal beygjuhúps D	cm	16	20	24	32	40	50	64
$t = 1/4d$	cm	9	11	13	18	22	28	35
Boa eða 90° beygja $t = 1/6,5d$	cm	13	16	20	26	33	41	53
$2r = 5,5d$	cm	4	6	8	11	14	18	24
$r = 3,84d$	cm	5	7	9	12	15	20	27
$S = 5,05d$	cm	6	8	11	14	18	23	31
fr. upph. 4° beygja $t = 8,25d$	cm	10	13	16	21	27	35	46

Staðfesting / Notkun / Tölur
 Nafn: _____
 Dátum: _____
 Heiti: _____
 Stofnun: _____
 Heiðar. 9