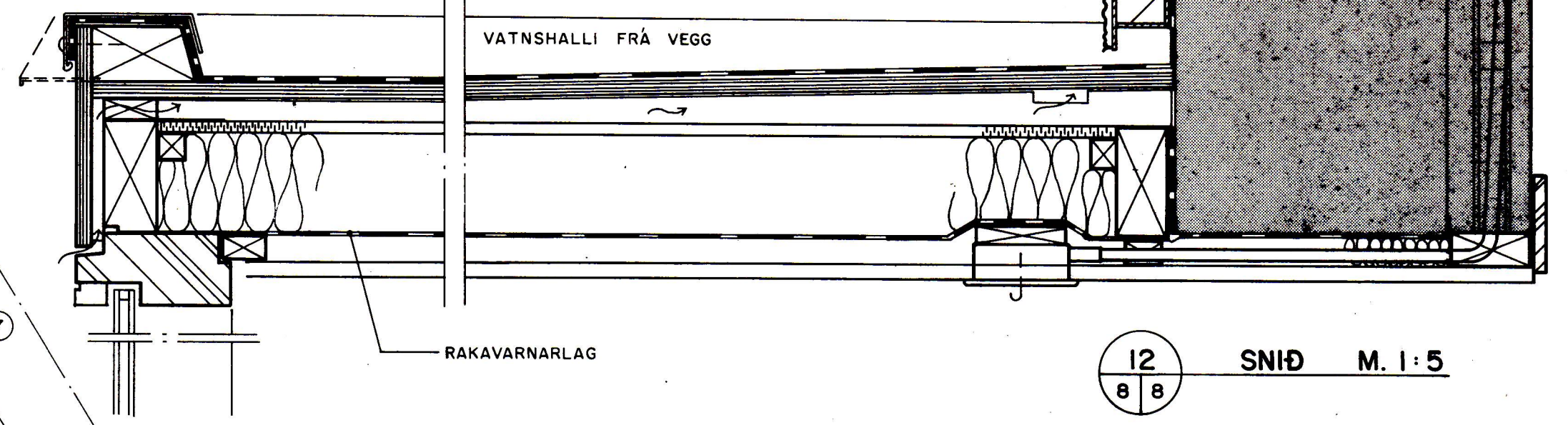
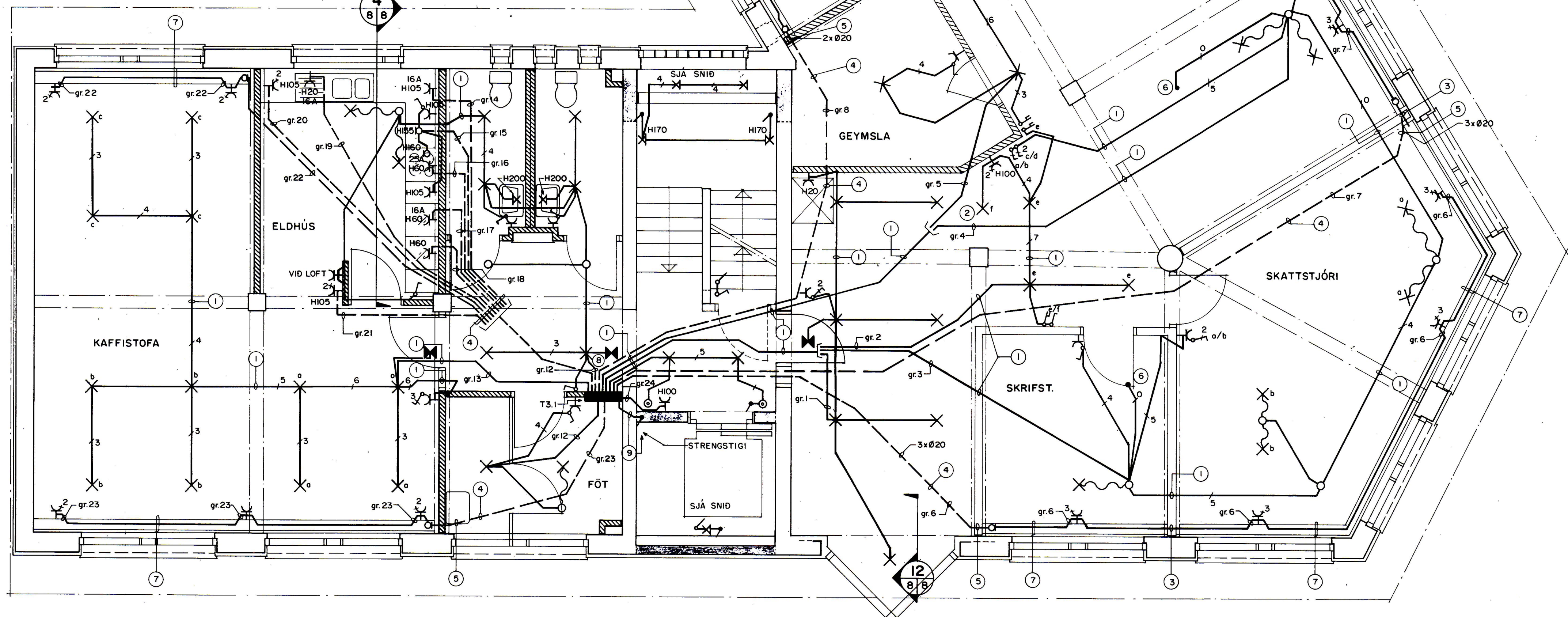


4 SNID M. 1:20



12 SNID M. 1:5

3. HÆÐ M. 1:50



- Skýringar fyrir lágspennu 3. hæð.
- 1 Borð gegnum bita.
  - 2 Ljós í innréttingu.
  - 3 Borð skal fyrir 4xØ20 mm pípum gegnum vegg. Fylla skal í pípum með steinull eftir að strengir hafa verið dregnir í.
  - 4 Lagir í gólfilögn.
  - 5 Pípur upp vegg að rennu.
  - 6 Pípa endar slétt við neðri brún á lofti.
  - 7 Veggrenna 7x13 cm. Miðað er við Tehalit BR 70130 eða samb. Litur hvítt.
  - 8 Töfluskápur 60x200x27,5 cm. Skápurinn standi á 10 cm sökkli. Miðað er við Klöckner Moeller skáp eða sambærilegan. Skápurinn skal opnast fram á gang.
  - 9 Leggja skal pípum út í lyftustokk. 1xØ40-3xØ20. Strengstigar lagðir í lyftustokk frá töflu í kjallara að töflu 3. hæð. Strengirnir skulu bundnir á strengstiga með plastböndum. Miðað er við Vibe strengstiga 40 cm breiddar eða samb.