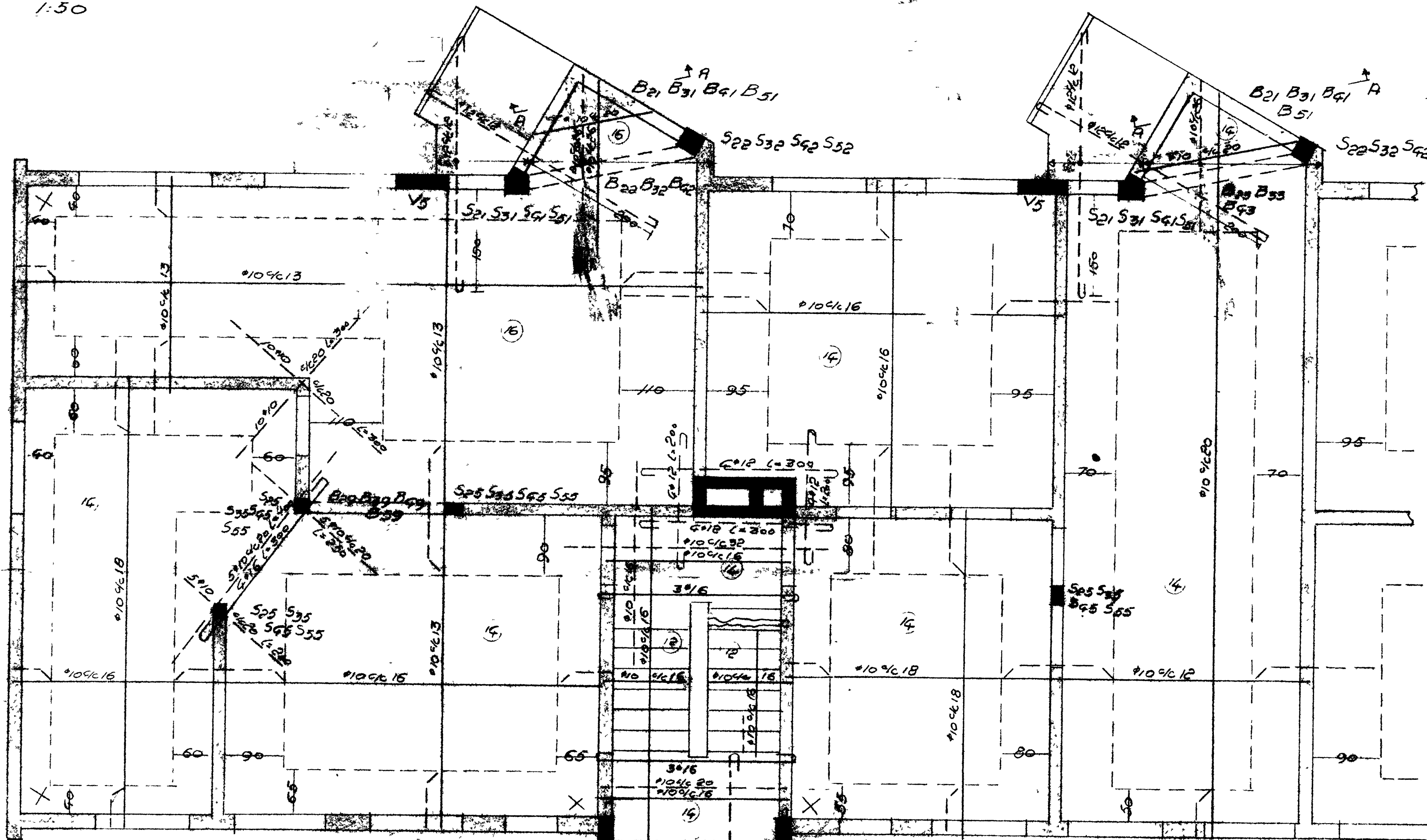
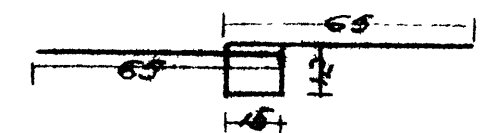
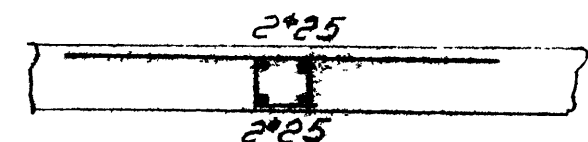
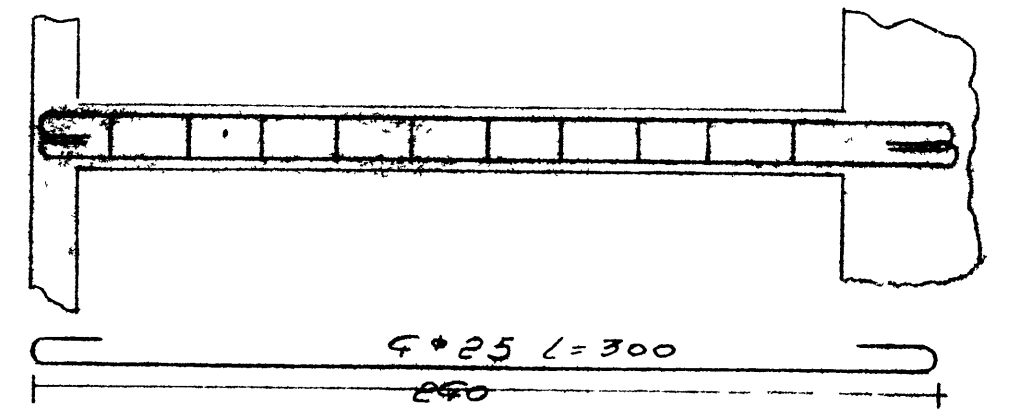


Plötur yfir 1. og 2. hæð  
1:50



B29 B39 B49 B59  
1:20



Lýkkjur 8\*20  
L=170 10 stk

B21 B31 B41 sja bl. 5  
 S21 S31 S41 S51 sja bl. 5  
 S22 S32 S42 S52 sja bl. 5  
 B22 B32 B42 sja bl. 5  
 B23 B33 B43 sja bl. 5  
 V6 sja bl. 2  
 Reykafur sja bl. 6  
 B51 sja bl. 11

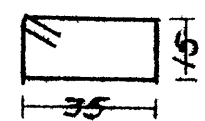
Stigahúsið og dyrastýggni  
sja bl. 6

Zbarn mækt X komi aukajarn  
 í efri og neðri árun plötun þannig  
 að sama jernmagn sé í efri og  
 neðri árun og í miðri plötun, L=150cm

V5  
1:20

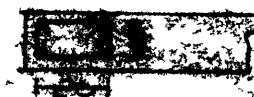


lögð í jarn  
 6\*16 á 1. og 2. hæð  
 6\*12 á 3. og 4. hæð



Lýkkjur 8\*20  
 20 stk pr. stöð L=110

S25 S35 S45 S55  
1:20



4\*10 lögð  
 lýkkjur 8\*20  
 10 stk L=80

Höfundur 80-62 64

Járnhent steinsteypa

Reykjavík 27-3-1963

Signýr K. Guðm. Vertti