

STEINSTEYPA.

Öll meðhöndlun steinsteypu skal vera í samræmi við íslenskan staðal IST 10
 Almennt gildir nema annað sé tekið fram:
 Signál steypu sé 5 - 10.sm.
 Í alla steypu skal blanda loftblöndi, þarig er loftinnihaldið sé 1,5 - 2%
 Í alla steypu skal malla.
 Korn stærð má 35 - 40 mm.
 Steypuvinnsla skal vera, samkvæmt framkvæmdaflöki- B.

JARNBENDING VIÐ OP.

Járnbenda skal með 2K 12 undir og upp með opum, en með 2K 12 yfir op. Járnin skulu ná 60 cm. út fyrir brúnir opsins við öll horn. Nái opið upp að plötu skal einnig setja 2K 12 í efri brún plötu og skulu þau ná 100 cm. út fyrir horn opsins. Á hæðarskilum komi 2K 12 lárétt er beygist fyrir horn og E10 C 20 lóðrétt L = 120. cm. Þar sem járngrindur koma saman í vegghorni skulu þær tengjast með vinklum E10 C 30 L = 100 cm. er gangi 50 cm í hvorn vegg. Umhverfis op í plötu og í friar plotubrúnir skal leggja 2K 12 er nái 60 cm. út fyrir öll horn opsins.

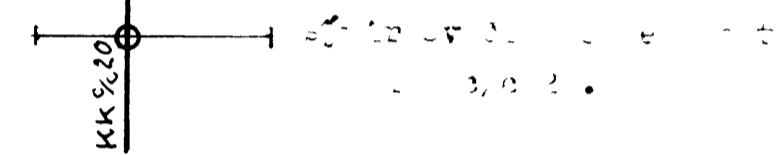
JARNBENDING.

Öll meðhöndlun steypustyrktarjárns skal vera í samræmi við íslenskan staðal. IST 10.

- Sýnir járn í efri brún.
- Sýnir járn í neðri brún
- ↔ Sýnir neðstu járn í neðri brún
- ←→ Sýnir efstu járn í efri brún.

Járnþvernmál eru í mm.
 (11 önnur mál í cm.)

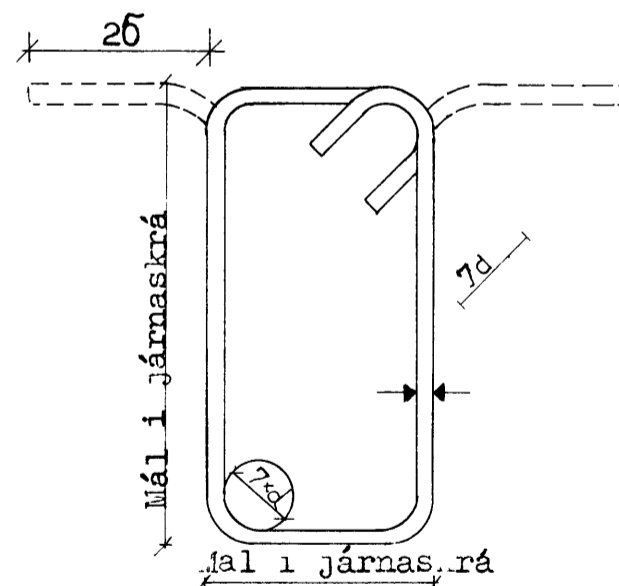
Steypustyrktarjárn merkt K táknar kambstál. KS-40 togsþennuflotmork C = 40 kp/m. ... E 10 c/c 25 táknar að 10mm. kambstál komi með 25 cm. mallaþing e.s.r.



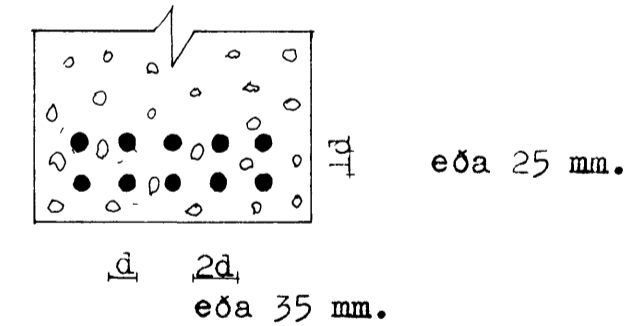
Járnur skal naldið í réttri fjarlægð frá rótur með þar tilgerðum kubbum t.d. úr steinsteypu. Járnur í efri brún steypu skal haldið á réttum staði með þar til gerðum stólum. Bil milli járna í sama bendilagi má eigi vera minni en 1,5 d (þar sem d er járnþvernmál) fyrir slétt stál, en 2d fyrir kambstál, þó skal þetta bil aldrei vera minna en 30 mm. eða Hámarks kornastærð steypumálar. Fjarlægð milli lárétttra bendilaga má eigi vera minni l. d. Járn skulu vera hrein og laus við olíu, teyti ryð, volsunarhúð og þess háttar. Bendistál skal beygja um hring með þvernmál minnst 20d. nema í lykkjum 7d. Í plötum skal ekki skeyta meir en þriðja hvert járn í sama þvermáli. Öllum járnur t.d. kringum op og á hæðarskilum skal komið fyrir áður en steypt er. p.e.a.s. þau skulu vandlega fest á rétta staði áður en steypt er. Þó má stínga tengi járnum í steypu eftir á.

Beygjur og samskeyti								
Þvernmál járns. d	n.m.	8	10	12	16	20	25	32
Þvernmál beygjuhr. d	cm.	16	20	24	32	40	50	64
t=11d	cm	9	11	13	18	22	28	35
Bogalengd 90beygjuhr. b=16.5	cm	13	16	20	26	33	41	53
2t-B=5.5d	cm	4	6	7	9	11	14	18
r=3.84d	cm	3	4	5	6	8	10	12
s=5.0d	cm	4	5	6	8	10	13	16
Bogalengd 45 beygjuhr. c=8.25d	cm	7	8	10	13	17	21	26
r+s-b=0.64d	cm	1	1	1	1	2	2	2
Víxlunar lengd í samskeytum	cm	40	50	60	80	100	125	160
Öll járn víxllogð með beinum endum.								

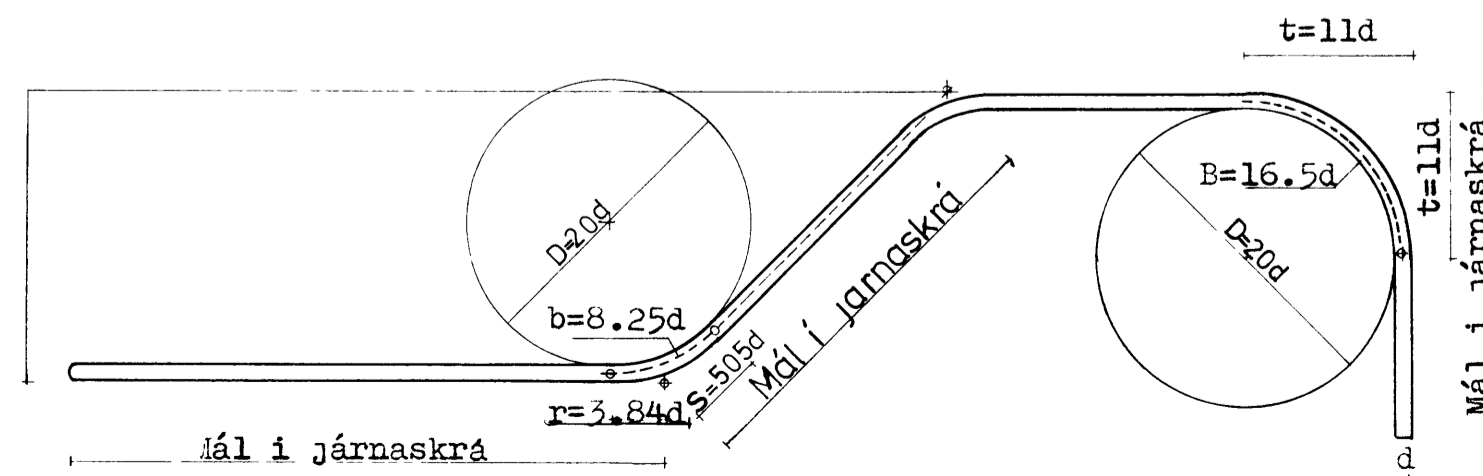
LYKKJUR



FJARLÆGD MILLI JARNA



BEYGING KAMBSTALS KS40



Byggingahl.	Innsta þykkt dekklags.	
	Veggir & plötur	Þatar & úllur
Aðstaður		
Innanhúss	1,5	2,0
Utanhúss eða jorð	2,0	3,0

DEKKLOG JARNA

VINNSLUSTÖÐIN h/þ Vestmannaeyjum

KNÚTUR AKSELSSON
 TÆKNIFRÆDINGUR
 FURULUNDUR 5,
 GARDABÆ S 40536

JÁRNBENTSTEYPA
 SKÝRINGAR.