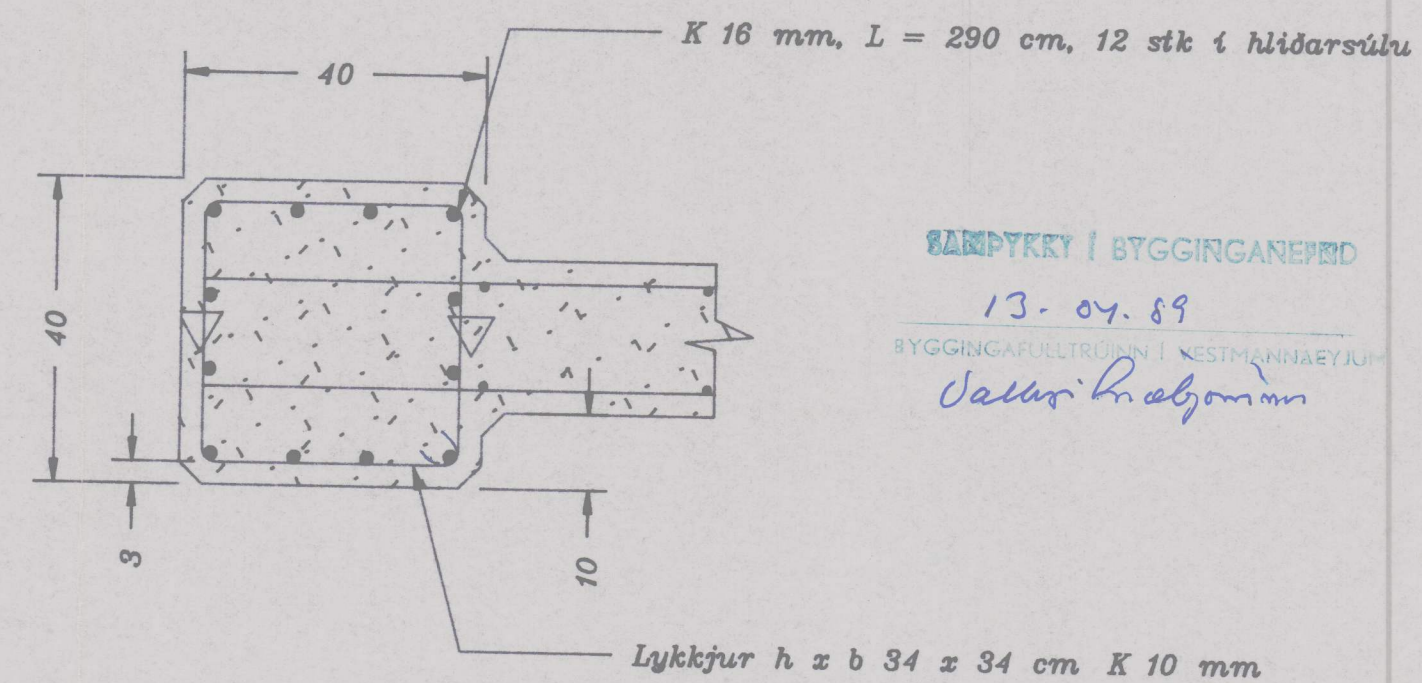
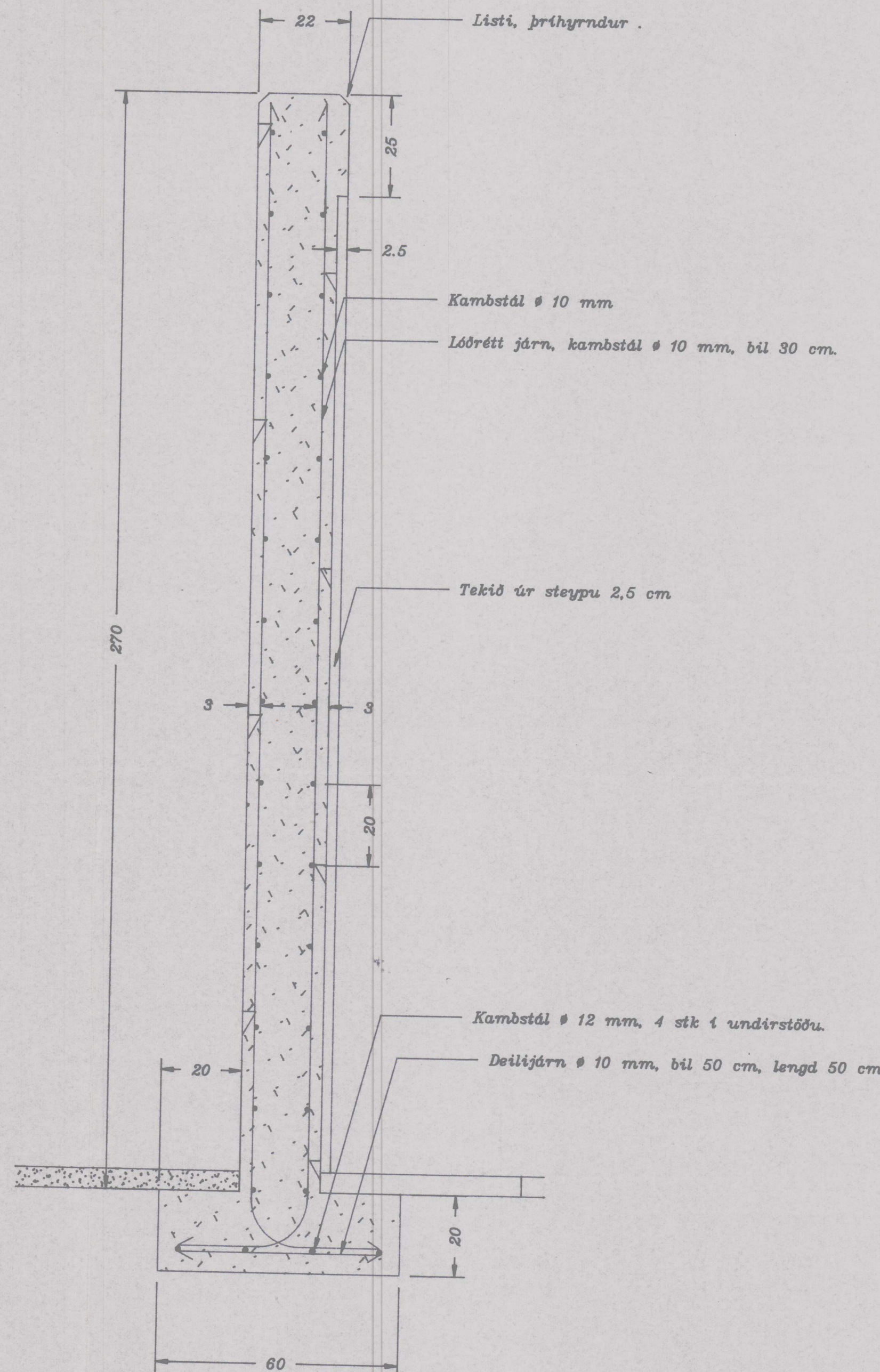
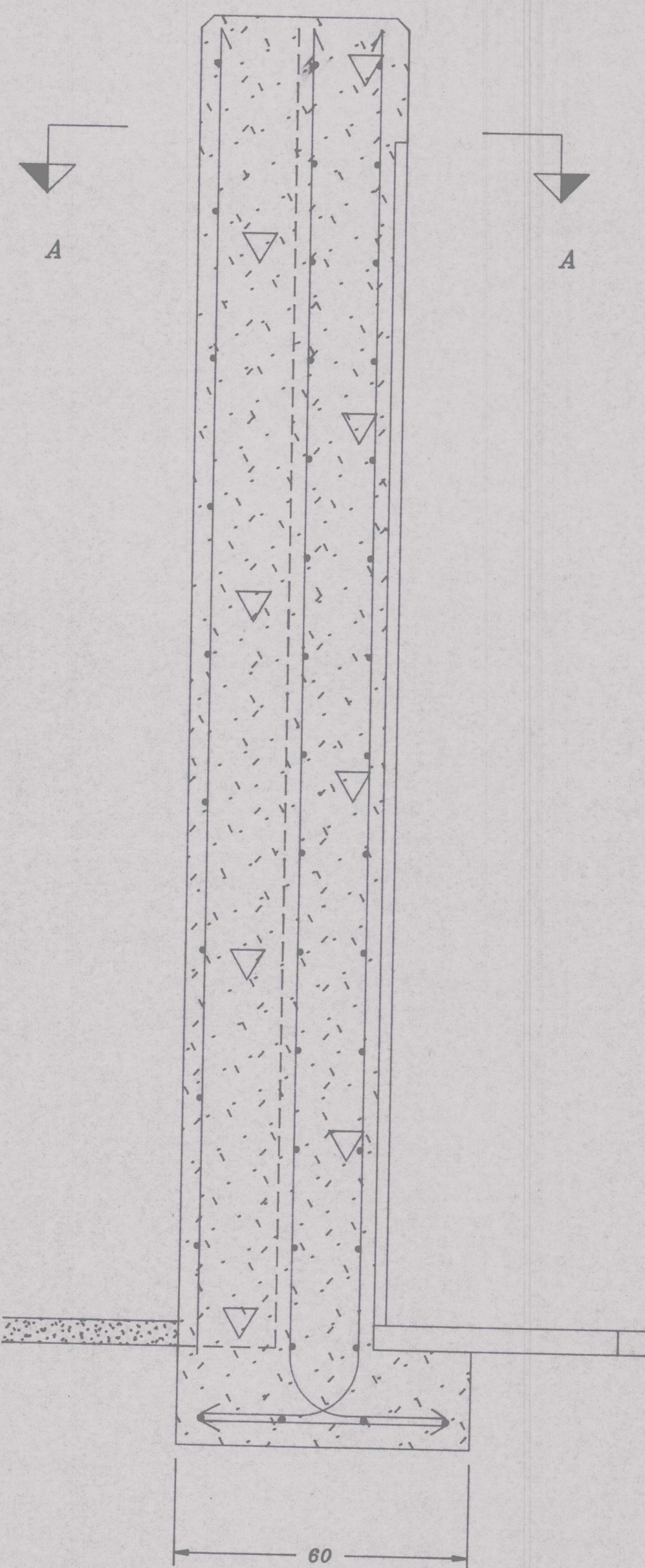
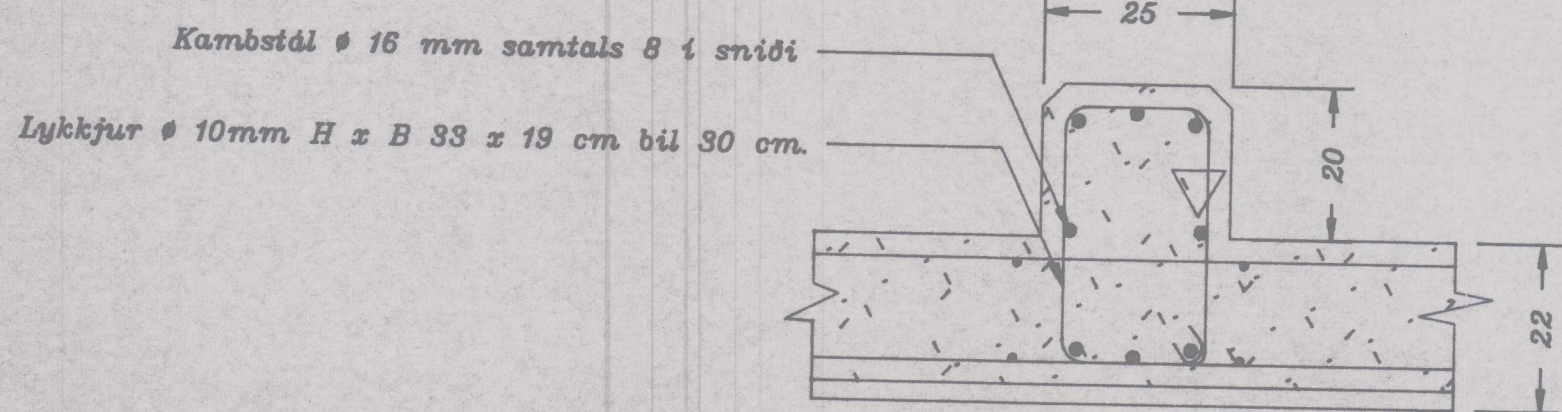


SNID I VEGG VID SULU 1:10

SNID I VEGG VID SULU 1:10

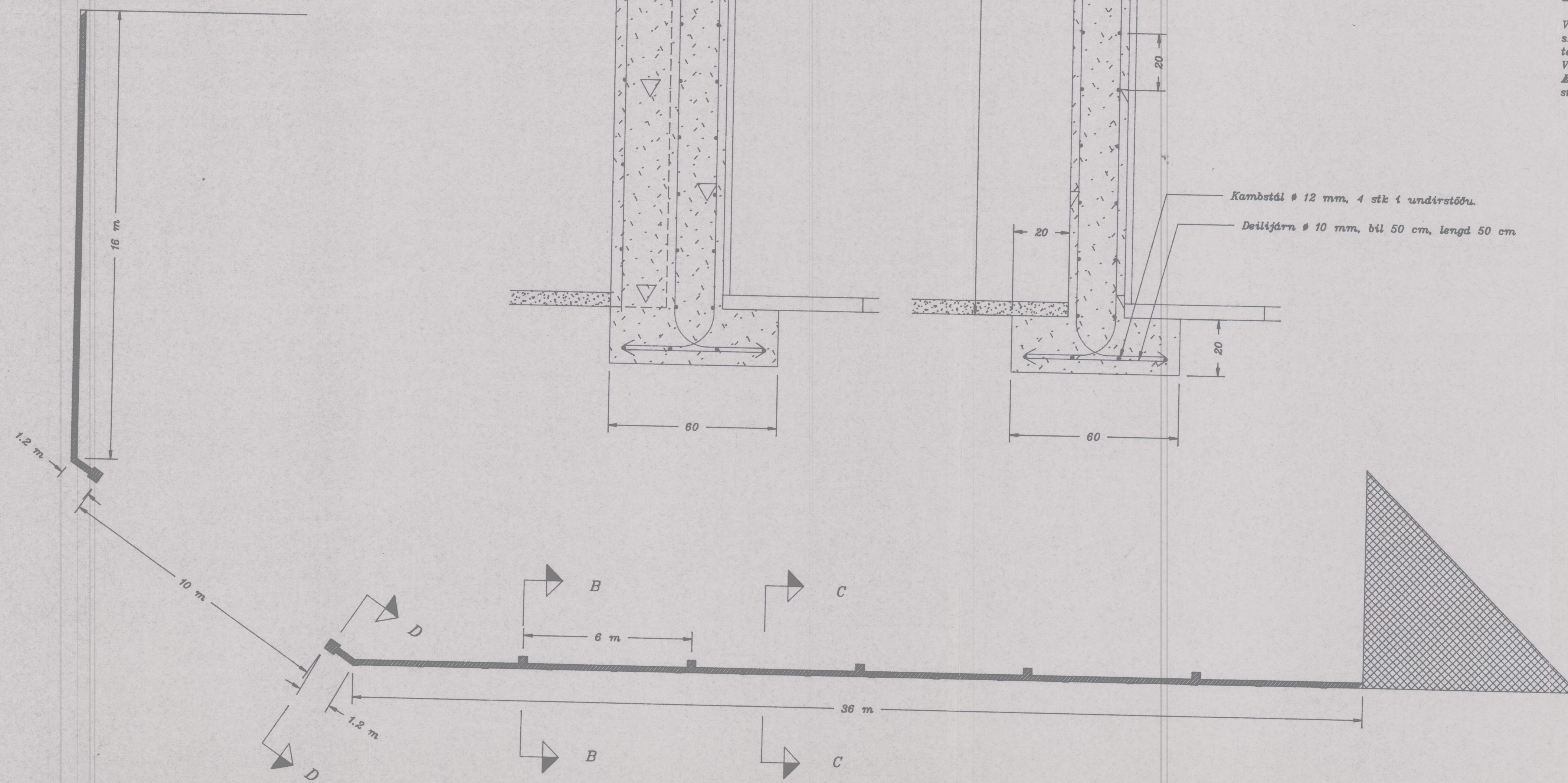
SNID I VEGG VID PYNNINGU 1:10

SNID I SULU VID HLID D - D 1:10



BLANKIYKKY I BTGGINGANEIÐ  
13.04.89  
BYGGINGAHEITIR I NESTHANNI  
Valur R. Halgrimsson

GRUNNMYND AF VEGG 1:100



SKÝRINGAR

Steypa S - 250  
Sigmdál 6 cm  
Loftinnihald 5%

Víð uppkeyrshu steypist veggur að hluta ofaná eldri vegg. Þar skal bora fyrir 12 mm kambstáli  $d=30$  cm, bíl 40 cm, lengd teins skal vera 100 cm.  
Vegg skal tengja á sama hátt við hús að sunnanverðu.  
Eskilegt er að gerð hlíðs, verði valin dóur en stólpar verða steyptir, til þess að hagi sé að innsteypa festingar fyrir það.

Hafnargata 2

VERKEFNI.	VINNSLUSTÓÐIN h.f.	DAGS.	02-04-1989
		MKV.	Cefinn upp
		BREYTT.	
		BLAÐ NR.	1 AF 1
SIGHVATUR ARNARSSON, BYGGINGARTEKNIFR. F.L.T.I. HULDULANDI 4B, 108 RVÍK. S-91-34190.			