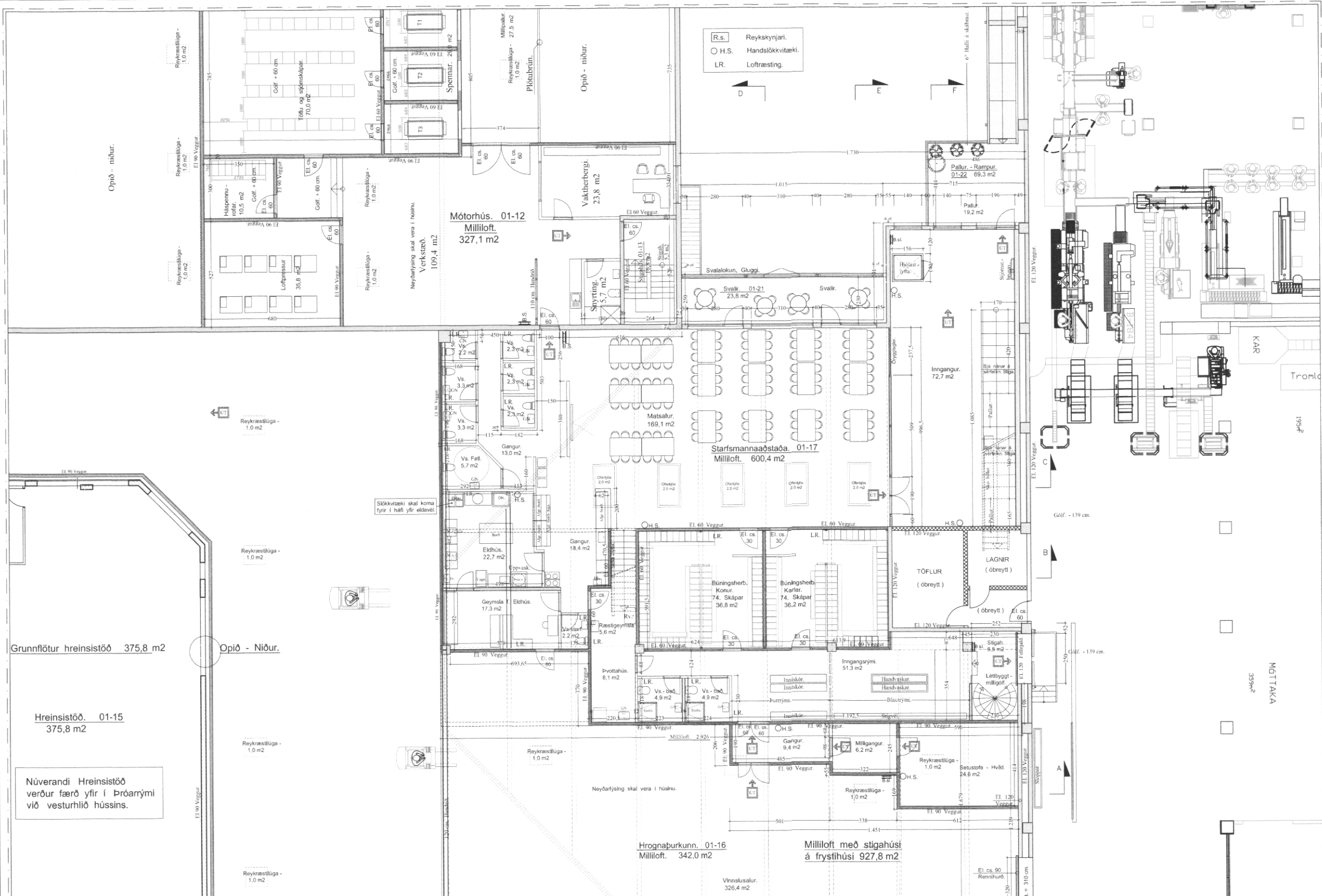


1. JÚNÍ 2022
 Sigurinn Bj
 BYGGINGARFULTRÚINN Í VESTMANNAEYJUM



BYGGINGARLÝSING: Krókur, Tengingbygging yfir Hafnarstöðu.

Breytingin felst í að byggt verður hús yfir opið svæði, á milli núv. Uppsávarvinnslu og Mótorhúss. Jafnframt er það hús byggt yfir núv. götu og tengist þar með eldra húsi, bolffiskvinnslunnar.

Samhlöðu viðbyggingunni verður rífið núverandi hús, sem hýst hefur járnsmíðu. Þak hússins mun ganga yfir núv. Hreinsistöð, sem gert er ráð fyrir að verði síðar flutt yfir í þróarrými við vesturhlíð hússins.

Viðbyggingin verður notuð sem viðbót við uppsávarvinnslu, aðstöðu starfsfólks og skrifstofur, með möguleika á tengingu við bolffiskvinnslu.

Stíghúsið við núverandi bolffiskvinnslu, verður breytt

Starð viðbyggingar er samt. 1. hæð. = 1228,8 m²
 Milliloft Hrognaburkunnar = 339,3 m²
 Milliloft Starfsmannaaðstaða = 603,1 m²
 Eftir milliloft. Skrifstofur og teknir. = 267,4 m²
 Samtals = 2438,6 m²

ÚTVEGGIR:
 Útveggir verða steinsteypir og einangraðir að utan með 100 mm. steinull og klæddir að utan með liggjandi búrastáli.

ÞAK:
 Þakið er byggt upp sem limtréþak, með limtrébitum og ásum. Ofan limtréð verður klætt með steinullareiningu, 169 mm. á einangrar verður heillimur 3 - 4 mm pappi og ofan einangrar verður skrúfað búrastál. Í þakið verður komið fyrir sjálfvirkum reykklúgum samkvæmt reglugerðum.

MILLILOFT:
 Milliloft hússins verður byggt upp sem steinsteyp, með ríflaplötu einingum. Eftir milliloft verður byggt upp sem léttbyggt milliloft, boruð uppi af stábitum og þar á milli timbur og einangrun, klætt að neðan með tvöföldri gífskleðningu. REI. 90 milliloft.

KLÆDNING:
 Allar kleðningar í húsinu skulu að minnsta kosti vera í flokki I. Verði kleðið timburkleðning utan gífskleðningu á innveggjum, skal takka hana með " Eldvarnartakki " af víðurkendi gerð.

EINANGRUNARGILDI:

Botnplata	0,2 W/m ² C
Útveggir	0,15 W/m ² C
Gluggar & karmar	2,0 W/m ² C
Hurðir	3,0 W/m ² C
Þak	0,24 W/m ² C

Húsið skal að öllu leyti byggt í samræmi við gildandi reglugerður.

Loftréna skal öll gullgalaus rými.

Reyskynjum og öðrum eldvarnarbúnaði í húsið skal komið fyrir í samræmi við reglugerðir.

Neýðarlýsing skal vera við allar útgönguleiðir.

Neýðarlýsing skal vera í húsinu, í salnum, í samræmi við eldvarnareftit.

Brunaslöngum verður komið fyrir í salnum, í samræmi við eldvarnareftit.

Brunaviðbrunnarkeril skal vera í húsinu, tengt stjórnsíðu.

Sjá nánar texta og skýringar á brunavörnum, teikn nr. 09

Sjá nánar skýrslu um brunavarnir á teikningu. 09

