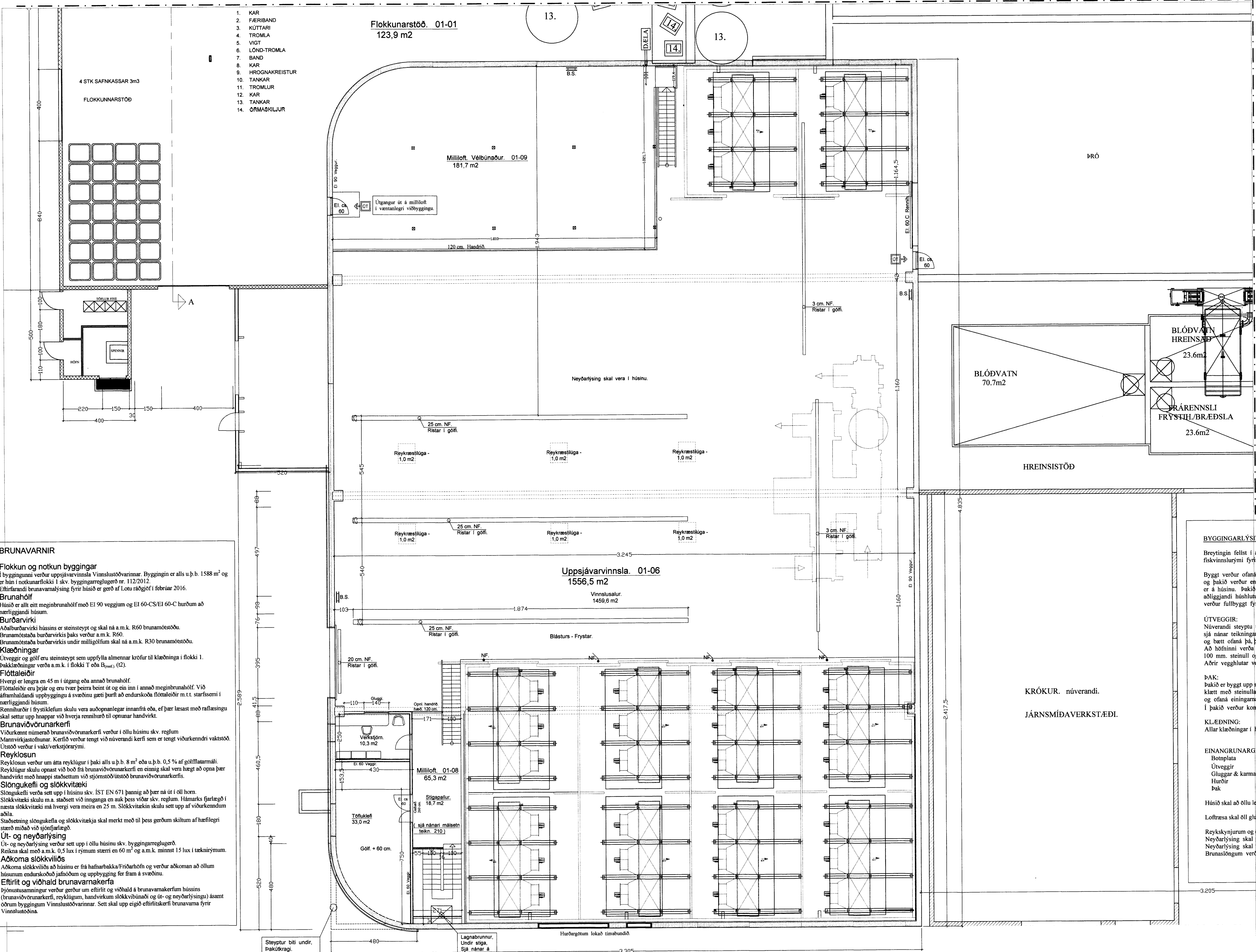


Signel S-Bj

- 1. KAR
- 2. FÆRIBAND
- 3. KÚTTARI
- 4. TROMLA
- 5. VIÐT
- 6. LÖND-TROMLA
- 7. BAND
- 8. KAR
- 9. HROGNAKREISTUR
- 10. TANKAR
- 11. TROMLUR
- 12. KAR
- 13. TANKAR
- 14. ÖRMASKILUR



**BRUNAVARNIR**

**Flokkun og notkun byggingar**  
 Í byggingunni verður uppsávarvinnsla Vinnslustöðvarinnar. Byggingin er alls u.þ.b. 1588 m<sup>2</sup> og er hún í notkunarflokki 1 skv. byggingarreglugerð nr. 112/2012.  
 Eftirfarandi brunavarnarskýgning er gerð af Lotu ráðgjöf í febrúar 2016.

**Brunahólf**  
 Húsið er allt eitt meginbrunahólf með EI 90 veggjum og EI 60-CS/EI 60-C hurðum að nærliggjandi húsum.

**Burðarvirki**  
 Aðalburðarvirki hússins er steinsteypt og skal ná a.m.k. R60 brunamótstöðu. Brunamótstaða burðarvirkis þaks verður a.m.k. R60. Brunamótstaða burðarvirkis undir milligöfum skal ná a.m.k. R30 brunamótstöðu.

**Klæðningar**  
 Útveggir og gólf eru steinsteypt sem uppífla almennar kröfur til klæðninga í flokki 1. Þakklæðningar verða a.m.k. í flokki 2 eða B<sub>200</sub> (I2).

**Flóttaleiðir**  
 Hvergi er lengra en 45 m í útgang eða annað brunahólf. Flóttaleiðir eru þrjár og eru tvær þeirra beint út og ein inn í annað meginbrunahólf. Við áframhaldandi uppbyggingu á svæðinu gæti þurft að endurskoða flóttaleiðir m.t.t. starfssæmi í nærliggjandi húsum.

**Renniharki**  
 Renniharki í frysiklefum skulu vera auðopnanlegir innanfrá eða, ef þær læstast með rafslængi skal settur upp hnappur við hverja rennihurð til opnanar handvirkt.

**Brunaviðvörðunarkerfi**  
 Viðurkennt númerað brunaviðvörðunarkerfi verður í öllu húsinu skv. reglum Mannvirkjastofnunar. Kerfið verður tengt við núverandi kerfi sem er tengt viðurkenndri vaktstöð. Útstöð verður í vaktstjórarými.

**Reyklosun**  
 Reyklosun verður um átta reykklúgur í þaki alls u.þ.b. 8 m<sup>2</sup> eða u.þ.b. 0,5% af gólfmáttamáli. Reykklúgur skulu opnast við boð frá brunaviðvörðunarkerfi en einnig skal vera hægt að opna þær handvirkt með hnappi staðsetnum við stjórnstöð/útstöð brunaviðvörðunarkerfis.

**Slöngukefli og slökkvitæki**  
 Slöngukefli verða sett upp í húsinu skv. ÍST EN 671 þannig að þær ná út í öll horn. Slökkvitæki skulu m.a. staðsett við innganga en auk þess við skv. reglum. Hámarks fjarlægð í næsta slökkvitæki má hvergi vera meira en 25 m. Slökkvitækin skulu sett upp af viðurkenndum aðila. Staðsetning slöngukefla og slökkvitækja skal merkt með til þess gerðum skiltum af hæfilegri stærð miðað við sjónfjarlægð.

**Út- og neyðarlýsing**  
 Út- og neyðarlýsing verður sett upp í öllu húsinu skv. byggingarreglugerð. Reikna skal með a.m.k. 0,5 lux í rýmum stærri en 60 m<sup>2</sup> og a.m.k. minnst 15 lux í tækirýmum.

**Aðkoma slökkviliðs**  
 Aðkoma slökkviliðs að húsinu er frá hafnarbakka/Friðarhöfn og verður aðkoman að öllum húsum endurskoðuð jafnöðum og uppbygging fer fram á svæðinu.

**Eftirlit og viðhald brunavarnakerfa**  
 Þjónustusamningar verður gerður um eftirlit og viðhald á brunavarnakerfum hússins (brunaviðvörðunarkerfi, reykklögum, handvirkum slökkvitækjum og út- og neyðarlýsingu) ásamt öðrum byggingum Vinnslustöðvarinnar. Sett skal upp eigið eftirlitskerfi brunavarna fyrir Vinnslustöðina.

**BYGGINGARLÝSING:** Breyting á Mjólhúsi.

Breytingin fellst í að núverandi Mjólhúsi verður endurbyggt og breytt, í að verða fiskvinnslurými fyrir vinnslu og frýstingu á uppsávarfisk.

Byggt verður ofan á, að hlut og endurbyggðir núverandi steypir útveggir hússins og þakið verður endurbyggt og breytt þannig að þakhallinn verður þvert á það sem nú er á húsinu. Þakið er formað þannig að samfara viðbyggingu og endurbyggingu á aðliggjandi húshlutum, verði þakið sem ein heild, með sama þakhalla þegar húsið verður fullbyggt fyrir þá starfsemi sem þær verður.

**ÚTVEGGIR:**  
 Núverandi steypu útveggir verða notaðir og hækkaðir eins og mögulegt reynist, sjá nánar teikningar verkfræðinga. Steypar verða styrkingasútur á báða langveggina og bætt ofan á þá, þannig að súturna virki sem undirstöður fyrir límrébitana í þakinu. Að höfninni verða útveggir klæddir og einangraðir að utan, einangraðir með 100 mm. steinull og klæddir með liggjandi bárustáli og mænirinn með sléttu lituðu ál. Aðrir vegg hlutar verða innveggir, þegar að uppbyggingu verður að fullu lokið.

**ÞAK:**  
 Þakið er byggt upp sem límréttþak, með límréttbitum og ásum. Ofan límrétt verður þak með steinullareiningu, 167 mm. á einingarnar verður heillindur 3-4 mm. pappi og ofan einingarnar verður skrífað bárustál.

Í þakið verður komið fyrir sjálfvirkum reykklögum samkvæmt reglugerðum.

**KLÆÐNING:**  
 Allar klæðningar í húsinu skulu að minnsta kosti vera í flokki 1.

**EINANGRUNARGILDI:**

Botnplata	0,2 W/m <sup>2</sup> C
Útveggir	0,15 W/m <sup>2</sup> C
Gluggar & karnar	2,0 W/m <sup>2</sup> C
Hurðir	3,0 W/m <sup>2</sup> C
Þak	0,24 W/m <sup>2</sup> C

Húsið skal að öllu leyti byggt í samræmi við gildandi reglugerðir.

Loftrása skal öll gluggalaus rými.

Reykkyrnurum og öðrum eldvarnaráðli í húsið skal komið fyrir í samræmi við reglugerðir. Neyðarlýsing skal vera við allar útganguleiðir. Neyðarlýsing skal vera í húsinu. Brunaslöngum verður komið fyrir í salnum, í samræmi við eldvarnariðlit.

Breytt 30.-1.-2017    Reyndarteikningar.  
 Breytt 19.-3.-2016  
 Breytt innra skipulagi á Mjólhúsi og Mótórhúsi.

Grunnmynd. 2. Hæð. Milliloft 1:100 af breytingum á húsi f. Uppsávarvinnslu. Hlutamynd.

Fiskvinnsla VSV Vestmannaeyjum.

VERK NR. 350    DAGS. 19.-10.-2015    MÁL. 1/100    Jon-ark @ Islandia.is

TEIKN. NR. 05    BREYTT.

JÓN GUÐMUNDSSON    ARKITEKT    Jon Guðmundsson    KT: 310891

VINNUSTOFA SUDURLANDSBRAUT 16    REYKJAVÍK    Sími 652 8058