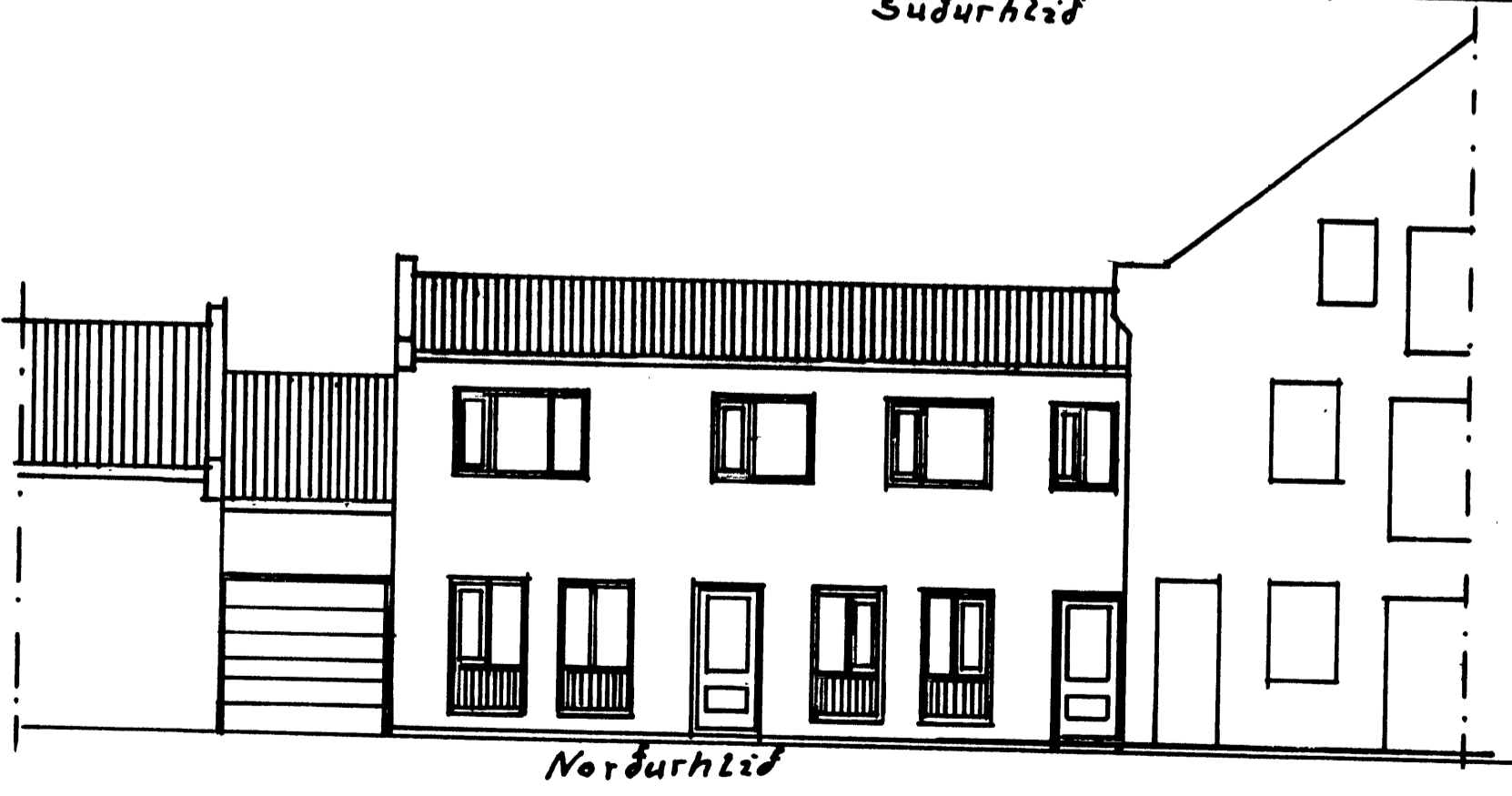
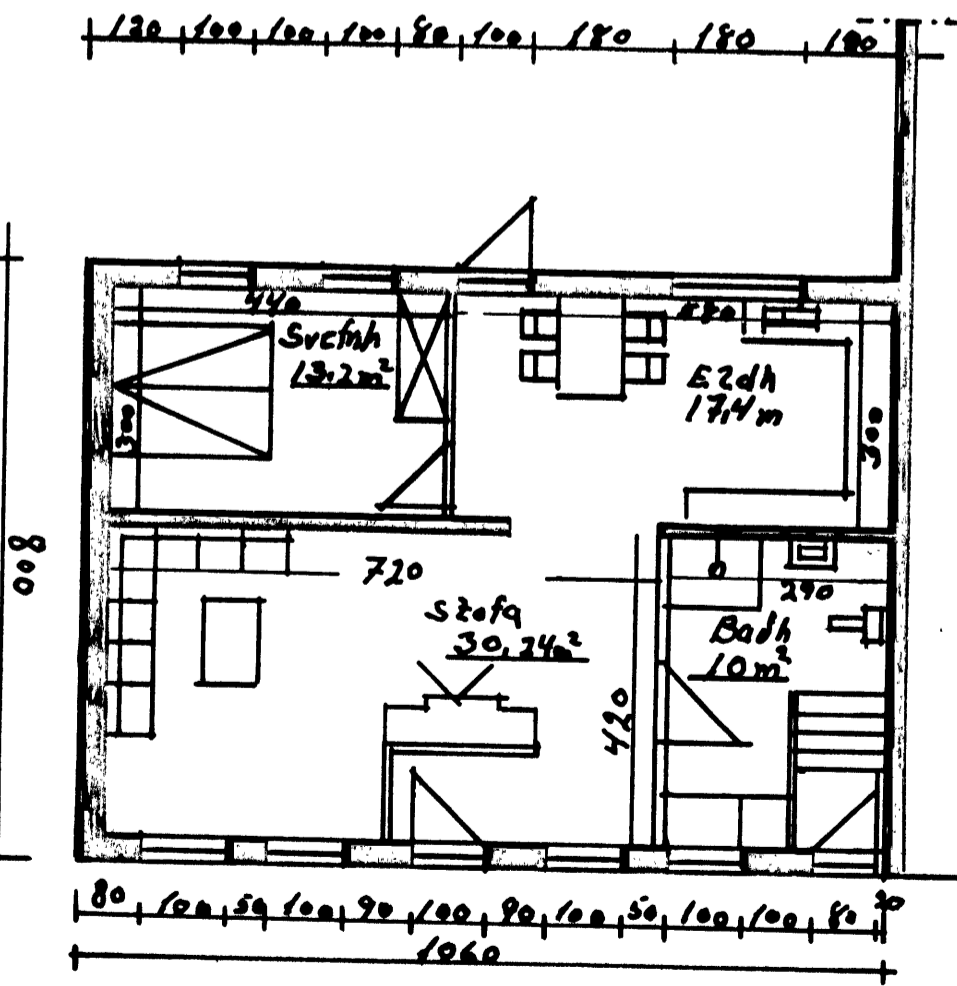
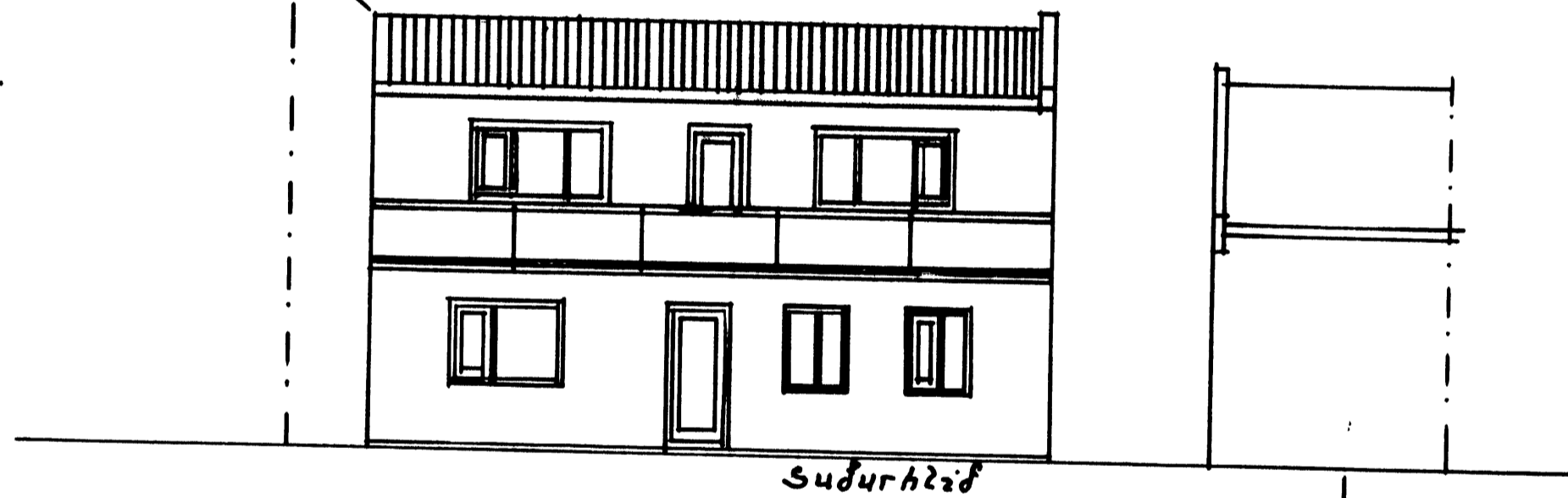
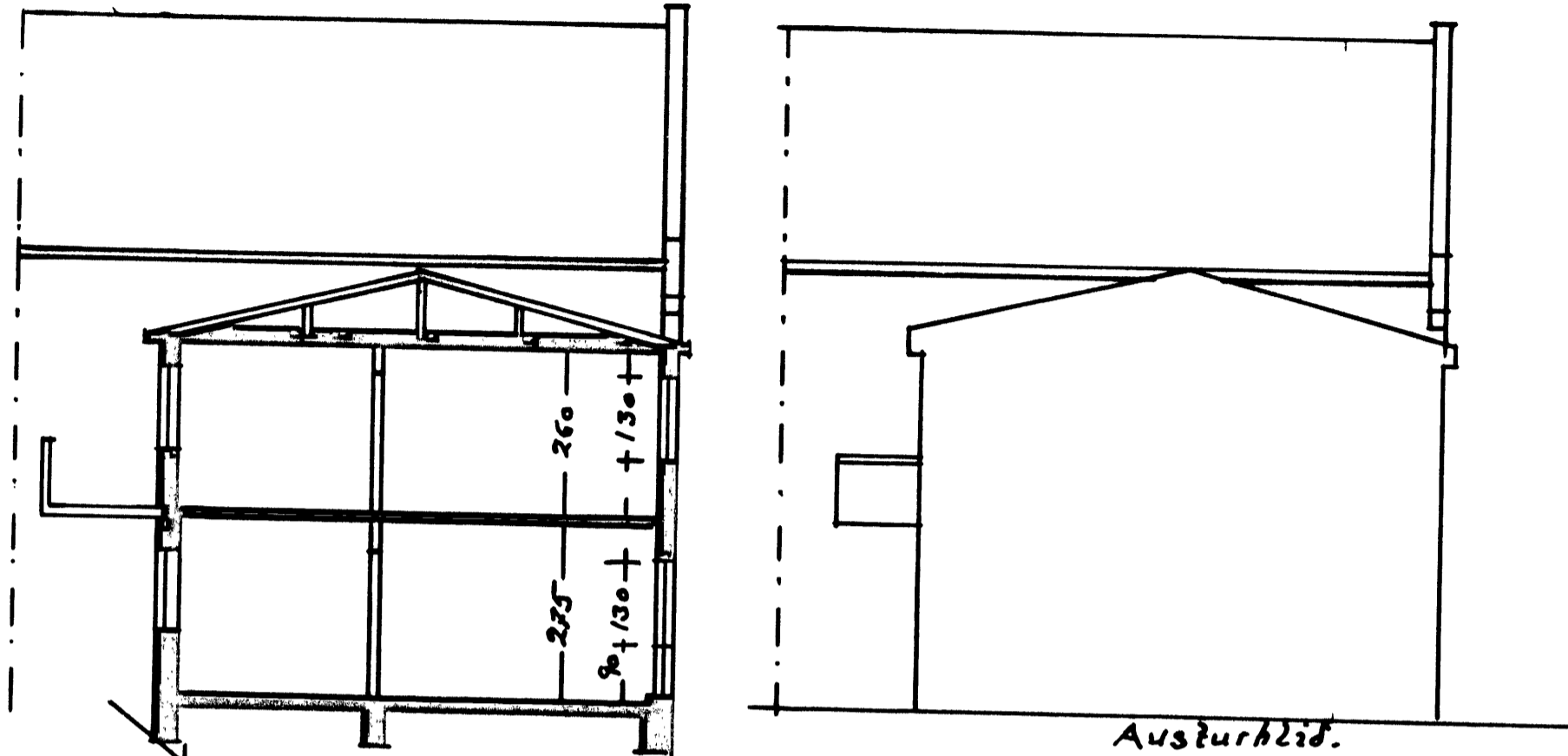
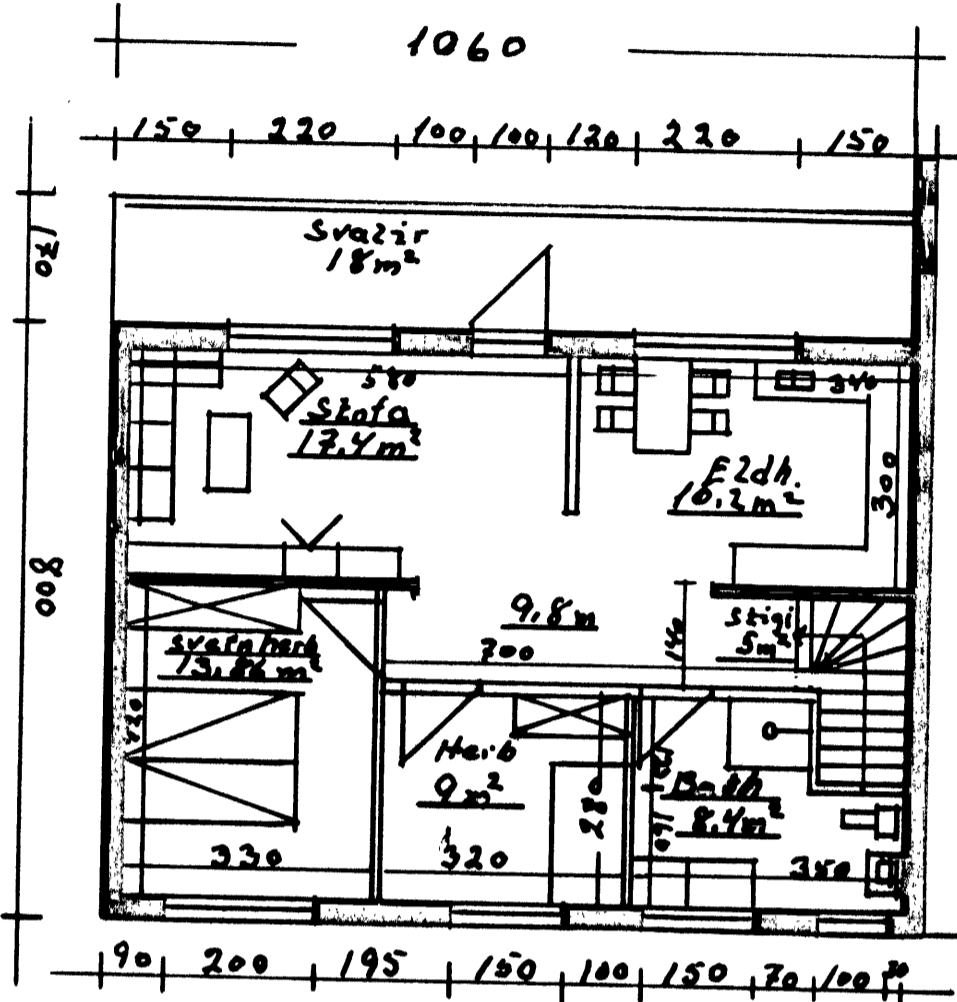
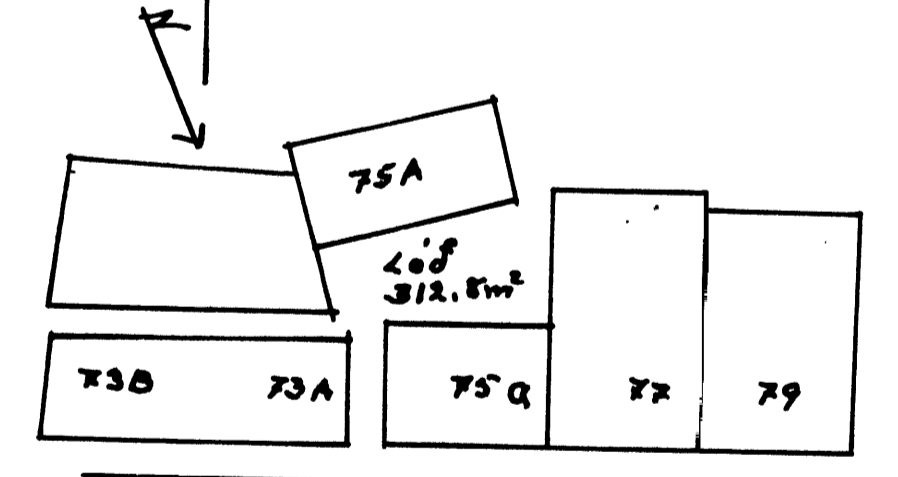


22 FEB. 2008

*Guðni S. Guðni*  
BYGGINGARFULLTJÓA VESTMATJAEYJUM



Byggingarlýsing: Sökklaug Skeiðs.  
 Þéttur járnþent steinstæpa.  
 Útveggir: Steinstæplir einangraðir með 25mm steinull. Burðarvegir inni stæplir og þvagsaðar. Letlar limburrgöfir klæddir með 12mm sponapötum.  
 Þak: Sperrut söxive stöðlar, bardaklaðn bakpappi og þaruför galygnhúðað. Gluggar úr furu með tvöföldu gleri klerri. Út hurðir úr mahóný einangrun eistuplöt 200mm þakull.  
 Stærð 2. hæðar nettó 73.66m²  
 Þrúttó, 84.8m² og 26.8m²  
 Stærð 1. hæðar nettó 70.84m²  
 Þrúttó, 84.8m², rúmmetrar 231m³  
 Þakflötur 86.52m²  
 Svæðir í efri hæð 18m²  
 Lóð 312.8m²



Sökt er um að gera þessar skýringar og nýjar svæðir á suðurhlid síð hæðar af strandvegi 75a

Málak 1:100 1:500	Strandvegur 75a Grunnmynd, úllizt og sneiðing.
Teiknad 2 febrúar 2008	Agúst Ströggisdóttir