

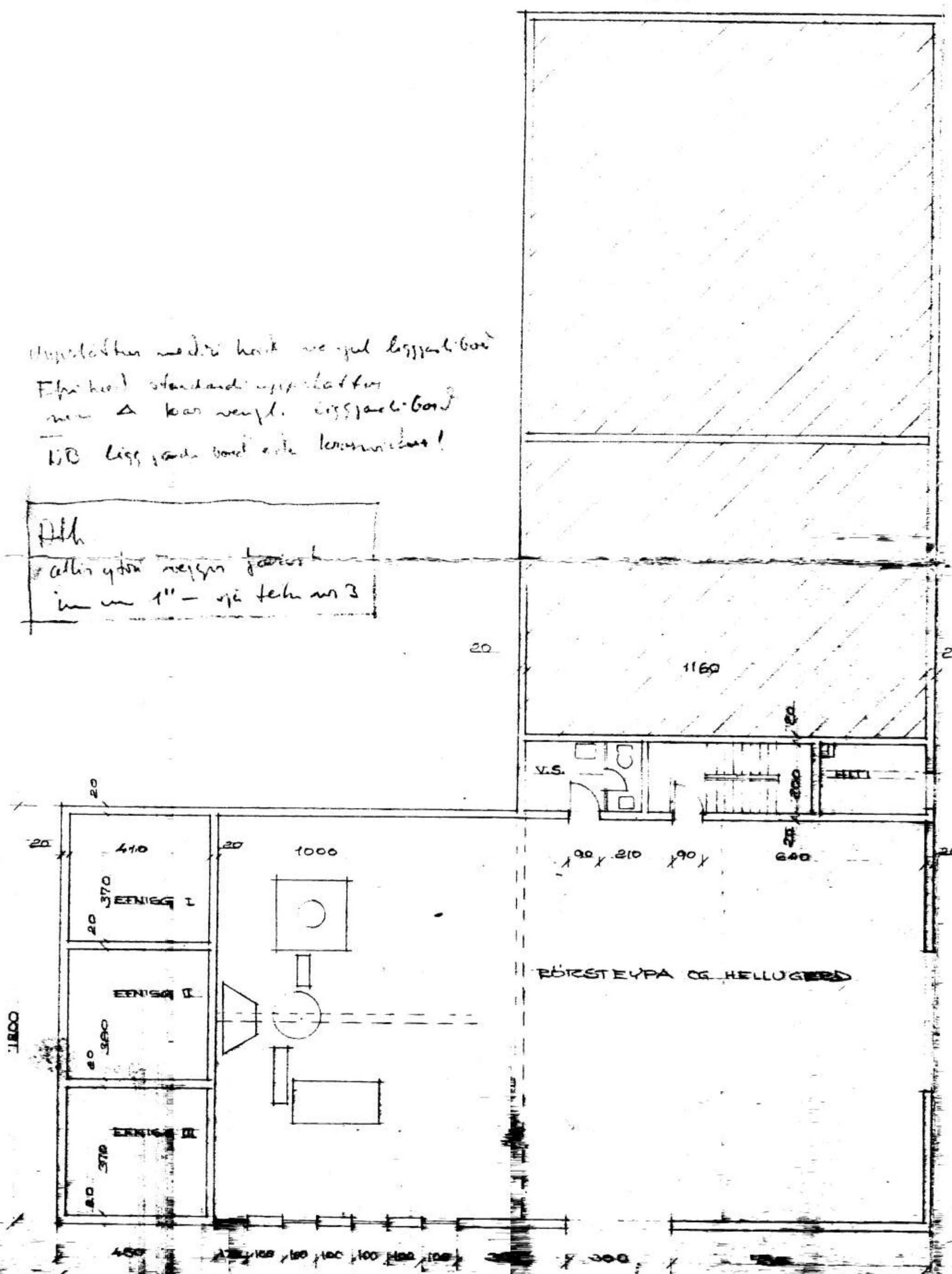
# Steypustöð Vestm.

12.10.

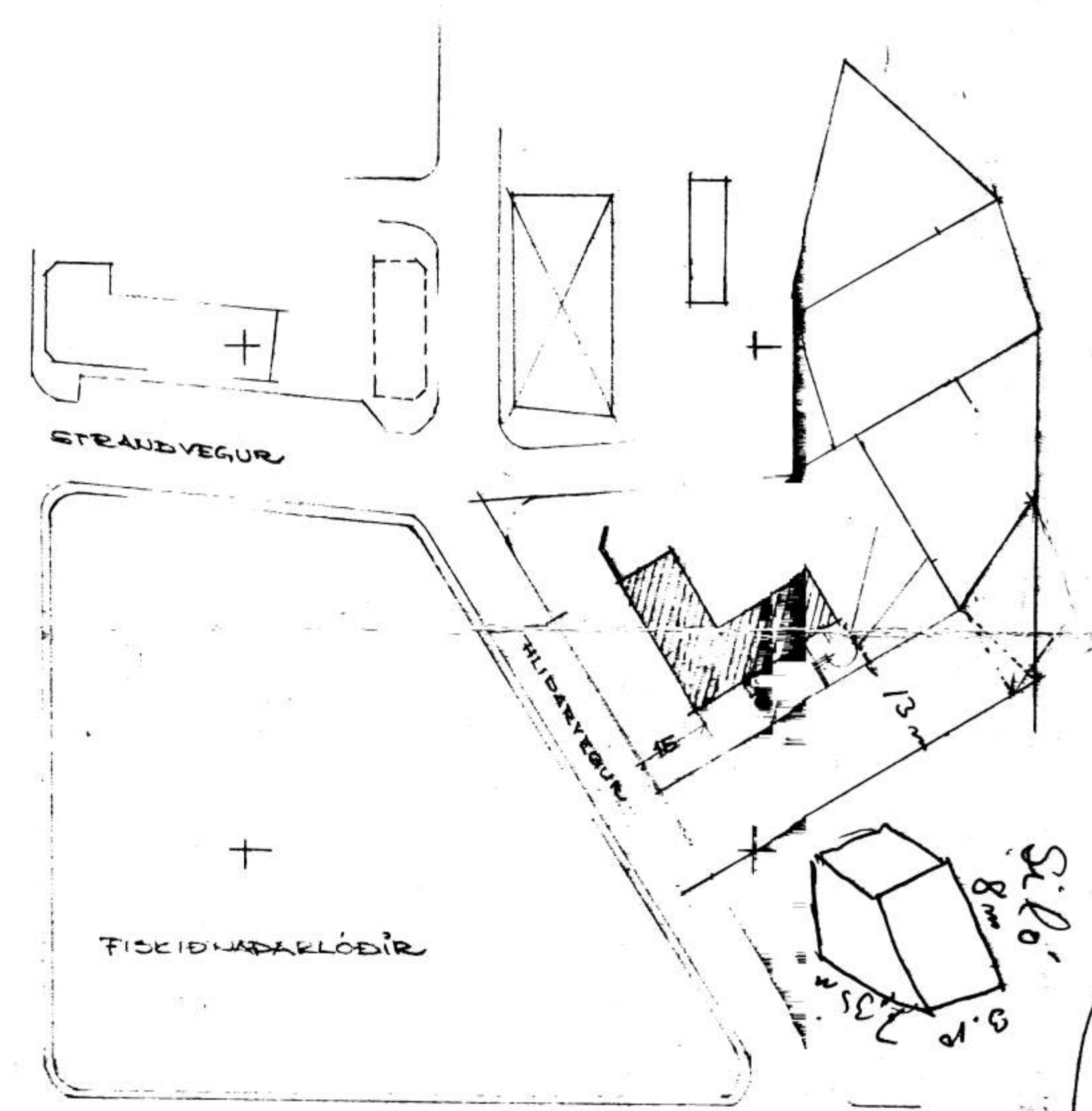
Hæð 4,30m  
 upp í plötu

Uppstötun meðri hæð er góð liggja á burtu  
 Efri hæð stöndandi uppstötun  
 með 4 þor vegpl. liggja á burtu  
 100 liggja á burtu eða lögum á burtu!

Allt  
 allin yfir neyran þar sem  
 in um 1" - og teki um 3



22.00  
 22.10  
 3.50  
 34.07



FRÍBARKERFI  
 AFSTÖÐUMUND 11.000

BEYPUSTÖÐ VESTMANNAEYJA 4/5  
 BÓR- OG HELLUSTEYPA - LAG - VERKSTADI  
 1 HÆÐ - AFSTÖÐUMUND  
 VÆ 1:100 OG 1:1000 DÆS 12.11.1972  
 TEIKNER UR J.  
 FALL 20.000 ASSON TEIKN

12.00