

1 BRUNNAR O.FL

- BG BENSINGILDRA, OLIUGILDRA
- BR BRUNNUR
- GN GÖLFNIBURFALL, GÖTUNIBURFALL
- NF NIBURFALL
- SF SANDFANG, SANDGILDRA
- SN SVALANIBURFALL
- PN ÞAKNIBURFALL

2 HREINLÆTISTÆKI

- BI SKOLSKÁL (BIDET)
- BK BAKKAR
- EV ELDHÖSVASKUR
- HL HANDLAUG
- SB STEYPIBÁÐ
- SV SKOLVASKUR
- UV UPPÞVOTTAVEL
- VS VATNSSALERNI
- ÞV ÞVOTTAVEL
- ÞS ÞVAGSKÁL
- RV RANNSÖKNARVASKUR
- BS BRUNASLANGA
- KR KRANAR

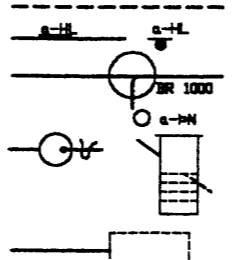
3. LOKAR

- BEINN RENNILOKI
- EINSTREIMISLOKI STEFNULOKI
- HEMILL
- MÖTSTAÐA (BLENDI)
- ÞRÝSTIMINKARI ÞRÝSTIFALL Í ÖRVARSTEFNU
- LOKI MEÐ SPINDIL UPP ÖR JÖRD
- ÞRÝSTIJAFNARI
- SLAUFULOKI, YFIRFALLSLOKI
- ÞRÍVEGALOKI
- LOFTTÆMING
- KRANI
- SJÁLFVIRKUR BLÖNDUNARLOKI, SKIPTIR
- BLÖNDUNARTÆKI GRUNNMYND
- STURTUHAUS GRUNNMYND
- LOFTPÖÐI
- LOKI MEÐ FLOTHOLTI
- HITAMELIR MEÐ KVARÐA
- ÞRÝSTINGSMELIR
- HITA- OG ÞRÝSTINGSMELIR
- VÖKVASIA T D SALD
- NÝR MIÐSTÖÐVARDFN, GRUNNMYND
- GAMALL MIÐSTÖÐVARDFN, GRUNNMYND
- MAGNMELIR (VATN)
- HITASKIPTIR MILLIHITARI
- PLÖTUMILLIHITARI
- KRANI MEÐ SLÖNGUSTÖT
- ÞRÝSTIKRANI
- KRANI MEÐ HRAÐTENGI
- SIRENSSLI
- AFTÖPPUN

4. TÁKN FYRIR HREINLÆTIS- OG HITALAGNIR

- HITI FRAMRÁSARPIPA
- HITI BAKRÁSARPIPA
- - - - - NEYSLUVATN KALT
- - - - - NEYSLUVATN HEIT
- - - - - NEYSLUVATN HEITT, HRINGRÁS
- - - - - LOFTLÖGN
- PIPA SEM LIGGUR GEGNUM VIÐKOMANDI SALARHÆÐ
- PIPA SEM ENDAR Í VIÐKOMANDI SALARHÆÐ

5 TÁKN FYRIR FRÆVEITULAGNIR

- PÍPULÖGN FYRIR SKOLP OG ÖRKÖMU
 - - - - - ÖRKÖMUVATNSLÖGN, ÞÖKKJÖB
 - - - - - ÖRKÖMUVATNSLÖGN + JARÐVATNSLÖGN (HALFÞÖKKJÖB)
 - - - - - ÖÞÖKKJÖB JARÐVATNSLÖGN
 - LÖGN A -MM MEÐ HREINSILOKI
 - FRÆRENNSLISBRUNNUR
 - a -MM ÞAKNIBURFALL FYRIR ÖRKÖMUVATN
- 
- MANNGENGUR HOLRÉSABRUNNUR MEÐ KARMI, LOKI OG BOTNRÁSUM
BRUNNUR MEÐ KARMI, LOKI OG VATNSLÁSI 4
ÞVERMÁL BRUNNS 600 mm
GRJÓTHRIP UTANMÁLS SJÁ GRUNNMYND
BRUNNUR FYRIR JARÐVATN OG ÖRKÖMUVATN, 200 mm HEDARMUNUR

6 SKÝRINGAR

6,1 FRÆRENNSLI
PÍPUR Í GRUNNLOGN OG BRUNNAR SÉJU ÖR STEINSTEYPU EÐA ÖÖRU EFNÍ SEM BYGGINGA-YFIRVÖLDI SAMÞYKKJA INNRI ÞVERMÁL PÍPNA ERU GEFIN UPP Í ÖR 4 GRUNNMYND SAMSKYTTI PÍPNA SKAL ÞETTA MEÐ ASFALT EÐA SEMENTSTEYPU. ALLAR BEYGLUR OG GREINAR 4 LÖGN SKAL GERA MEÐ ÞAR TIL GERÐUM TENGILUTUM MILLI BEYGLUPUNKA SKAL LÖGN VERA BEIN. PÍPUR INNANHÖSS SÉJU ÖR PVC-PLASTI EÐA ÖÖRU EFNÍ SEM HLOTTÖB HEFUR SAMÞYKKI BYGGINGARYFIRVALDA EFNÍ OG FRAGANGUR LAGNA SÉ Í SAMREMI VIB REGLUGERB UM HOLRÉSALAGNIR.

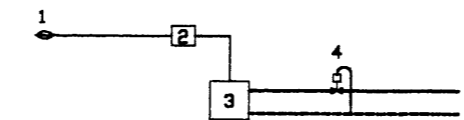
6,2 HITALÖGN

PÍPUR SÉJU EITRLAGNIR OG FULLNÆGJA DÍN EÐA DS STÖÐLUM OG DÍNNA ÞVERMÁL PÍPNA GEFIN UPP 4 TENGIMYND. PÍPUR SKULU SNÝRTILEGA SKÖRNAR OG PÍPUENDAR RIFNIR ÞANNIG ÖB ÞEIR VERÐI KEILULAGA OG LAUSIR VIB HVASSARBRÖNDR. ÞRÝSTIREYNA SKAL KERFIÐ MEÐ 10KP/CM² ÞRÝSTING MEÐ KÖLDU VATNI OG SKAL SÁ ÞRÝSTINGUR HALDAST Í 10 KLST ÖN ÞESS ÖB FALLA. EINANGRÁ SKAL PÍPUR MEÐ POLYETHYLENE HOLKUM OG VEFJA MEÐ NJÖKUM PVC-DÖK. SÞÖGLEGAR LAGNIR SKULU EKKI VERA EINANGRAGAR. 4 HVERN ÖFN KÖMI DANFÖSS ÖFNLOKI SKV SKRÁ STILLITÖ OG LOFTTÆMING.

6,3 NEYSLUVATN

PÍPUR SÉJU EITRLAGNIR OG FULLNÆGJA DÍN EÐA DS STÖÐLUM PÍPUR SKULU SNÝRTILEGA SKÖRNAR OG PÍPUENDAR RIFNIR UPP ÞANNIG ÖB ÞEIR VERÐI KEILULAGA OG LAUSIR VIB HVASSAR BRÖNDR. ÞRÝSTIREYNA SKAL KERFIÐ MEÐ 10KP/CM² MEÐ KÖLDU VATNI OG SKAL SÁ ÞRÝSTINGUR HALDAST Í 10 KLST ÖN ÞESS ÖB FALLA. EINANGRÁ SKAL PÍPUR MEÐ POLYETHYLENE HOLKUM OG VEFJA MEÐ NJÖKUM PVC-DÖK.

TENGINMYND HITABLÁSARA



- 1 HERBERGSDHITANENI
- 2 SÖGULROFTI SEM RÖKIR OG SLEGGUR 4 BLÁSARAMÖTÜR
- 3 BLÁSARI
- 4 DANFÖSS RAVV (STJÖRNAST AF RETÖRÖTAST)

ÖFNASKRÁ

ÖFN NR.	HERBERG/NR.	NALEDS. AFKÖST V	HÖMARIKS. HEB mm	LENGD mm	ÞYKKT TEG.	VALIN AFKÖST V	TENGING A-C	ÖFNLOKAR GERB	ATH.
101	SKRÖSTÖÐA	1289	600	2200	11	1390	A/D	RA	
102	SKRÖSTÖÐA	1289	600	2200	11	1390	A/D	RA	
103	KAFFIÖÐA	1289	600	2200	11	1390	A/D	RA	
104	KAFFIÖÐA	777	600	1700	11	96P	A/D	RA	
105	GANGUR	1090	700	1600	11	1069	A/D	F.VR	
106	GANGUR	254	700	500	10	288	A/B	RA	
107	GANGUR	1400	700	1200	22	1420	C/D	RA	
108	STARFÖMENN	725	700	1200	11	749	A/D	RA	
109	SALERNI	137	600	500	10	243	C/D	RA	
110	SALERNI	137	600	500	10	243	C/D	RA	
111	ÞVOTTUR	221	600	700	10	243	C/D	RA	
112	SALERNI	137	600	500	10	243	C/D	RA	
113	SALERNI	137	600	500	10	243	C/D	RA	
114	BESTING	180	700	600	10	243	A/B	RA	
115	L.YETARI	1446	600	2400	22	2441	A/B	F.VR	
116	L.YETARI	810	600	1300	22	1395	A/B	F.VR	
117	VÖMNSLUSALIR	13900	BL.ÖSART					RAVV	
118	VÖMNSLUSALIR	13900	BL.ÖSART					RAVV	
200	FLUNDAHERBERGT	1390	600	2200	11	1390	A/D	RA	
202	FLUNDAHERBERGT	1390	600	2200	11	1390	C/D	RA	
203	FLUNDAHERBERGT	836	600	1700	11	1069	A/D	RA	
204	LEPÞÖB	2000	600	1700	22	2020	A/D	RA	
205	LEPÞÖB	1325	600	2200	11	1390	A/D	RA	
206	LEPÞÖB	1325	600	2200	11	1390	A/D	RA	

