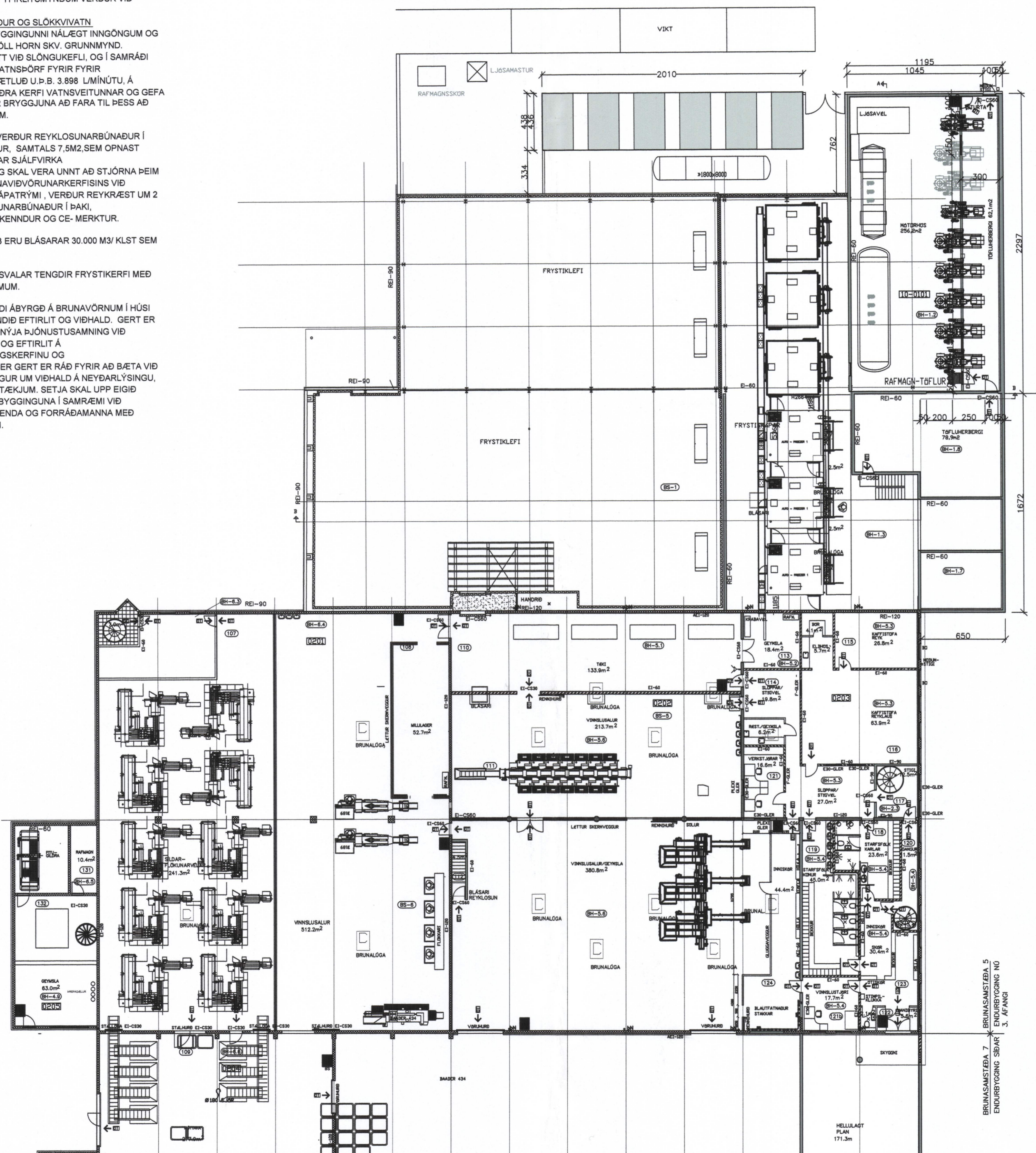


SKÝRINGAR, BRUNAVARNIR

BRUNAVARNIR
BRUNASAMSTÆÐUR, BRUNAHÓLF OG KLÆÐNINGAR:
 VIÐBYGGINGIN VERÐUR HLUTI AF BRUNASAMSTÆÐU BS-1 OG ER SKIPT UPP Í 8 BRUNAHÓLF.
 Í BRUNASAMSTÆÐU BS-1 ERU ÁTTA BRUNAHÓLF. BH-1.1 FRYSTIGEYMSLA VERÐUR ÖBREYTT 882,5 M² NETTÓ. BH-1.2 MÓTORHÚS VERÐUR AD HLUTA TIL Í GAMLA MÓTORHÚSINU OG MED VIÐBÓT VERÐUR ÞAÐ 269,7 M², ÞAR VERÐI ALLAR PRESSUR FRYSTIHÚSSINS. BH-1.3 FRYSTIKÁPAR, VERÐUR STÆKKAD BÆÐI Í NORÐUR FYRIR ÞRÚJA NÝJA SKÁPA OG Í AUSTUR FYRIR AÐGengi AD AUSTAN VERÐUR SAMTALS 361,9 M² NETTÓ. BH-1.4 TÖFLUHERBERGI EINS OG NÚ ER 22,8 M² AD VIÐBÆTTU VERKSTÆÐI Í VIÐBYGGINGU, SAMTALS 50,6 M² NETTÓ. BH-1.5 DÆLURYMI SEM ER 10 M² VERÐI ÖBREYTT NETTÓ. BH-1.6 LAGER VARAHLUTIR VERÐUR 24,0 M² NETTÓ. BH-1.7 VERKSTJÓRI VERÐUR 28,8 M² NETTÓ. BH-1.8 TÖFLUHERBERGI Á 2. HÆÐ VERÐUR 83,1 M² NETTÓ.
 ALLAR KLÆÐNINGAR VERÐA A-EFNI, Í FLOKKI 1 SKV, DS 1065.2. OG TAKI MÍÐ AF LEIÐBEININGUM BRUNAMÁLASTOFNUNAR RÍKSINS 148.1.BR1 [5].
FLÓTTALEIÐIR
 FRÁ BRUNASAMSTÆÐUNNI BS-1 ERU FIMM FLÓTTALEIÐIR ÚT OG TVÆR FYRIR Í BS-2. BRUNASAMSTÆÐA BS-1 ER SKIPT UPP Í ÁTTA BH. BRUNAHÓLF OG FRÁ HVERJU BRUNAHÓLFÍ ER A.M.K. ERU TVÆIR ÚTGANGAR. FRÁ BH 1.1 FRYSTIKLEFA ERU TVÆR FLÓTTALEIÐIR Í GAÐNSTÆÐAR ÁTTIR, UM KLEFADYRNAR Í BH-6.1 PÖKKUN AD SUNNAN OG UM ÚTIDYRAHURD KLEFANS AD NORÐAN. FRÁ BRUNAHÓLFÍ BH 1.2, MÓTORHÚSI ERU ÞRENNAR FLÓTTALEIÐIR, EIN BEINT ÚT Í NORÐUR HINAR ERU ANNARS VEGAR UM BH-1.3 FRYSTITÆKJARÝMI OG HINS VEGAR UM BH-1.4 VERKSTÆÐI. FRÁ BRUNAHÓLFÍ BH-1.3 FRYSTITÆKJARÝMI ERU SEX FLÓTTALEIÐIR, EIN BEINT ÚT Í NORÐUR, ÖNNUR BEINT ÚT Í AUSTUR, AÐRAR FLÓTTALEIÐIR ERU: EIN UM BH-1.2 MÓTORHÚS, ÖNNUR UM BH-1.6 VERKSTJÓRA OG TVENNAR FLÓTTALEIÐIR ERU Í SUÐUR UM BH-2.1 PÖKKUNARRÝMI. FRÁ BRUNAHÓLFÍ BH-1.4 ERU ÞRÚJAR FLÓTTALEIÐIR UM BH-1.2 MÓTORHÚS, BH-1.3 FRYSTITÆKJARÝMI OG BH-1.6 LAGER/ VARAHLUTI.
 FRÁ BRUNAHÓLFÍ BH-1.6 LAGER/ VARHLUTIR ERU TVÆR FLÓTTALEIÐIR UM BH-1.3 FRYSTITÆKJARÝMI OG BH-1.4 VERKSTÆÐI. FRÁ BRUNAHÓLFÍ BH-1.7 SKRIFSTOFU VERKSTJÓRA ERU TVÆR FLÓTTALEIÐ ÖNNUR ÚT UM GÖNGUHURD AD SUNNAN OG HIN INN Í BH-1.3 FRYSTITÆKJARÝMI. FRÁ BRUNAHÓLFÍ BH-1.8 TÖFLUHERBERGI ERU TVÆR FLÓTTALEIÐIR ÖNNUR ÚT UM GÖNGUNAROP FYRIR Í MÓTORHÚS. BRUNAHÓLF BH-1.2 OG FELLISTIGA OG HIN UM GÖNGUHURD INN Í BH-1.3.
BURÐARVIRKI
 BURÐARVIRKI Í NÚVERANDI HÚSNÆÐI FRYSTIKLEFA BH-1.1 VERÐUR ÖBREYTT Í VIÐBYGGINGU ER MÓTORHÚS BH-1.2 OG FRYSTITÆKJARÝMI BH-1.3 ER BURÐARVIRKI Í ÞAKI R60, ANNARSVEGAR NÚVERANDI STÁLBITAR OG HINS VEGAR NÝIR LÍMTRÉSBITAR. EKKI ER GERT RÁÐ FYRIR AD HITASTIG (REYKS) FARI UPP FYRIR 450°C. SJÁ ÚTREKNINGA Á BLADSÍÐU 16 (VIÐAUKI 3.1)
 Á MILLI BRUNAHÓLFA ERU REI80 VEGGIR, 150-200 JÁRNBENT STEINSTEYPA OG / EDA 100-150 MM STÁLSAMLOKEININGUM OG STÁLSÚLUR EINANGRUDUM MÈÐ HARÐPRESSADRI STEINULL.
 HÆÐARSKIL MILLI 1. OG 2. HÆÐAR ERU R60 JÁRNBUNDIN STEINSTEYPA

ÚT-LJÓÐ, NEYÐARLÝSING OG BRUNAVIÐVÖRUNARKERFI
 Í BYGGINGUNNI KOMA ÚT-LJÓÐ OG NEYÐARLÝSINGAR SAMKVÆMT LEIÐBEININGU BRUNAMÁLASTOFNUNAR. LEIÐBEININGU 160.BR3, [7] OG SKV. ÍST EN 1838 [10] OG ÍST EN 50172, [11].
BRUNAVIÐVÖRUNARKERFI
 VIÐURKENNT RÁSATENGT BRUNAVIÐVÖRUNARKERFI VERÐUR Í ÖLLU HÚSINU SKV. REGLUM BRUNAMÁLASTOFNUNAR 15.10.BR1 [4], ÍSTEN54, [9] OG GR. 161.1 Í BYGGINGARREGLUGERÐ [1], SJÁ UPÐRÆTTI AF BRUNAVIÐVÖRUNARKERFI. KERFIÐ VERÐUR TENG T VIÐURKENNDRI VAKTSTÓÐ, [4] STJÓRNSTÓÐ ÁSAMT YFIRLITSMYNDUM VERÐUR VIÐ ADALINGANG Í HÚSSINS
SLÖNGUKERFI, HANDSLÖKKVIÐUNADUR OG SLÖKKVIÐVATN
 4 STK. SLÖNGUKEFLI VERÐA Í VIÐBYGGINGUNNI NÁLÆGT INNGÖNGUM OG STAÐSETT ÞANNIG AD ÞAU NÁI ÚT Í ÖLL HORN SKV. GRUNNMÝND. HANDSLÖKKVIÐÆKI VERÐA STAÐSETT VIÐ SLÖNGUKEFLI, OG Í SAMRÁÐI VIÐ SLÖKKVIÐSSTJÓRA. SLÖKKVIÐVATNSPÖRF FYRIR FYRIR BRUNASAMSTÆÐU BS-1. ER HÉR ÁÆTLUÐ U.P.B. 3.898 L/MÍNÚTU. Á SVÆÐINU ERU 2 BRUNAHANAR Á NEÐRA KERFI VATNSVETUNNAR OG GEFA SAMTALS UM 15 L/SEK. ÞAÐ ER FYRIR BRYGGJUNA AD FARA TIL ÞESS AD KOMAST Í SJÓ, UM OG INNAN VIÐ 30 M.
REYKLOSUN
 FRÁ BRUNASAMSTÆÐU BS-1. BH-1.2 VERÐUR REYKLOSUNARBÚNAÐUR Í ÞAKI, UM 3 STK. 1.2*2.4 M REYKLUGUR, SAMTALS 7,5M² SEM ÖPNAST SJÁLFRKRAFA VIÐ BRUNA OG TENGÐAR SJÁLFRVIRKA BRUNAVIÐVÖRUNARKERFINU, EINNIG SKAL VERA UNNT AD STJÓRNA ÞEIM HANDVIRKT FRÁ STJÓRNSTÓÐ BRUNAVIÐVÖRUNARKERFISINS VIÐ ADALINGANG OG BH-1.2 FRYSTIKAPATRYMI, VERÐUR REYKRÆST UM 2 STK. REYKLUGUR, 5,0 M² REYKLOSUNARBÚNAÐUR Í ÞAKI, ALLUR BÚNAÐUR SKAL VERA VIÐURKENNDUR OG CE-MERKTUR.
LOFTRÆSISKERFI
 Í BRUNAHÓLFUNUM BH1.2 OG BH-1.3 ERU BLÁSARAR 30.000 M³/KLST SEM FARA Í GANG VIÐ AMONIAKLEKA.
BÚNAÐUR Á LÖÐ
 NORÐAN VIÐ BYGGINGUNA ERU EIMSVALAR TENGDIR FRYSTIKERFI MÈÐ TILHEYRANDI BÚNAÐI OG SAFNGEYMUUM.
VIÐHALD BRUNAVARNA
 SAMKVÆMT LÖGUM BÈR HÚSEIGANDI AÐBYRÐ AD BRUNAVÖRNUM Í HÚSI SÍNU OG AD ÞÆR HLJÓTI REGLUBUNDID EFTIRLIT OG VIÐHALD. GERT ER RÁÐ FYRIR AD BÆTA VIÐ OG ENDURNÝJA ÞJÓNUSTUSAMNING VIÐ VIÐURKENNDAN AÐILA UM VIÐHALD OG EFTIRLIT Á BRUNAVIÐVÖRUNARKERFI, REYKSOGERFINU OG REYKLOSUNARBÚNAÐINUM. EINNIG ER GERT ER RÁÐ FYRIR AD BÆTA VIÐ OG ENDURNÝJA ÞJÓNUSTUSAMNINGUR UM VIÐHALD Á NEYÐARLÝSINGU, BRUNASLÖNGUM OG HANDSLÖKKVIÐÆKJUM. SETJA SKAL UPP EIGID ELDVARNAREFTIRLITSKERFI FYRIR BYGGINGUNA Í SAMRÆMI VIÐ REGLUGERÐ UM EIGID EFTIRLIT EIGENDA OG FORRÁÐAMANNA MÈÐ BRUNAVÖRNUM Í ATVINNUMHÚSNÆÐI.



GRUNNMÝND 2. HÆÐ

SAMÞYKKT AF BYGGINGARFULLTRÚA
 21. OKT. 2013
 BYGGINGARFULLTRÚUNN Í VESTMANNAEYJUM

S:\skjalnir\skjalnir\2013\10123-26\FRYSTITT\MOTORHUS.dwg, 162, 7.10.2013 14:26:32

D			H	Dags.	Hannað	Verk.nr	Mælikvarði	Teiknistofa PZ ehf Ráðgjafarverkfræðipjónusta Kirkjuvegi 23 900 Vestmannaeyjum Sími 481-2711 Fax-481-3076 Heimasíða http://www.teiknistofa.is Netfang pz@teiknistofa.is	Verkefni ÍSFÉLAG VESTMANNAEYJA VIÐBYGGING FRYSTITÆKI OG MÓTORH. Verkefni GRUNNMÝND 2. HÆÐ NORÐUR
C		G	DES. 11	SP	0123-5	1:200			
B		F	Yfirarið	Teiknað	Teikn.nr	Breyting			
A	JAN. 12	VIÐBYGGING ÚT Í GÖTU ÖR 7m í 6,5m, HURÐ FLUTT 4 SUÐURHLID	E	Samþykkt	EA	162	A		
NR	DAGS.	BREYTING	NR	DAGS.	BREYTING				