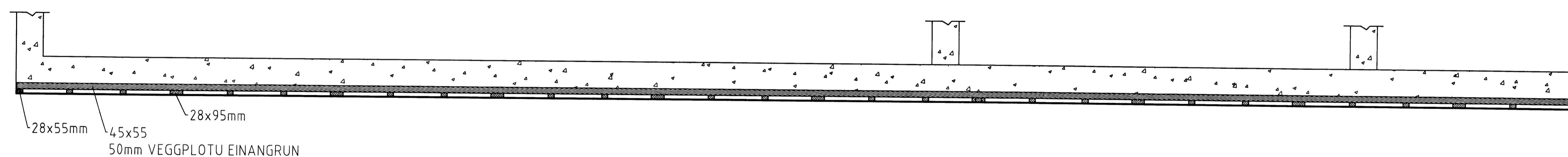
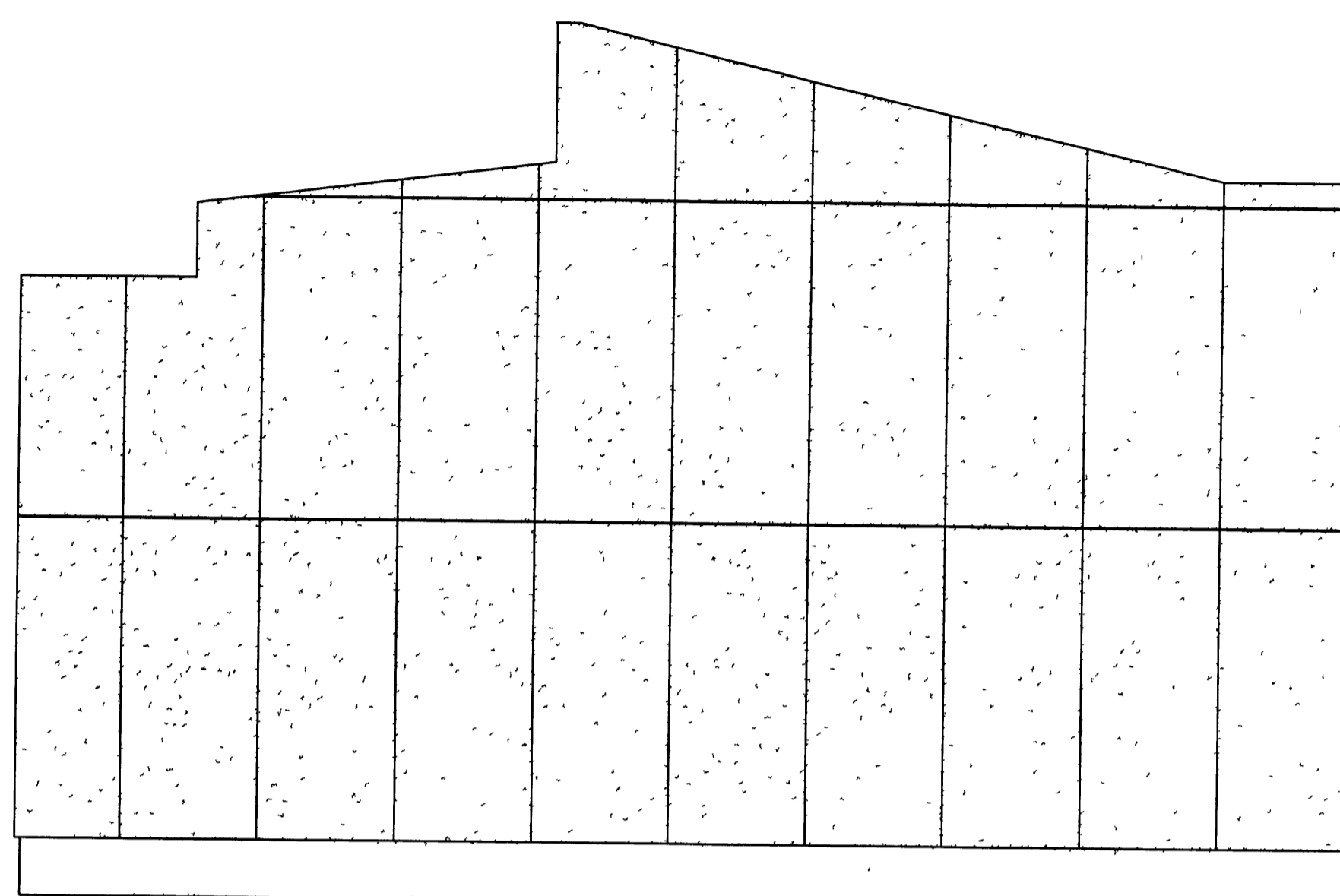
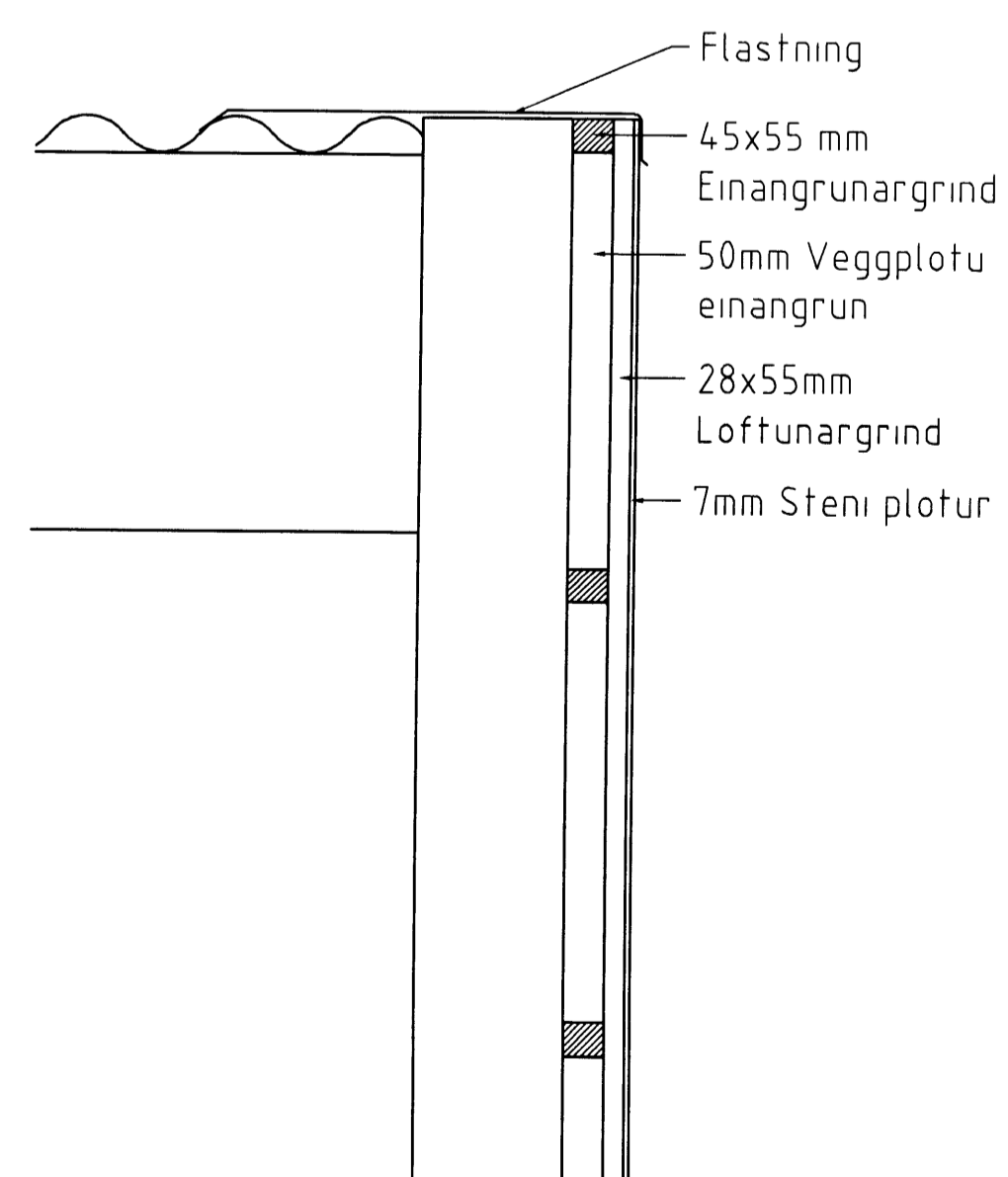


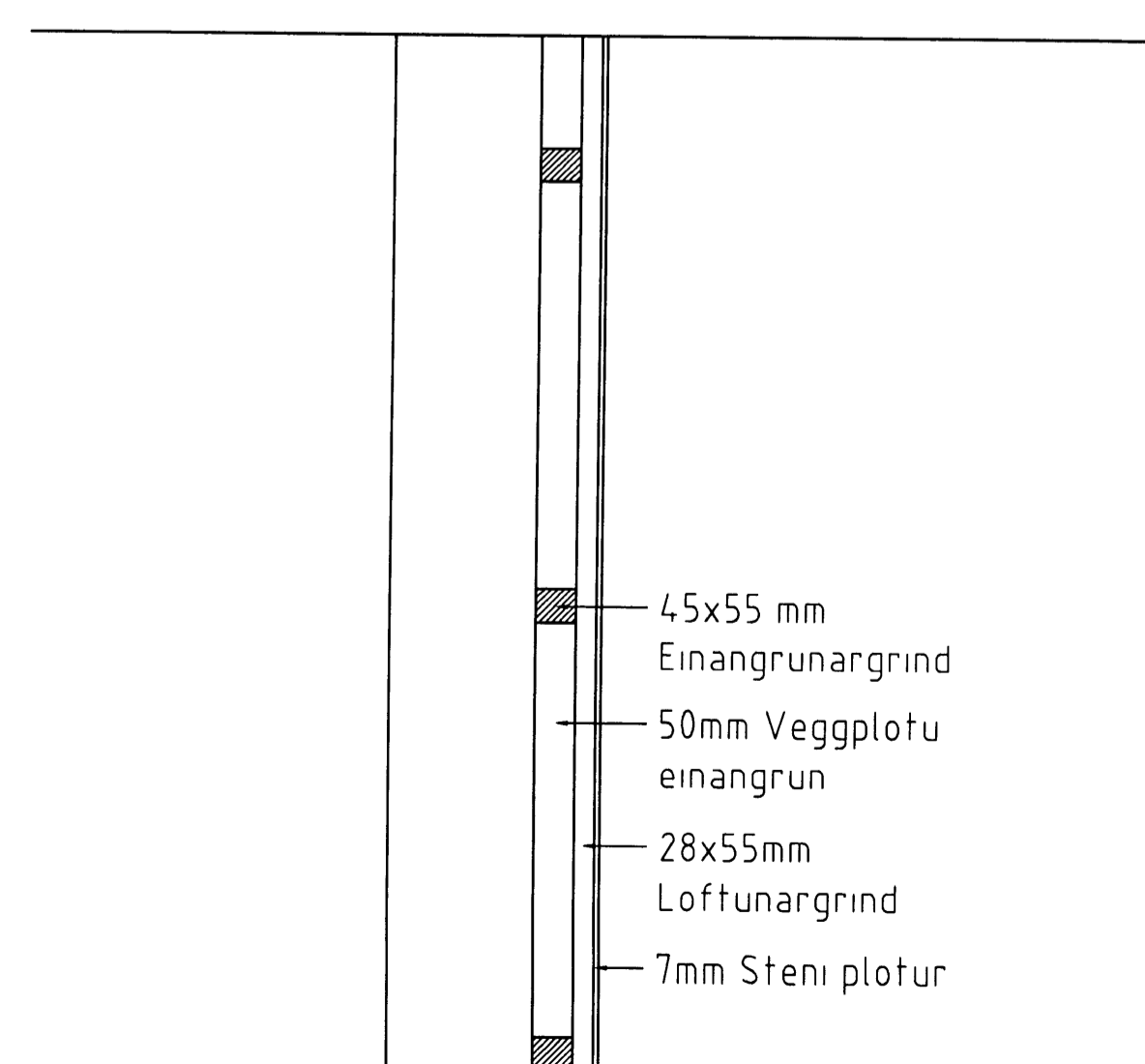
ÚTLIT SUÐUR OG NORÐUR GAFL  
1:50



SNIÐ Í SUÐUR / NORÐUR GAFL  
1:20



FRÁGANGUR VIÐ ÞAKBRÚN  
1:10



FRÁGANGUR VIÐ SÖKKUL  
1:10

SKÝRINGAR

LÁRÉTT EINUNGRUNARGRIND 45x55mm, c/c 600mm  
FEST MEÐ 8mm REKNOGLUM c/c 500mm  
50mm VEGGÞLOTU EINANGRUN  
LÖÐRÉTT LOFTUNARGRIND GAGNVARIN 28x95mm c/c 1200mm  
LÖÐRÉTT LOFTUNARGRIND GAGNVARIN 28x45mm c/c 400mm  
STENI ÞLÓTUR, 7MM, STÆRÐ 1195MM X 2795MM FEST MEÐ RIDFRÍUM A4 SKRÚFUM  
NOTA SKAL LÁRÉTTA ALLISTA A SAMKEITI PLATNANA (nó 4421)  
VIÐ ÞAKBRUN GAFLSINNIS SKAL SETJA FLASNINGU Í SAMA EFNIS OG ÞAKJÁRNID SEM NÆR MINNST  
5cm NIÐUR FYRIR ÞAKBRUN

ALLA VINNU SKAL FRAMKV/EMA SAMKV/EMT GILDANDI STÖÐLUM OG REGLUGERÐUM  
ÁSAMT GÓÐRI VERKUNNÁTTU



Verk- og kerfisfræðistofan SPOR ehf  
Tjarnargötu 2, 230 Keflavík  
Sími 421-1833, 898-2299  
Netfang spor@spor.is  
Heimasíða www.spor.is

FOLDAHRAUN 37, VESTMANNNAEYJUM	
Steni klæðning á norður og suður gaflana	
Skala: 1:50, 20, 10	Dagur: JÁNÚAR 2001
höfundur: Einar Júlíusson	Símanúmer: 220456-4209
Útdráttur: <i>Einar Júlíusson</i>	Númer: 00-024/37