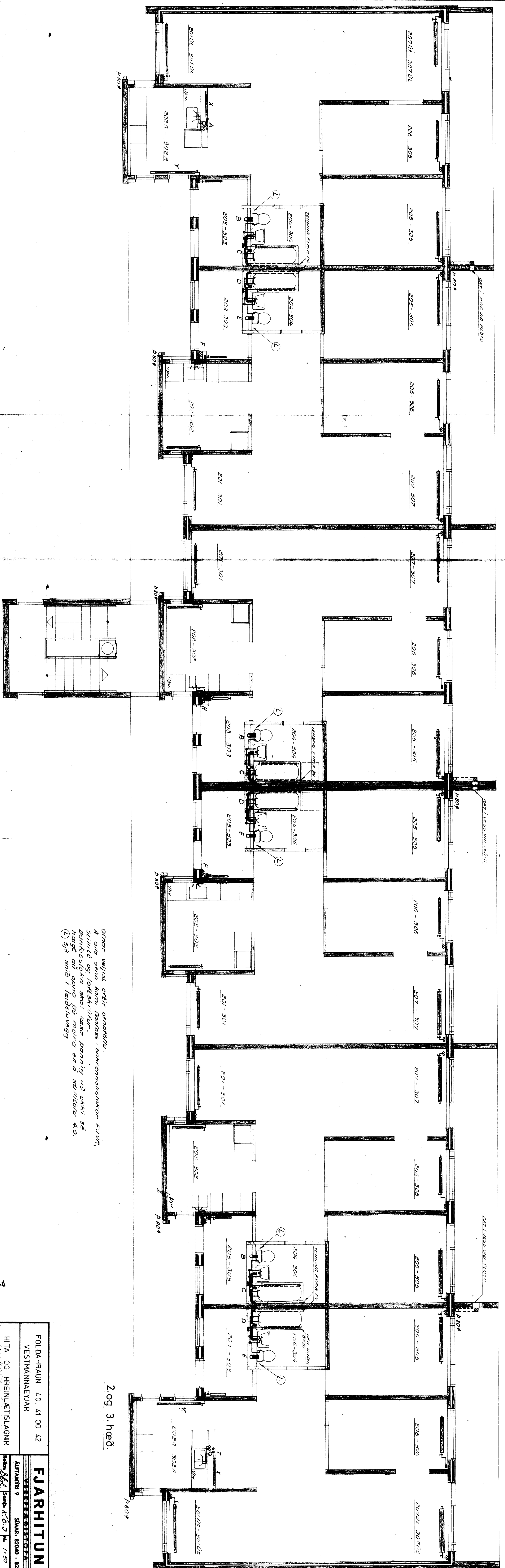
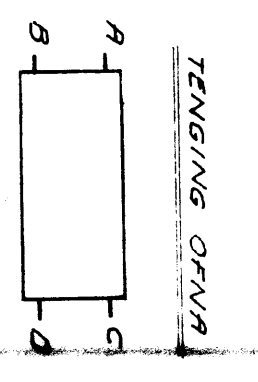


QEMAPPELA FYRIR 2 OG 3 HÆD

OTN	HITTAÐ	IGNNAÐ	IGNNAÐ 1	PANEL-IGNNAÐ	RAUNGA-IGNNAÐ	GRÆÐ-IGNNAÐ	TÆNGING
NH	420/1/1/1	IGNNAÐ 3 HÍLS	3 HÍLS	IGNNAÐ 3 HÍLS	IGNNAÐ 3 HÍLS	IGNNAÐ 3 HÍLS	IGNNAÐ 3 HÍLS
E01	420	4.37K	3.4-1/2M	1000x590-P	V56-1000	1100x545-1	R8 08 C0
E02	790	4.4	3.4-1/2	860x740-P2	V79/2-900	1100x645-2	R8 08 C0
E03	600	6.4	3.4-1/1	640x740-P2	V63/2-800	630x800-2	C0 06 R8
E04	250	6.4	3.4-1/1	640x740-P2	V71/2-1200	770x845-1	R8 08 C0
E05	900	6.4	3.4-1/1	1280x590-P2	V68/2-1200	1400x565-2	R8 08 C0
E06	800	6.4	3.4-1/1	1000x590-P	V56-1500	1730x545-1	C0 06 R8
E07	1050	4.4	3.4-1/2	1440x590-P2	V58/2-1400	1500x545-3	C0 06 R8
E01/2	830	2.4	3.4-2-6	800x740-P	V77-1800	800x645-2	R8 08 C0
E02/4	600	2.4	3.4-2-6	1200x740-P	V70-1600	1400x545-1	R8 08 C0
E01/2	1630	2.4	3.4-2-6	1500x590-P3	V78/2-1800	1500x545-3	R8 08 C0
E01	700	4.4	3.4-1/2	1600x740-P	V63-1000	1600x645-2	R8 08 C0
E02	930	4.4	3.4-1/2	1040x740-P2	V79/2-1000	1200x645-2	R8 08 C0
E03	670	6.4	3.4-1/1	550x990-P2	V79/2-800	700x860-2	R8 08 C0
E04	350	6.4	3.4-1/1	550x990-P2	V71/2-1200	700x860-2	R8 08 C0
E05	1080	6.4	3.4-1/1	1440x590-P2	V68/2-1500	1500x545-3	R8 08 C0
E06	800	6.4	3.4-1/1	1120x590-P2	V69/2-1500	1300x545-3	R8 08 C0
E07	1570	6.4	3.4-1/2	1440x590-P3	V70/2-1500	1450x545-3	R8 08 C0
E01/2	1040	2.4	3.4-2-6	880x740-P2	V70/2-1600	1900x645-2	R8 08 C0
E02/4	940	2.4	3.4-2-6	1520x740-P	V77/2-1500	1600x645-1	R8 08 C0
E01/2	1930	2.4	3.4-2-6	1400x590-P4	V78/2-1500	1500x545-3	R8 08 C0

SMPT HITTAÐ 2 HÆD 30500
3 HÆD 39000
SMPTALS 69500



Önnur veggir eru ómáttar.
A og B eru ómáttar.
Hægt að sýna þá mælingu og stíllínu SO
sýna sýna í leiðsluvegg

2 og 3 hæð.

FOLDAHAUN 40. 41 OG 42
VESTMANNAVEGAR
HITA OG HREINLAETISLAGNIR

FJARRHITUN
ANTARNA 9
SÍMAN 8000 8000
Símanúmer 7677 Númer 7780
Símanúmer 7677 Númer 7780