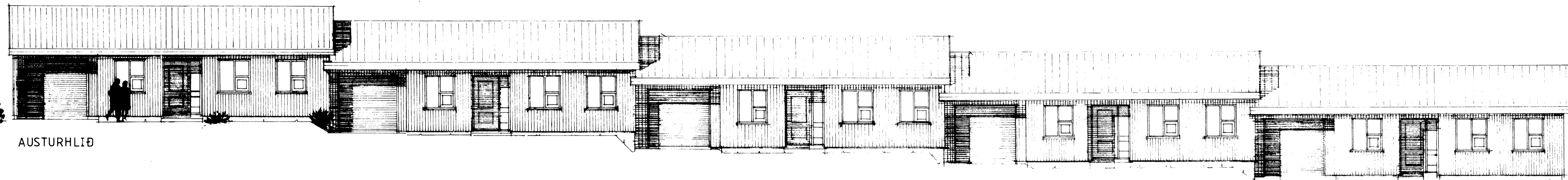
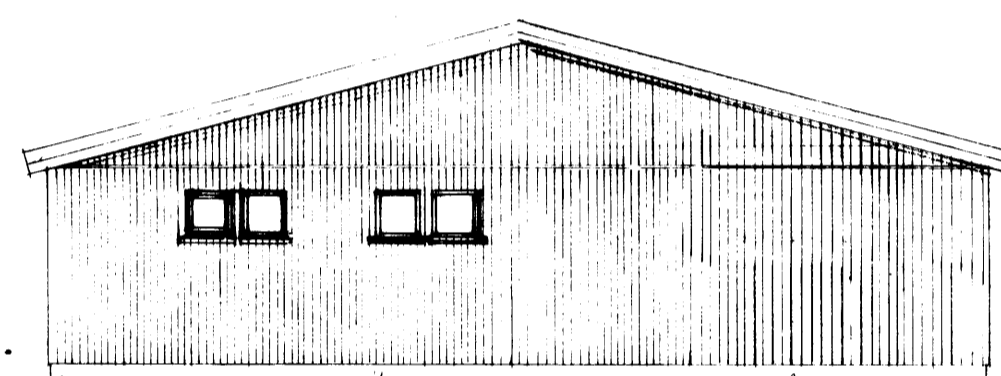
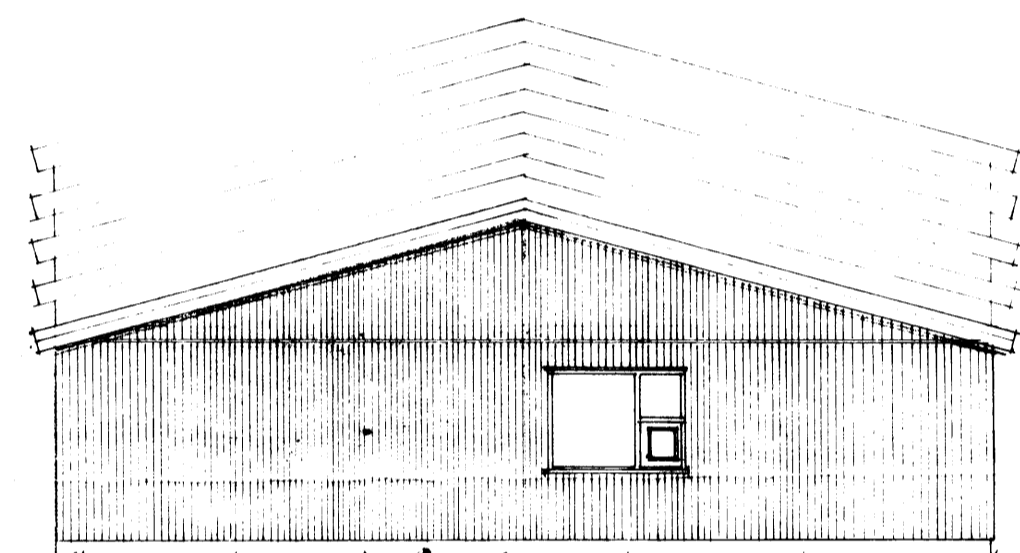




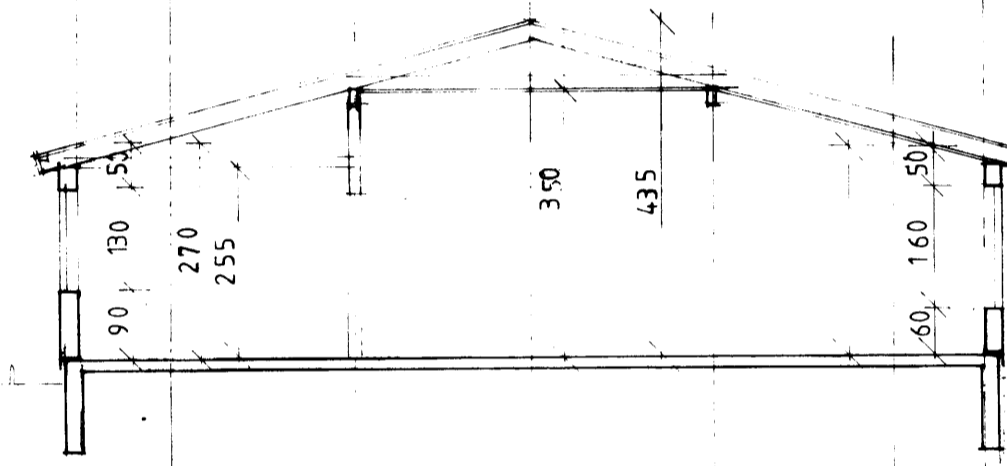
VESTURHLIÐ



AUSTURHLIÐ

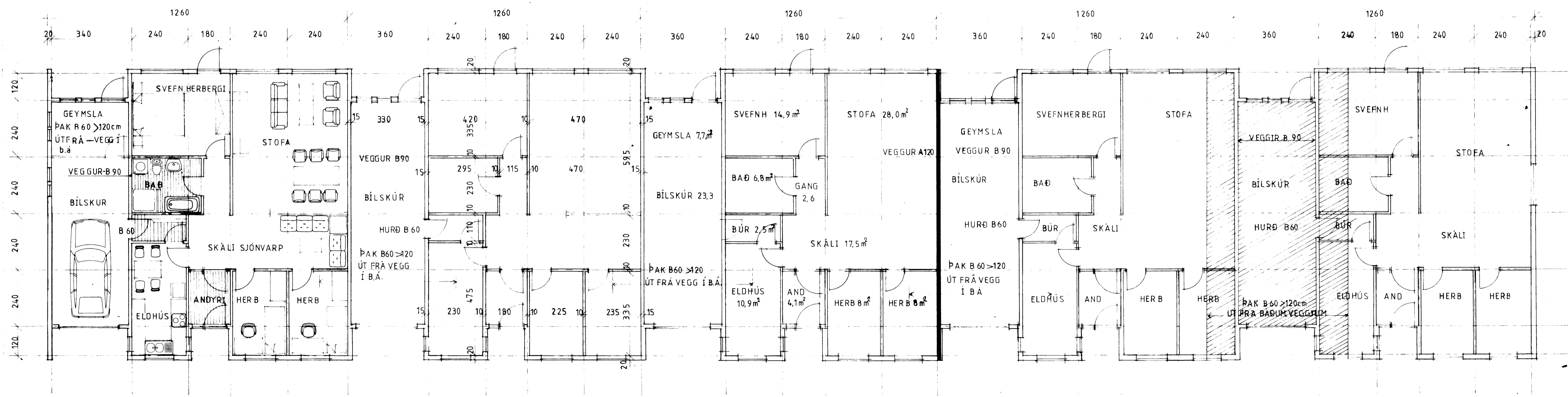


SUÐURHLIÐ



PVERSNIÐ 1:100

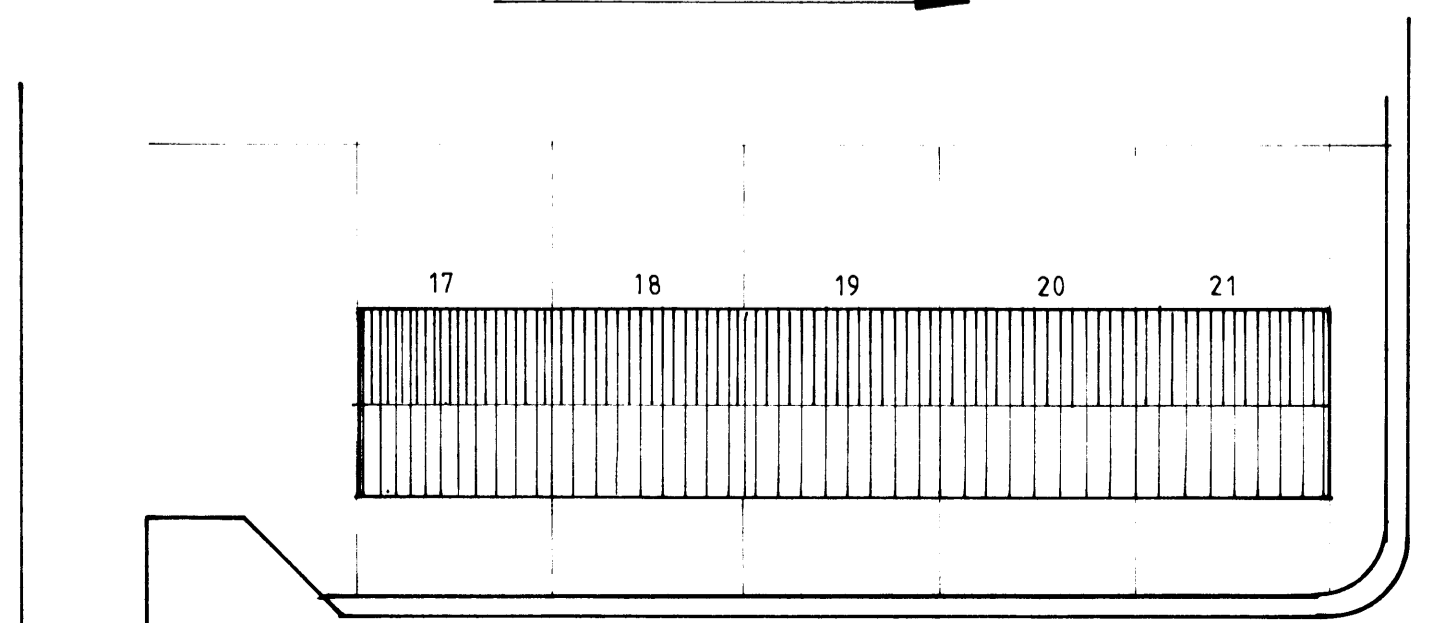
- SKÝRINGAR
- ÚTVEGGIR ENINGAR FRÁ TRÉSMÍÐJU ÞÖRÐAR.
2x6" GRIND 6" GLERULLAREINANGRUN
KLÆTT AÐ UTAN MEÐ STANDANDI 1" KLÆÐNIGU
KÖLNUNARTALA 0,30 W/m C
KÖLNUNARTALA AÐ MEÐTÖLDUM GLUGGUM
OG HURÐUM 0,8 W/m² C
 - ÞAK 2stk 9x30cm LÍMTRESSBITAR
9x10cm LÍMTRESSÚLUM
2x6" SPERRUR c/c 60cm ÁNEGLDAR
FYRIR 8" GLERULLAR EÐA STEINULLAR EINANGRUN.
ÞAKIÐ SKAL KLÆÐAST MEÐ 1x6"
PAPPA OG ÁLKLAÐNÍNGU
LOFT KLÆDD SPÓNAPLOTUM
KÖLNUNARTALA 0,2 W/m² C
 - GÓLF 15cm JARNBENT STEINSTEYPA VÉLSLÍPUD
EINANGRAÐ MEÐ PLASTI OG VIKRI
KÖLNUNARTALA 0,3 W/m² C



GRUNNMYND 1:100

NORDUR

| | NETTÓ | BRÚTTÓ |
|---------------------------|--------------------|--|
| GRUNNFLOTUR Í BÚÐAR | 103 m ² | 114 m ² x 5 |
| GRUNNFLOTUR BÍLS OG GEYM | 31 m ² | 32 m ² |
| GRUNNFLOTUR Í BÚÐ OG BÍLG | 134 m ² | 146 m ² 876 m ² |
| RÚMMÁL | | 512 m ³ 2560 m ³ |



FOLDAHRAUN

Samþ. 21.09.84

| | | |
|------------------------|------|--|
| F | | VERK FOLDAHRAUN 17-21 Vestmannaeyjum. |
| E | | Radhús - Einingahús Þórðar |
| D | | Grunnmynd - útlit - snið - afstöðumynd |
| C | | |
| B | | |
| A | | |
| BR | DAGS | BREYTINGAR |
| | | TEIKN NR-1 AF 8460 |
| PALL ZÓPHONIÁSSON | | HANNAÐ P Z TEIKNAD P Z |
| BYGGINGAÞAKNIFRÆÐINGUR | | KVA RÖÐI 1:100 og 1:500 |
| KIRKJUVÉGI 23 98-2711 | | |