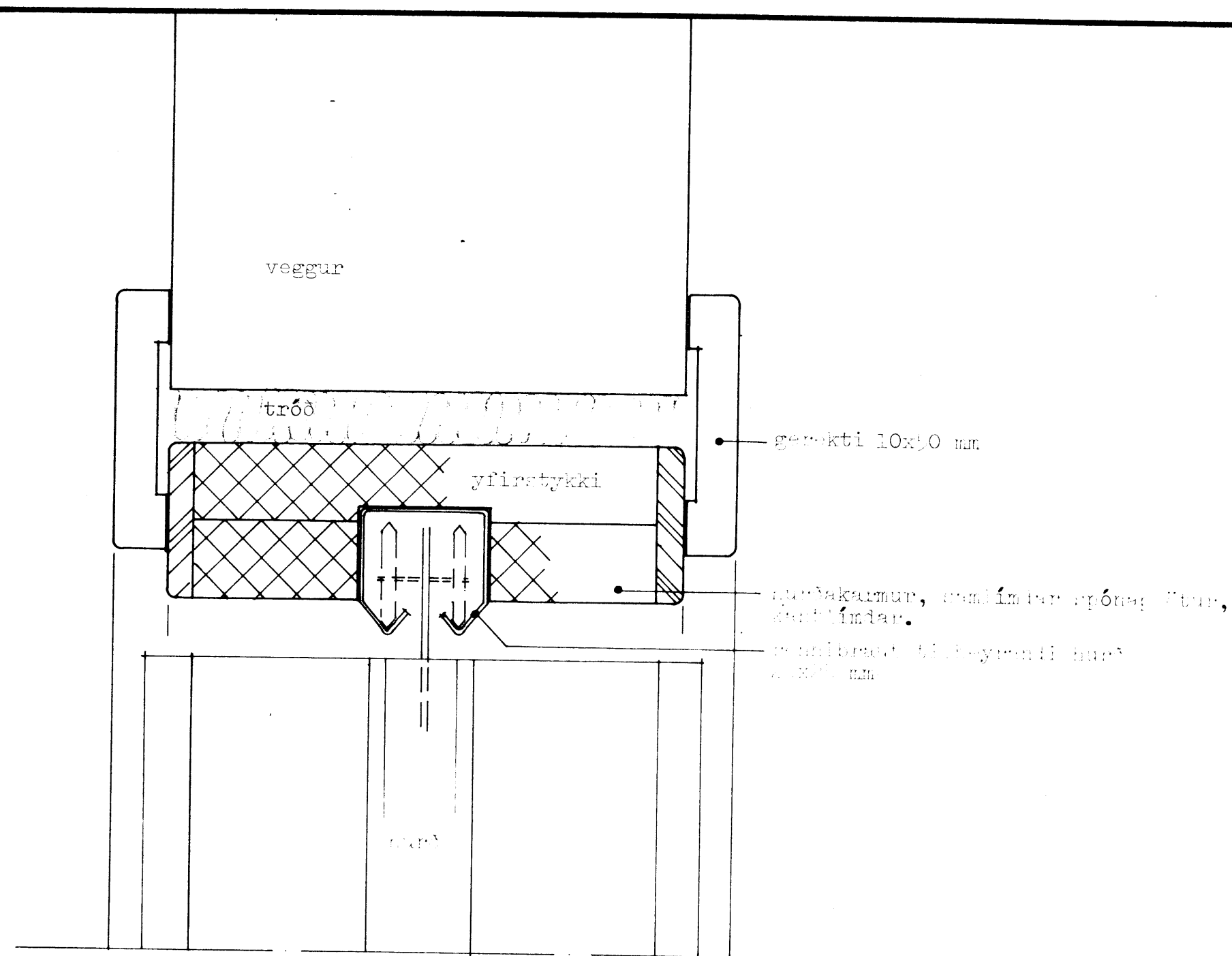


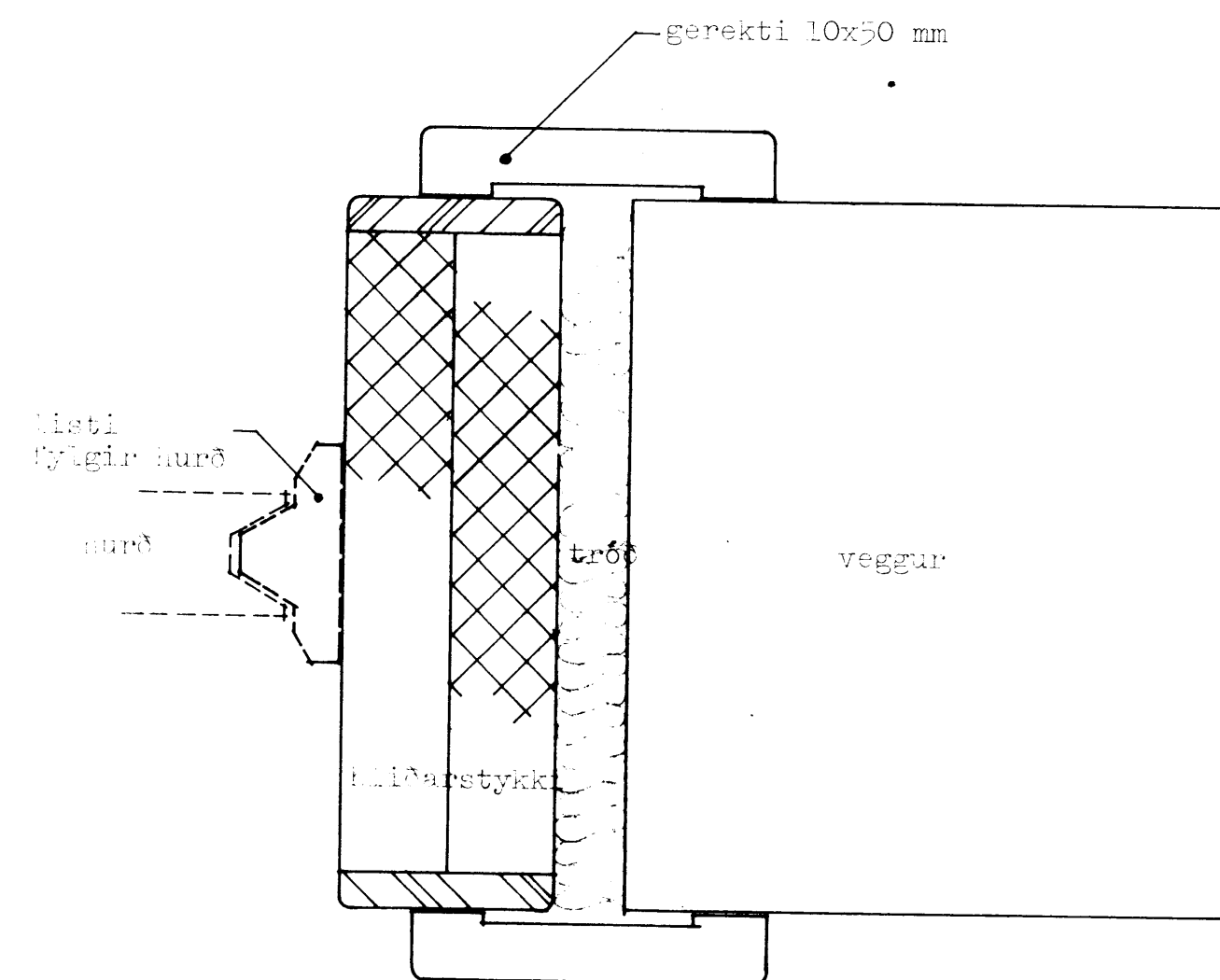
LÖBRET
SNEIÐING



2103
21025

Hurðakarmur utan um PELLA fellihurð (Sólar-
gluggatjöld). Frágangur karna skal vera
hlíðstæður frágangi venjulegra hurðakarma.
Breidd karns ákvarðast af þykkt veggjar.

ATH: Mál skulu tekin á staðnum áður en
smíði hefst.



LÖBRET
SNEIÐING

TEIKNISTOFA		ISÓLJA ALDRABBA við Hraunoásir VEG	
GYLFI GUÐJÓNSSON		2. útgáfa	VERK
ARKITEKT FAÍ DSA		INNRETTINGATÆFNING	6-112
SKÓL AVORÐUSTÍG 3, 101 REYKJAVÍK, Sími 28740		Karman fyrir fellihurð	BLAD
			518
HANNAD	TEIKNAD	REYKJAVÍK	1.10.10
KVARDI 1:1	áó	BREYTT	<i>Guðjónsson</i>