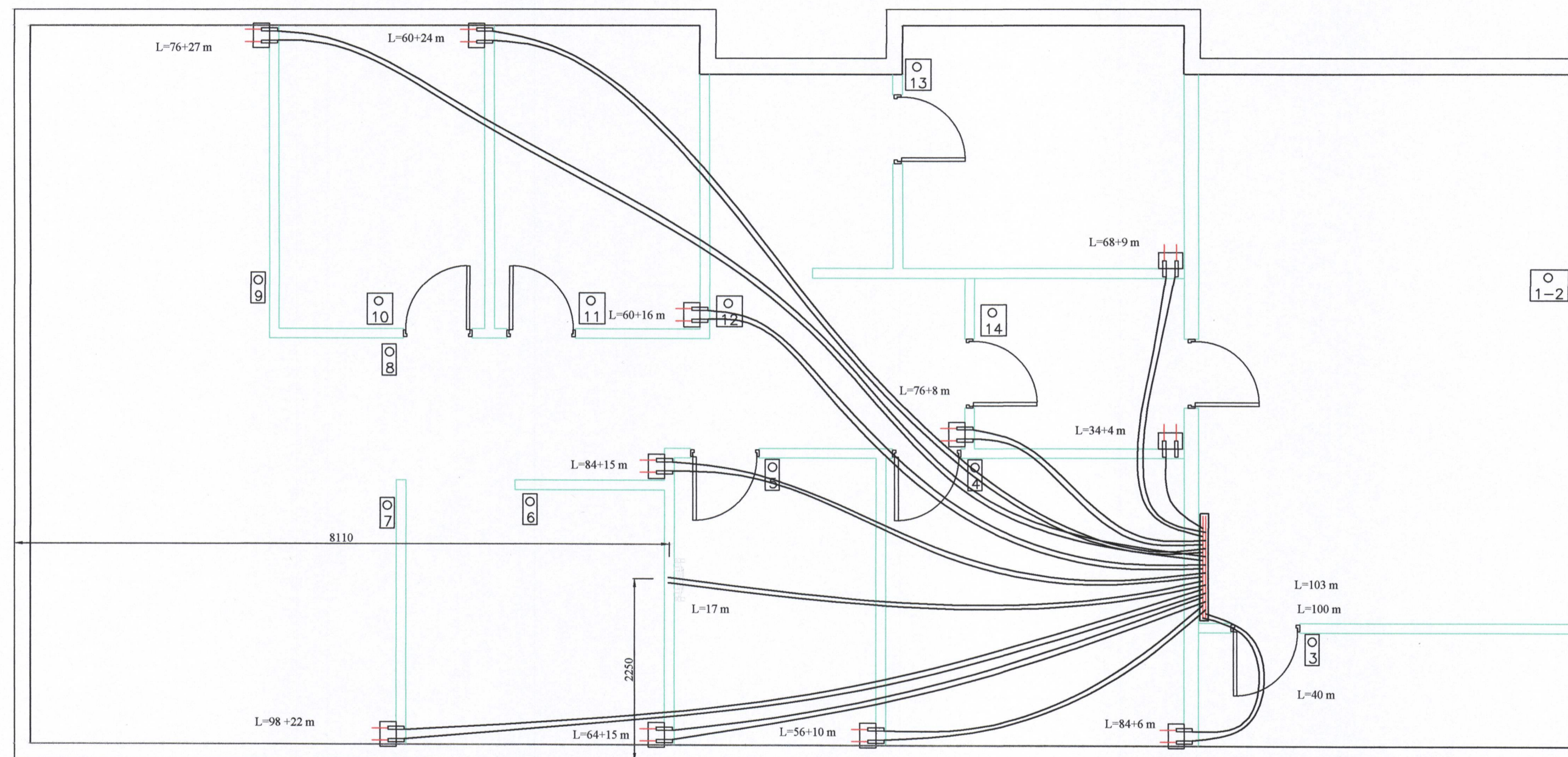



SAMÞYKKT AF BYGGINGARFULLTRÚA
 26. MAR. 2019
 BYGGINGARFULLTRÚINN Í VESTMANNAEYJUM




Skýringar

Gólfgeisli er PB eða PEX rör Ø16 mm, c150 mm.
 Gjarnan má leggja þéttar við við útveggi. c100 mm
 og c200 í miðju herbergi.
 Gólfgeisli er lagður fyrir ofan járngrind

Gólfgeisli: _____

Iðráttarrör Ø40 mm lagt undir járngrind frá herbergi og að deiligrind. 

Ø40 mm iðráttarrör: - - - - -

Hitanemi í herbergi: 

Ofnaskrá

T_{inn} = 33°C, T_{út} = 25°C,

Ofn	W	Hæð mm	Le. mm	Br. mm	Gerð viðmið	Stútar	Lokar Engin	Stíllitala dP=0,1
05	(50)	(1340)	(500)		Handklæðaofn	(EF)	Stíllanlegt í lagnagrind	Gólfhitakerfi

1) Stútar ofna séðir innanfrá Handklæðaofn stíltur á krönum í lagnagrind.

Grunnmynd iðráttalagna fyrir heitavatnslagnir
 MKV: 1:50

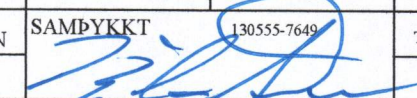
Ólafur Torgersen

BR	DAGS	BREYTING

SGHUS EYRAVEGI 65
 800 SELFOSSI
 Sími: 783 4180
 Netfang: sghus@sghus.is

SGHUS EYRAVEGI 65
 800 SELFOSSI
 Sími: 578 3344
 Netfang: sghus@sghus.is
 Veffang: www.sghus.is

EFFORT TEIKNISTOFA 008.19 08.01.19

Brimhólabraut 40 Vestmannaeyjum			
Grunnmynd iðráttalagna fyrir heitavatnslagnir			Kvarði 1:50
Skýringar			
HANNAÐ:	TEIKNAD	DAGSETNIG	VERKNÚMER
KG	KG	29.01.2019	2019-05
SKRÁARNAFN	SAMÞYKKT	130555-7649	TEIKNING NÚMER:
Brimhólabraut 40 Lagnir.dwg			322