

Spennur skulu festar með girði við stálbita

Sökkklár:

Sökkklár skulu ná umk. 1.2 m niður fyrir endanlegt jarðvegsyfirborð, eða umk. 0.3m niður fyrir efribrun plötu ef um klöpp er að ræða. Undirstöður eru miðaðar við að standa á bruna eða klöpp. Styrkleiki S-460. Inn í grunn skal fylla með vikri og þjappa í 40cm lögum. Fylla skal jafnt utan sem innan, til þess að þensla verði sem minnst í sökkulveggjunum

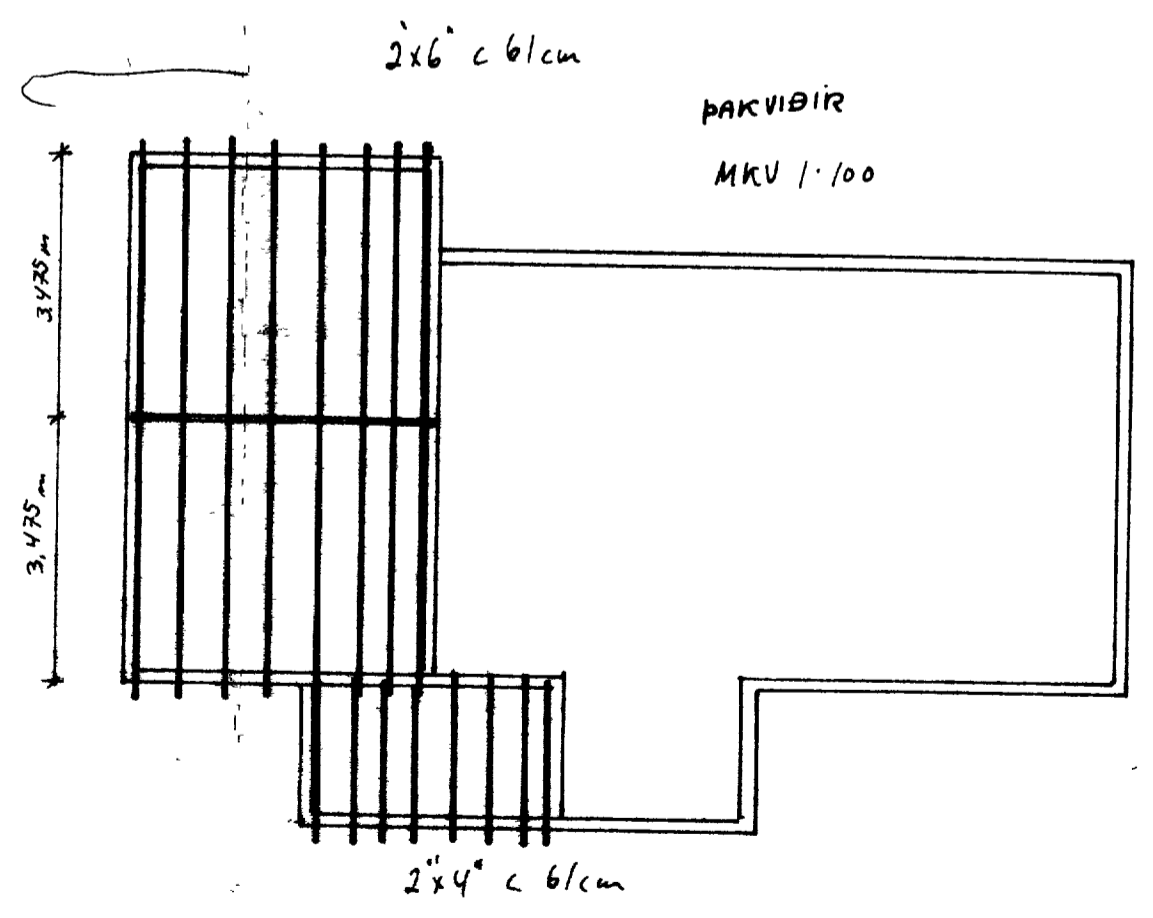
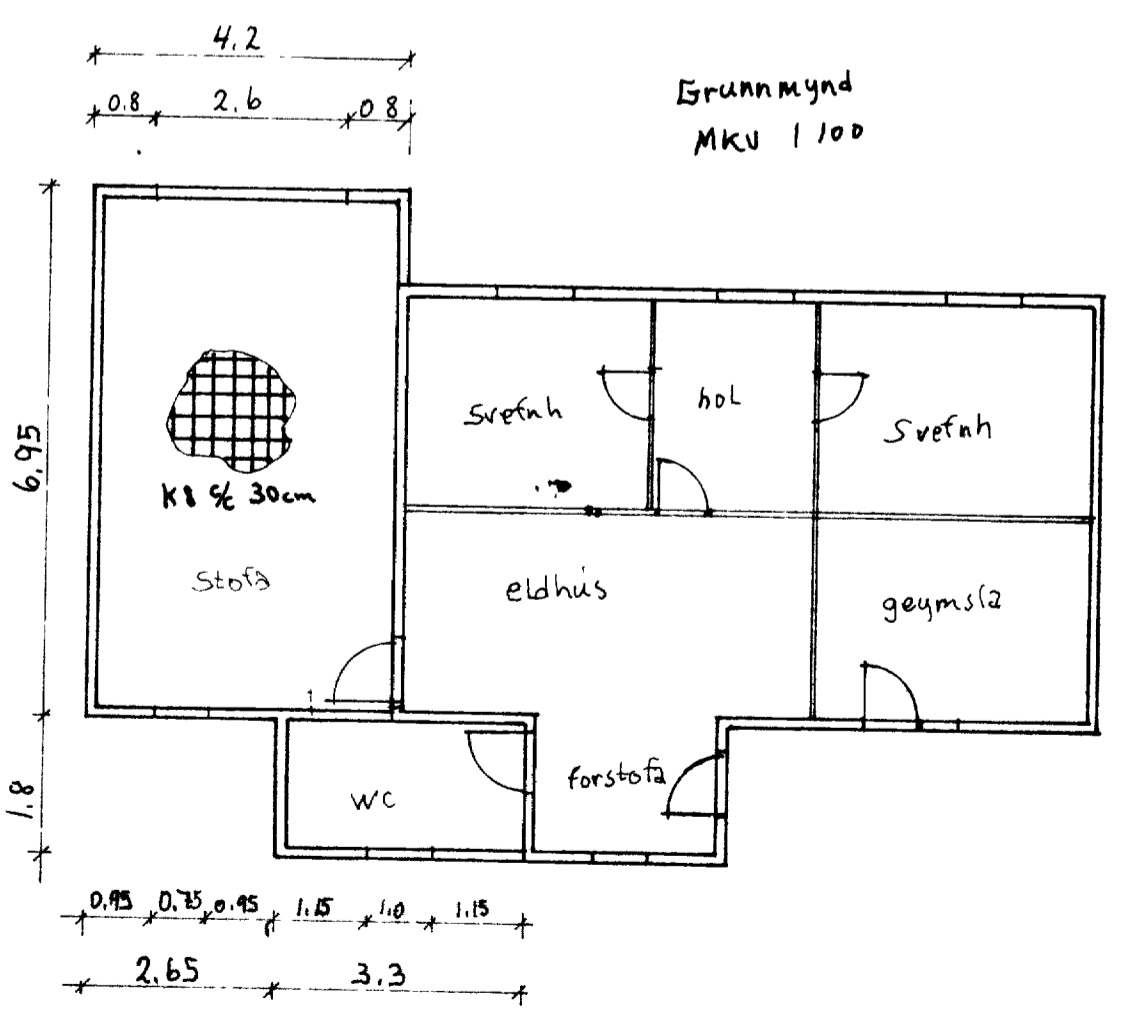
Gólfplata og Veggir

steypustyrkleiki S-200. Meðfram múropum skulu vera 2K12, nema fyrir ofan múropið að sunnan þar skulu vera 3K12

Bruna varnir

Stálbiti skal vera varður samkv. brunaflokk B-60. Rýmingarleið: opnanlegur gluggi í stofu skal vera umk. 80cm breður. Ef gluggur verður breytt þá skulu opnanlegir gluggar vera sömuleiðis 80cm breiddir að öðru leyti eins og teikn sýnir

Málkvæði: útlit 1:100, Annarsstaðar gefinn



Lisfræður Arnarson Byggingateknir. MTFI	
Nafnið	S.A.
Reikn	S.A.
Dagur	20.01.82
Blað	1 af 2
- BREKASTIBUR 5B Við bygging	