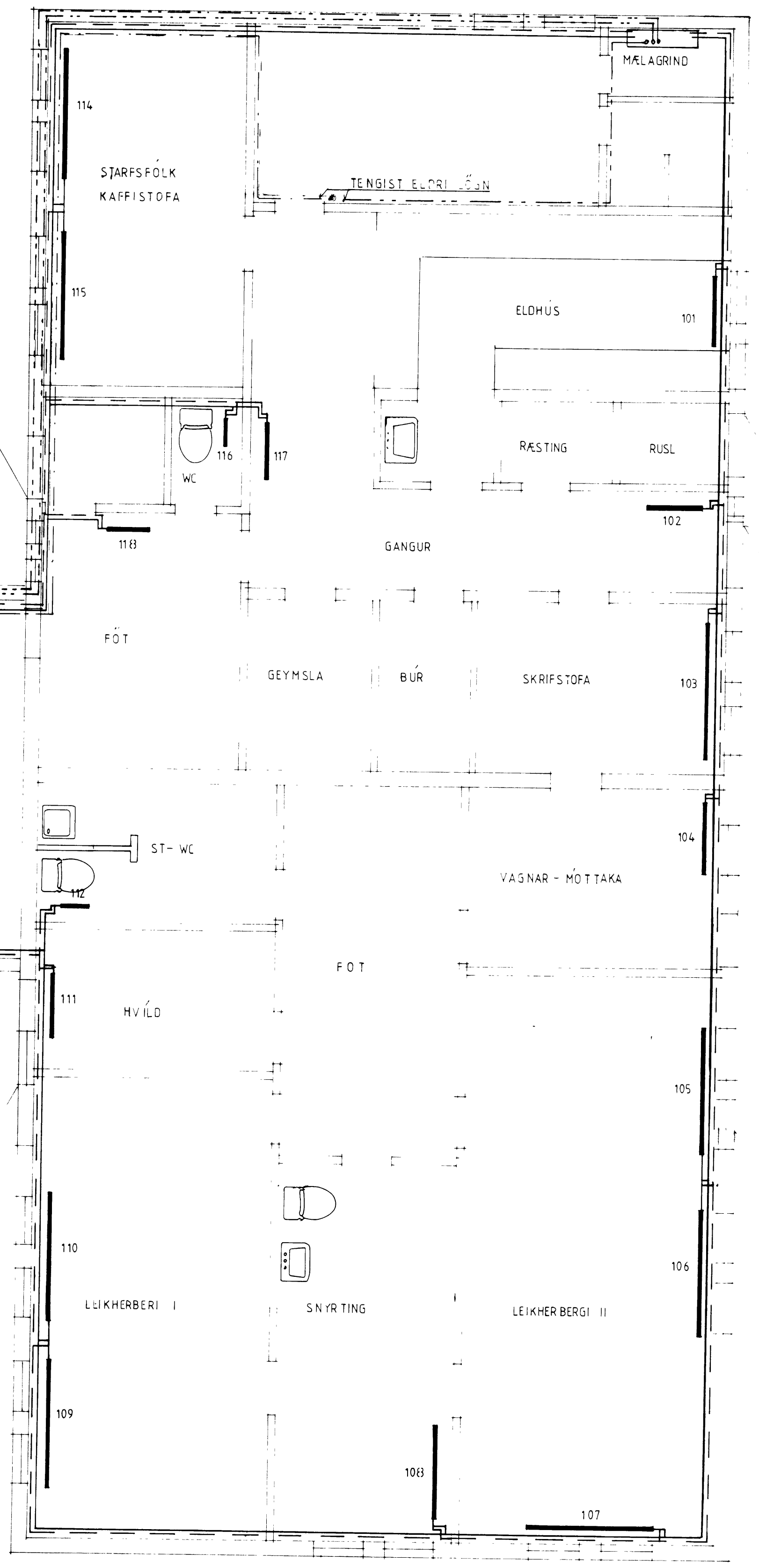


HÖRSLUTI	OPHATAULA							
	OFN NR.	ÞÖRF WAIT	ÞÖRF KCAL / H.	MESTA HÆÐ	MESTA LENGD	ORNA TENGING	ORNA LOKI	ORNO PANELOFN
ELDHUS	101	1185	1000	800	1000	A B T		P-22
GANGUR	102	1080	900	800	800	C D R		P-22
SKRIFSTOFA	103	846	727	400	1800	A B T		P-20
MOTTAKA	104	1200	1030	400	1000	A B R		P-34
LEIKHERB. II	105	1000	860	400	1800	C D T		P-20
LEIKHERB. II	106	1000	860	400	1800	A B T		P-20
LEIKHERB. I	107	1000	860	400	1800	A B T		P-20
ÞVOTTUR	108	1000	860	400	1200	C D T		P-21
LEIKHERB. I	109	1300	1000	400	1800	C D T		P-22
LEIKHERB. I	110	1200	1000	400	1800	A B T		P-22
HVÍLD	111	530	456	400	800	C D T		P-21
WC	112	300	258	400	400	C D T		P-22
BAM. HERB.	113	2330	2000	400	3000	A B T		P-23
KAFFI-ROFA	114	815	700	400	1800	A B T		P-20
KAFFI-ROFA	115	815	700	400	1800	C D T		P-20
WC	116	300	258	400	400	A B T		P-22
GANGUR	117	400	344	400	800	C D T		P-10
FÓT	118	980	820	800	800	A B T		P-22
BAM. HERB.	119	2330	2000	400	3000	C D T		P-23
LEIKHERB. I	120	1415	1217	400	2000	C D T		P-22
LEIKHERB. II	121	2000	1720	400	1800	C D T		P-33
LEIKHERB. II	122	1220	1050	400	1800	C D T		P-22
FONDUR	123	965	830	400	1800	A B T		P-20
BLAUTLEIR	124	675	580	400	1800	C D T		P-11
ÞVOTTUR	125	400	344	400	1000	A B T		P-20
WC	126	300	258	400	400	A B T		P-22
WC	127	300	258	400	400	A B T		P-22
MOTTAKA	128	640	466	800	800	A B R		P-11
MOTTAKA	129	540	466	800	800	A B R		P-11
LEIKHERB. I	130	1415	1217	400	2000	A B T		P-22
LEIKHERB. I	131	2000	1720	400	1800	A B T		P-33
LEIKHERB. I	132	1280	1080	400	1800	A B T		P-22
FONDUR	133	965	830	400	1800	C D T		P-20
BLAUTLEIR	134	675	580	400	1800	A B T		P-11
ÞVOTTUR	135	400	344	400	1000	C D T		P-20
WC	136	300	258	400	400	C D T		P-22
WC	137	300	258	400	400	C D T		P-22
MOTTAKA	138	640	466	800	800	C D T		P-11
MOTTAKA	139	540	466	800	800	C D T		P-11
GEYMSLA	125	300	258	400	400	C B		P-11
GEYMSLA	127	300	258	400	400	C B		P-11
GEYMSLA	103	846	727	400	1800	C B		P-11
GEYMSLA	106	1000	860	400	1800	C B		P-11
GEYMSLA	109	1300	1000	400	1800	C B		P-11
GEYMSLA	110	1200	1000	400	1800	C B		P-11
GEYMSLA	111	530	456	400	800	C B		P-11
GEYMSLA	112	300	258	400	400	C B		P-11
GEYMSLA	113	2330	2000	400	3000	C B		P-11
GEYMSLA	114	815	700	400	1800	C B		P-11
GEYMSLA	115	815	700	400	1800	C B		P-11
GEYMSLA	116	300	258	400	400	C B		P-11
GEYMSLA	117	400	344	400	800	C B		P-11
GEYMSLA	118	980	820	800	800	C B		P-11
GEYMSLA	119	2330	2000	400	3000	C B		P-11
GEYMSLA	120	1415	1217	400	2000	C B		P-11
GEYMSLA	121	2000	1720	400	1800	C B		P-11
GEYMSLA	122	1220	1050	400	1800	C B		P-11
GEYMSLA	123	965	830	400	1800	C B		P-11
GEYMSLA	124	675	580	400	1800	C B		P-11
GEYMSLA	125	400	344	400	1000	C B		P-11
GEYMSLA	126	300	258	400	400	C B		P-11
GEYMSLA	127	300	258	400	400	C B		P-11
GEYMSLA	128	640	466	800	800	C B		P-11
GEYMSLA	129	540	466	800	800	C B		P-11
GEYMSLA	130	1415	1217	400	2000	C B		P-11
GEYMSLA	131	2000	1720	400	1800	C B		P-11
GEYMSLA	132	1280	1080	400	1800	C B		P-11
GEYMSLA	133	965	830	400	1800	C B		P-11
GEYMSLA	134	675	580	400	1800	C B		P-11
GEYMSLA	135	400	344	400	1000	C B		P-11
GEYMSLA	136	300	258	400	400	C B		P-11
GEYMSLA	137	300	258	400	400	C B		P-11
GEYMSLA	138	640	466	800	800	C B		P-11
GEYMSLA	139	540	466	800	800	C B		P-11



VERK
 LEIKHERBERGI I & II
 DRÖG
 HITA-OG VATNSLAGNIR
 TEKNI NR. 1 AF 3
 BÆJARTÆKNIFRÆÐINGURINN
 VESTMANNAREYKJAVÍK