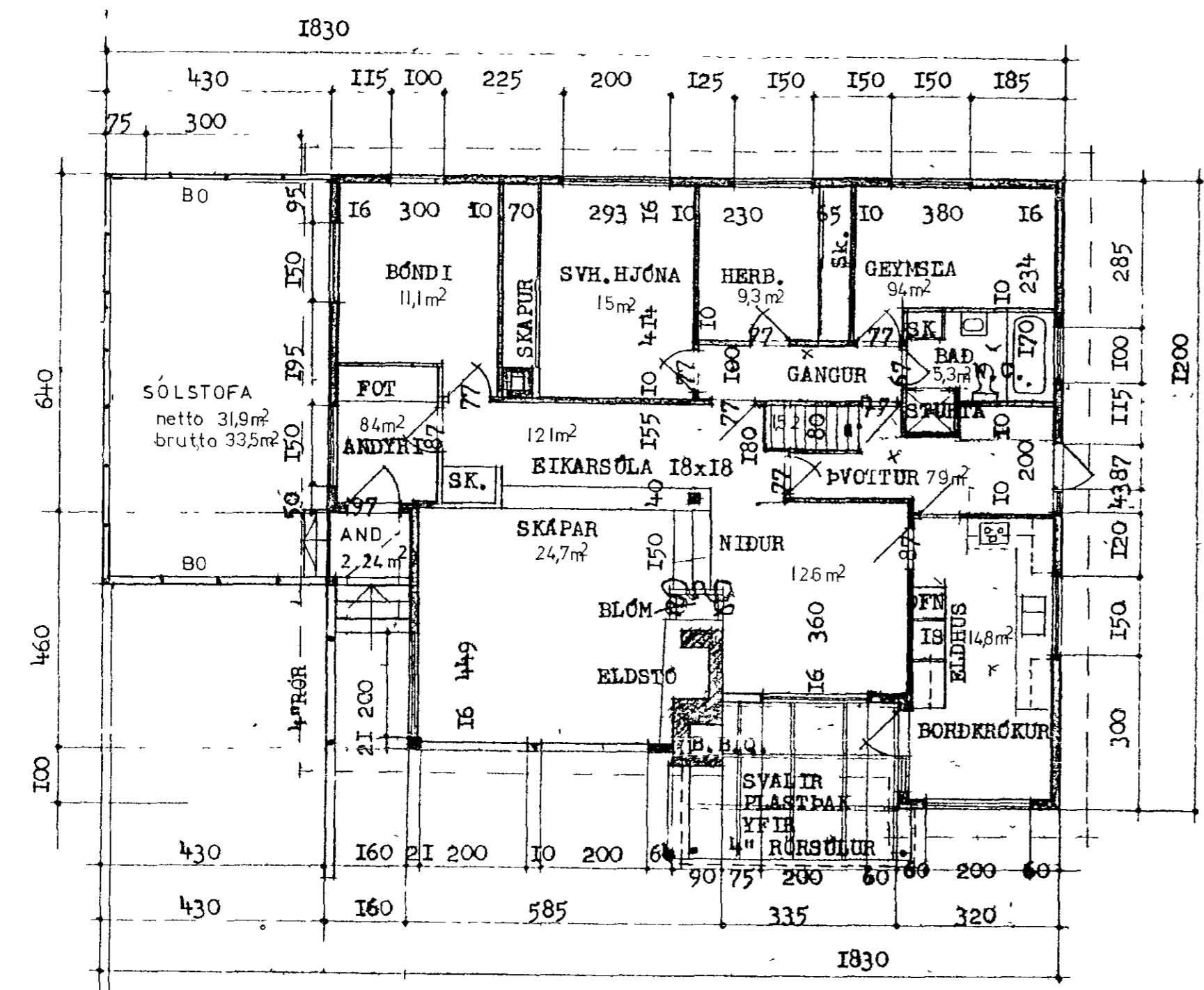


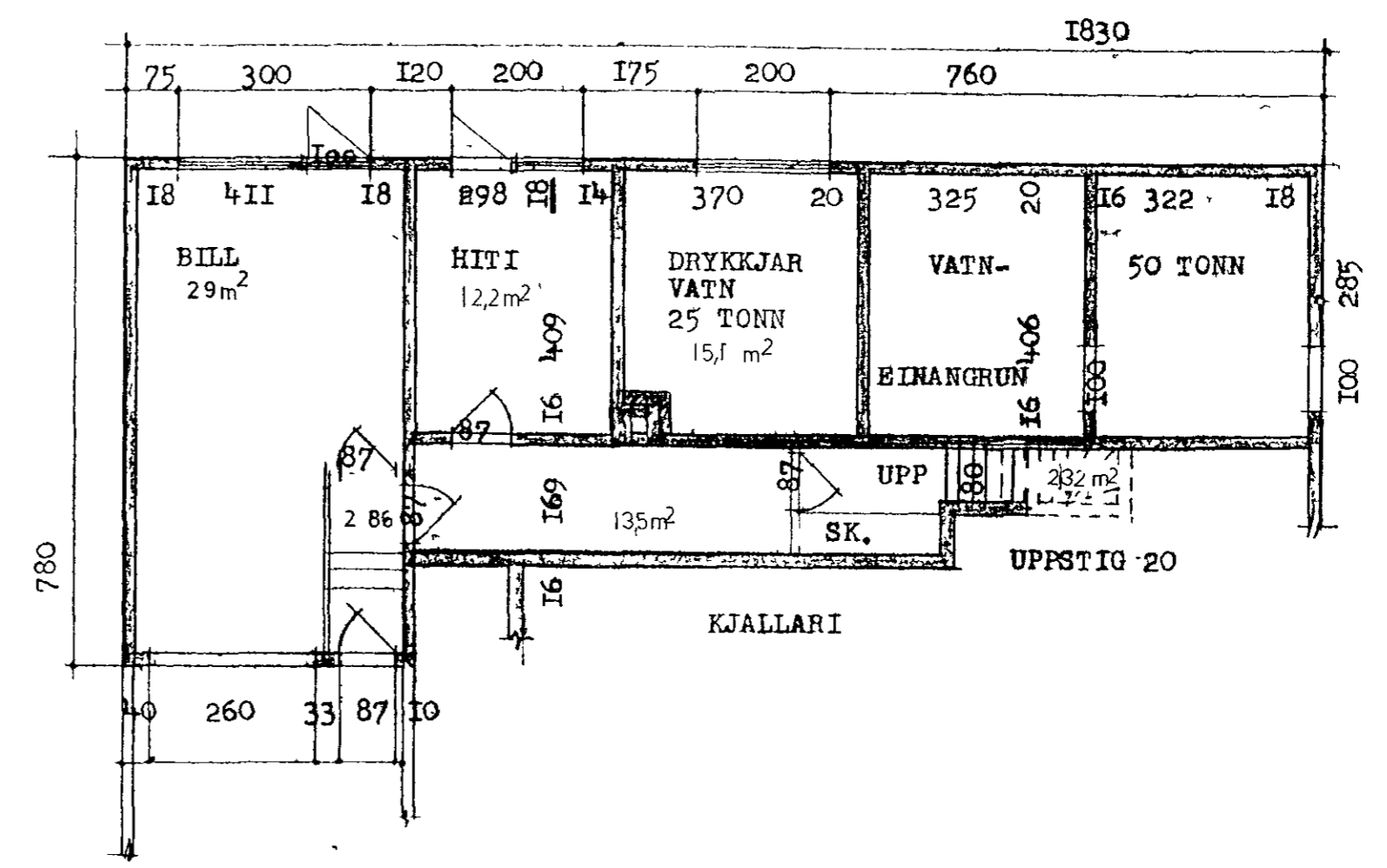
SAMÞYKKT AF BYGGINGARFULLTRUA

04. DES. 2000

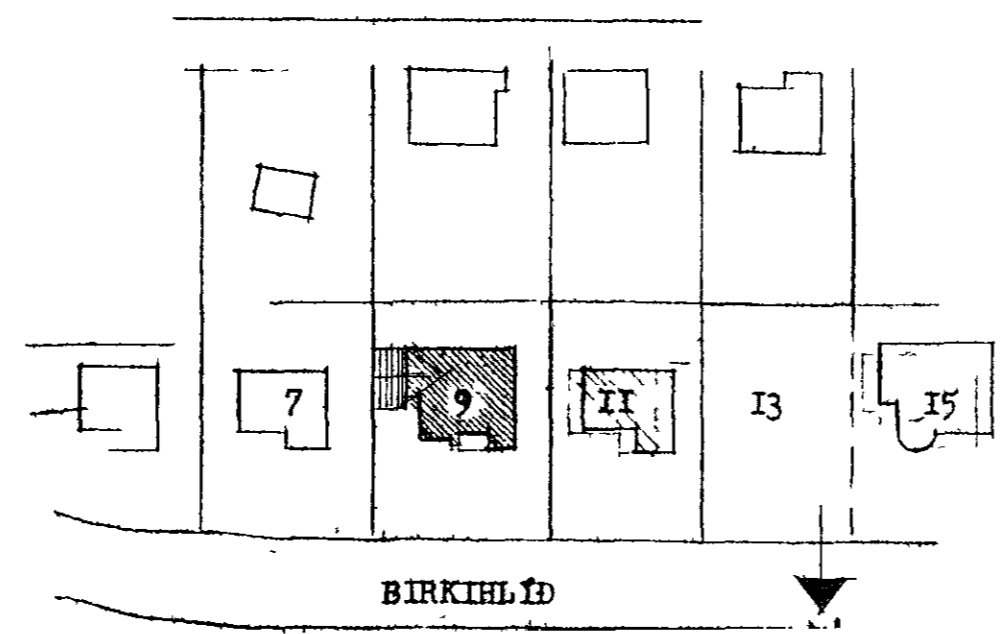
BYGGINGARFULLTRUUN Í VESTMANNÁEYJUM



FYRSTA HÆÐ



SÓLSTOFA STÆRDIR 33.5m²
85.4m³



Breyting sem sótt er um að reisa sólstofu ofan á þak bílskúrs, og stækka anddyri. Á þakið er settur kvistur sem er klæddur sama þakjárn og þak hússins. Í framhaldi af þessum kvisti er mænt sólstofunnar (Sjá nánar verkfræðiteikningar). Efni sólstofunnar eru plastklæddir stálprófílar, gler og akrylplotur. Á sólstofunni eru 3 opnanleg fag, 1 sem er ofan/hliðarhengt og 2 rennifag.