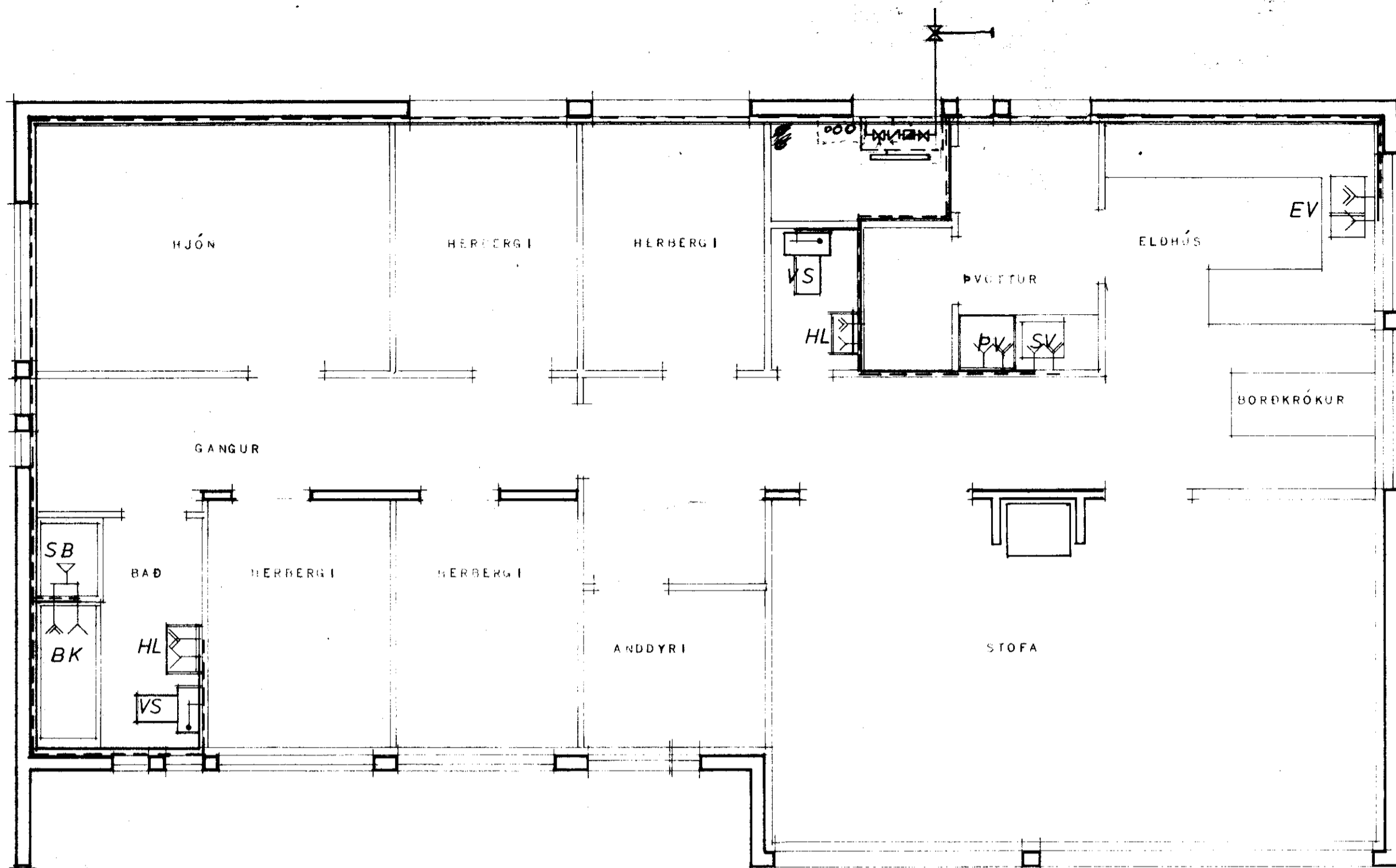


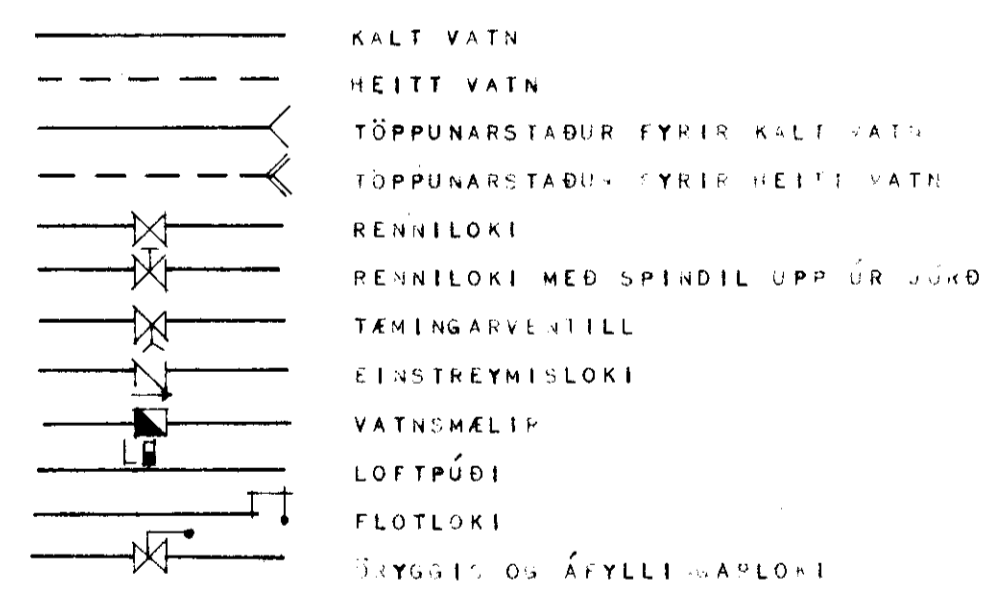
875



TAFLA YFIR TÖPPUNARSTADI

SK	HEITI	FJ	KALDIR KR. VIDD		HEITIR KR. VIDD	
			15	20	15	20
HL	HANDLAUG	2	2	2	2	2
BK	BÁÐKAR	1	1	1	1	1
VS	VATNSALERNI	2	1	1	1	1
SV	SKOLVASKUR	1	1	1	1	1
SB	STURTUBAÐ	1	1	1	1	1
BV	ÞVOTTAVÉL	1	1	1	1	1
EV	ELDHÚSVASKUR	1	1	1	1	1
SAMTALS		9	8	8	7	7

VIDD HEIMÆÐAR F. KALT VATN. 25 MM



SKÝRINGAR:

KALD-VATNSHEIMÆÐ SKAL BÍKA MEÐ ASFALT-PRIMER OG MEÐ HEITU ASFALTI, Síðan skal vefja með striga og bika aftur með heitu asfalti. Ad lokum skal bera sementsvatn yfir asfaltslag pípunnar. PÍPUR FYRIR HEITTE VATN INNAHÚSS SKAL EINANGRA MEÐ 2 CM GLERULLARHÖLKUM EN PÍPUR FYRIR KALT VATN SKAL EINANGRA MEÐ 3 CM PLÖTHÖLKUM VEFJA SKAL PÍPURNAR MEÐ SILALPAPPA. SÝNILEGAR PÍPUR SKAL AUK ÞESS VEFJA MEÐ GRISJU, LÍMRERA OG TVÍMÁLA. PÍPUR Í VEGGEINANGRUN SKULU LIGGJA MÍNNEST 10 CM FYRIR OFAN GÖL-PLÖTU OG EINANGRUNIN UTAN VIÐ PÍPURNAR SKAL VERA MÍNNEST 4 CM. ALLT LAGNAEFNI PÍPUR OG FIRTINGS SKAL VERA GALVANISERAÐ. NEYSLUVATNSKERFIÐ SKAL ÞRYSTIPRÓFAÐ MEÐ 6 KG/CM<sup>2</sup> ÞRYSTINGI Í 24 KLST. ALLT EFNI OG VINNA SKAL VERA Í SAMRÆMI VIÐ GILDANDI REGLUGERÐIR UM KALDAR OG HEITAR VATNSLAGNIR.

HÚSNÆÐISMÁLASTOFNUN RÍKISINS LAUGAVEGI 77 REYKJAVÍK SIMI 20500

VERKNR 10753 BLAÐNR.

BESSAHRÁUN 24, VESTMANNAEYJUM.

VATNSLÖGN

HANNAÐ	%	YFIRFARIÐ	
REIKNAD		STADFERT	FEBR'78
TEIKNAD	B.J.	BREYTT	
KVARÐI	1:50		

Rudolf Gunnarsson

