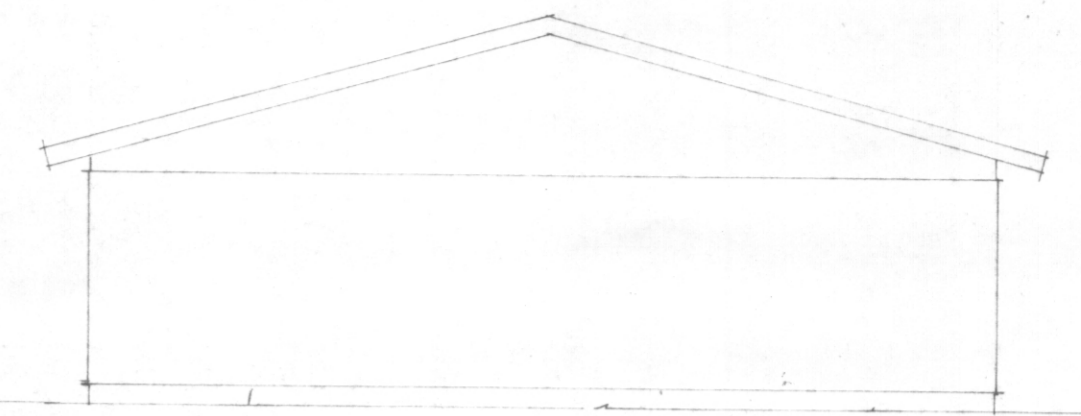
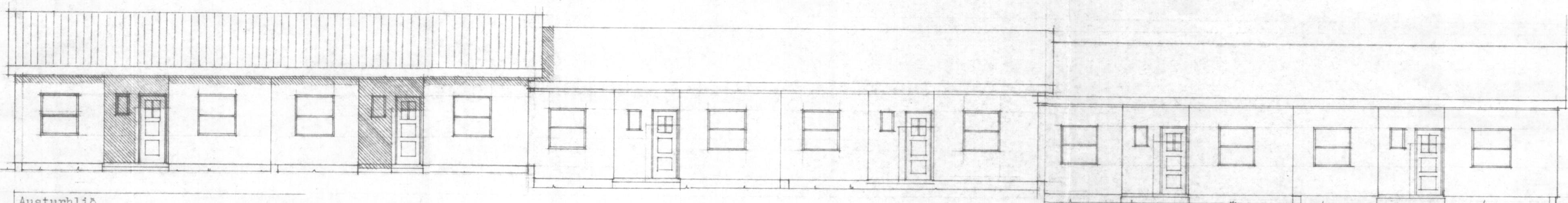


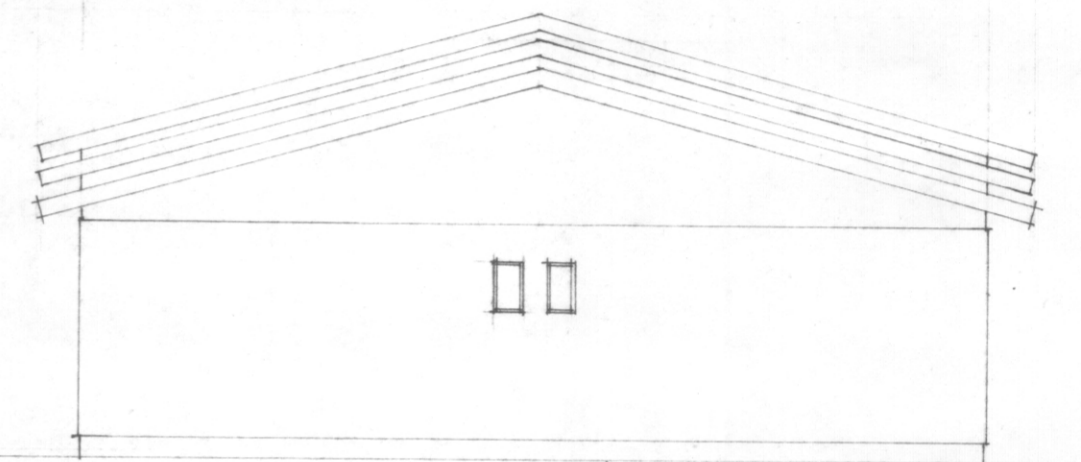
Vesturhlíð



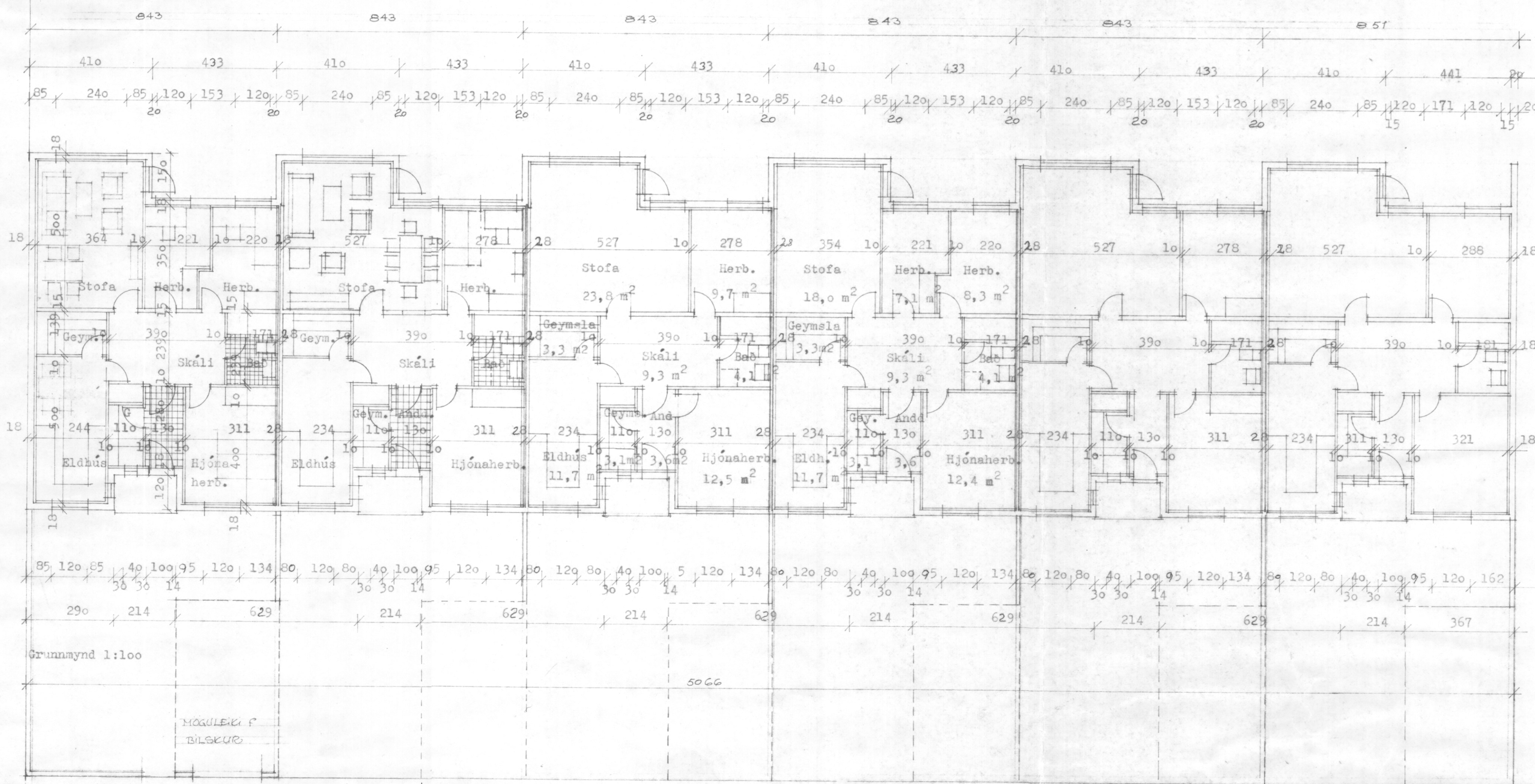
Suðurhlíð



Austurhlíð



Norðurhlíð



SKÝRSLINGAR.

- Þak:** Bárújarn, þappi, borðakl, uppstólaðar sperrur.
- Plata:** 20 cm steinullareinangrun, 16 cm járn. steinsteypa.
- Útv.:** 18 cm járn. steinsteypa, 3/2" Plastein., þúsing.
- Gluggar:** Þúsvarin fúra, tvífalt K - gler.
- Gólf:** 15 cm vélslípuð járn. steinsteypa, einangrað.
- Milliv.:** 15 cm steinsteypa og 10 cm þúsáðir vikurveggir.
- Innr.:** Hvítar plastlagðar og kantlímðar spónapl.innrétting.
- Hurðir:** Spónlagðar og kantlímðar með beiki.
- Gólf:** Eldhús, skáli og herb. korkflísar.
- Bað og anddyri flísar. Önnur máluð.**

Fversnið

STÆÐIR.

4. íbúðir	91 m <sup>2</sup>	=	364,0 m <sup>2</sup>	Brúttó
2. íbúðir	93 m <sup>2</sup>	=	186,0 m <sup>2</sup>	Brúttó
Flatarmál	487,7 m <sup>2</sup>	Nettó	550,0 m <sup>2</sup>	Brúttó
Rúmmál húsn.			2083,0 m <sup>3</sup>	

RADHÚS VII ÁSRAMAR I VESTMANNAEYJUM

Grannmynd - fversnið - Stílit

Málkvarði 1:100 Teikning nr. 1

Maí 1987 LEIÐEYTT AUGUST 1987

PALL ZÓPHONIASSEN TÆKNIFRÆÐINGUR VESTMANNAEYJUM

Páll Zóphoniasen