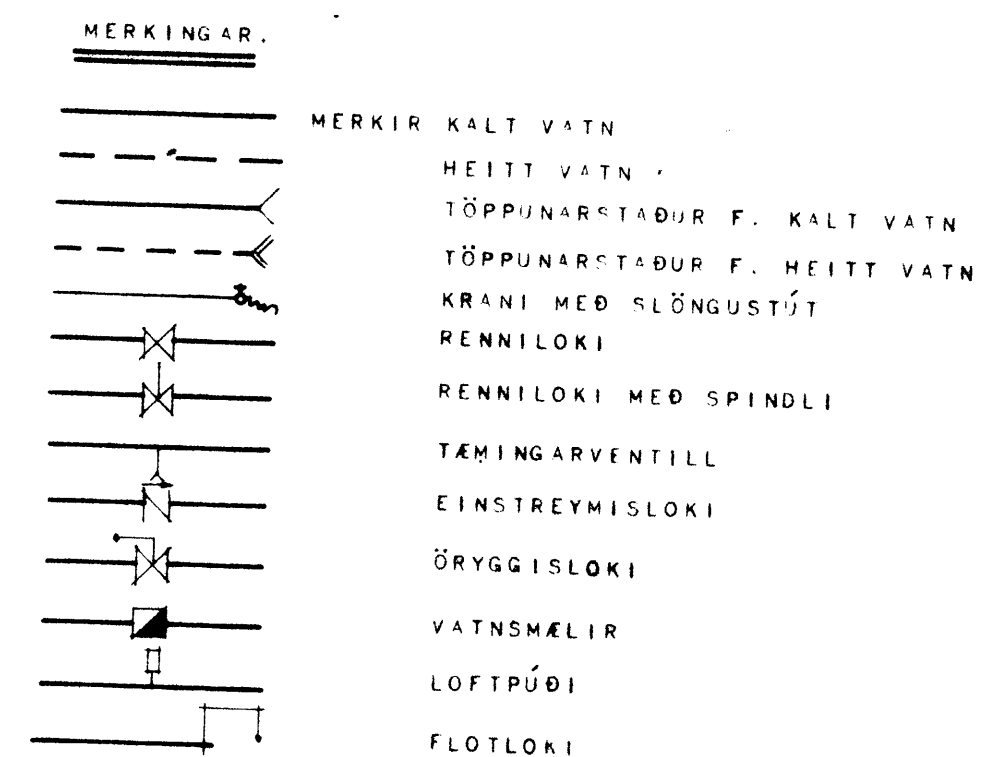
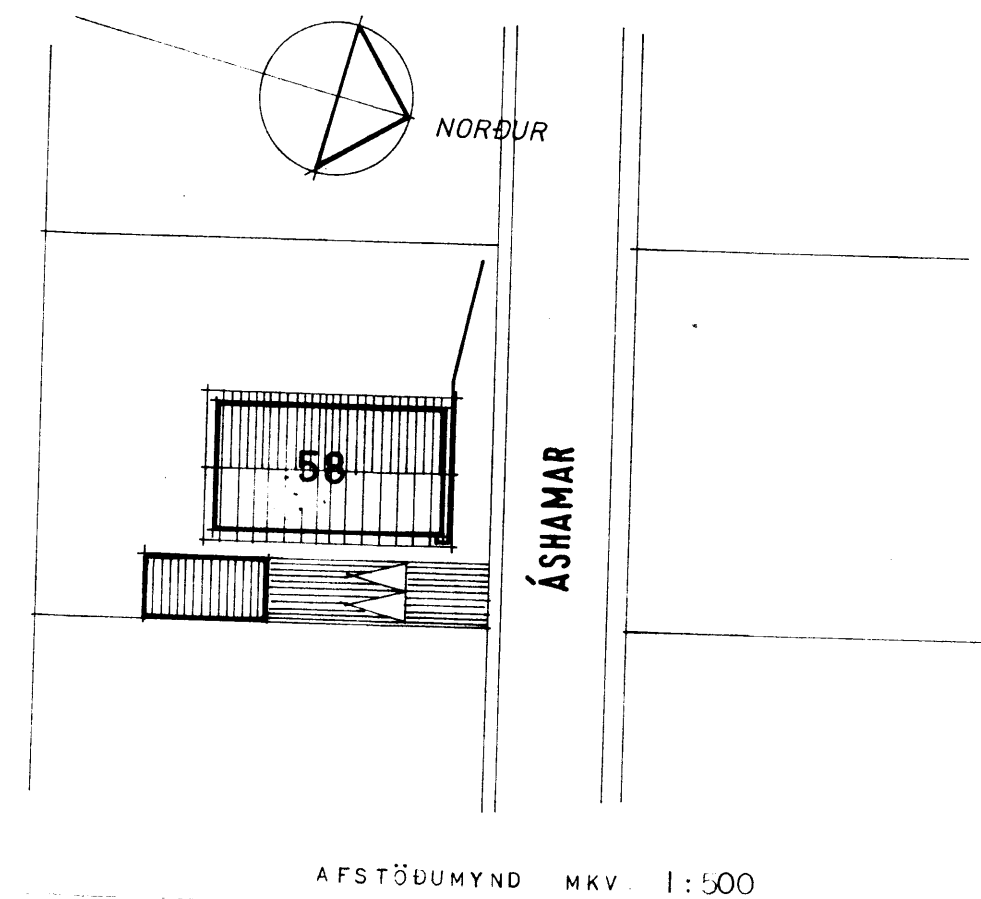
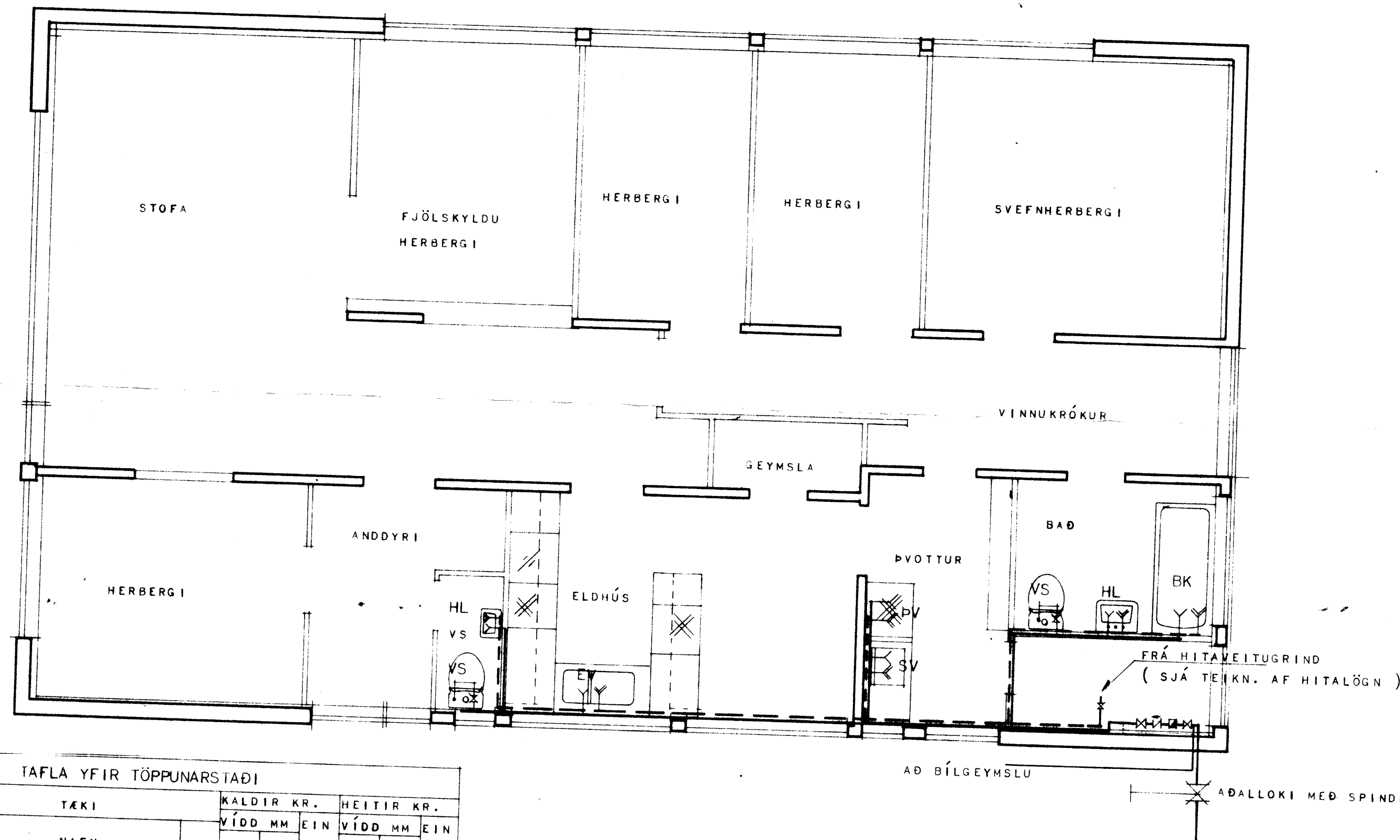


SKÝRINGAR.

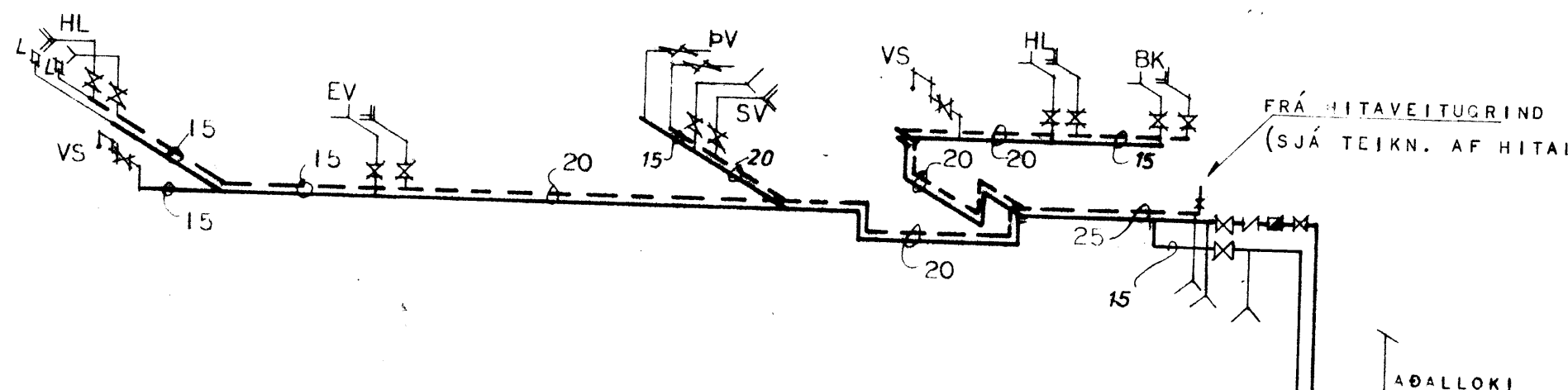
KALDAVATNSHEIMÆÐ SKAL BÍKA MEÐ ASFALTPRIMER OG MEÐ HEITU ASFALTI, SÍÐAN SKAL VEFJA MEÐ STRIGA OG BÍKA AFTUR MEÐ HEITU ASFALTI. AÐ LOKUM SKAL BERA SEMENTSVATN YFIR ASFALTLAG PÍPURNAR. PÍPUR FYRIR HEITT OG KALT VATN INNAHÚSS SKAL EINANGRA MEÐ 20 MM GLERULLARHÓLKUM EÐA ÖÐRU JAFNGÓÐU OG VEFJA MEÐ SÍSALPAPPA. PÍPUR Í GÓLFRAUFIR SKAL AUK ÞESS STEYPA Í ASFALT. SÝNILEGAR PÍPUR SKAL EINANGRA SEM FYRR SEGIR, VEFJA MEÐ SÍSALPAPPA OG STRIGA OG TVÍMÁLA PÍPUR Í VEGGEINANGRUN SKULU LIGGJA MINNST 10 CM YFIR GÓLFPLÖTU. ALLT LAGNAEFNI PÍPUR OG FITTINGS SKAL VERA GALVANISERAÐ. NEYZLUVATNSKEREID SKAL ÞRÝSTIPRÓFA MEÐ 6 KG/CM² ÞRÝSTINGI Í 24 KLST EFNÍ OG FRÁGANGUR SÉ Í SAMRÆMI VIÐ REGLUGERÐIR UM HEITAR OG KALDAR VATNSLAGNIR.



TAFLA YFIR TÖPPUNARSÍÐI

SKST	TÆKI NAFN	FJ	KALDIR KR.		HEITIR KR.	
			VÍDD MM		VÍDD MM	
			15	20	15	20
BK	BAÐKAR	1	1	1	1	1
EV	ELDHÚSVASKUR	1	1	1	1	1
HL	HANDLAUG	2	2	2	2	2
SV	SKOLVASKUR	1	1	1	1	1
VS	VATNSALERNI	2	2	1		
PV	ÞVOTTAVÉL	1	1	1	1	1
KR	SLÖNGUKRANI	1	1	1		
SAMTALS			8		6	
ALLS					14	

VÍDD HEIMÆÐAR ER 32 MM.



ELDRA VERKNR. 1053. GERT AF BJ.G. BREYTT Í JÚNÍ 1975. H.H. STAÐFERT 11.8.75. GEG.

HÚSNÁÐISMÁLASTOFNUN RÍKISINS

VATNSLAGNIR.

GRUNNMYND OG TENGIMYND

SÉRTEIKNING

VERK NR. **10503**

MKV. 1:50

12/125