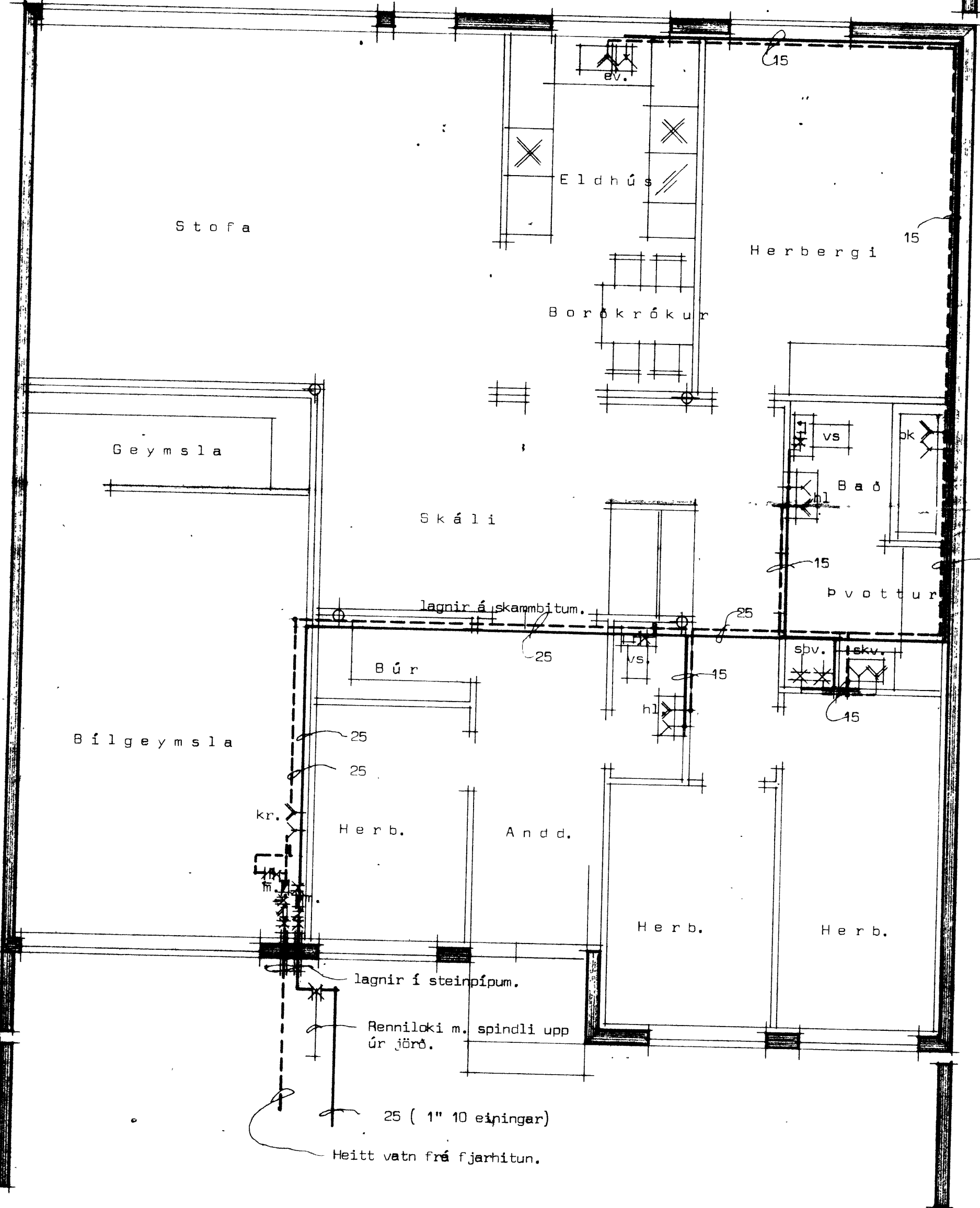


Skýringar:

Pípur í neytluvatnslögn séu zinkhúðaðar stálpípur og eru innri þvermál þeirra gefin upp í mm á rúmmynd.
 Kaldavatnspípur innanhúss einangrist með 2 cm plasthólkum, utan um hólka skal vefja plastdúk.
 Pípur fyrir heitt neytluvatn einangrist með 2 cm glerullarhólkum, utan um hólka skal vefja plastdúk.
 Kaldavatnslagnir utanhúss skal bika með asfalt primer og síðan með heitu asfalti, vefja með striga og bika að lokum með heitu asfalti.



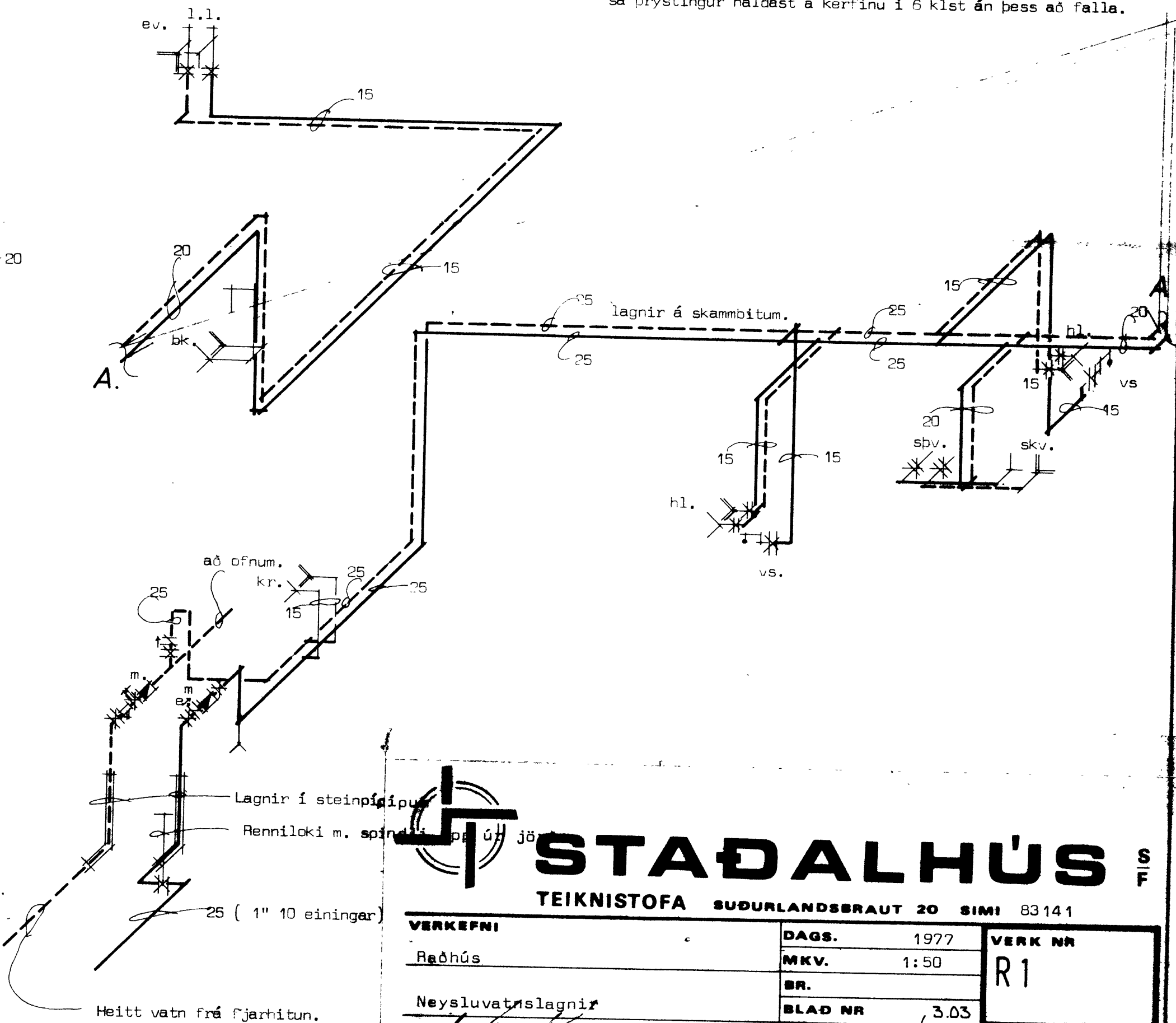
- Merkingar:**
- kalt vatn.
 - - - heitt vatn.
 - töppunarstaður kalt vatn.
 - - - töppunarstaður heitt vatn.
 - ✕ renniloki.
 - ✕ renniloki m. spindli upp úr jörð.
 - ⊕ tæmingarventill.
 - ⊕ einstremiloki.
 - ⊕ öryggisventill.
 - ⊕ flotkrani.
 - ⊕ loftpúði.
 - ⊕ mælir.

Tafla yfir töppunarstaði.

Taki	sk.	Nafn.	Fj.	Kaldir kr.			Heitir kr.		
				15	20	ein	15	20	ein.
sbv		sjálfv. þvottavél	1	1		1	1	1	
skv		skolvaskur	1	1		1	1	1	
vs		vatnssalerni	2	2		1			
hl		handlaug	2	2		2	2	2	
ev		eldhúsvaskur	1	1		1	1	1	
bk		baðker	1	1		1	1	1	
kr		krani	3	1	1	3	1	1	
samtals töppunareiningar			10	7	

Kaldar vatnslagnir: Vídd borhana er 25 mm.
 Vídd heimæðar er 25 mm.
 Í gútnni erstál/steypujárnspípa.

Ath. Þrýstireyna skal kerfi með 8 kp/cm² með köldu vatni og skal sá þrýstingur haldast á kerfinu í 6 klst án þess að falla.



STADALHÚS T/S
 TEIKNISTOFA SUDURLANDSBRAUT 20 SIMI 83141

VERKEFNI	DAGS.	1977	VERK NR R1
Reðhús	MKV.	1:50	
Neysluvatnslagnir	BR.		
	BLAD NR	3.03	